

# Starkniederschlagshöhen und -spenden gemäß KOSTRA-DWD-2020

## Rasterfeld 216174

(Zeile 216, Spalte 174)

### Regenspende und Bemessungsniederschlagswerte in Abhängigkeit von Wiederkehrzeit T und Dauerstufe D

Dauerstufe D		Wiederkehrzeit T																	
		1 a		2 a		3 a		5 a		10 a		20 a		30 a		50 a		100 a	
min	Std	mm	l / (s ha)	mm	l / (s ha)	mm	l / (s ha)	mm	l / (s ha)	mm	l / (s ha)	mm	l / (s ha)	mm	l / (s ha)	mm	l / (s ha)	mm	l / (s ha)
5		8,2	273,3	10,0	333,3	11,0	366,7	12,5	416,7	14,5	483,3	16,6	553,3	18,0	600,0	19,8	660,0	22,4	746,7
10		10,9	181,7	13,2	220,0	14,6	243,3	16,5	275,0	19,2	320,0	22,0	366,7	23,8	396,7	26,2	436,7	29,6	493,3
15		12,7	141,1	15,4	171,1	17,1	190,0	19,3	214,4	22,4	248,9	25,7	285,6	27,8	308,9	30,6	340,0	34,6	384,4
20		14,1	117,5	17,1	142,5	19,0	158,3	21,4	178,3	25,0	208,3	28,6	238,3	31,0	258,3	34,1	284,2	38,5	320,8
30		16,4	91,1	19,9	110,6	22,1	122,8	24,9	138,3	29,0	161,1	33,2	184,4	36,0	200,0	39,6	220,0	44,8	248,9
45		19,1	70,7	23,1	85,6	25,6	94,8	28,9	107,0	33,6	124,4	38,5	142,6	41,7	154,4	45,9	170,0	51,9	192,2
60	1	21,1	58,6	25,6	71,1	28,4	78,9	32,1	89,2	37,3	103,6	42,8	118,9	46,3	128,6	51,0	141,7	57,6	160,0
90	1,5	24,5	45,4	29,7	55,0	32,9	60,9	37,1	68,7	43,2	80,0	49,5	91,7	53,6	99,3	59,0	109,3	66,7	123,5
120	2	27,1	37,6	32,9	45,7	36,5	50,7	41,2	57,2	47,9	66,5	54,9	76,3	59,4	82,5	65,4	90,8	74,0	102,8
180	3	31,4	29,1	38,0	35,2	42,2	39,1	47,6	44,1	55,4	51,3	63,4	58,7	68,7	63,6	75,6	70,0	85,5	79,2
240	4	34,8	24,2	42,2	29,3	46,7	32,4	52,7	36,6	61,4	42,6	70,3	48,8	76,1	52,8	83,8	58,2	94,8	65,8
360	6	40,2	18,6	48,7	22,5	54,0	25,0	60,9	28,2	70,9	32,8	81,2	37,6	88,0	40,7	96,8	44,8	109,5	50,7
540	9	46,4	14,3	56,3	17,4	62,4	19,3	70,4	21,7	82,0	25,3	93,9	29,0	101,7	31,4	111,9	34,5	126,5	39,0
720	12	51,4	11,9	62,4	14,4	69,1	16,0	78,0	18,1	90,8	21,0	104,0	24,1	112,6	26,1	124,0	28,7	140,2	32,5
1080	18	59,4	9,2	72,0	11,1	79,9	12,3	90,1	13,9	104,9	16,2	120,1	18,5	130,1	20,1	143,2	22,1	161,9	25,0
1440	24	65,8	7,6	79,8	9,2	88,5	10,2	99,8	11,6	116,2	13,4	133,1	15,4	144,2	16,7	158,6	18,4	179,4	20,8
2880	48	84,2	4,9	102,1	5,9	113,2	6,6	127,7	7,4	148,7	8,6	170,3	9,9	184,5	10,7	203,0	11,7	229,6	13,3
4320	72	97,3	3,8	118,0	4,6	130,8	5,0	147,6	5,7	171,8	6,6	196,7	7,6	213,1	8,2	234,5	9,0	265,2	10,2
5760	96	107,8	3,1	130,7	3,8	144,8	4,2	163,4	4,7	190,3	5,5	217,9	6,3	236,0	6,8	259,7	7,5	293,7	8,5
7200	120	116,7	2,7	141,5	3,3	156,8	3,6	176,9	4,1	206,0	4,8	235,9	5,5	255,5	5,9	281,2	6,5	318,0	7,4
8640	144	124,5	2,4	150,9	2,9	167,3	3,2	188,8	3,6	219,8	4,2	251,7	4,9	272,6	5,3	300,0	5,8	339,3	6,5
10080	168	131,5	2,2	159,4	2,6	176,7	2,9	199,4	3,3	232,2	3,8	265,9	4,4	288,0	4,8	316,9	5,2	358,4	5,9

# Starkniederschlagshöhen und -spenden gemäß KOSTRA-DWD-2020

## Rasterfeld 216174

(Zeile 216, Spalte 174)

### Örtliche Unsicherheiten in Abhängigkeit von Wiederkehrzeit T und Dauerstufe D

Dauerstufe D		Wiederkehrzeit T								
		1 a	2 a	3 a	5 a	10 a	20 a	30 a	50 a	100 a
min	Std	± %	± %	± %	± %	± %	± %	± %	± %	± %
5		27	28	28	28	29	30	30	30	30
10		28	29	30	31	31	32	32	32	33
15		28	30	30	31	31	32	32	33	33
20		28	29	30	31	31	32	32	33	33
30		27	28	29	30	30	31	31	32	32
45		26	27	28	28	29	30	30	30	31
60	1	25	26	26	27	28	29	29	29	30
90	1,5	23	24	25	25	26	27	27	27	28
120	2	22	23	23	24	25	25	26	26	27
180	3	20	21	22	22	23	24	24	24	25
240	4	19	20	20	21	22	22	23	23	23
360	6	18	19	19	20	20	21	21	21	22
540	9	17	18	18	19	19	20	20	20	21
720	12	17	17	18	18	19	19	19	20	20
1080	18	17	17	18	18	18	19	19	19	20
1440	24	18	18	18	18	19	19	19	19	20
2880	48	21	20	20	20	21	21	21	21	21
4320	72	23	22	22	22	22	22	22	22	22
5760	96	25	24	24	24	24	24	24	24	24
7200	120	26	26	25	25	25	25	25	25	25
8640	144	28	27	27	26	26	26	26	26	26
10080	168	29	28	28	27	27	27	27	27	27

### Parameter für abweichende T und D

#### Lokationsparameter $\xi$ (Xi)

21,28451524

#### Skalenparameter $\alpha$ (Alpha)

6,28065048

#### Formparameter $\kappa$ (Kappa)

-0,1

#### 1. Koutsoyiannis-Parameter $\theta$ (Theta)

0,00913982

#### 2. Koutsoyiannis-Parameter $\eta$ (Eta)

0,64445348

Parameter für dauerstufenübergreifende Extremwertschätzung nach KOUTSOYIANNIS et al. 1998.

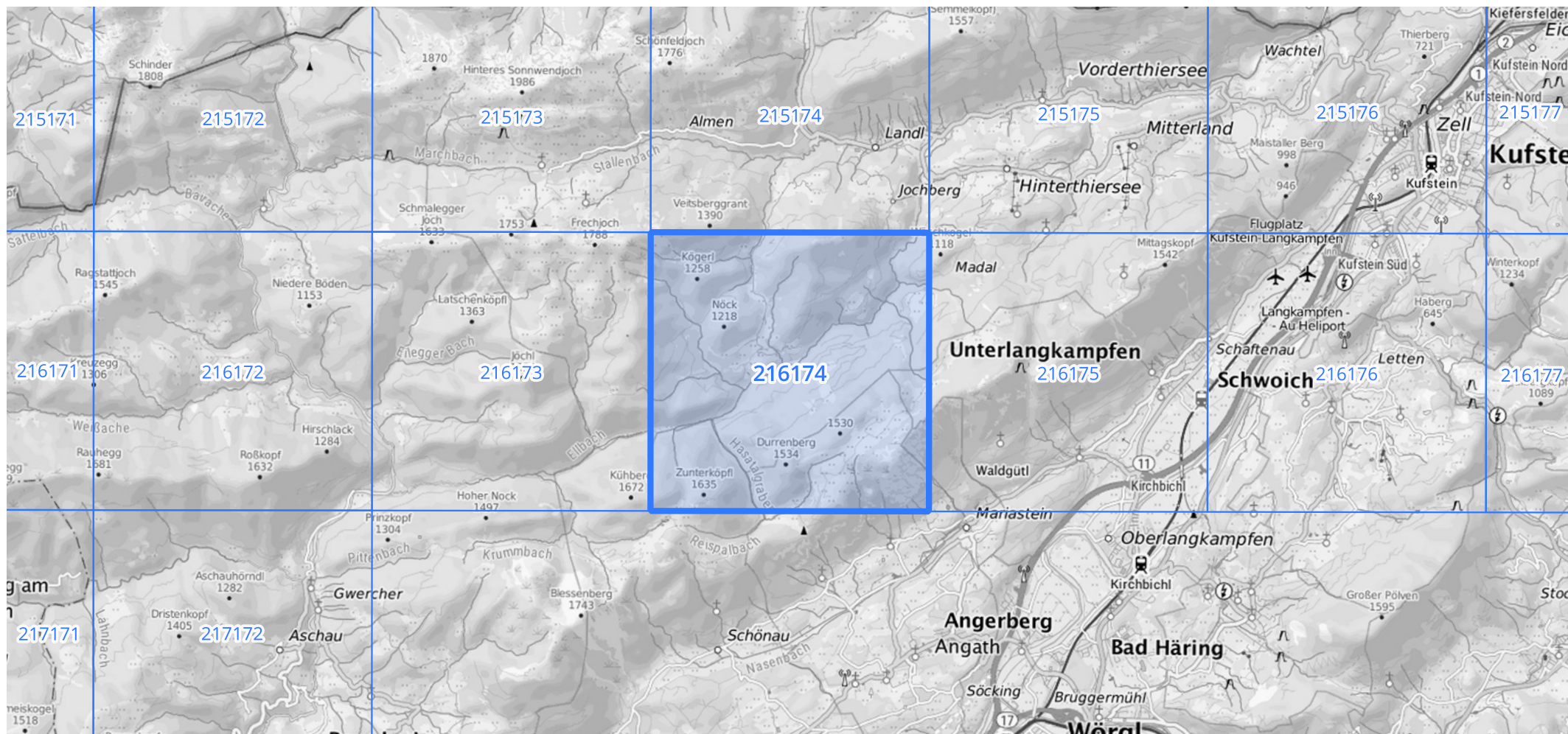
Siehe auch Anwendungshilfe zu KOSTRA-DWD-2020 des Deutschen Wetterdienstes.

## Starkniederschlagshöhen und -spenden gemäß KOSTRA-DWD-2020

## Rasterfeld 216174

(Zeile 216, Spalte 174)

## Übersichtskarte des Rasterfeldes 216174, M 1 : 100 000



Quelle Rasterdaten: KOSTRA-DWD-2020 des Deutschen Wetterdienstes, Stand 12/2022.

Seite 3 von 3

Kartendarstellung: © Bundesamt für Kartographie und Geodäsie (2023), Datenquellen: [https://sgx.geodatenzentrum.de/web\\_public/gdz/datenquellen/Datenquellen\\_TopPlusOpen.html](https://sgx.geodatenzentrum.de/web_public/gdz/datenquellen/Datenquellen_TopPlusOpen.html)

Für die Richtigkeit und Aktualität der Angaben wird keine Gewähr übernommen. Erstellt 01/2023.