

Starkniederschlagshöhen und -spenden gemäß KOSTRA-DWD-2020

Rasterfeld 216151

(Zeile 216, Spalte 151)

Regenspende und Bemessungsniederschlagswerte in Abhängigkeit von Wiederkehrzeit T und Dauerstufe D

Dauerstufe D		Wiederkehrzeit T																	
		1 a		2 a		3 a		5 a		10 a		20 a		30 a		50 a		100 a	
min	Std	mm	l / (s ha)	mm	l / (s ha)	mm	l / (s ha)	mm	l / (s ha)	mm	l / (s ha)	mm	l / (s ha)	mm	l / (s ha)	mm	l / (s ha)	mm	l / (s ha)
5		7,8	260,0	9,2	306,7	10,1	336,7	11,3	376,7	13,1	436,7	14,8	493,3	16,0	533,3	17,5	583,3	19,7	656,7
10		10,2	170,0	12,1	201,7	13,3	221,7	14,9	248,3	17,1	285,0	19,5	325,0	21,0	350,0	23,0	383,3	25,8	430,0
15		11,9	132,2	14,1	156,7	15,5	172,2	17,3	192,2	19,9	221,1	22,6	251,1	24,4	271,1	26,7	296,7	30,1	334,4
20		13,2	110,0	15,7	130,8	17,2	143,3	19,2	160,0	22,2	185,0	25,2	210,0	27,1	225,8	29,7	247,5	33,4	278,3
30		15,3	85,0	18,1	100,6	19,9	110,6	22,3	123,9	25,6	142,2	29,1	161,7	31,4	174,4	34,4	191,1	38,7	215,0
45		17,6	65,2	21,0	77,8	23,0	85,2	25,7	95,2	29,6	109,6	33,7	124,8	36,3	134,4	39,8	147,4	44,7	165,6
60	1	19,5	54,2	23,2	64,4	25,5	70,8	28,5	79,2	32,8	91,1	37,3	103,6	40,2	111,7	44,0	122,2	49,5	137,5
90	1,5	22,5	41,7	26,8	49,6	29,4	54,4	32,9	60,9	37,9	70,2	43,0	79,6	46,4	85,9	50,8	94,1	57,2	105,9
120	2	24,9	34,6	29,7	41,3	32,6	45,3	36,4	50,6	41,9	58,2	47,6	66,1	51,4	71,4	56,2	78,1	63,2	87,8
180	3	28,8	26,7	34,2	31,7	37,6	34,8	42,0	38,9	48,3	44,7	54,9	50,8	59,2	54,8	64,8	60,0	72,9	67,5
240	4	31,8	22,1	37,8	26,3	41,5	28,8	46,4	32,2	53,5	37,2	60,7	42,2	65,5	45,5	71,7	49,8	80,6	56,0
360	6	36,7	17,0	43,6	20,2	47,9	22,2	53,5	24,8	61,6	28,5	70,0	32,4	75,5	35,0	82,7	38,3	92,9	43,0
540	9	42,2	13,0	50,2	15,5	55,2	17,0	61,7	19,0	71,0	21,9	80,7	24,9	87,0	26,9	95,2	29,4	107,1	33,1
720	12	46,7	10,8	55,5	12,8	61,0	14,1	68,2	15,8	78,5	18,2	89,2	20,6	96,2	22,3	105,3	24,4	118,4	27,4
1080	18	53,8	8,3	64,0	9,9	70,3	10,8	78,6	12,1	90,5	14,0	102,8	15,9	110,8	17,1	121,3	18,7	136,4	21,0
1440	24	59,5	6,9	70,7	8,2	77,7	9,0	86,9	10,1	100,0	11,6	113,6	13,1	122,5	14,2	134,2	15,5	150,9	17,5
2880	48	75,8	4,4	90,1	5,2	99,0	5,7	110,6	6,4	127,4	7,4	144,7	8,4	156,0	9,0	170,9	9,9	192,2	11,1
4320	72	87,3	3,4	103,8	4,0	114,0	4,4	127,4	4,9	146,8	5,7	166,7	6,4	179,8	6,9	196,9	7,6	221,4	8,5
5760	96	96,5	2,8	114,8	3,3	126,1	3,6	140,9	4,1	162,3	4,7	184,3	5,3	198,7	5,7	217,6	6,3	244,7	7,1
7200	120	104,3	2,4	124,1	2,9	136,3	3,2	152,3	3,5	175,4	4,1	199,2	4,6	214,8	5,0	235,3	5,4	264,6	6,1
8640	144	111,2	2,1	132,2	2,6	145,2	2,8	162,3	3,1	186,9	3,6	212,3	4,1	228,9	4,4	250,7	4,8	281,9	5,4
10080	168	117,3	1,9	139,5	2,3	153,2	2,5	171,3	2,8	197,3	3,3	224,1	3,7	241,6	4,0	264,6	4,4	297,5	4,9

Starkniederschlagshöhen und -spenden gemäß KOSTRA-DWD-2020

Rasterfeld 216151

(Zeile 216, Spalte 151)

Örtliche Unsicherheiten in Abhängigkeit von Wiederkehrzeit T und Dauerstufe D

Dauerstufe D		Wiederkehrzeit T								
		1 a	2 a	3 a	5 a	10 a	20 a	30 a	50 a	100 a
min	Std	± %	± %	± %	± %	± %	± %	± %	± %	± %
5		26	26	26	27	27	27	28	28	28
10		28	29	29	29	30	30	30	31	31
15		28	29	29	30	30	31	31	31	32
20		28	29	29	30	30	31	31	31	31
30		27	28	29	29	30	30	30	30	31
45		26	27	27	28	28	29	29	29	29
60	1	25	26	26	27	27	28	28	28	28
90	1,5	23	24	25	25	25	26	26	26	27
120	2	22	23	23	24	24	24	25	25	25
180	3	20	21	21	22	22	23	23	23	23
240	4	19	19	20	20	21	21	21	22	22
360	6	17	18	18	18	19	19	19	20	20
540	9	16	16	16	17	17	18	18	18	18
720	12	15	15	15	16	16	16	17	17	17
1080	18	14	14	14	14	15	15	15	15	16
1440	24	13	13	14	14	14	14	14	15	15
2880	48	14	13	13	13	13	14	14	14	14
4320	72	15	14	14	14	14	14	14	14	14
5760	96	16	15	15	15	15	15	15	15	15
7200	120	16	16	16	15	15	15	15	15	15
8640	144	17	17	16	16	16	16	16	16	16
10080	168	18	17	17	17	17	16	16	16	16

Parameter für abweichende T und D

Lokationsparameter ξ (Xi)

19,6479991

Skalenparameter α (Alpha)

5,15983023

Formparameter κ (Kappa)

-0,1

1. Koutsoyiannis-Parameter θ (Theta)

0,00806313

2. Koutsoyiannis-Parameter η (Eta)

0,65109865

Parameter für dauerstufenübergreifende Extremwertschätzung nach KOUTSOYIANNIS et al. 1998.

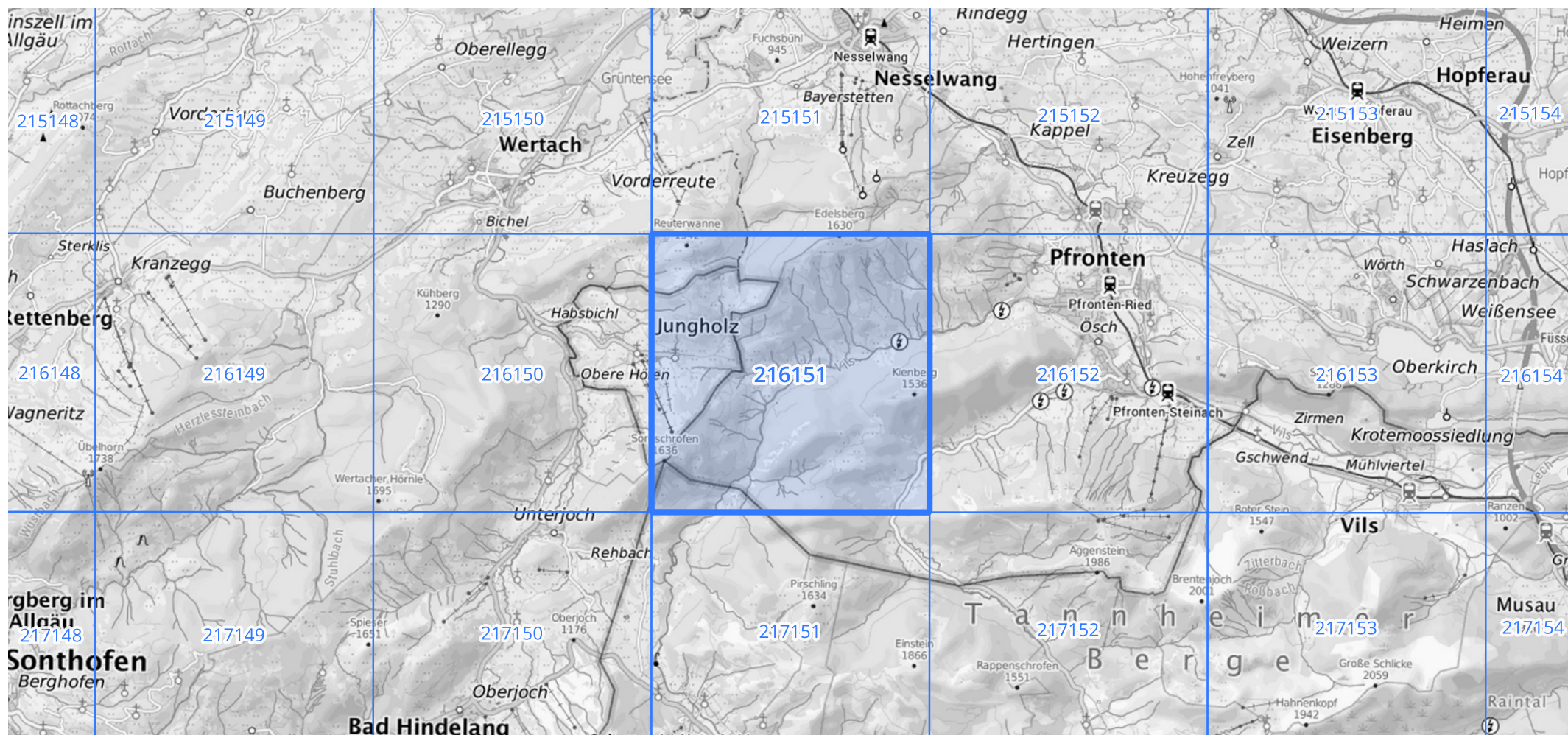
Siehe auch Anwendungshilfe zu KOSTRA-DWD-2020 des Deutschen Wetterdienstes.

Starkniederschlagshöhen und -spenden gemäß KOSTRA-DWD-2020

Rasterfeld 216151

(Zeile 216, Spalte 151)

Übersichtskarte des Rasterfeldes 216151, M 1 : 100 000



Quelle Rasterdaten: KOSTRA-DWD-2020 des Deutschen Wetterdienstes, Stand 12/2022.

Seite 3 von 3

Kartendarstellung: © Bundesamt für Kartographie und Geodäsie (2023), Datenquellen: https://sgx.geodatenzentrum.de/web_public/gdz/datenquellen/Datenquellen_TopPlusOpen.html

Für die Richtigkeit und Aktualität der Angaben wird keine Gewähr übernommen. Erstellt 01/2023.