

Starkniederschlagshöhen und -spenden gemäß KOSTRA-DWD-2020

Rasterfeld 216150

(Zeile 216, Spalte 150)

Regenspende und Bemessungsniederschlagswerte in Abhängigkeit von Wiederkehrzeit T und Dauerstufe D

Dauerstufe D		Wiederkehrzeit T																	
		1 a		2 a		3 a		5 a		10 a		20 a		30 a		50 a		100 a	
min	Std	mm	l / (s ha)	mm	l / (s ha)	mm	l / (s ha)	mm	l / (s ha)	mm	l / (s ha)	mm	l / (s ha)	mm	l / (s ha)	mm	l / (s ha)	mm	l / (s ha)
5		7,6	253,3	9,1	303,3	10,0	333,3	11,1	370,0	12,8	426,7	14,6	486,7	15,7	523,3	17,2	573,3	19,4	646,7
10		10,0	166,7	11,9	198,3	13,1	218,3	14,6	243,3	16,9	281,7	19,2	320,0	20,7	345,0	22,7	378,3	25,5	425,0
15		11,7	130,0	13,9	154,4	15,3	170,0	17,1	190,0	19,7	218,9	22,4	248,9	24,1	267,8	26,4	293,3	29,7	330,0
20		13,0	108,3	15,5	129,2	17,0	141,7	19,0	158,3	21,9	182,5	24,9	207,5	26,9	224,2	29,4	245,0	33,1	275,8
30		15,1	83,9	18,0	100,0	19,7	109,4	22,1	122,8	25,4	141,1	28,9	160,6	31,2	173,3	34,1	189,4	38,4	213,3
45		17,5	64,8	20,8	77,0	22,9	84,8	25,6	94,8	29,5	109,3	33,5	124,1	36,1	133,7	39,6	146,7	44,5	164,8
60	1	19,4	53,9	23,1	64,2	25,4	70,6	28,4	78,9	32,7	90,8	37,2	103,3	40,1	111,4	43,9	121,9	49,4	137,2
90	1,5	22,5	41,7	26,7	49,4	29,4	54,4	32,9	60,9	37,9	70,2	43,0	79,6	46,4	85,9	50,8	94,1	57,2	105,9
120	2	24,9	34,6	29,6	41,1	32,6	45,3	36,4	50,6	42,0	58,3	47,7	66,3	51,4	71,4	56,3	78,2	63,4	88,1
180	3	28,8	26,7	34,3	31,8	37,7	34,9	42,1	39,0	48,5	44,9	55,1	51,0	59,5	55,1	65,1	60,3	73,3	67,9
240	4	31,9	22,2	38,0	26,4	41,7	29,0	46,7	32,4	53,8	37,4	61,1	42,4	65,9	45,8	72,2	50,1	81,2	56,4
360	6	36,9	17,1	43,9	20,3	48,2	22,3	53,9	25,0	62,2	28,8	70,6	32,7	76,2	35,3	83,4	38,6	93,9	43,5
540	9	42,6	13,1	50,7	15,6	55,7	17,2	62,3	19,2	71,8	22,2	81,6	25,2	88,0	27,2	96,4	29,8	108,5	33,5
720	12	47,2	10,9	56,2	13,0	61,8	14,3	69,1	16,0	79,6	18,4	90,4	20,9	97,5	22,6	106,8	24,7	120,2	27,8
1080	18	54,6	8,4	64,9	10,0	71,4	11,0	79,8	12,3	92,0	14,2	104,5	16,1	112,7	17,4	123,5	19,1	138,9	21,4
1440	24	60,5	7,0	72,0	8,3	79,1	9,2	88,4	10,2	101,9	11,8	115,8	13,4	124,9	14,5	136,8	15,8	153,9	17,8
2880	48	77,4	4,5	92,1	5,3	101,2	5,9	113,2	6,6	130,4	7,5	148,2	8,6	159,8	9,2	175,1	10,1	196,9	11,4
4320	72	89,4	3,4	106,4	4,1	116,9	4,5	130,8	5,0	150,7	5,8	171,2	6,6	184,7	7,1	202,3	7,8	227,5	8,8
5760	96	99,1	2,9	117,9	3,4	129,5	3,7	144,9	4,2	166,9	4,8	189,7	5,5	204,6	5,9	224,1	6,5	252,1	7,3
7200	120	107,3	2,5	127,6	3,0	140,3	3,2	156,8	3,6	180,7	4,2	205,4	4,8	221,5	5,1	242,6	5,6	272,9	6,3
8640	144	114,5	2,2	136,2	2,6	149,7	2,9	167,4	3,2	192,8	3,7	219,1	4,2	236,3	4,6	258,9	5,0	291,2	5,6
10080	168	120,9	2,0	143,9	2,4	158,1	2,6	176,8	2,9	203,7	3,4	231,5	3,8	249,7	4,1	273,5	4,5	307,6	5,1

Starkniederschlagshöhen und -spenden gemäß KOSTRA-DWD-2020

Rasterfeld 216150

(Zeile 216, Spalte 150)

Örtliche Unsicherheiten in Abhängigkeit von Wiederkehrzeit T und Dauerstufe D

Dauerstufe D		Wiederkehrzeit T								
		1 a	2 a	3 a	5 a	10 a	20 a	30 a	50 a	100 a
min	Std	± %	± %	± %	± %	± %	± %	± %	± %	± %
5		26	27	27	27	28	28	28	29	29
10		29	30	30	30	31	31	31	32	32
15		29	30	30	31	31	32	32	32	32
20		29	30	30	31	31	32	32	32	32
30		28	29	29	30	30	31	31	31	32
45		27	28	28	29	29	30	30	30	30
60	1	26	27	27	27	28	28	29	29	29
90	1,5	24	25	25	26	26	27	27	27	27
120	2	23	23	24	24	25	25	25	26	26
180	3	21	22	22	22	23	23	23	24	24
240	4	19	20	20	21	21	22	22	22	22
360	6	18	18	19	19	19	20	20	20	21
540	9	16	17	17	17	18	18	18	18	19
720	12	15	16	16	16	17	17	17	17	18
1080	18	14	14	15	15	15	15	16	16	16
1440	24	14	14	14	14	14	15	15	15	15
2880	48	14	14	14	14	14	14	14	14	14
4320	72	15	15	15	14	14	14	14	14	15
5760	96	16	16	15	15	15	15	15	15	15
7200	120	17	17	16	16	16	16	16	16	16
8640	144	18	17	17	17	17	17	16	16	16
10080	168	19	18	18	18	17	17	17	17	17

Parameter für abweichende T und D

Lokationsparameter ξ (Xi)

19,5206544

Skalenparameter α (Alpha)

5,15655989

Formparameter κ (Kappa)

-0,1

1. Koutsoyiannis-Parameter θ (Theta)

0,00768517

2. Koutsoyiannis-Parameter η (Eta)

0,64399639

Parameter für dauerstufenübergreifende Extremwertschätzung nach KOUTSOYIANNIS et al. 1998.

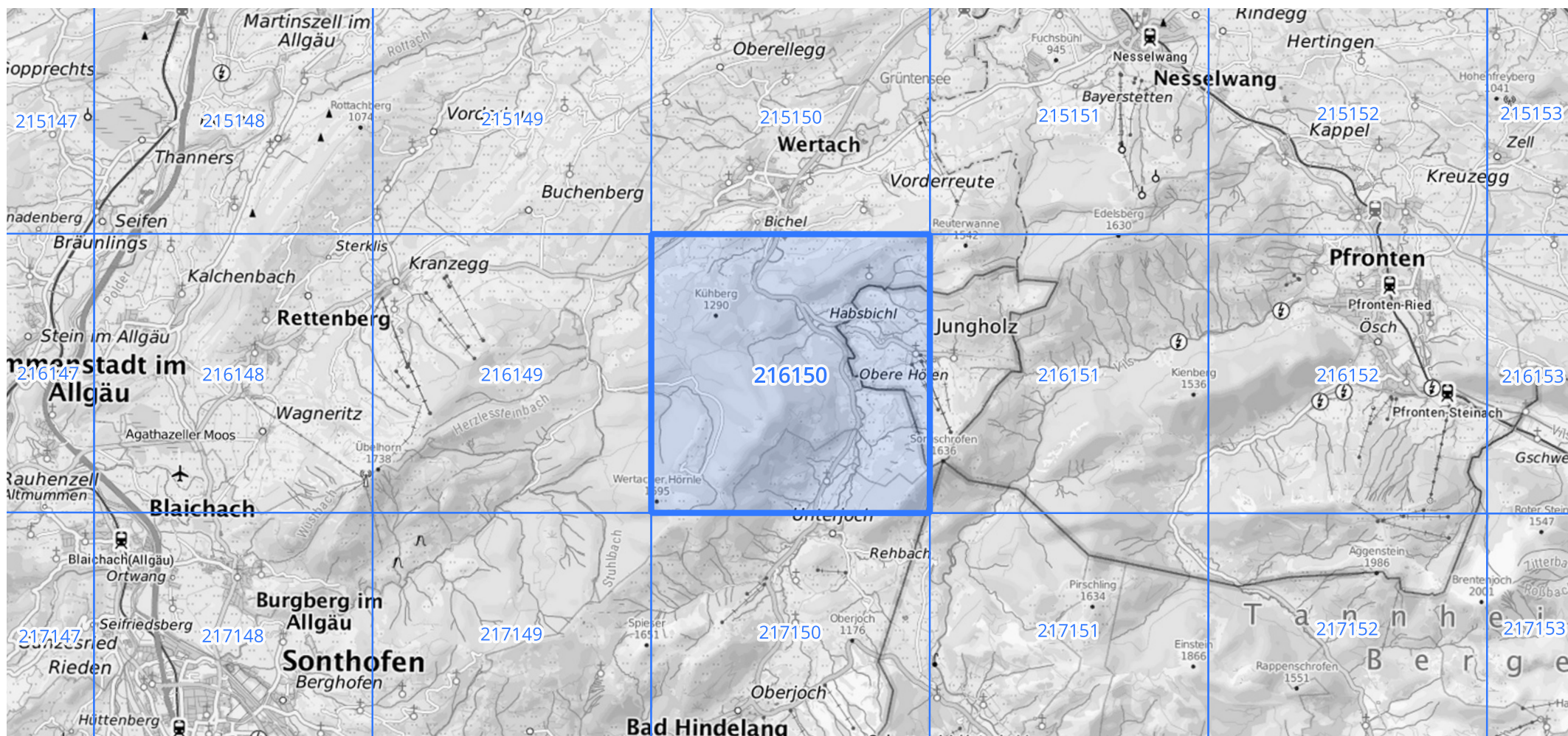
Siehe auch Anwendungshilfe zu KOSTRA-DWD-2020 des Deutschen Wetterdienstes.

Starkniederschlagshöhen und -spenden gemäß KOSTRA-DWD-2020

Rasterfeld 216150

(Zeile 216, Spalte 150)

Übersichtskarte des Rasterfeldes 216150, M 1 : 100 000



Quelle Rasterdaten: KOSTRA-DWD-2020 des Deutschen Wetterdienstes, Stand 12/2022.

Seite 3 von 3

Kartendarstellung: © Bundesamt für Kartographie und Geodäsie (2023), Datenquellen: https://sgx.geodatenzentrum.de/web_public/gdz/datenquellen/Datenquellen_TopPlusOpen.html

Für die Richtigkeit und Aktualität der Angaben wird keine Gewähr übernommen. Erstellt 01/2023.