

Starkniederschlagshöhen und -spenden gemäß KOSTRA-DWD-2020

Rasterfeld 216149

(Zeile 216, Spalte 149)

Regenspende und Bemessungsniederschlagswerte in Abhängigkeit von Wiederkehrzeit T und Dauerstufe D

Dauerstufe D		Wiederkehrzeit T																	
		1 a		2 a		3 a		5 a		10 a		20 a		30 a		50 a		100 a	
min	Std	mm	l / (s ha)	mm	l / (s ha)	mm	l / (s ha)	mm	l / (s ha)	mm	l / (s ha)	mm	l / (s ha)	mm	l / (s ha)	mm	l / (s ha)	mm	l / (s ha)
5		7,6	253,3	9,0	300,0	9,9	330,0	11,0	366,7	12,7	423,3	14,4	480,0	15,6	520,0	17,0	566,7	19,2	640,0
10		10,0	166,7	11,8	196,7	13,0	216,7	14,5	241,7	16,8	280,0	19,0	316,7	20,5	341,7	22,5	375,0	25,3	421,7
15		11,6	128,9	13,8	153,3	15,2	168,9	17,0	188,9	19,6	217,8	22,2	246,7	24,0	266,7	26,2	291,1	29,5	327,8
20		13,0	108,3	15,4	128,3	16,9	140,8	18,9	157,5	21,8	181,7	24,7	205,8	26,7	222,5	29,2	243,3	32,9	274,2
30		15,1	83,9	17,9	99,4	19,7	109,4	22,0	122,2	25,3	140,6	28,7	159,4	31,0	172,2	33,9	188,3	38,2	212,2
45		17,5	64,8	20,8	77,0	22,8	84,4	25,5	94,4	29,4	108,9	33,3	123,3	36,0	133,3	39,4	145,9	44,3	164,1
60	1	19,4	53,9	23,0	63,9	25,3	70,3	28,3	78,6	32,6	90,6	37,0	102,8	39,9	110,8	43,7	121,4	49,2	136,7
90	1,5	22,4	41,5	26,7	49,4	29,3	54,3	32,8	60,7	37,7	69,8	42,9	79,4	46,2	85,6	50,6	93,7	56,9	105,4
120	2	24,9	34,6	29,6	41,1	32,5	45,1	36,3	50,4	41,8	58,1	47,5	66,0	51,3	71,3	56,1	77,9	63,1	87,6
180	3	28,8	26,7	34,2	31,7	37,6	34,8	42,0	38,9	48,4	44,8	55,0	50,9	59,3	54,9	64,9	60,1	73,0	67,6
240	4	31,9	22,2	38,0	26,4	41,7	29,0	46,6	32,4	53,7	37,3	61,0	42,4	65,7	45,6	72,0	50,0	81,0	56,3
360	6	36,9	17,1	43,9	20,3	48,2	22,3	53,9	25,0	62,1	28,8	70,5	32,6	76,0	35,2	83,2	38,5	93,6	43,3
540	9	42,7	13,2	50,7	15,6	55,7	17,2	62,3	19,2	71,7	22,1	81,5	25,2	87,9	27,1	96,2	29,7	108,2	33,4
720	12	47,3	10,9	56,2	13,0	61,8	14,3	69,0	16,0	79,5	18,4	90,3	20,9	97,4	22,5	106,7	24,7	120,0	27,8
1080	18	54,7	8,4	65,0	10,0	71,4	11,0	79,8	12,3	91,9	14,2	104,4	16,1	112,6	17,4	123,3	19,0	138,7	21,4
1440	24	60,6	7,0	72,0	8,3	79,1	9,2	88,5	10,2	101,9	11,8	115,7	13,4	124,8	14,4	136,7	15,8	153,7	17,8
2880	48	77,6	4,5	92,3	5,3	101,4	5,9	113,3	6,6	130,5	7,6	148,2	8,6	159,9	9,3	175,1	10,1	196,9	11,4
4320	72	89,7	3,5	106,7	4,1	117,2	4,5	131,0	5,1	150,8	5,8	171,3	6,6	184,8	7,1	202,3	7,8	227,5	8,8
5760	96	99,4	2,9	118,2	3,4	129,9	3,8	145,2	4,2	167,2	4,8	189,9	5,5	204,8	5,9	224,2	6,5	252,2	7,3
7200	120	107,7	2,5	128,0	3,0	140,6	3,3	157,2	3,6	181,0	4,2	205,6	4,8	221,8	5,1	242,8	5,6	273,1	6,3
8640	144	114,9	2,2	136,6	2,6	150,1	2,9	167,8	3,2	193,2	3,7	219,5	4,2	236,7	4,6	259,2	5,0	291,5	5,6
10080	168	121,4	2,0	144,4	2,4	158,6	2,6	177,3	2,9	204,2	3,4	231,9	3,8	250,1	4,1	273,9	4,5	308,0	5,1

Starkniederschlagshöhen und -spenden gemäß KOSTRA-DWD-2020

Rasterfeld 216149

(Zeile 216, Spalte 149)

Örtliche Unsicherheiten in Abhängigkeit von Wiederkehrzeit T und Dauerstufe D

Dauerstufe D		Wiederkehrzeit T								
		1 a	2 a	3 a	5 a	10 a	20 a	30 a	50 a	100 a
min	Std	± %	± %	± %	± %	± %	± %	± %	± %	± %
5		27	27	28	28	28	29	29	29	30
10		30	30	31	31	31	32	32	32	33
15		30	31	31	32	32	33	33	33	33
20		30	31	31	32	32	32	33	33	33
30		29	30	30	31	31	32	32	32	32
45		28	29	29	30	30	30	31	31	31
60	1	27	27	28	28	29	29	29	30	30
90	1,5	25	26	26	26	27	27	28	28	28
120	2	23	24	25	25	26	26	26	26	27
180	3	21	22	23	23	23	24	24	24	25
240	4	20	21	21	22	22	22	23	23	23
360	6	18	19	19	20	20	20	21	21	21
540	9	17	17	17	18	18	19	19	19	19
720	12	16	16	16	17	17	17	18	18	18
1080	18	14	15	15	15	16	16	16	16	16
1440	24	14	14	14	15	15	15	15	15	16
2880	48	14	14	14	14	14	14	14	14	15
4320	72	16	15	15	15	15	15	15	15	15
5760	96	17	16	16	16	16	16	16	16	16
7200	120	18	17	17	17	16	16	16	16	16
8640	144	19	18	18	17	17	17	17	17	17
10080	168	20	19	19	18	18	18	18	18	18

Parameter für abweichende T und D

Lokationsparameter ξ (Xi)

19,49255247

Skalenparameter α (Alpha)

5,12199482

Formparameter κ (Kappa)

-0,1

1. Koutsoyiannis-Parameter θ (Theta)

0,008159

2. Koutsoyiannis-Parameter η (Eta)

0,64288141

Parameter für dauerstufenübergreifende Extremwertschätzung nach KOUTSOYIANNIS et al. 1998.

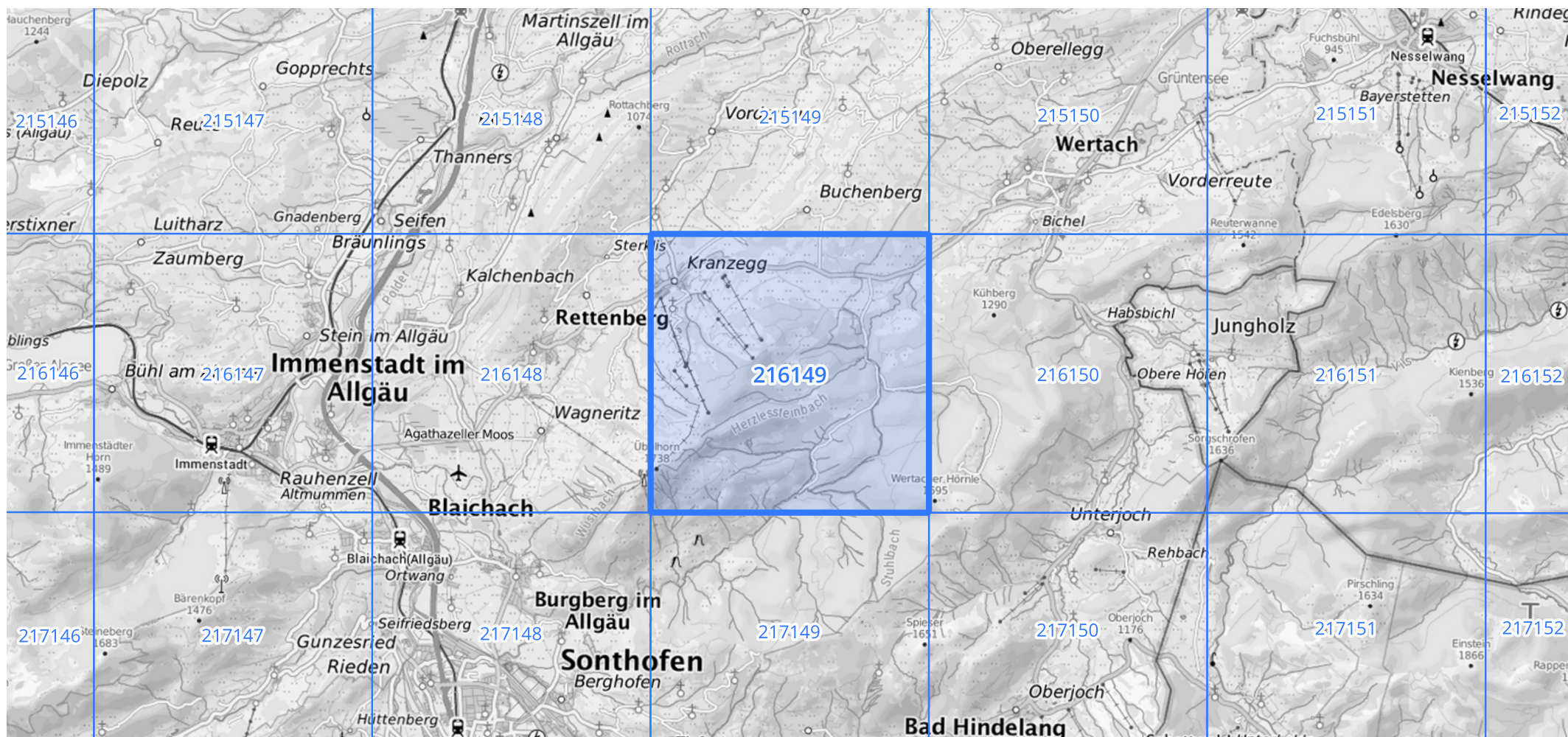
Siehe auch Anwendungshilfe zu KOSTRA-DWD-2020 des Deutschen Wetterdienstes.

Starkniederschlagshöhen und -spenden gemäß KOSTRA-DWD-2020

Rasterfeld 216149

(Zeile 216, Spalte 149)

Übersichtskarte des Rasterfeldes 216149, M 1 : 100 000



Quelle Rasterdaten: KOSTRA-DWD-2020 des Deutschen Wetterdienstes, Stand 12/2022.

Seite 3 von 3

Kartendarstellung: © Bundesamt für Kartographie und Geodäsie (2023), Datenquellen: https://sgx.geodatenzentrum.de/web_public/gdz/datenquellen/Datenquellen_TopPlusOpen.html

Für die Richtigkeit und Aktualität der Angaben wird keine Gewähr übernommen. Erstellt 01/2023.