

Starkniederschlagshöhen und -spenden gemäß KOSTRA-DWD-2020

Rasterfeld 216148

(Zeile 216, Spalte 148)

Regenspende und Bemessungsniederschlagswerte in Abhängigkeit von Wiederkehrzeit T und Dauerstufe D

Dauerstufe D		Wiederkehrzeit T																	
		1 a		2 a		3 a		5 a		10 a		20 a		30 a		50 a		100 a	
min	Std	mm	l / (s ha)	mm	l / (s ha)	mm	l / (s ha)	mm	l / (s ha)	mm	l / (s ha)	mm	l / (s ha)	mm	l / (s ha)	mm	l / (s ha)	mm	l / (s ha)
5		7,5	250,0	8,9	296,7	9,8	326,7	10,9	363,3	12,6	420,0	14,3	476,7	15,4	513,3	16,9	563,3	19,0	633,3
10		9,9	165,0	11,8	196,7	12,9	215,0	14,4	240,0	16,6	276,7	18,8	313,3	20,3	338,3	22,2	370,0	25,0	416,7
15		11,6	128,9	13,7	152,2	15,1	167,8	16,8	186,7	19,4	215,6	22,0	244,4	23,7	263,3	26,0	288,9	29,2	324,4
20		12,9	107,5	15,3	127,5	16,8	140,0	18,8	156,7	21,6	180,0	24,5	204,2	26,4	220,0	28,9	240,8	32,5	270,8
30		15,0	83,3	17,8	98,9	19,5	108,3	21,8	121,1	25,1	139,4	28,5	158,3	30,7	170,6	33,7	187,2	37,8	210,0
45		17,4	64,4	20,7	76,7	22,7	84,1	25,3	93,7	29,2	108,1	33,1	122,6	35,7	132,2	39,1	144,8	43,9	162,6
60	1	19,3	53,6	23,0	63,9	25,2	70,0	28,2	78,3	32,4	90,0	36,8	102,2	39,7	110,3	43,4	120,6	48,8	135,6
90	1,5	22,4	41,5	26,6	49,3	29,2	54,1	32,6	60,4	37,6	69,6	42,6	78,9	46,0	85,2	50,3	93,1	56,6	104,8
120	2	24,9	34,6	29,6	41,1	32,4	45,0	36,2	50,3	41,7	57,9	47,3	65,7	51,0	70,8	55,9	77,6	62,8	87,2
180	3	28,8	26,7	34,2	31,7	37,6	34,8	42,0	38,9	48,3	44,7	54,8	50,7	59,1	54,7	64,7	59,9	72,8	67,4
240	4	32,0	22,2	38,0	26,4	41,7	29,0	46,6	32,4	53,6	37,2	60,9	42,3	65,6	45,6	71,8	49,9	80,7	56,0
360	6	37,1	17,2	44,0	20,4	48,3	22,4	53,9	25,0	62,1	28,8	70,5	32,6	76,0	35,2	83,2	38,5	93,5	43,3
540	9	42,9	13,2	50,9	15,7	55,9	17,3	62,5	19,3	71,9	22,2	81,6	25,2	88,0	27,2	96,3	29,7	108,3	33,4
720	12	47,6	11,0	56,5	13,1	62,0	14,4	69,3	16,0	79,8	18,5	90,5	20,9	97,6	22,6	106,9	24,7	120,1	27,8
1080	18	55,1	8,5	65,4	10,1	71,8	11,1	80,2	12,4	92,3	14,2	104,8	16,2	113,0	17,4	123,7	19,1	139,0	21,5
1440	24	61,1	7,1	72,6	8,4	79,7	9,2	89,0	10,3	102,4	11,9	116,3	13,5	125,4	14,5	137,2	15,9	154,3	17,9
2880	48	78,5	4,5	93,2	5,4	102,3	5,9	114,3	6,6	131,6	7,6	149,4	8,6	161,0	9,3	176,3	10,2	198,1	11,5
4320	72	90,9	3,5	107,9	4,2	118,5	4,6	132,3	5,1	152,3	5,9	172,9	6,7	186,4	7,2	204,0	7,9	229,3	8,8
5760	96	100,8	2,9	119,7	3,5	131,4	3,8	146,8	4,2	169,0	4,9	191,8	5,5	206,8	6,0	226,3	6,5	254,4	7,4
7200	120	109,3	2,5	129,8	3,0	142,5	3,3	159,1	3,7	183,1	4,2	207,9	4,8	224,1	5,2	245,3	5,7	275,8	6,4
8640	144	116,7	2,3	138,6	2,7	152,1	2,9	169,9	3,3	195,6	3,8	222,0	4,3	239,3	4,6	262,0	5,1	294,5	5,7
10080	168	123,4	2,0	146,5	2,4	160,8	2,7	179,7	3,0	206,8	3,4	234,7	3,9	253,0	4,2	277,0	4,6	311,4	5,1

Starkniederschlagshöhen und -spenden gemäß KOSTRA-DWD-2020

Rasterfeld 216148

(Zeile 216, Spalte 148)

Örtliche Unsicherheiten in Abhängigkeit von Wiederkehrzeit T und Dauerstufe D

Dauerstufe D		Wiederkehrzeit T								
		1 a	2 a	3 a	5 a	10 a	20 a	30 a	50 a	100 a
min	Std	± %	± %	± %	± %	± %	± %	± %	± %	± %
5		27	28	28	28	29	29	29	30	30
10		30	30	31	31	32	32	32	33	33
15		30	31	32	32	32	33	33	33	34
20		30	31	31	32	32	33	33	33	33
30		29	30	31	31	32	32	32	32	33
45		28	29	29	30	30	31	31	31	31
60	1	27	28	28	29	29	29	30	30	30
90	1,5	25	26	26	27	27	27	28	28	28
120	2	24	24	25	25	26	26	26	26	27
180	3	21	22	23	23	23	24	24	24	25
240	4	20	21	21	21	22	22	23	23	23
360	6	18	19	19	19	20	20	21	21	21
540	9	17	17	17	18	18	18	19	19	19
720	12	16	16	16	17	17	17	17	18	18
1080	18	14	15	15	15	16	16	16	16	16
1440	24	14	14	14	15	15	15	15	15	16
2880	48	15	15	15	15	15	15	15	15	15
4320	72	16	16	16	15	15	15	15	15	15
5760	96	17	17	17	16	16	16	16	16	16
7200	120	19	18	18	17	17	17	17	17	17
8640	144	20	19	19	18	18	18	18	18	18
10080	168	20	20	19	19	19	19	18	18	18

Parameter für abweichende T und D

Lokationsparameter ξ (Xi)

19,43575228

Skalenparameter α (Alpha)

5,06467031

Formparameter κ (Kappa)

-0,1

1. Koutsoyiannis-Parameter θ (Theta)

0,00717538

2. Koutsoyiannis-Parameter η (Eta)

0,63918535

Parameter für dauerstufenübergreifende Extremwertschätzung nach KOUTSOYIANNIS et al. 1998.

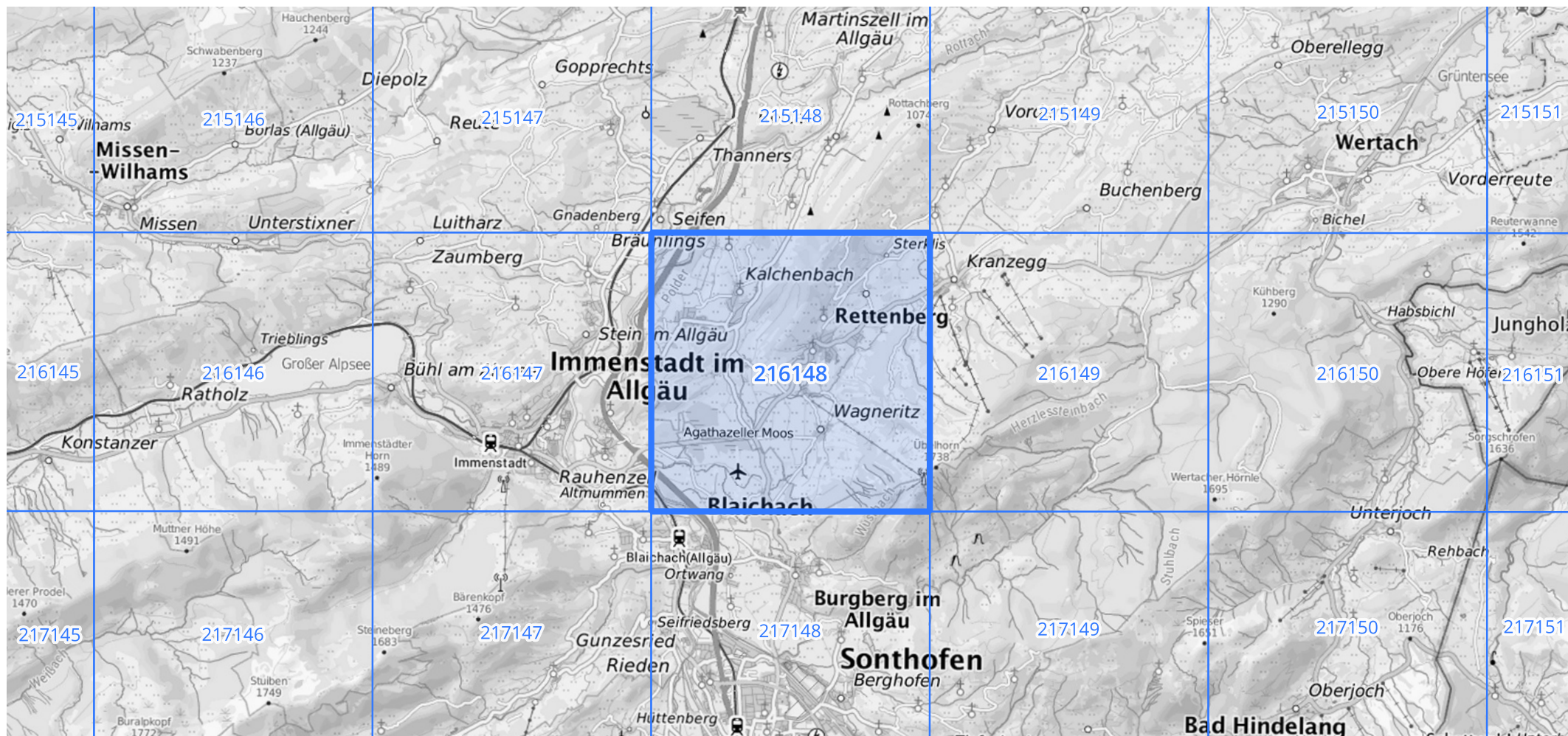
Siehe auch Anwendungshilfe zu KOSTRA-DWD-2020 des Deutschen Wetterdienstes.

Starkniederschlagshöhen und -spenden gemäß KOSTRA-DWD-2020

Rasterfeld 216148

(Zeile 216, Spalte 148)

Übersichtskarte des Rasterfeldes 216148, M 1 : 100 000



Quelle Rasterdaten: KOSTRA-DWD-2020 des Deutschen Wetterdienstes, Stand 12/2022.

Seite 3 von 3

Kartendarstellung: © Bundesamt für Kartographie und Geodäsie (2023), Datenquellen: https://sgx.geodatenzentrum.de/web_public/gdz/datenquellen/Datenquellen_TopPlusOpen.html

Für die Richtigkeit und Aktualität der Angaben wird keine Gewähr übernommen. Erstellt 01/2023.