

# Starkniederschlagshöhen und -spenden gemäß KOSTRA-DWD-2020

## Rasterfeld 216108

(Zeile 216, Spalte 108)

### Regenspende und Bemessungsniederschlagswerte in Abhängigkeit von Wiederkehrzeit T und Dauerstufe D

Dauerstufe D		Wiederkehrzeit T																	
		1 a		2 a		3 a		5 a		10 a		20 a		30 a		50 a		100 a	
min	Std	mm	l / (s ha)	mm	l / (s ha)	mm	l / (s ha)	mm	l / (s ha)	mm	l / (s ha)	mm	l / (s ha)	mm	l / (s ha)	mm	l / (s ha)	mm	l / (s ha)
5		8,6	286,7	10,4	346,7	11,5	383,3	13,0	433,3	15,1	503,3	17,2	573,3	18,7	623,3	20,5	683,3	23,2	773,3
10		10,9	181,7	13,3	221,7	14,7	245,0	16,6	276,7	19,3	321,7	22,1	368,3	23,9	398,3	26,3	438,3	29,7	495,0
15		12,5	138,9	15,1	167,8	16,7	185,6	18,8	208,9	21,9	243,3	25,1	278,9	27,2	302,2	29,9	332,2	33,8	375,6
20		13,6	113,3	16,4	136,7	18,2	151,7	20,6	171,7	23,9	199,2	27,4	228,3	29,6	246,7	32,6	271,7	36,9	307,5
30		15,3	85,0	18,5	102,8	20,5	113,9	23,1	128,3	26,9	149,4	30,8	171,1	33,3	185,0	36,7	203,9	41,5	230,6
45		17,1	63,3	20,7	76,7	23,0	85,2	25,9	95,9	30,1	111,5	34,5	127,8	37,4	138,5	41,1	152,2	46,5	172,2
60	1	18,5	51,4	22,4	62,2	24,9	69,2	28,0	77,8	32,6	90,6	37,3	103,6	40,4	112,2	44,5	123,6	50,3	139,7
90	1,5	20,7	38,3	25,1	46,5	27,8	51,5	31,3	58,0	36,4	67,4	41,7	77,2	45,1	83,5	49,6	91,9	56,1	103,9
120	2	22,3	31,0	27,1	37,6	30,0	41,7	33,8	46,9	39,3	54,6	45,0	62,5	48,7	67,6	53,6	74,4	60,6	84,2
180	3	24,9	23,1	30,1	27,9	33,4	30,9	37,7	34,9	43,8	40,6	50,1	46,4	54,3	50,3	59,7	55,3	67,5	62,5
240	4	26,9	18,7	32,5	22,6	36,0	25,0	40,6	28,2	47,3	32,8	54,1	37,6	58,6	40,7	64,5	44,8	72,9	50,6
360	6	29,9	13,8	36,2	16,8	40,1	18,6	45,2	20,9	52,6	24,4	60,2	27,9	65,2	30,2	71,7	33,2	81,1	37,5
540	9	33,2	10,2	40,2	12,4	44,6	13,8	50,3	15,5	58,5	18,1	67,0	20,7	72,5	22,4	79,8	24,6	90,2	27,8
720	12	35,8	8,3	43,4	10,0	48,1	11,1	54,2	12,5	63,1	14,6	72,2	16,7	78,2	18,1	86,0	19,9	97,2	22,5
1080	18	39,9	6,2	48,3	7,5	53,5	8,3	60,3	9,3	70,1	10,8	80,3	12,4	86,9	13,4	95,6	14,8	108,1	16,7
1440	24	43,0	5,0	52,0	6,0	57,6	6,7	65,0	7,5	75,6	8,8	86,6	10,0	93,7	10,8	103,1	11,9	116,6	13,5
2880	48	51,5	3,0	62,3	3,6	69,1	4,0	77,9	4,5	90,6	5,2	103,7	6,0	112,3	6,5	123,6	7,2	139,7	8,1
4320	72	57,2	2,2	69,3	2,7	76,8	3,0	86,6	3,3	100,7	3,9	115,3	4,4	124,9	4,8	137,4	5,3	155,3	6,0
5760	96	61,7	1,8	74,7	2,2	82,8	2,4	93,3	2,7	108,6	3,1	124,3	3,6	134,6	3,9	148,1	4,3	167,4	4,8
7200	120	65,4	1,5	79,2	1,8	87,7	2,0	98,9	2,3	115,1	2,7	131,7	3,0	142,7	3,3	156,9	3,6	177,4	4,1
8640	144	68,6	1,3	83,0	1,6	92,0	1,8	103,8	2,0	120,7	2,3	138,2	2,7	149,6	2,9	164,6	3,2	186,1	3,6
10080	168	71,4	1,2	86,5	1,4	95,8	1,6	108,0	1,8	125,6	2,1	143,8	2,4	155,7	2,6	171,3	2,8	193,7	3,2

# Starkniederschlagshöhen und -spenden gemäß KOSTRA-DWD-2020

## Rasterfeld 216108

(Zeile 216, Spalte 108)

### Örtliche Unsicherheiten in Abhängigkeit von Wiederkehrzeit T und Dauerstufe D

Dauerstufe D		Wiederkehrzeit T								
		1 a	2 a	3 a	5 a	10 a	20 a	30 a	50 a	100 a
min	Std	± %	± %	± %	± %	± %	± %	± %	± %	± %
5		20	21	21	22	22	23	23	24	24
10		23	24	25	26	26	27	27	28	28
15		25	26	27	27	28	29	29	29	30
20		26	27	28	28	29	30	30	30	31
30		26	27	28	29	29	30	30	31	31
45		26	27	28	28	29	30	30	31	31
60	1	25	26	27	28	29	29	30	30	31
90	1,5	24	25	26	27	27	28	28	29	29
120	2	23	24	25	25	26	27	27	28	28
180	3	21	23	23	24	25	25	26	26	27
240	4	20	21	22	23	24	24	25	25	25
360	6	19	20	21	21	22	23	23	23	24
540	9	18	19	19	20	21	21	21	22	22
720	12	17	18	19	19	20	20	21	21	21
1080	18	17	17	18	18	19	19	19	20	20
1440	24	17	18	18	18	18	19	19	19	20
2880	48	19	19	19	19	19	19	19	19	20
4320	72	21	20	20	20	20	20	20	20	20
5760	96	22	21	21	21	21	21	21	21	21
7200	120	23	23	22	22	22	22	22	22	22
8640	144	24	24	23	23	23	23	23	23	23
10080	168	25	25	24	24	24	24	23	23	23

### Parameter für abweichende T und D

#### Lokationsparameter $\xi$ (Xi)

18,78111362

#### Skalenparameter $\alpha$ (Alpha)

5,50159147

#### Formparameter $\kappa$ (Kappa)

-0,1

#### 1. Koutsoyiannis-Parameter $\theta$ (Theta)

0,01696891

#### 2. Koutsoyiannis-Parameter $\eta$ (Eta)

0,7392228

Parameter für dauerstufenübergreifende Extremwertschätzung nach KOUTSOYIANNIS et al. 1998.

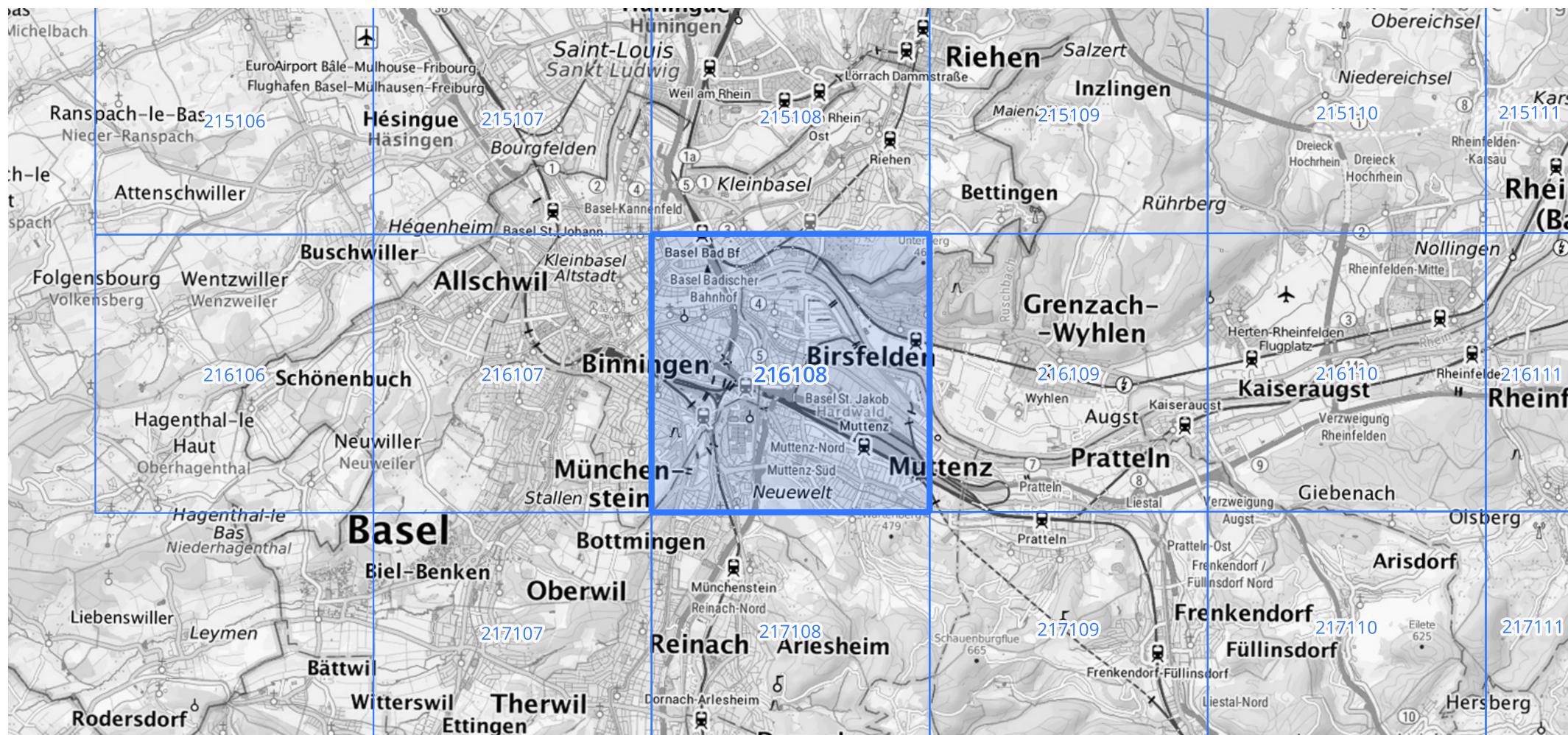
Siehe auch Anwendungshilfe zu KOSTRA-DWD-2020 des Deutschen Wetterdienstes.

# Starkniederschlagshöhen und -spenden gemäß KOSTRA-DWD-2020

## Rasterfeld 216108

(Zeile 216, Spalte 108)

Übersichtskarte des Rasterfeldes 216108, M 1 : 100 000



Quelle Rasterdaten: KOSTRA-DWD-2020 des Deutschen Wetterdienstes, Stand 12/2022.

Seite 3 von 3

Kartendarstellung: © Bundesamt für Kartographie und Geodäsie (2023), Datenquellen: [https://sgx.geodatenzentrum.de/web\\_public/gdz/datenquellen/Datenquellen\\_TopPlusOpen.html](https://sgx.geodatenzentrum.de/web_public/gdz/datenquellen/Datenquellen_TopPlusOpen.html)

Für die Richtigkeit und Aktualität der Angaben wird keine Gewähr übernommen. Erstellt 01/2023.