

Starkniederschlagshöhen und -spenden gemäß KOSTRA-DWD-2020

Rasterfeld 215178

(Zeile 215, Spalte 178)

Regenspende und Bemessungsniederschlagswerte in Abhängigkeit von Wiederkehrzeit T und Dauerstufe D

Dauerstufe D		Wiederkehrzeit T																	
		1 a		2 a		3 a		5 a		10 a		20 a		30 a		50 a		100 a	
min	Std	mm	l / (s ha)	mm	l / (s ha)	mm	l / (s ha)	mm	l / (s ha)	mm	l / (s ha)	mm	l / (s ha)	mm	l / (s ha)	mm	l / (s ha)	mm	l / (s ha)
5		7,9	263,3	9,7	323,3	10,7	356,7	12,1	403,3	14,2	473,3	16,3	543,3	17,7	590,0	19,5	650,0	22,0	733,3
10		10,6	176,7	12,9	215,0	14,3	238,3	16,2	270,0	19,0	316,7	21,8	363,3	23,6	393,3	26,0	433,3	29,4	490,0
15		12,4	137,8	15,1	167,8	16,8	186,7	19,0	211,1	22,2	246,7	25,5	283,3	27,7	307,8	30,5	338,9	34,5	383,3
20		13,9	115,8	16,9	140,8	18,8	156,7	21,3	177,5	24,8	206,7	28,5	237,5	30,9	257,5	34,0	283,3	38,6	321,7
30		16,1	89,4	19,7	109,4	21,9	121,7	24,7	137,2	28,9	160,6	33,2	184,4	36,0	200,0	39,6	220,0	44,9	249,4
45		18,7	69,3	22,9	84,8	25,4	94,1	28,7	106,3	33,6	124,4	38,5	142,6	41,8	154,8	46,0	170,4	52,2	193,3
60	1	20,8	57,8	25,4	70,6	28,2	78,3	31,9	88,6	37,3	103,6	42,8	118,9	46,4	128,9	51,1	141,9	57,9	160,8
90	1,5	24,1	44,6	29,4	54,4	32,7	60,6	37,0	68,5	43,2	80,0	49,6	91,9	53,8	99,6	59,2	109,6	67,1	124,3
120	2	26,8	37,2	32,6	45,3	36,3	50,4	41,0	56,9	47,9	66,5	55,0	76,4	59,6	82,8	65,7	91,3	74,4	103,3
180	3	31,0	28,7	37,7	34,9	41,9	38,8	47,5	44,0	55,4	51,3	63,6	58,9	69,0	63,9	76,0	70,4	86,1	79,7
240	4	34,3	23,8	41,8	29,0	46,5	32,3	52,6	36,5	61,4	42,6	70,5	49,0	76,5	53,1	84,3	58,5	95,5	66,3
360	6	39,7	18,4	48,4	22,4	53,8	24,9	60,8	28,1	71,0	32,9	81,6	37,8	88,4	40,9	97,5	45,1	110,4	51,1
540	9	45,9	14,2	55,9	17,3	62,1	19,2	70,3	21,7	82,1	25,3	94,3	29,1	102,2	31,5	112,6	34,8	127,6	39,4
720	12	50,8	11,8	62,0	14,4	68,9	15,9	77,9	18,0	91,0	21,1	104,5	24,2	113,3	26,2	124,8	28,9	141,4	32,7
1080	18	58,7	9,1	71,6	11,0	79,6	12,3	90,1	13,9	105,1	16,2	120,7	18,6	130,9	20,2	144,3	22,3	163,4	25,2
1440	24	65,1	7,5	79,3	9,2	88,2	10,2	99,8	11,6	116,5	13,5	133,7	15,5	145,0	16,8	159,8	18,5	181,0	20,9
2880	48	83,3	4,8	101,6	5,9	112,9	6,5	127,7	7,4	149,1	8,6	171,2	9,9	185,7	10,7	204,6	11,8	231,8	13,4
4320	72	96,2	3,7	117,4	4,5	130,4	5,0	147,6	5,7	172,3	6,6	197,8	7,6	214,5	8,3	236,4	9,1	267,8	10,3
5760	96	106,6	3,1	130,0	3,8	144,5	4,2	163,5	4,7	190,9	5,5	219,2	6,3	237,7	6,9	261,9	7,6	296,7	8,6
7200	120	115,5	2,7	140,8	3,3	156,5	3,6	177,1	4,1	206,7	4,8	237,3	5,5	257,4	6,0	283,6	6,6	321,2	7,4
8640	144	123,2	2,4	150,2	2,9	167,0	3,2	188,9	3,6	220,6	4,3	253,2	4,9	274,6	5,3	302,6	5,8	342,8	6,6
10080	168	130,2	2,2	158,7	2,6	176,4	2,9	199,6	3,3	233,0	3,9	267,5	4,4	290,1	4,8	319,7	5,3	362,1	6,0

Starkniederschlagshöhen und -spenden gemäß KOSTRA-DWD-2020

Rasterfeld 215178

(Zeile 215, Spalte 178)

Örtliche Unsicherheiten in Abhängigkeit von Wiederkehrzeit T und Dauerstufe D

Dauerstufe D		Wiederkehrzeit T								
		1 a	2 a	3 a	5 a	10 a	20 a	30 a	50 a	100 a
min	Std	± %	± %	± %	± %	± %	± %	± %	± %	± %
5		28	29	29	30	30	31	31	32	32
10		30	31	31	32	32	33	33	34	34
15		30	31	32	32	33	34	34	34	35
20		30	31	31	32	33	33	34	34	34
30		29	30	31	31	32	33	33	33	34
45		27	28	29	30	31	31	32	32	32
60	1	26	27	28	29	29	30	30	31	31
90	1,5	24	25	26	27	27	28	28	29	29
120	2	23	24	25	25	26	27	27	27	28
180	3	21	22	23	24	24	25	25	26	26
240	4	20	21	22	22	23	24	24	24	25
360	6	19	20	20	21	22	22	23	23	23
540	9	18	19	20	20	21	21	21	22	22
720	12	18	19	19	20	20	21	21	21	22
1080	18	19	19	20	20	20	21	21	21	22
1440	24	20	20	20	21	21	21	21	22	22
2880	48	24	23	23	23	23	24	24	24	24
4320	72	27	26	26	26	26	26	26	26	26
5760	96	29	28	28	28	28	27	27	28	28
7200	120	30	30	30	29	29	29	29	29	29
8640	144	32	31	31	31	30	30	30	30	30
10080	168	33	32	32	32	32	31	31	31	31

Parameter für abweichende T und D

Lokationsparameter ξ (Xi)

21,00142436

Skalenparameter α (Alpha)

6,40154011

Formparameter κ (Kappa)

-0,1

1. Koutsoyiannis-Parameter θ (Theta)

0,01245922

2. Koutsoyiannis-Parameter η (Eta)

0,64386122

Parameter für dauerstufenübergreifende Extremwertschätzung nach KOUTSOYIANNIS et al. 1998.

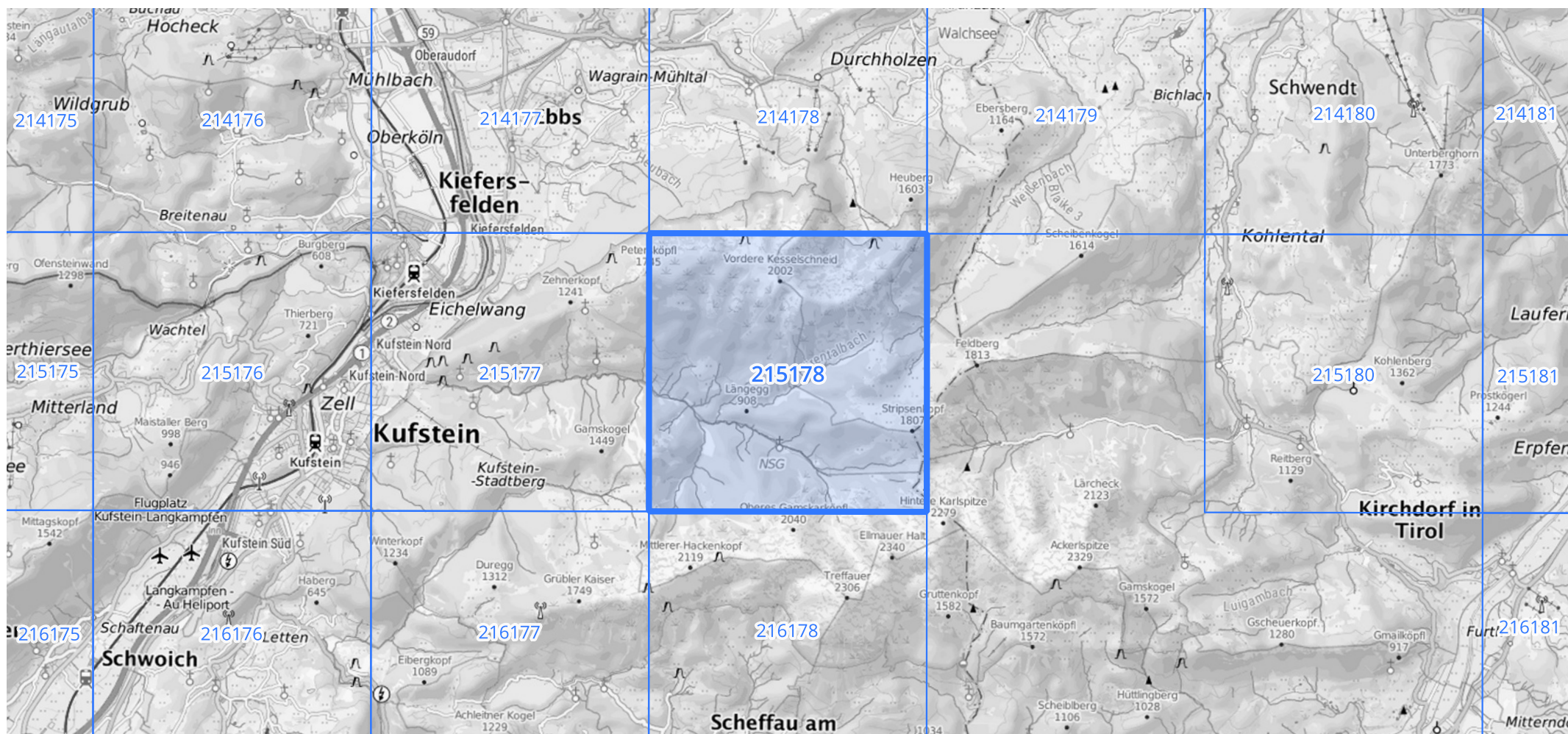
Siehe auch Anwendungshilfe zu KOSTRA-DWD-2020 des Deutschen Wetterdienstes.

Starkniederschlagshöhen und -spenden gemäß KOSTRA-DWD-2020

Rasterfeld 215178

(Zeile 215, Spalte 178)

Übersichtskarte des Rasterfeldes 215178, M 1 : 100 000



Quelle Rasterdaten: KOSTRA-DWD-2020 des Deutschen Wetterdienstes, Stand 12/2022.

Seite 3 von 3

Kartendarstellung: © Bundesamt für Kartographie und Geodäsie (2023), Datenquellen: https://sgx.geodatenzentrum.de/web_public/gdz/datenquellen/Datenquellen_TopPlusOpen.html

Für die Richtigkeit und Aktualität der Angaben wird keine Gewähr übernommen. Erstellt 01/2023.