

Starkniederschlagshöhen und -spenden gemäß KOSTRA-DWD-2020

Rasterfeld 215177

(Zeile 215, Spalte 177)

Regenspende und Bemessungsniederschlagswerte in Abhängigkeit von Wiederkehrzeit T und Dauerstufe D

Dauerstufe D		Wiederkehrzeit T																	
		1 a		2 a		3 a		5 a		10 a		20 a		30 a		50 a		100 a	
min	Std	mm	l / (s ha)	mm	l / (s ha)	mm	l / (s ha)	mm	l / (s ha)	mm	l / (s ha)	mm	l / (s ha)	mm	l / (s ha)	mm	l / (s ha)	mm	l / (s ha)
5		8,0	266,7	9,7	323,3	10,8	360,0	12,2	406,7	14,3	476,7	16,4	546,7	17,7	590,0	19,5	650,0	22,1	736,7
10		10,7	178,3	13,0	216,7	14,4	240,0	16,3	271,7	19,0	316,7	21,8	363,3	23,6	393,3	26,0	433,3	29,5	491,7
15		12,5	138,9	15,2	168,9	16,9	187,8	19,1	212,2	22,3	247,8	25,6	284,4	27,7	307,8	30,5	338,9	34,5	383,3
20		13,9	115,8	17,0	141,7	18,8	156,7	21,3	177,5	24,8	206,7	28,5	237,5	30,9	257,5	34,0	283,3	38,5	320,8
30		16,2	90,0	19,7	109,4	21,9	121,7	24,8	137,8	28,9	160,6	33,2	184,4	35,9	199,4	39,6	220,0	44,8	248,9
45		18,8	69,6	22,9	84,8	25,4	94,1	28,8	106,7	33,5	124,1	38,5	142,6	41,7	154,4	45,9	170,0	52,0	192,6
60	1	20,9	58,1	25,4	70,6	28,2	78,3	31,9	88,6	37,2	103,3	42,7	118,6	46,3	128,6	51,0	141,7	57,7	160,3
90	1,5	24,2	44,8	29,4	54,4	32,7	60,6	36,9	68,3	43,1	79,8	49,4	91,5	53,6	99,3	59,0	109,3	66,8	123,7
120	2	26,8	37,2	32,6	45,3	36,2	50,3	41,0	56,9	47,8	66,4	54,8	76,1	59,4	82,5	65,4	90,8	74,1	102,9
180	3	31,0	28,7	37,7	34,9	41,9	38,8	47,3	43,8	55,2	51,1	63,3	58,6	68,6	63,5	75,6	70,0	85,6	79,3
240	4	34,3	23,8	41,8	29,0	46,4	32,2	52,4	36,4	61,2	42,5	70,2	48,8	76,1	52,8	83,8	58,2	94,8	65,8
360	6	39,7	18,4	48,3	22,4	53,6	24,8	60,6	28,1	70,7	32,7	81,1	37,5	87,9	40,7	96,8	44,8	109,6	50,7
540	9	45,8	14,1	55,7	17,2	61,9	19,1	70,0	21,6	81,6	25,2	93,6	28,9	101,5	31,3	111,8	34,5	126,5	39,0
720	12	50,7	11,7	61,7	14,3	68,6	15,9	77,5	17,9	90,4	20,9	103,7	24,0	112,4	26,0	123,8	28,7	140,1	32,4
1080	18	58,6	9,0	71,3	11,0	79,2	12,2	89,5	13,8	104,4	16,1	119,7	18,5	129,8	20,0	142,9	22,1	161,8	25,0
1440	24	64,9	7,5	78,9	9,1	87,7	10,2	99,1	11,5	115,6	13,4	132,6	15,3	143,7	16,6	158,3	18,3	179,2	20,7
2880	48	82,9	4,8	100,9	5,8	112,1	6,5	126,7	7,3	147,8	8,6	169,5	9,8	183,7	10,6	202,4	11,7	229,1	13,3
4320	72	95,8	3,7	116,5	4,5	129,4	5,0	146,3	5,6	170,6	6,6	195,7	7,6	212,1	8,2	233,6	9,0	264,5	10,2
5760	96	106,0	3,1	129,0	3,7	143,3	4,1	162,0	4,7	188,9	5,5	216,7	6,3	234,9	6,8	258,7	7,5	292,9	8,5
7200	120	114,8	2,7	139,6	3,2	155,1	3,6	175,3	4,1	204,4	4,7	234,5	5,4	254,2	5,9	280,0	6,5	317,0	7,3
8640	144	122,4	2,4	149,0	2,9	165,4	3,2	187,0	3,6	218,1	4,2	250,2	4,8	271,2	5,2	298,7	5,8	338,1	6,5
10080	168	129,3	2,1	157,3	2,6	174,7	2,9	197,5	3,3	230,3	3,8	264,2	4,4	286,4	4,7	315,4	5,2	357,1	5,9

Starkniederschlagshöhen und -spenden gemäß KOSTRA-DWD-2020

Rasterfeld 215177

(Zeile 215, Spalte 177)

Örtliche Unsicherheiten in Abhängigkeit von Wiederkehrzeit T und Dauerstufe D

Dauerstufe D		Wiederkehrzeit T								
		1 a	2 a	3 a	5 a	10 a	20 a	30 a	50 a	100 a
min	Std	± %	± %	± %	± %	± %	± %	± %	± %	± %
5		31	32	32	33	33	34	34	34	35
10		32	33	34	35	35	36	36	36	37
15		32	33	34	35	35	36	36	36	37
20		32	33	34	34	35	35	36	36	36
30		31	32	32	33	34	34	34	35	35
45		29	30	31	31	32	33	33	33	34
60	1	28	29	29	30	31	31	31	32	32
90	1,5	26	27	27	28	28	29	29	30	30
120	2	24	25	26	26	27	27	28	28	29
180	3	22	23	24	24	25	25	26	26	26
240	4	21	22	22	23	24	24	24	25	25
360	6	20	20	21	21	22	22	23	23	23
540	9	19	20	20	20	21	21	22	22	22
720	12	19	20	20	20	21	21	21	21	22
1080	18	20	20	20	20	21	21	21	21	22
1440	24	21	21	21	21	21	22	22	22	22
2880	48	25	25	25	24	24	24	25	25	25
4320	72	28	28	27	27	27	27	27	27	27
5760	96	31	30	30	29	29	29	29	29	29
7200	120	32	32	31	31	31	31	31	31	31
8640	144	34	33	33	33	32	32	32	32	32
10080	168	35	35	34	34	34	33	33	33	33

Parameter für abweichende T und D

Lokationsparameter ξ (Xi)

21,06785566

Skalenparameter α (Alpha)

6,3489769

Formparameter κ (Kappa)

-0,1

1. Koutsoyiannis-Parameter θ (Theta)

0,01187659

2. Koutsoyiannis-Parameter η (Eta)

0,64578206

Parameter für dauerstufenübergreifende Extremwertschätzung nach KOUTSOYIANNIS et al. 1998.

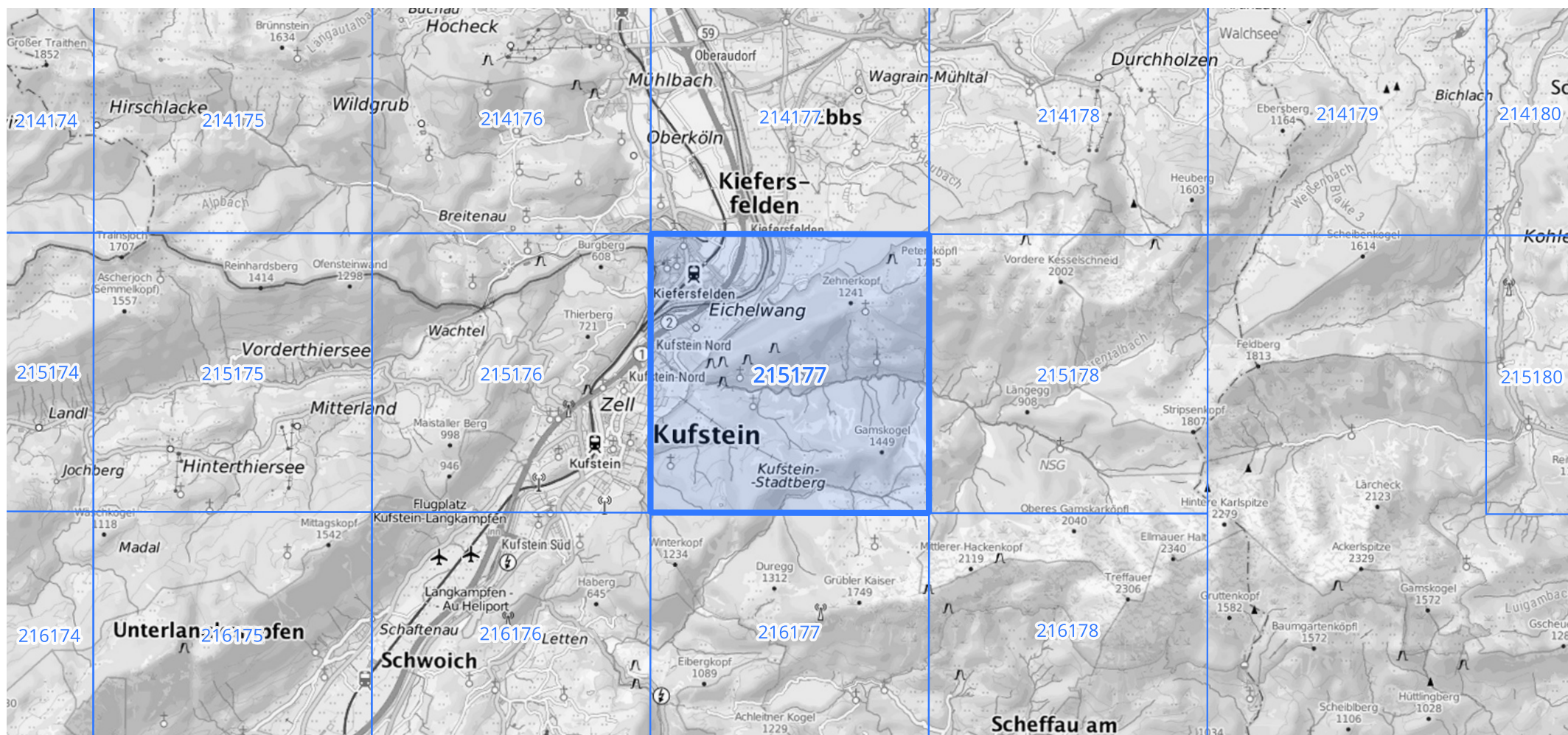
Siehe auch Anwendungshilfe zu KOSTRA-DWD-2020 des Deutschen Wetterdienstes.

Starkniederschlagshöhen und -spenden gemäß KOSTRA-DWD-2020

Rasterfeld 215177

(Zeile 215, Spalte 177)

Übersichtskarte des Rasterfeldes 215177, M 1 : 100 000



Quelle Rasterdaten: KOSTRA-DWD-2020 des Deutschen Wetterdienstes, Stand 12/2022.

Seite 3 von 3

Kartendarstellung: © Bundesamt für Kartographie und Geodäsie (2023), Datenquellen: https://sgx.geodatenzentrum.de/web_public/gdz/datenquellen/Datenquellen_TopPlusOpen.html

Für die Richtigkeit und Aktualität der Angaben wird keine Gewähr übernommen. Erstellt 01/2023.