

# Starkniederschlagshöhen und -spenden gemäß KOSTRA-DWD-2020

## Rasterfeld 215176

(Zeile 215, Spalte 176)

### Regenspende und Bemessungsniederschlagswerte in Abhängigkeit von Wiederkehrzeit T und Dauerstufe D

Dauerstufe D		Wiederkehrzeit T																	
		1 a		2 a		3 a		5 a		10 a		20 a		30 a		50 a		100 a	
min	Std	mm	l / (s ha)	mm	l / (s ha)	mm	l / (s ha)	mm	l / (s ha)	mm	l / (s ha)	mm	l / (s ha)	mm	l / (s ha)	mm	l / (s ha)	mm	l / (s ha)
5		8,1	270,0	9,9	330,0	11,0	366,7	12,4	413,3	14,5	483,3	16,6	553,3	18,0	600,0	19,8	660,0	22,5	750,0
10		10,8	180,0	13,1	218,3	14,6	243,3	16,5	275,0	19,2	320,0	22,1	368,3	23,9	398,3	26,3	438,3	29,8	496,7
15		12,6	140,0	15,4	171,1	17,0	188,9	19,3	214,4	22,5	250,0	25,8	286,7	28,0	311,1	30,8	342,2	34,9	387,8
20		14,1	117,5	17,1	142,5	19,0	158,3	21,5	179,2	25,1	209,2	28,8	240,0	31,2	260,0	34,3	285,8	38,9	324,2
30		16,3	90,6	19,9	110,6	22,1	122,8	25,0	138,9	29,1	161,7	33,4	185,6	36,2	201,1	39,9	221,7	45,2	251,1
45		18,9	70,0	23,0	85,2	25,6	94,8	28,9	107,0	33,7	124,8	38,7	143,3	42,0	155,6	46,2	171,1	52,3	193,7
60	1	21,0	58,3	25,5	70,8	28,4	78,9	32,1	89,2	37,4	103,9	42,9	119,2	46,5	129,2	51,3	142,5	58,0	161,1
90	1,5	24,3	45,0	29,5	54,6	32,8	60,7	37,1	68,7	43,3	80,2	49,6	91,9	53,8	99,6	59,3	109,8	67,1	124,3
120	2	26,9	37,4	32,7	45,4	36,3	50,4	41,1	57,1	47,9	66,5	55,0	76,4	59,6	82,8	65,7	91,3	74,3	103,2
180	3	31,0	28,7	37,8	35,0	42,0	38,9	47,5	44,0	55,4	51,3	63,5	58,8	68,8	63,7	75,8	70,2	85,9	79,5
240	4	34,4	23,9	41,8	29,0	46,5	32,3	52,5	36,5	61,3	42,6	70,3	48,8	76,2	52,9	84,0	58,3	95,1	66,0
360	6	39,7	18,4	48,3	22,4	53,6	24,8	60,6	28,1	70,7	32,7	81,2	37,6	88,0	40,7	96,9	44,9	109,7	50,8
540	9	45,8	14,1	55,7	17,2	61,9	19,1	70,0	21,6	81,6	25,2	93,6	28,9	101,5	31,3	111,8	34,5	126,6	39,1
720	12	50,7	11,7	61,7	14,3	68,5	15,9	77,4	17,9	90,3	20,9	103,6	24,0	112,4	26,0	123,8	28,7	140,1	32,4
1080	18	58,4	9,0	71,1	11,0	79,0	12,2	89,3	13,8	104,2	16,1	119,6	18,5	129,6	20,0	142,8	22,0	161,7	25,0
1440	24	64,7	7,5	78,7	9,1	87,4	10,1	98,9	11,4	115,3	13,3	132,3	15,3	143,5	16,6	158,0	18,3	178,9	20,7
2880	48	82,6	4,8	100,5	5,8	111,6	6,5	126,2	7,3	147,2	8,5	168,9	9,8	183,1	10,6	201,7	11,7	228,4	13,2
4320	72	95,2	3,7	115,9	4,5	128,8	5,0	145,6	5,6	169,8	6,6	194,8	7,5	211,2	8,1	232,7	9,0	263,4	10,2
5760	96	105,4	3,0	128,3	3,7	142,5	4,1	161,1	4,7	187,9	5,4	215,6	6,2	233,7	6,8	257,5	7,5	291,5	8,4
7200	120	114,0	2,6	138,8	3,2	154,1	3,6	174,3	4,0	203,3	4,7	233,2	5,4	252,8	5,9	278,5	6,4	315,3	7,3
8640	144	121,6	2,3	148,0	2,9	164,3	3,2	185,8	3,6	216,8	4,2	248,7	4,8	269,6	5,2	297,0	5,7	336,2	6,5
10080	168	128,4	2,1	156,2	2,6	173,5	2,9	196,2	3,2	228,9	3,8	262,6	4,3	284,6	4,7	313,6	5,2	355,0	5,9

# Starkniederschlagshöhen und -spenden gemäß KOSTRA-DWD-2020

## Rasterfeld 215176

(Zeile 215, Spalte 176)

### Örtliche Unsicherheiten in Abhängigkeit von Wiederkehrzeit T und Dauerstufe D

Dauerstufe D		Wiederkehrzeit T								
		1 a	2 a	3 a	5 a	10 a	20 a	30 a	50 a	100 a
min	Std	± %	± %	± %	± %	± %	± %	± %	± %	± %
5		32	32	33	33	34	34	34	35	35
10		33	34	34	35	35	36	36	36	37
15		33	34	34	35	35	36	36	36	37
20		32	33	34	34	35	35	36	36	36
30		31	32	32	33	33	34	34	35	35
45		29	30	30	31	32	32	33	33	33
60	1	27	28	29	30	30	31	31	31	32
90	1,5	25	26	27	27	28	29	29	29	30
120	2	24	25	25	26	26	27	27	28	28
180	3	22	23	23	24	24	25	25	25	26
240	4	20	21	22	22	23	23	24	24	24
360	6	19	20	20	21	21	22	22	22	23
540	9	19	19	19	20	20	21	21	21	22
720	12	19	19	19	20	20	20	21	21	21
1080	18	20	20	20	20	20	21	21	21	21
1440	24	21	21	21	21	21	21	21	21	22
2880	48	25	25	24	24	24	24	24	24	24
4320	72	28	27	27	27	27	27	27	27	27
5760	96	31	30	29	29	29	29	29	29	29
7200	120	32	32	31	31	31	31	30	30	30
8640	144	34	33	33	33	32	32	32	32	32
10080	168	35	35	34	34	34	33	33	33	33

### Parameter für abweichende T und D

#### Lokationsparameter $\xi$ (Xi)

21,1519796

#### Skalenparameter $\alpha$ (Alpha)

6,38778668

#### Formparameter $\kappa$ (Kappa)

-0,1

#### 1. Koutsoyiannis-Parameter $\theta$ (Theta)

0,01122131

#### 2. Koutsoyiannis-Parameter $\eta$ (Eta)

0,64797945

Parameter für dauerstufenübergreifende Extremwertschätzung nach KOUTSOYIANNIS et al. 1998.

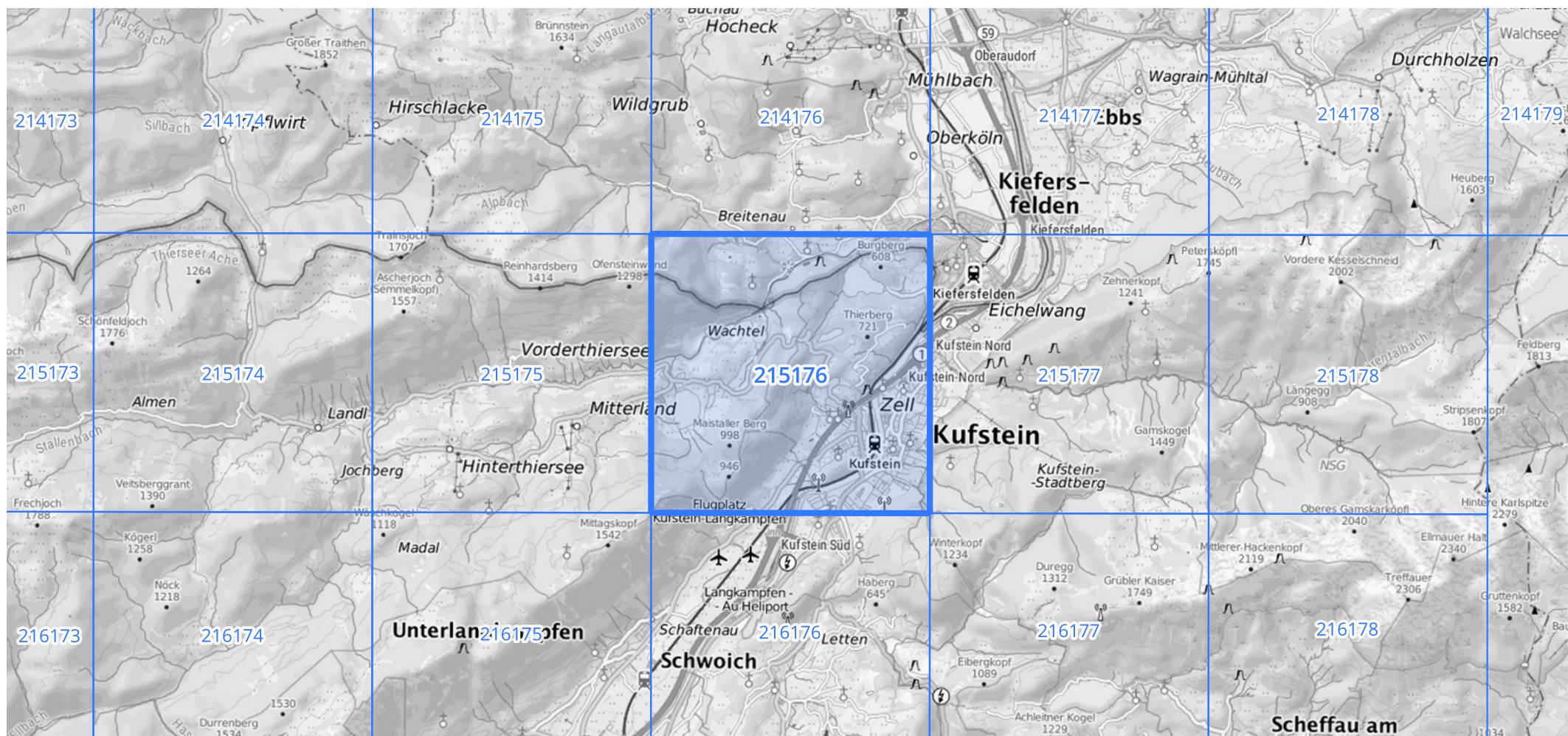
Siehe auch Anwendungshilfe zu KOSTRA-DWD-2020 des Deutschen Wetterdienstes.

# Starkniederschlagshöhen und -spenden gemäß KOSTRA-DWD-2020

## Rasterfeld 215176

(Zeile 215, Spalte 176)

Übersichtskarte des Rasterfeldes 215176, M 1 : 100 000



Quelle Rasterdaten: KOSTRA-DWD-2020 des Deutschen Wetterdienstes, Stand 12/2022.

Seite 3 von 3

Kartendarstellung: © Bundesamt für Kartographie und Geodäsie (2023), Datenquellen: [https://sgx.geodatenzentrum.de/web\\_public/gdz/datenquellen/Datenquellen\\_TopPlusOpen.html](https://sgx.geodatenzentrum.de/web_public/gdz/datenquellen/Datenquellen_TopPlusOpen.html)

Für die Richtigkeit und Aktualität der Angaben wird keine Gewähr übernommen. Erstellt 01/2023.