

Starkniederschlagshöhen und -spenden gemäß KOSTRA-DWD-2020

Rasterfeld 215175

(Zeile 215, Spalte 175)

Regenspende und Bemessungsniederschlagswerte in Abhängigkeit von Wiederkehrzeit T und Dauerstufe D

Dauerstufe D		Wiederkehrzeit T																	
		1 a		2 a		3 a		5 a		10 a		20 a		30 a		50 a		100 a	
min	Std	mm	l / (s ha)	mm	l / (s ha)	mm	l / (s ha)	mm	l / (s ha)	mm	l / (s ha)	mm	l / (s ha)	mm	l / (s ha)	mm	l / (s ha)	mm	l / (s ha)
5		8,1	270,0	9,9	330,0	11,0	366,7	12,4	413,3	14,4	480,0	16,5	550,0	17,9	596,7	19,7	656,7	22,3	743,3
10		10,8	180,0	13,1	218,3	14,5	241,7	16,4	273,3	19,1	318,3	21,9	365,0	23,8	396,7	26,2	436,7	29,6	493,3
15		12,6	140,0	15,3	170,0	17,0	188,9	19,2	213,3	22,4	248,9	25,6	284,4	27,8	308,9	30,6	340,0	34,6	384,4
20		14,1	117,5	17,1	142,5	18,9	157,5	21,4	178,3	24,9	207,5	28,6	238,3	30,9	257,5	34,1	284,2	38,5	320,8
30		16,3	90,6	19,8	110,0	22,0	122,2	24,8	137,8	28,9	160,6	33,2	184,4	35,9	199,4	39,6	220,0	44,8	248,9
45		18,9	70,0	23,0	85,2	25,5	94,4	28,8	106,7	33,5	124,1	38,5	142,6	41,7	154,4	45,9	170,0	51,9	192,2
60	1	21,0	58,3	25,5	70,8	28,3	78,6	31,9	88,6	37,2	103,3	42,7	118,6	46,2	128,3	50,9	141,4	57,6	160,0
90	1,5	24,3	45,0	29,5	54,6	32,7	60,6	36,9	68,3	43,0	79,6	49,3	91,3	53,4	98,9	58,8	108,9	66,6	123,3
120	2	26,9	37,4	32,7	45,4	36,2	50,3	40,9	56,8	47,7	66,3	54,7	76,0	59,2	82,2	65,2	90,6	73,8	102,5
180	3	31,1	28,8	37,7	34,9	41,9	38,8	47,3	43,8	55,1	51,0	63,1	58,4	68,4	63,3	75,3	69,7	85,2	78,9
240	4	34,4	23,9	41,8	29,0	46,4	32,2	52,4	36,4	61,0	42,4	69,9	48,5	75,8	52,6	83,4	57,9	94,4	65,6
360	6	39,7	18,4	48,2	22,3	53,5	24,8	60,4	28,0	70,4	32,6	80,7	37,4	87,5	40,5	96,3	44,6	108,9	50,4
540	9	45,9	14,2	55,7	17,2	61,8	19,1	69,8	21,5	81,3	25,1	93,2	28,8	100,9	31,1	111,1	34,3	125,7	38,8
720	12	50,8	11,8	61,6	14,3	68,4	15,8	77,2	17,9	90,0	20,8	103,1	23,9	111,7	25,9	123,0	28,5	139,2	32,2
1080	18	58,6	9,0	71,1	11,0	78,9	12,2	89,1	13,8	103,8	16,0	119,0	18,4	129,0	19,9	142,0	21,9	160,6	24,8
1440	24	64,8	7,5	78,7	9,1	87,4	10,1	98,7	11,4	114,9	13,3	131,7	15,2	142,7	16,5	157,2	18,2	177,8	20,6
2880	48	82,8	4,8	100,6	5,8	111,6	6,5	126,0	7,3	146,8	8,5	168,3	9,7	182,3	10,5	200,7	11,6	227,1	13,1
4320	72	95,6	3,7	116,0	4,5	128,7	5,0	145,4	5,6	169,4	6,5	194,2	7,5	210,4	8,1	231,6	8,9	262,0	10,1
5760	96	105,8	3,1	128,4	3,7	142,5	4,1	160,9	4,7	187,5	5,4	214,9	6,2	232,8	6,7	256,3	7,4	290,0	8,4
7200	120	114,4	2,6	139,0	3,2	154,2	3,6	174,1	4,0	202,9	4,7	232,5	5,4	251,9	5,8	277,3	6,4	313,8	7,3
8640	144	122,0	2,4	148,2	2,9	164,4	3,2	185,7	3,6	216,3	4,2	247,9	4,8	268,7	5,2	295,8	5,7	334,6	6,5
10080	168	128,9	2,1	156,5	2,6	173,6	2,9	196,1	3,2	228,4	3,8	261,8	4,3	283,7	4,7	312,3	5,2	353,3	5,8

Starkniederschlagshöhen und -spenden gemäß KOSTRA-DWD-2020

Rasterfeld 215175

(Zeile 215, Spalte 175)

Örtliche Unsicherheiten in Abhängigkeit von Wiederkehrzeit T und Dauerstufe D

Dauerstufe D		Wiederkehrzeit T								
		1 a	2 a	3 a	5 a	10 a	20 a	30 a	50 a	100 a
min	Std	± %	± %	± %	± %	± %	± %	± %	± %	± %
5		31	32	32	33	33	34	34	34	35
10		33	34	34	35	35	36	36	36	36
15		32	33	34	34	35	35	36	36	36
20		32	33	33	34	34	35	35	36	36
30		30	31	32	33	33	34	34	34	35
45		29	30	30	31	31	32	32	33	33
60	1	27	28	29	29	30	30	31	31	31
90	1,5	25	26	26	27	28	28	28	29	29
120	2	23	24	25	25	26	27	27	27	28
180	3	21	22	23	23	24	25	25	25	25
240	4	20	21	22	22	23	23	23	24	24
360	6	19	20	20	20	21	21	22	22	22
540	9	18	19	19	19	20	20	21	21	21
720	12	18	19	19	19	20	20	20	20	21
1080	18	19	19	19	19	20	20	20	20	21
1440	24	20	20	20	20	20	21	21	21	21
2880	48	24	23	23	23	23	23	23	23	23
4320	72	27	26	26	26	26	26	26	26	26
5760	96	29	28	28	28	28	28	27	27	27
7200	120	31	30	30	30	29	29	29	29	29
8640	144	32	32	31	31	31	30	30	30	30
10080	168	34	33	33	32	32	32	32	32	31

Parameter für abweichende T und D

Lokationsparameter ξ (Xi)

21,15258428

Skalenparameter α (Alpha)

6,30242354

Formparameter κ (Kappa)

-0,1

1. Koutsoyiannis-Parameter θ (Theta)

0,01063083

2. Koutsoyiannis-Parameter η (Eta)

0,64721909

Parameter für dauerstufenübergreifende Extremwertschätzung nach KOUTSOYIANNIS et al. 1998.

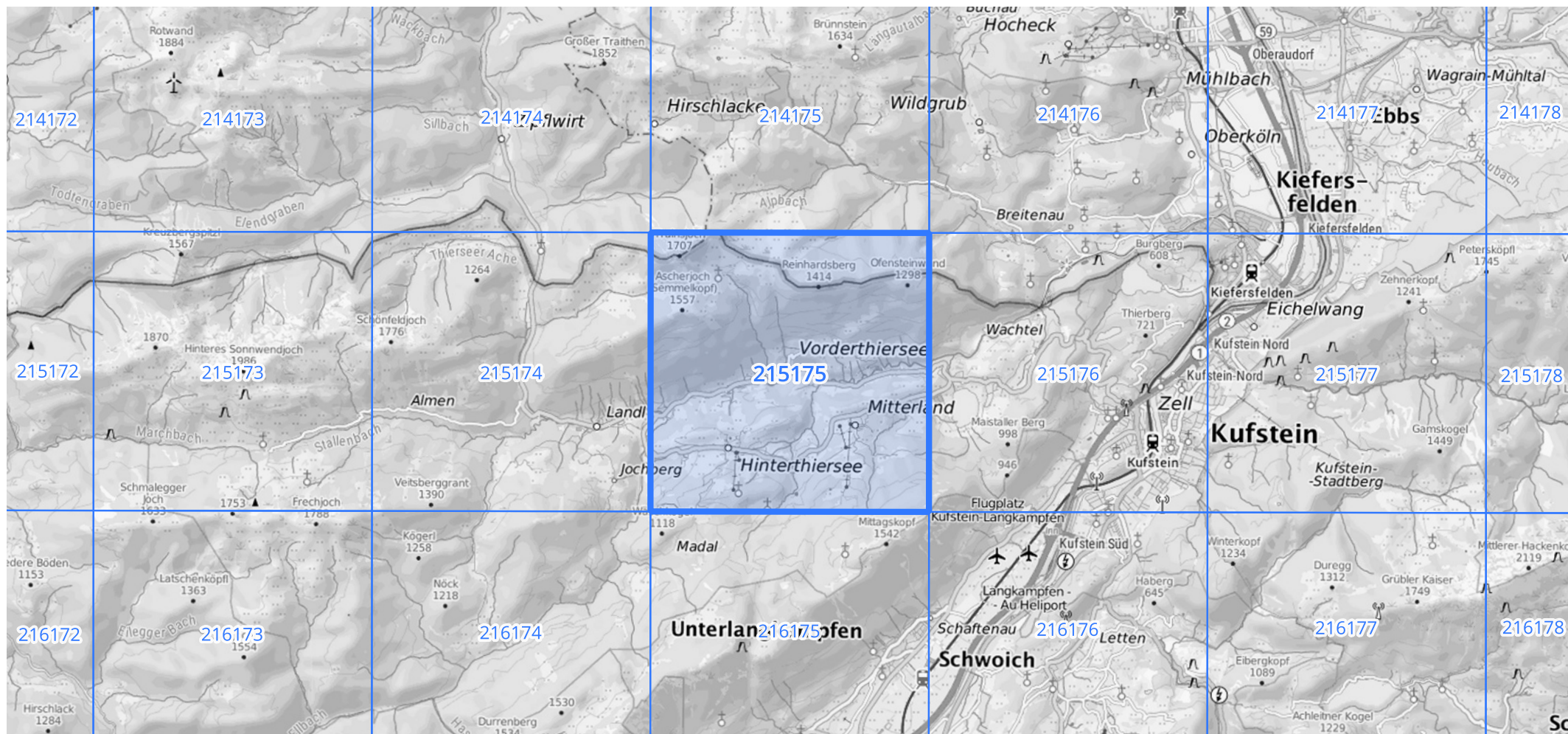
Siehe auch Anwendungshilfe zu KOSTRA-DWD-2020 des Deutschen Wetterdienstes.

Starkniederschlagshöhen und -spenden gemäß KOSTRA-DWD-2020

Rasterfeld 215175

(Zeile 215, Spalte 175)

Übersichtskarte des Rasterfeldes 215175, M 1 : 100 000



Quelle Rasterdaten: KOSTRA-DWD-2020 des Deutschen Wetterdienstes, Stand 12/2022.

Seite 3 von 3

Kartendarstellung: © Bundesamt für Kartographie und Geodäsie (2023), Datenquellen: https://sgx.geodatenzentrum.de/web_public/gdz/datenquellen/Datenquellen_TopPlusOpen.html

Für die Richtigkeit und Aktualität der Angaben wird keine Gewähr übernommen. Erstellt 01/2023.