

Starkniederschlagshöhen und -spenden gemäß KOSTRA-DWD-2020

Rasterfeld 214186

(Zeile 214, Spalte 186)

Regenspende und Bemessungsniederschlagswerte in Abhängigkeit von Wiederkehrzeit T und Dauerstufe D

Dauerstufe D		Wiederkehrzeit T																	
		1 a		2 a		3 a		5 a		10 a		20 a		30 a		50 a		100 a	
min	Std	mm	l / (s ha)	mm	l / (s ha)	mm	l / (s ha)	mm	l / (s ha)	mm	l / (s ha)	mm	l / (s ha)	mm	l / (s ha)	mm	l / (s ha)	mm	l / (s ha)
5		7,8	260,0	9,7	323,3	10,9	363,3	12,4	413,3	14,6	486,7	16,9	563,3	18,4	613,3	20,3	676,7	23,1	770,0
10		10,5	175,0	13,0	216,7	14,6	243,3	16,7	278,3	19,6	326,7	22,7	378,3	24,7	411,7	27,3	455,0	31,0	516,7
15		12,3	136,7	15,3	170,0	17,1	190,0	19,6	217,8	23,0	255,6	26,6	295,6	29,0	322,2	32,0	355,6	36,4	404,4
20		13,8	115,0	17,1	142,5	19,1	159,2	21,8	181,7	25,7	214,2	29,7	247,5	32,3	269,2	35,8	298,3	40,7	339,2
30		16,0	88,9	19,9	110,6	22,3	123,9	25,4	141,1	29,9	166,1	34,6	192,2	37,6	208,9	41,6	231,1	47,3	262,8
45		18,6	68,9	23,1	85,6	25,8	95,6	29,5	109,3	34,7	128,5	40,1	148,5	43,6	161,5	48,3	178,9	54,9	203,3
60	1	20,6	57,2	25,6	71,1	28,7	79,7	32,7	90,8	38,5	106,9	44,5	123,6	48,4	134,4	53,5	148,6	60,9	169,2
90	1,5	23,9	44,3	29,6	54,8	33,1	61,3	37,8	70,0	44,5	82,4	51,4	95,2	56,0	103,7	61,9	114,6	70,4	130,4
120	2	26,4	36,7	32,8	45,6	36,7	51,0	41,9	58,2	49,3	68,5	57,0	79,2	62,0	86,1	68,6	95,3	78,0	108,3
180	3	30,5	28,2	37,8	35,0	42,4	39,3	48,3	44,7	56,9	52,7	65,8	60,9	71,6	66,3	79,2	73,3	90,1	83,4
240	4	33,8	23,5	41,9	29,1	46,9	32,6	53,5	37,2	63,0	43,8	72,8	50,6	79,3	55,1	87,7	60,9	99,7	69,2
360	6	39,0	18,1	48,3	22,4	54,1	25,0	61,7	28,6	72,7	33,7	84,0	38,9	91,4	42,3	101,1	46,8	115,0	53,2
540	9	44,9	13,9	55,7	17,2	62,4	19,3	71,2	22,0	83,9	25,9	96,9	29,9	105,5	32,6	116,6	36,0	132,7	41,0
720	12	49,7	11,5	61,7	14,3	69,1	16,0	78,8	18,2	92,8	21,5	107,2	24,8	116,7	27,0	129,0	29,9	146,8	34,0
1080	18	57,3	8,8	71,1	11,0	79,6	12,3	90,8	14,0	107,0	16,5	123,6	19,1	134,5	20,8	148,8	23,0	169,3	26,1
1440	24	63,4	7,3	78,6	9,1	88,1	10,2	100,5	11,6	118,3	13,7	136,7	15,8	148,8	17,2	164,6	19,1	187,2	21,7
2880	48	80,9	4,7	100,3	5,8	112,3	6,5	128,1	7,4	150,9	8,7	174,4	10,1	189,8	11,0	209,9	12,1	238,8	13,8
4320	72	93,2	3,6	115,6	4,5	129,5	5,0	147,7	5,7	173,9	6,7	201,0	7,8	218,7	8,4	242,0	9,3	275,2	10,6
5760	96	103,1	3,0	127,9	3,7	143,2	4,1	163,4	4,7	192,4	5,6	222,3	6,4	241,9	7,0	267,6	7,7	304,4	8,8
7200	120	111,5	2,6	138,3	3,2	154,9	3,6	176,7	4,1	208,1	4,8	240,4	5,6	261,6	6,1	289,4	6,7	329,2	7,6
8640	144	118,9	2,3	147,4	2,8	165,1	3,2	188,3	3,6	221,8	4,3	256,3	4,9	278,9	5,4	308,5	6,0	350,9	6,8
10080	168	125,4	2,1	155,6	2,6	174,3	2,9	198,8	3,3	234,1	3,9	270,5	4,5	294,4	4,9	325,6	5,4	370,4	6,1

Starkniederschlagshöhen und -spenden gemäß KOSTRA-DWD-2020

Rasterfeld 214186

(Zeile 214, Spalte 186)

Örtliche Unsicherheiten in Abhängigkeit von Wiederkehrzeit T und Dauerstufe D

Dauerstufe D		Wiederkehrzeit T								
		1 a	2 a	3 a	5 a	10 a	20 a	30 a	50 a	100 a
min	Std	± %	± %	± %	± %	± %	± %	± %	± %	± %
5		30	31	31	32	32	33	33	34	34
10		31	32	33	33	34	35	35	35	36
15		31	32	33	34	34	35	35	36	36
20		31	32	33	33	34	35	35	36	36
30		30	31	32	33	33	34	34	35	35
45		29	30	31	31	32	33	33	33	34
60	1	27	29	29	30	31	32	32	32	33
90	1,5	26	27	28	28	29	30	30	31	31
120	2	25	26	26	27	28	29	29	29	30
180	3	23	24	25	25	26	27	27	28	28
240	4	22	23	24	24	25	26	26	26	27
360	6	22	23	23	24	24	25	25	25	26
540	9	22	23	23	23	24	24	24	25	25
720	12	23	23	23	24	24	24	25	25	25
1080	18	24	25	25	25	25	26	26	26	26
1440	24	26	26	26	26	26	27	27	27	27
2880	48	31	31	30	30	30	30	31	31	31
4320	72	35	34	34	34	33	33	34	34	34
5760	96	37	37	36	36	36	36	36	36	36
7200	120	40	39	38	38	38	38	38	38	38
8640	144	41	41	40	40	40	40	40	39	39
10080	168	43	42	42	42	41	41	41	41	41

Parameter für abweichende T und D

Lokationsparameter ξ (Xi)

20,84456535

Skalenparameter α (Alpha)

6,96085173

Formparameter κ (Kappa)

-0,1

1. Koutsoyiannis-Parameter θ (Theta)

0,0149042

2. Koutsoyiannis-Parameter η (Eta)

0,64957327

Parameter für dauerstufenübergreifende Extremwertschätzung nach KOUTSOYIANNIS et al. 1998.

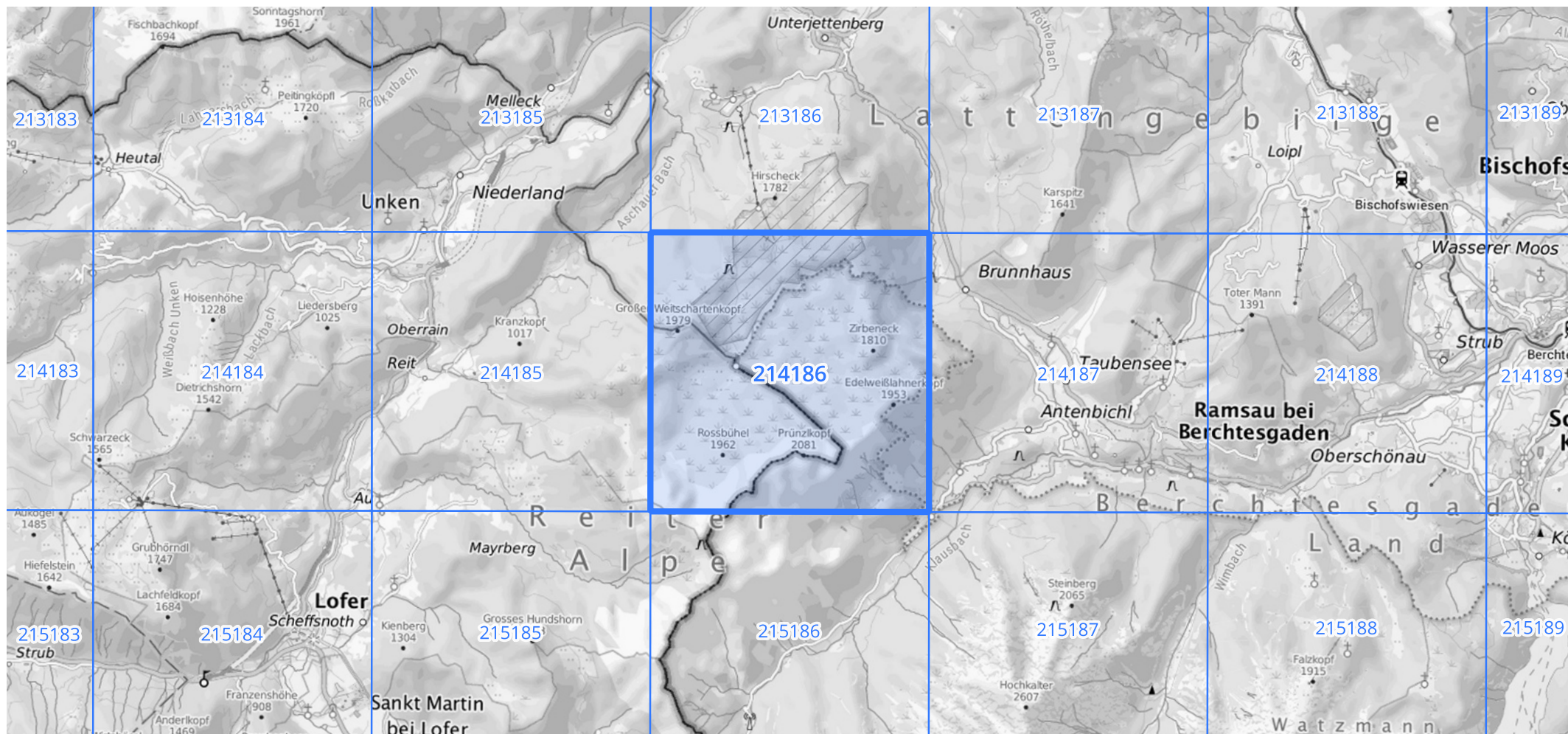
Siehe auch Anwendungshilfe zu KOSTRA-DWD-2020 des Deutschen Wetterdienstes.

Starkniederschlagshöhen und -spenden gemäß KOSTRA-DWD-2020

Rasterfeld 214186

(Zeile 214, Spalte 186)

Übersichtskarte des Rasterfeldes 214186, M 1 : 100 000



Quelle Rasterdaten: KOSTRA-DWD-2020 des Deutschen Wetterdienstes, Stand 12/2022.

Seite 3 von 3

Kartendarstellung: © Bundesamt für Kartographie und Geodäsie (2023), Datenquellen: https://sgx.geodatenzentrum.de/web_public/gdz/datenquellen/Datenquellen_TopPlusOpen.html

Für die Richtigkeit und Aktualität der Angaben wird keine Gewähr übernommen. Erstellt 01/2023.