

Starkniederschlagshöhen und -spenden gemäß KOSTRA-DWD-2020

Rasterfeld 214179

(Zeile 214, Spalte 179)

Regenspende und Bemessungsniederschlagswerte in Abhängigkeit von Wiederkehrzeit T und Dauerstufe D

Dauerstufe D		Wiederkehrzeit T																	
		1 a		2 a		3 a		5 a		10 a		20 a		30 a		50 a		100 a	
min	Std	mm	l / (s ha)	mm	l / (s ha)	mm	l / (s ha)	mm	l / (s ha)	mm	l / (s ha)	mm	l / (s ha)	mm	l / (s ha)	mm	l / (s ha)	mm	l / (s ha)
5		7,8	260,0	9,5	316,7	10,6	353,3	12,0	400,0	14,0	466,7	16,2	540,0	17,5	583,3	19,3	643,3	21,9	730,0
10		10,5	175,0	12,8	213,3	14,3	238,3	16,2	270,0	18,9	315,0	21,7	361,7	23,6	393,3	26,0	433,3	29,5	491,7
15		12,3	136,7	15,1	167,8	16,8	186,7	19,0	211,1	22,2	246,7	25,6	284,4	27,7	307,8	30,6	340,0	34,7	385,6
20		13,8	115,0	16,8	140,0	18,7	155,8	21,3	177,5	24,9	207,5	28,6	238,3	31,0	258,3	34,2	285,0	38,8	323,3
30		16,1	89,4	19,6	108,9	21,9	121,7	24,8	137,8	29,0	161,1	33,3	185,0	36,2	201,1	39,9	221,7	45,2	251,1
45		18,7	69,3	22,8	84,4	25,4	94,1	28,8	106,7	33,7	124,8	38,8	143,7	42,1	155,9	46,4	171,9	52,6	194,8
60	1	20,8	57,8	25,4	70,6	28,3	78,6	32,0	88,9	37,5	104,2	43,1	119,7	46,8	130,0	51,6	143,3	58,5	162,5
90	1,5	24,1	44,6	29,4	54,4	32,8	60,7	37,1	68,7	43,5	80,6	50,0	92,6	54,2	100,4	59,8	110,7	67,8	125,6
120	2	26,7	37,1	32,7	45,4	36,4	50,6	41,2	57,2	48,2	66,9	55,5	77,1	60,2	83,6	66,4	92,2	75,2	104,4
180	3	30,9	28,6	37,8	35,0	42,1	39,0	47,7	44,2	55,8	51,7	64,2	59,4	69,7	64,5	76,8	71,1	87,1	80,6
240	4	34,3	23,8	42,0	29,2	46,7	32,4	52,9	36,7	61,9	43,0	71,2	49,4	77,3	53,7	85,2	59,2	96,6	67,1
360	6	39,7	18,4	48,5	22,5	54,0	25,0	61,2	28,3	71,6	33,1	82,4	38,1	89,4	41,4	98,6	45,6	111,8	51,8
540	9	45,9	14,2	56,1	17,3	62,5	19,3	70,8	21,9	82,9	25,6	95,3	29,4	103,4	31,9	114,0	35,2	129,2	39,9
720	12	50,9	11,8	62,2	14,4	69,3	16,0	78,5	18,2	91,8	21,3	105,6	24,4	114,6	26,5	126,4	29,3	143,3	33,2
1080	18	58,8	9,1	71,9	11,1	80,1	12,4	90,8	14,0	106,2	16,4	122,1	18,8	132,5	20,4	146,1	22,5	165,7	25,6
1440	24	65,2	7,5	79,7	9,2	88,8	10,3	100,6	11,6	117,7	13,6	135,3	15,7	146,9	17,0	162,0	18,8	183,6	21,3
2880	48	83,5	4,8	102,2	5,9	113,7	6,6	128,9	7,5	150,8	8,7	173,4	10,0	188,2	10,9	207,5	12,0	235,3	13,6
4320	72	96,5	3,7	118,1	4,6	131,5	5,1	149,0	5,7	174,3	6,7	200,4	7,7	217,5	8,4	239,9	9,3	272,0	10,5
5760	96	107,0	3,1	130,9	3,8	145,7	4,2	165,2	4,8	193,2	5,6	222,1	6,4	241,1	7,0	265,9	7,7	301,4	8,7
7200	120	115,9	2,7	141,8	3,3	157,8	3,7	178,9	4,1	209,3	4,8	240,6	5,6	261,1	6,0	287,9	6,7	326,5	7,6
8640	144	123,7	2,4	151,3	2,9	168,4	3,2	190,9	3,7	223,4	4,3	256,8	5,0	278,7	5,4	307,3	5,9	348,4	6,7
10080	168	130,7	2,2	159,9	2,6	178,0	2,9	201,8	3,3	236,0	3,9	271,3	4,5	294,5	4,9	324,7	5,4	368,2	6,1

Starkniederschlagshöhen und -spenden gemäß KOSTRA-DWD-2020

Rasterfeld 214179

(Zeile 214, Spalte 179)

Örtliche Unsicherheiten in Abhängigkeit von Wiederkehrzeit T und Dauerstufe D

Dauerstufe D		Wiederkehrzeit T								
		1 a	2 a	3 a	5 a	10 a	20 a	30 a	50 a	100 a
min	Std	± %	± %	± %	± %	± %	± %	± %	± %	± %
5		29	30	30	31	31	32	32	32	33
10		30	31	32	32	33	34	34	34	35
15		30	31	32	33	33	34	34	35	35
20		30	31	32	32	33	34	34	34	35
30		29	30	31	32	32	33	33	33	34
45		28	29	29	30	31	31	32	32	32
60	1	26	28	28	29	30	30	30	31	31
90	1,5	24	26	26	27	28	28	29	29	29
120	2	23	24	25	25	26	27	27	28	28
180	3	21	22	23	24	24	25	25	26	26
240	4	20	21	22	22	23	24	24	24	25
360	6	19	20	20	21	22	22	23	23	23
540	9	19	19	20	20	21	21	22	22	22
720	12	19	19	20	20	21	21	21	22	22
1080	18	20	20	20	20	21	21	21	22	22
1440	24	21	21	21	21	21	22	22	22	22
2880	48	25	24	24	24	24	24	24	24	25
4320	72	27	27	27	27	27	27	27	27	27
5760	96	30	29	29	29	29	29	29	29	29
7200	120	32	31	31	30	30	30	30	30	30
8640	144	33	32	32	32	32	31	31	31	31
10080	168	35	34	33	33	33	33	33	33	33

Parameter für abweichende T und D

Lokationsparameter ξ (Xi)

20,95590703

Skalenparameter α (Alpha)

6,51422354

Formparameter κ (Kappa)

-0,1

1. Koutsoyiannis-Parameter θ (Theta)

0,01439838

2. Koutsoyiannis-Parameter η (Eta)

0,64266617

Parameter für dauerstufenübergreifende Extremwertschätzung nach KOUTSOYIANNIS et al. 1998.

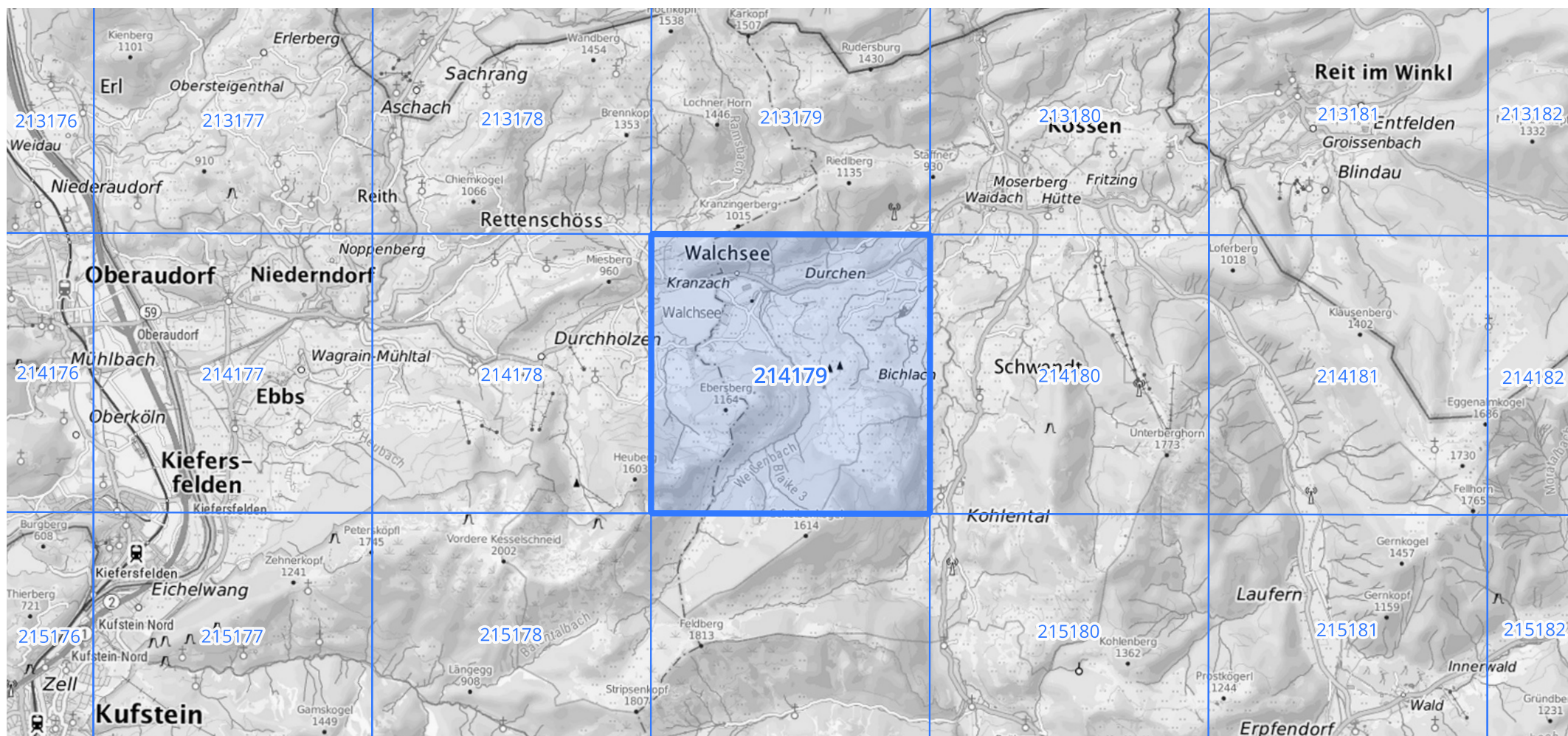
Siehe auch Anwendungshilfe zu KOSTRA-DWD-2020 des Deutschen Wetterdienstes.

Starkniederschlagshöhen und -spenden gemäß KOSTRA-DWD-2020

Rasterfeld 214179

(Zeile 214, Spalte 179)

Übersichtskarte des Rasterfeldes 214179, M 1 : 100 000



Quelle Rasterdaten: KOSTRA-DWD-2020 des Deutschen Wetterdienstes, Stand 12/2022.

Seite 3 von 3

Kartendarstellung: © Bundesamt für Kartographie und Geodäsie (2023), Datenquellen: https://sgx.geodatenzentrum.de/web_public/gdz/datenquellen/Datenquellen_TopPlusOpen.html

Für die Richtigkeit und Aktualität der Angaben wird keine Gewähr übernommen. Erstellt 01/2023.