

Starkniederschlagshöhen und -spenden gemäß KOSTRA-DWD-2020

Rasterfeld 214176

(Zeile 214, Spalte 176)

Regenspende und Bemessungsniederschlagswerte in Abhängigkeit von Wiederkehrzeit T und Dauerstufe D

Dauerstufe D		Wiederkehrzeit T																	
		1 a		2 a		3 a		5 a		10 a		20 a		30 a		50 a		100 a	
min	Std	mm	l / (s ha)	mm	l / (s ha)	mm	l / (s ha)	mm	l / (s ha)	mm	l / (s ha)	mm	l / (s ha)	mm	l / (s ha)	mm	l / (s ha)	mm	l / (s ha)
5		8,0	266,7	9,8	326,7	10,8	360,0	12,3	410,0	14,3	476,7	16,4	546,7	17,8	593,3	19,6	653,3	22,2	740,0
10		10,7	178,3	13,0	216,7	14,5	241,7	16,4	273,3	19,1	318,3	21,9	365,0	23,7	395,0	26,1	435,0	29,6	493,3
15		12,6	140,0	15,3	170,0	16,9	187,8	19,2	213,3	22,3	247,8	25,6	284,4	27,8	308,9	30,6	340,0	34,6	384,4
20		14,0	116,7	17,0	141,7	18,9	157,5	21,4	178,3	24,9	207,5	28,6	238,3	31,0	258,3	34,1	284,2	38,6	321,7
30		16,3	90,6	19,8	110,0	22,0	122,2	24,8	137,8	28,9	160,6	33,2	184,4	36,0	200,0	39,6	220,0	44,9	249,4
45		18,9	70,0	22,9	84,8	25,5	94,4	28,8	106,7	33,6	124,4	38,5	142,6	41,7	154,4	45,9	170,0	52,0	192,6
60	1	20,9	58,1	25,4	70,6	28,2	78,3	31,9	88,6	37,2	103,3	42,7	118,6	46,3	128,6	51,0	141,7	57,7	160,3
90	1,5	24,2	44,8	29,4	54,4	32,7	60,6	36,9	68,3	43,0	79,6	49,4	91,5	53,5	99,1	58,9	109,1	66,7	123,5
120	2	26,8	37,2	32,6	45,3	36,2	50,3	40,9	56,8	47,7	66,3	54,7	76,0	59,3	82,4	65,3	90,7	73,9	102,6
180	3	30,9	28,6	37,6	34,8	41,8	38,7	47,2	43,7	55,0	50,9	63,1	58,4	68,4	63,3	75,3	69,7	85,3	79,0
240	4	34,2	23,8	41,6	28,9	46,2	32,1	52,3	36,3	60,9	42,3	69,9	48,5	75,7	52,6	83,4	57,9	94,4	65,6
360	6	39,5	18,3	48,0	22,2	53,3	24,7	60,3	27,9	70,3	32,5	80,6	37,3	87,4	40,5	96,2	44,5	108,9	50,4
540	9	45,6	14,1	55,4	17,1	61,5	19,0	69,5	21,5	81,1	25,0	93,0	28,7	100,8	31,1	111,0	34,3	125,6	38,8
720	12	50,4	11,7	61,3	14,2	68,1	15,8	76,9	17,8	89,7	20,8	102,9	23,8	111,5	25,8	122,8	28,4	139,0	32,2
1080	18	58,1	9,0	70,7	10,9	78,5	12,1	88,7	13,7	103,5	16,0	118,6	18,3	128,6	19,8	141,6	21,9	160,3	24,7
1440	24	64,3	7,4	78,2	9,1	86,8	10,0	98,2	11,4	114,5	13,3	131,3	15,2	142,3	16,5	156,7	18,1	177,4	20,5
2880	48	82,0	4,7	99,8	5,8	110,8	6,4	125,2	7,2	146,0	8,4	167,4	9,7	181,5	10,5	199,9	11,6	226,2	13,1
4320	72	94,6	3,6	115,1	4,4	127,7	4,9	144,4	5,6	168,3	6,5	193,1	7,4	209,3	8,1	230,5	8,9	260,9	10,1
5760	96	104,6	3,0	127,3	3,7	141,3	4,1	159,7	4,6	186,2	5,4	213,6	6,2	231,5	6,7	254,9	7,4	288,6	8,4
7200	120	113,2	2,6	137,6	3,2	152,8	3,5	172,7	4,0	201,4	4,7	231,0	5,3	250,3	5,8	275,7	6,4	312,1	7,2
8640	144	120,6	2,3	146,7	2,8	162,9	3,1	184,1	3,6	214,7	4,1	246,2	4,7	266,9	5,1	293,9	5,7	332,7	6,4
10080	168	127,4	2,1	154,9	2,6	172,0	2,8	194,4	3,2	226,6	3,7	259,9	4,3	281,7	4,7	310,3	5,1	351,2	5,8

Starkniederschlagshöhen und -spenden gemäß KOSTRA-DWD-2020

Rasterfeld 214176

(Zeile 214, Spalte 176)

Örtliche Unsicherheiten in Abhängigkeit von Wiederkehrzeit T und Dauerstufe D

Dauerstufe D		Wiederkehrzeit T								
		1 a	2 a	3 a	5 a	10 a	20 a	30 a	50 a	100 a
min	Std	± %	± %	± %	± %	± %	± %	± %	± %	± %
5		32	33	33	34	34	35	35	35	35
10		33	34	35	35	36	36	37	37	37
15		33	34	35	35	36	36	37	37	37
20		33	34	34	35	36	36	36	37	37
30		31	32	33	34	34	35	35	35	36
45		30	31	31	32	32	33	33	34	34
60	1	28	29	30	30	31	31	32	32	33
90	1,5	26	27	27	28	29	29	29	30	30
120	2	24	25	26	26	27	27	28	28	28
180	3	22	23	23	24	25	25	26	26	26
240	4	21	22	22	23	23	24	24	24	25
360	6	19	20	21	21	22	22	22	23	23
540	9	19	19	19	20	20	21	21	21	22
720	12	19	19	19	20	20	20	21	21	21
1080	18	20	20	20	20	20	20	21	21	21
1440	24	21	21	21	21	21	21	21	21	21
2880	48	25	24	24	24	24	24	24	24	24
4320	72	28	27	27	27	27	26	26	26	26
5760	96	30	29	29	29	29	29	28	28	28
7200	120	32	31	31	31	30	30	30	30	30
8640	144	34	33	32	32	32	32	32	32	31
10080	168	35	34	34	34	33	33	33	33	33

Parameter für abweichende T und D

Lokationsparameter ξ (Xi)

21,105407

Skalenparameter α (Alpha)

6,34482756

Formparameter κ (Kappa)

-0,1

1. Koutsoyiannis-Parameter θ (Theta)

0,01289357

2. Koutsoyiannis-Parameter η (Eta)

0,64907202

Parameter für dauerstufenübergreifende Extremwertschätzung nach KOUTSOYIANNIS et al. 1998.

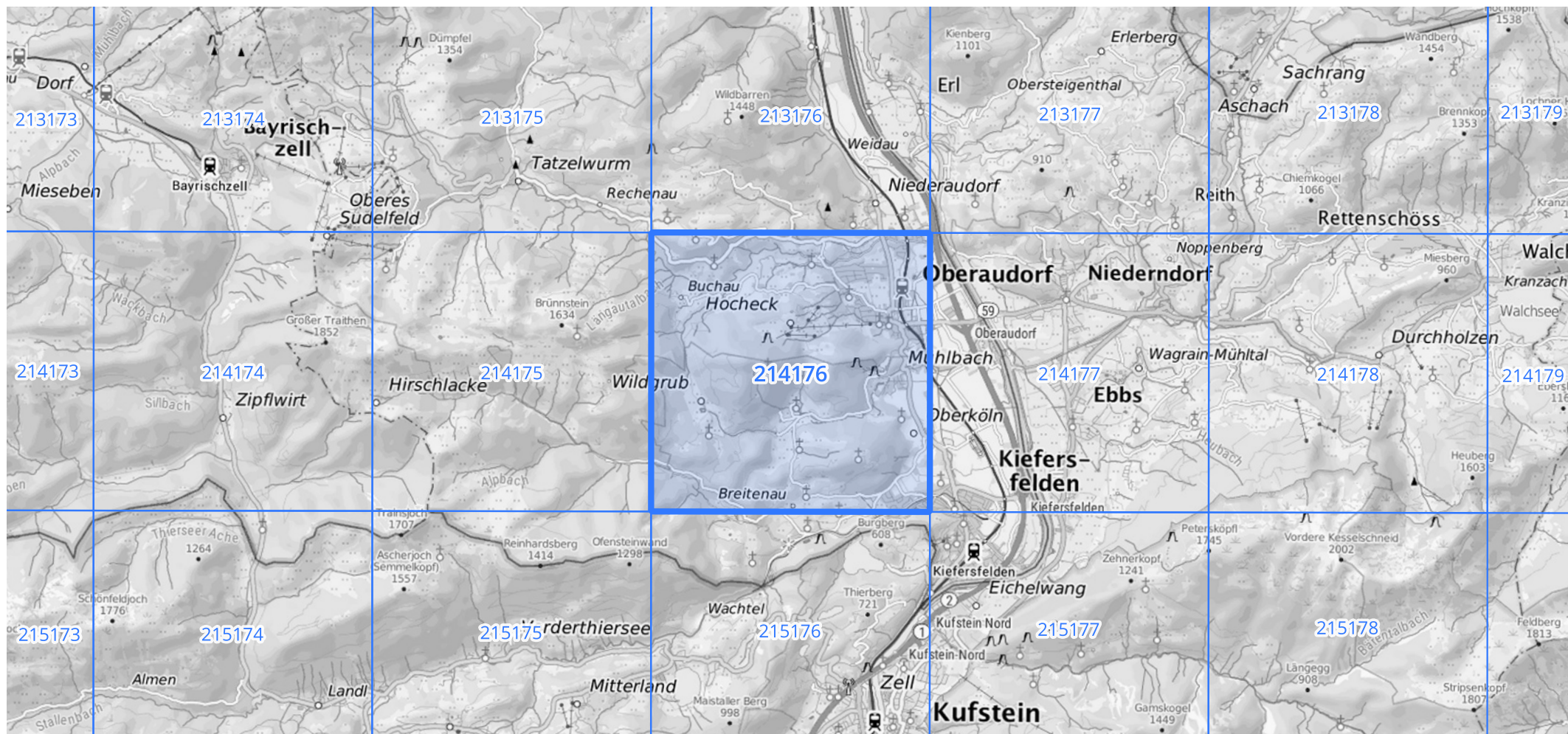
Siehe auch Anwendungshilfe zu KOSTRA-DWD-2020 des Deutschen Wetterdienstes.

Starkniederschlagshöhen und -spenden gemäß KOSTRA-DWD-2020

Rasterfeld 214176

(Zeile 214, Spalte 176)

Übersichtskarte des Rasterfeldes 214176, M 1 : 100 000



Quelle Rasterdaten: KOSTRA-DWD-2020 des Deutschen Wetterdienstes, Stand 12/2022.

Seite 3 von 3

Kartendarstellung: © Bundesamt für Kartographie und Geodäsie (2023), Datenquellen: https://sgx.geodatenzentrum.de/web_public/gdz/datenquellen/Datenquellen_TopPlusOpen.html

Für die Richtigkeit und Aktualität der Angaben wird keine Gewähr übernommen. Erstellt 01/2023.