

Starkniederschlagshöhen und -spenden gemäß KOSTRA-DWD-2020

Rasterfeld 214171

(Zeile 214, Spalte 171)

Regenspende und Bemessungsniederschlagswerte in Abhängigkeit von Wiederkehrzeit T und Dauerstufe D

Dauerstufe D		Wiederkehrzeit T																	
		1 a		2 a		3 a		5 a		10 a		20 a		30 a		50 a		100 a	
min	Std	mm	l / (s ha)	mm	l / (s ha)	mm	l / (s ha)	mm	l / (s ha)	mm	l / (s ha)	mm	l / (s ha)	mm	l / (s ha)	mm	l / (s ha)	mm	l / (s ha)
5		8,0	266,7	9,7	323,3	10,8	360,0	12,1	403,3	14,1	470,0	16,1	536,7	17,5	583,3	19,2	640,0	21,7	723,3
10		10,7	178,3	12,9	215,0	14,3	238,3	16,1	268,3	18,8	313,3	21,5	358,3	23,2	386,7	25,6	426,7	28,9	481,7
15		12,5	138,9	15,1	167,8	16,8	186,7	18,9	210,0	22,0	244,4	25,1	278,9	27,2	302,2	29,9	332,2	33,9	376,7
20		14,0	116,7	16,9	140,8	18,7	155,8	21,1	175,8	24,5	204,2	28,1	234,2	30,4	253,3	33,4	278,3	37,8	315,0
30		16,2	90,0	19,7	109,4	21,8	121,1	24,5	136,1	28,5	158,3	32,7	181,7	35,4	196,7	38,9	216,1	44,0	244,4
45		18,9	70,0	22,8	84,4	25,3	93,7	28,5	105,6	33,1	122,6	37,9	140,4	41,1	152,2	45,2	167,4	51,1	189,3
60	1	21,0	58,3	25,4	70,6	28,1	78,1	31,7	88,1	36,8	102,2	42,1	116,9	45,6	126,7	50,2	139,4	56,7	157,5
90	1,5	24,3	45,0	29,4	54,4	32,5	60,2	36,7	68,0	42,7	79,1	48,8	90,4	52,9	98,0	58,1	107,6	65,7	121,7
120	2	27,0	37,5	32,6	45,3	36,1	50,1	40,7	56,5	47,3	65,7	54,2	75,3	58,7	81,5	64,5	89,6	72,9	101,3
180	3	31,2	28,9	37,7	34,9	41,8	38,7	47,1	43,6	54,8	50,7	62,7	58,1	67,9	62,9	74,7	69,2	84,4	78,1
240	4	34,6	24,0	41,9	29,1	46,4	32,2	52,3	36,3	60,8	42,2	69,6	48,3	75,3	52,3	82,8	57,5	93,6	65,0
360	6	40,0	18,5	48,4	22,4	53,6	24,8	60,5	28,0	70,3	32,5	80,5	37,3	87,1	40,3	95,8	44,4	108,3	50,1
540	9	46,3	14,3	56,0	17,3	62,0	19,1	69,9	21,6	81,3	25,1	93,0	28,7	100,7	31,1	110,8	34,2	125,2	38,6
720	12	51,3	11,9	62,1	14,4	68,8	15,9	77,5	17,9	90,1	20,9	103,2	23,9	111,7	25,9	122,8	28,4	138,8	32,1
1080	18	59,3	9,2	71,8	11,1	79,5	12,3	89,6	13,8	104,2	16,1	119,3	18,4	129,1	19,9	142,0	21,9	160,5	24,8
1440	24	65,8	7,6	79,6	9,2	88,1	10,2	99,4	11,5	115,5	13,4	132,2	15,3	143,1	16,6	157,5	18,2	178,0	20,6
2880	48	84,3	4,9	102,0	5,9	112,9	6,5	127,3	7,4	148,1	8,6	169,5	9,8	183,5	10,6	201,8	11,7	228,1	13,2
4320	72	97,5	3,8	117,9	4,5	130,6	5,0	147,2	5,7	171,2	6,6	195,9	7,6	212,1	8,2	233,3	9,0	263,7	10,2
5760	96	108,0	3,1	130,7	3,8	144,7	4,2	163,2	4,7	189,8	5,5	217,2	6,3	235,1	6,8	258,6	7,5	292,3	8,5
7200	120	117,0	2,7	141,6	3,3	156,8	3,6	176,8	4,1	205,5	4,8	235,2	5,4	254,6	5,9	280,1	6,5	316,6	7,3
8640	144	124,9	2,4	151,1	2,9	167,3	3,2	188,7	3,6	219,4	4,2	251,1	4,8	271,8	5,2	299,0	5,8	337,9	6,5
10080	168	132,0	2,2	159,7	2,6	176,8	2,9	199,4	3,3	231,8	3,8	265,3	4,4	287,2	4,7	315,9	5,2	357,1	5,9

Starkniederschlagshöhen und -spenden gemäß KOSTRA-DWD-2020

Rasterfeld 214171

(Zeile 214, Spalte 171)

Örtliche Unsicherheiten in Abhängigkeit von Wiederkehrzeit T und Dauerstufe D

Dauerstufe D		Wiederkehrzeit T								
		1 a	2 a	3 a	5 a	10 a	20 a	30 a	50 a	100 a
min	Std	± %	± %	± %	± %	± %	± %	± %	± %	± %
5		29	30	31	31	31	32	32	32	32
10		31	32	33	33	34	34	34	34	35
15		31	32	33	33	34	34	34	35	35
20		31	32	32	33	33	34	34	34	35
30		30	31	31	32	32	33	33	33	33
45		28	29	30	30	31	31	31	32	32
60	1	27	28	28	29	29	30	30	30	31
90	1,5	25	26	26	27	27	28	28	28	29
120	2	23	24	25	25	26	26	26	27	27
180	3	21	22	23	23	24	24	24	24	25
240	4	20	21	21	22	22	23	23	23	23
360	6	18	19	19	20	20	21	21	21	21
540	9	17	17	18	18	19	19	19	19	20
720	12	16	17	17	17	18	18	18	19	19
1080	18	16	16	16	16	17	17	17	17	18
1440	24	16	16	16	16	17	17	17	17	17
2880	48	18	17	17	17	17	17	18	18	18
4320	72	20	19	19	19	19	19	19	19	19
5760	96	21	21	20	20	20	20	20	20	20
7200	120	23	22	22	21	21	21	21	21	21
8640	144	24	23	23	22	22	22	22	22	22
10080	168	25	24	24	23	23	23	23	23	23

Parameter für abweichende T und D

Lokationsparameter ξ (Xi)

21,12102518

Skalenparameter α (Alpha)

6,16135263

Formparameter κ (Kappa)

-0,1

1. Koutsoyiannis-Parameter θ (Theta)

0,01075992

2. Koutsoyiannis-Parameter η (Eta)

0,6422614

Parameter für dauerstufenübergreifende Extremwertschätzung nach KOUTSOYIANNIS et al. 1998.

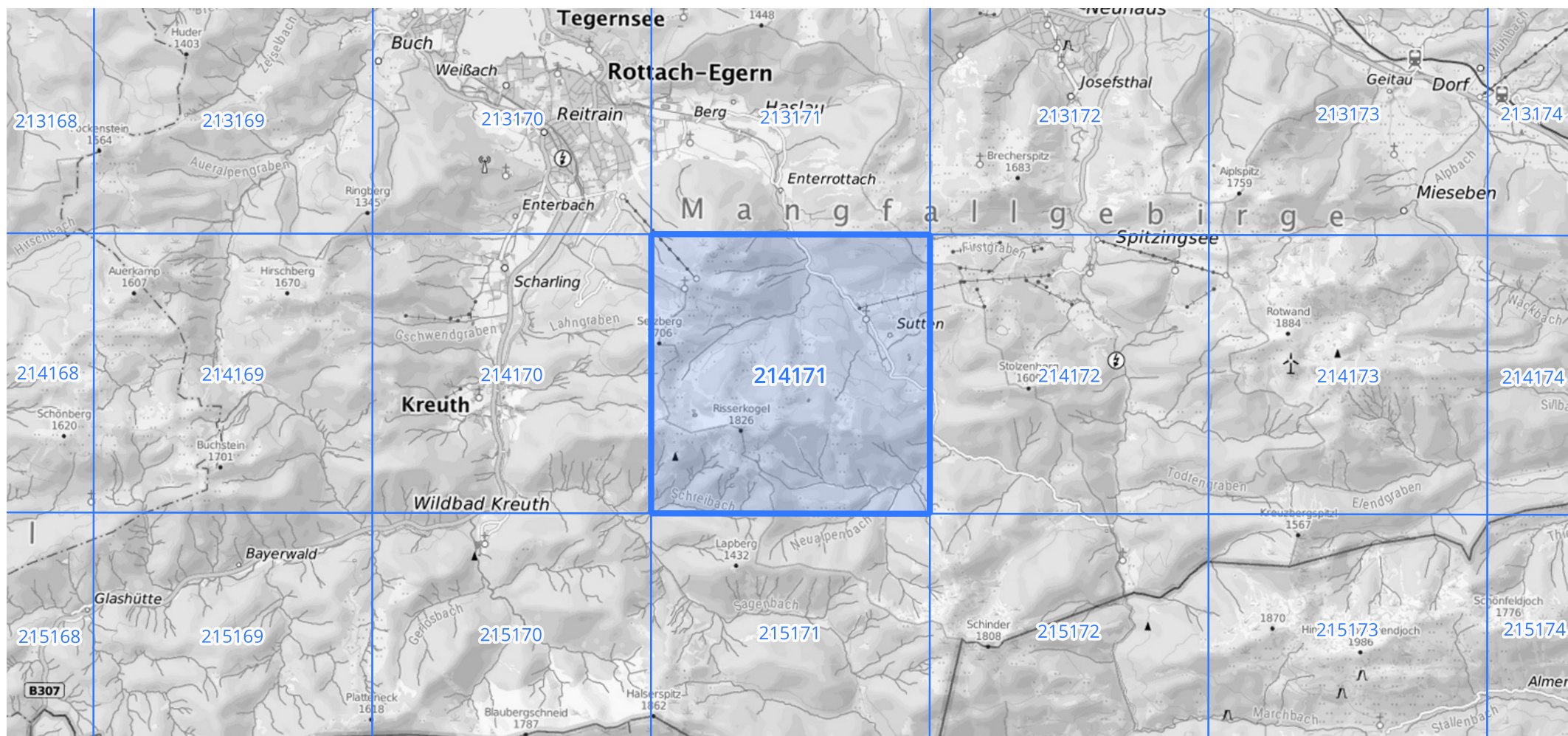
Siehe auch Anwendungshilfe zu KOSTRA-DWD-2020 des Deutschen Wetterdienstes.

Starkniederschlagshöhen und -spenden gemäß KOSTRA-DWD-2020

Rasterfeld 214171

(Zeile 214, Spalte 171)

Übersichtskarte des Rasterfeldes 214171, M 1 : 100 000



Quelle Rasterdaten: KOSTRA-DWD-2020 des Deutschen Wetterdienstes, Stand 12/2022.

Seite 3 von 3

Kartendarstellung: © Bundesamt für Kartographie und Geodäsie (2023), Datenquellen: https://sgx.geodatenzentrum.de/web_public/gdz/datenquellen/Datenquellen_TopPlusOpen.html

Für die Richtigkeit und Aktualität der Angaben wird keine Gewähr übernommen. Erstellt 01/2023.