

Starkniederschlagshöhen und -spenden gemäß KOSTRA-DWD-2020

Rasterfeld 214163

(Zeile 214, Spalte 163)

Regenspende und Bemessungsniederschlagswerte in Abhängigkeit von Wiederkehrzeit T und Dauerstufe D

Dauerstufe D		Wiederkehrzeit T																	
		1 a		2 a		3 a		5 a		10 a		20 a		30 a		50 a		100 a	
min	Std	mm	l / (s ha)	mm	l / (s ha)	mm	l / (s ha)	mm	l / (s ha)	mm	l / (s ha)	mm	l / (s ha)	mm	l / (s ha)	mm	l / (s ha)	mm	l / (s ha)
5		8,6	286,7	10,4	346,7	11,6	386,7	13,0	433,3	15,2	506,7	17,4	580,0	18,8	626,7	20,7	690,0	23,4	780,0
10		11,2	186,7	13,5	225,0	15,0	250,0	16,9	281,7	19,7	328,3	22,5	375,0	24,4	406,7	26,8	446,7	30,4	506,7
15		12,9	143,3	15,6	173,3	17,3	192,2	19,5	216,7	22,7	252,2	26,0	288,9	28,1	312,2	31,0	344,4	35,0	388,9
20		14,2	118,3	17,2	143,3	19,1	159,2	21,5	179,2	25,0	208,3	28,7	239,2	31,1	259,2	34,2	285,0	38,7	322,5
30		16,3	90,6	19,7	109,4	21,9	121,7	24,7	137,2	28,7	159,4	32,9	182,8	35,6	197,8	39,2	217,8	44,3	246,1
45		18,6	68,9	22,6	83,7	25,0	92,6	28,2	104,4	32,8	121,5	37,6	139,3	40,7	150,7	44,8	165,9	50,7	187,8
60	1	20,5	56,9	24,8	68,9	27,5	76,4	31,0	86,1	36,1	100,3	41,4	115,0	44,8	124,4	49,3	136,9	55,7	154,7
90	1,5	23,4	43,3	28,3	52,4	31,4	58,1	35,4	65,6	41,2	76,3	47,2	87,4	51,1	94,6	56,3	104,3	63,6	117,8
120	2	25,7	35,7	31,1	43,2	34,5	47,9	38,9	54,0	45,3	62,9	51,8	71,9	56,1	77,9	61,8	85,8	69,9	97,1
180	3	29,3	27,1	35,5	32,9	39,3	36,4	44,4	41,1	51,6	47,8	59,1	54,7	64,0	59,3	70,4	65,2	79,7	73,8
240	4	32,1	22,3	38,9	27,0	43,1	29,9	48,7	33,8	56,6	39,3	64,9	45,1	70,3	48,8	77,3	53,7	87,4	60,7
360	6	36,6	16,9	44,4	20,6	49,2	22,8	55,5	25,7	64,6	29,9	73,9	34,2	80,1	37,1	88,1	40,8	99,6	46,1
540	9	41,7	12,9	50,6	15,6	56,0	17,3	63,2	19,5	73,6	22,7	84,3	26,0	91,3	28,2	100,4	31,0	113,6	35,1
720	12	45,8	10,6	55,5	12,8	61,5	14,2	69,4	16,1	80,7	18,7	92,4	21,4	100,1	23,2	110,2	25,5	124,6	28,8
1080	18	52,1	8,0	63,2	9,8	70,0	10,8	79,0	12,2	92,0	14,2	105,3	16,3	114,1	17,6	125,5	19,4	141,9	21,9
1440	24	57,2	6,6	69,3	8,0	76,8	8,9	86,7	10,0	100,9	11,7	115,5	13,4	125,1	14,5	137,7	15,9	155,7	18,0
2880	48	71,5	4,1	86,6	5,0	96,0	5,6	108,3	6,3	126,1	7,3	144,4	8,4	156,4	9,1	172,1	10,0	194,6	11,3
4320	72	81,4	3,1	98,7	3,8	109,4	4,2	123,4	4,8	143,6	5,5	164,5	6,3	178,1	6,9	196,0	7,6	221,6	8,5
5760	96	89,3	2,6	108,2	3,1	120,0	3,5	135,3	3,9	157,5	4,6	180,4	5,2	195,4	5,7	215,0	6,2	243,1	7,0
7200	120	95,9	2,2	116,3	2,7	128,9	3,0	145,4	3,4	169,2	3,9	193,8	4,5	209,9	4,9	231,0	5,3	261,2	6,0
8640	144	101,7	2,0	123,3	2,4	136,6	2,6	154,2	3,0	179,5	3,5	205,5	4,0	222,6	4,3	244,9	4,7	277,0	5,3
10080	168	106,9	1,8	129,6	2,1	143,6	2,4	162,0	2,7	188,6	3,1	215,9	3,6	233,9	3,9	257,4	4,3	291,0	4,8

Starkniederschlagshöhen und -spenden gemäß KOSTRA-DWD-2020

Rasterfeld 214163

(Zeile 214, Spalte 163)

Örtliche Unsicherheiten in Abhängigkeit von Wiederkehrzeit T und Dauerstufe D

Dauerstufe D		Wiederkehrzeit T								
		1 a	2 a	3 a	5 a	10 a	20 a	30 a	50 a	100 a
min	Std	± %	± %	± %	± %	± %	± %	± %	± %	± %
5		26	27	27	28	28	28	29	29	29
10		29	30	30	31	31	32	32	32	32
15		30	31	31	32	32	33	33	33	33
20		30	31	31	32	32	33	33	33	34
30		30	30	31	31	32	32	33	33	33
45		28	29	30	30	31	31	31	32	32
60	1	27	28	29	29	30	30	30	31	31
90	1,5	26	27	27	27	28	28	29	29	29
120	2	24	25	26	26	27	27	27	28	28
180	3	22	23	24	24	25	25	25	26	26
240	4	21	22	22	23	23	24	24	24	24
360	6	19	20	20	21	21	22	22	22	22
540	9	18	18	18	19	19	20	20	20	20
720	12	16	17	17	18	18	19	19	19	19
1080	18	15	16	16	16	17	17	17	17	18
1440	24	15	15	15	15	16	16	16	17	17
2880	48	14	14	14	14	14	15	15	15	15
4320	72	14	14	14	14	14	15	15	15	15
5760	96	15	15	15	15	15	15	15	15	15
7200	120	16	15	15	15	15	15	15	15	15
8640	144	16	16	16	16	15	15	15	16	16
10080	168	17	16	16	16	16	16	16	16	16

Parameter für abweichende T und D

Lokationsparameter ξ (Xi)

20,61747942

Skalenparameter α (Alpha)

6,07324769

Formparameter κ (Kappa)

-0,1

1. Koutsoyiannis-Parameter θ (Theta)

0,00964343

2. Koutsoyiannis-Parameter η (Eta)

0,678675

Parameter für dauerstufenübergreifende Extremwertschätzung nach KOUTSOYIANNIS et al. 1998.

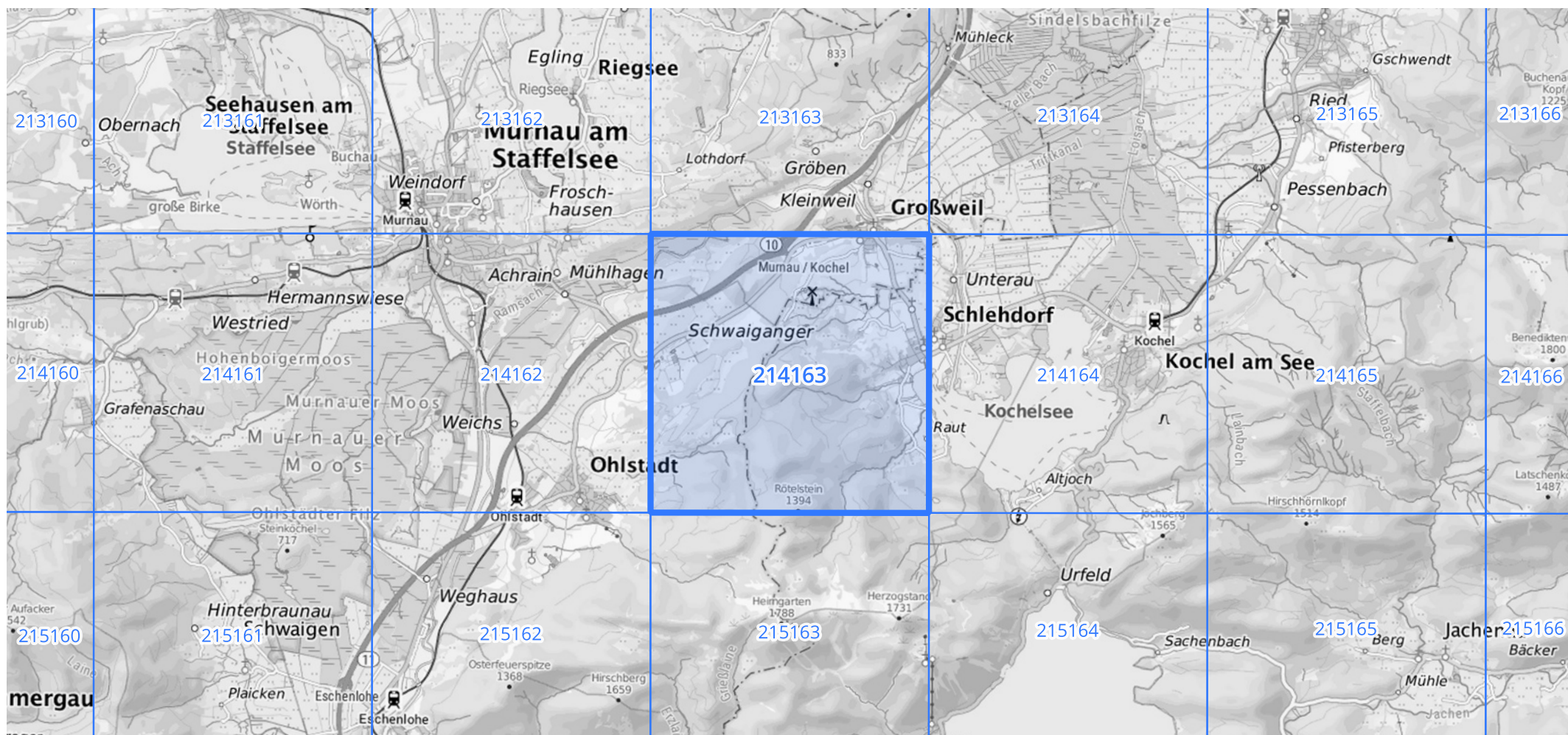
Siehe auch Anwendungshilfe zu KOSTRA-DWD-2020 des Deutschen Wetterdienstes.

Starkniederschlagshöhen und -spenden gemäß KOSTRA-DWD-2020

Rasterfeld 214163

(Zeile 214, Spalte 163)

Übersichtskarte des Rasterfeldes 214163, M 1 : 100 000



Quelle Rasterdaten: KOSTRA-DWD-2020 des Deutschen Wetterdienstes, Stand 12/2022.

Seite 3 von 3

Kartendarstellung: © Bundesamt für Kartographie und Geodäsie (2023), Datenquellen: https://sgx.geodatenzentrum.de/web_public/gdz/datenquellen/Datenquellen_TopPlusOpen.html

Für die Richtigkeit und Aktualität der Angaben wird keine Gewähr übernommen. Erstellt 01/2023.