

Starkniederschlagshöhen und -spenden gemäß KOSTRA-DWD-2020

Rasterfeld 214144

(Zeile 214, Spalte 144)

Regenspende und Bemessungsniederschlagswerte in Abhängigkeit von Wiederkehrzeit T und Dauerstufe D

Dauerstufe D		Wiederkehrzeit T																	
		1 a		2 a		3 a		5 a		10 a		20 a		30 a		50 a		100 a	
min	Std	mm	l / (s ha)	mm	l / (s ha)	mm	l / (s ha)	mm	l / (s ha)	mm	l / (s ha)	mm	l / (s ha)	mm	l / (s ha)	mm	l / (s ha)	mm	l / (s ha)
5		6,9	230,0	8,2	273,3	9,0	300,0	10,1	336,7	11,7	390,0	13,3	443,3	14,4	480,0	15,8	526,7	17,8	593,3
10		9,4	156,7	11,2	186,7	12,3	205,0	13,8	230,0	15,9	265,0	18,1	301,7	19,6	326,7	21,4	356,7	24,1	401,7
15		11,1	123,3	13,2	146,7	14,5	161,1	16,3	181,1	18,8	208,9	21,4	237,8	23,1	256,7	25,3	281,1	28,5	316,7
20		12,4	103,3	14,8	123,3	16,3	135,8	18,2	151,7	21,1	175,8	24,0	200,0	25,9	215,8	28,4	236,7	32,0	266,7
30		14,5	80,6	17,3	96,1	19,0	105,6	21,3	118,3	24,6	136,7	28,0	155,6	30,3	168,3	33,2	184,4	37,4	207,8
45		16,9	62,6	20,1	74,4	22,2	82,2	24,8	91,9	28,7	106,3	32,6	120,7	35,2	130,4	38,6	143,0	43,5	161,1
60	1	18,8	52,2	22,4	62,2	24,7	68,6	27,6	76,7	31,9	88,6	36,3	100,8	39,2	108,9	43,0	119,4	48,4	134,4
90	1,5	21,8	40,4	26,0	48,1	28,6	53,0	32,1	59,4	37,0	68,5	42,2	78,1	45,5	84,3	49,9	92,4	56,2	104,1
120	2	24,2	33,6	28,9	40,1	31,8	44,2	35,6	49,4	41,1	57,1	46,8	65,0	50,5	70,1	55,4	76,9	62,4	86,7
180	3	28,0	25,9	33,5	31,0	36,8	34,1	41,3	38,2	47,6	44,1	54,2	50,2	58,5	54,2	64,2	59,4	72,3	66,9
240	4	31,1	21,6	37,1	25,8	40,9	28,4	45,8	31,8	52,9	36,7	60,2	41,8	64,9	45,1	71,2	49,4	80,2	55,7
360	6	36,0	16,7	43,0	19,9	47,3	21,9	53,0	24,5	61,2	28,3	69,6	32,2	75,2	34,8	82,4	38,1	92,8	43,0
540	9	41,6	12,8	49,7	15,3	54,7	16,9	61,3	18,9	70,8	21,9	80,5	24,8	86,9	26,8	95,3	29,4	107,4	33,1
720	12	46,1	10,7	55,1	12,8	60,7	14,1	68,0	15,7	78,5	18,2	89,3	20,7	96,4	22,3	105,7	24,5	119,0	27,5
1080	18	53,3	8,2	63,7	9,8	70,1	10,8	78,6	12,1	90,7	14,0	103,3	15,9	111,5	17,2	122,2	18,9	137,7	21,3
1440	24	59,1	6,8	70,6	8,2	77,8	9,0	87,1	10,1	100,6	11,6	114,5	13,3	123,6	14,3	135,5	15,7	152,6	17,7
2880	48	75,8	4,4	90,6	5,2	99,7	5,8	111,7	6,5	128,9	7,5	146,8	8,5	158,4	9,2	173,7	10,1	195,6	11,3
4320	72	87,7	3,4	104,7	4,0	115,3	4,4	129,1	5,0	149,1	5,8	169,7	6,5	183,2	7,1	200,8	7,7	226,2	8,7
5760	96	97,2	2,8	116,1	3,4	127,8	3,7	143,1	4,1	165,3	4,8	188,1	5,4	203,0	5,9	222,6	6,4	250,7	7,3
7200	120	105,2	2,4	125,7	2,9	138,4	3,2	155,0	3,6	179,0	4,1	203,7	4,7	219,9	5,1	241,1	5,6	271,5	6,3
8640	144	112,3	2,2	134,2	2,6	147,7	2,8	165,5	3,2	191,1	3,7	217,5	4,2	234,8	4,5	257,4	5,0	289,9	5,6
10080	168	118,7	2,0	141,8	2,3	156,1	2,6	174,9	2,9	201,9	3,3	229,8	3,8	248,1	4,1	272,0	4,5	306,3	5,1

Starkniederschlagshöhen und -spenden gemäß KOSTRA-DWD-2020

Rasterfeld 214144

(Zeile 214, Spalte 144)

Örtliche Unsicherheiten in Abhängigkeit von Wiederkehrzeit T und Dauerstufe D

Dauerstufe D		Wiederkehrzeit T								
		1 a	2 a	3 a	5 a	10 a	20 a	30 a	50 a	100 a
min	Std	± %	± %	± %	± %	± %	± %	± %	± %	± %
5		25	26	26	27	28	28	28	29	29
10		28	29	30	30	31	31	32	32	32
15		29	30	30	31	32	32	32	33	33
20		29	30	30	31	32	32	32	33	33
30		28	29	30	30	31	32	32	32	33
45		27	28	29	29	30	30	31	31	31
60	1	26	27	27	28	29	29	29	30	30
90	1,5	24	25	25	26	27	27	27	28	28
120	2	23	23	24	24	25	26	26	26	27
180	3	21	21	22	22	23	23	24	24	24
240	4	19	20	21	21	22	22	22	23	23
360	6	18	19	19	19	20	20	21	21	21
540	9	17	18	18	18	18	19	19	19	19
720	12	17	17	17	18	18	18	18	18	19
1080	18	17	17	17	17	17	18	18	18	18
1440	24	18	18	18	18	18	18	18	18	18
2880	48	21	20	20	20	20	20	20	20	20
4320	72	24	23	22	22	22	22	22	22	21
5760	96	26	25	24	24	24	23	23	23	23
7200	120	27	26	26	25	25	25	25	25	24
8640	144	28	28	27	27	26	26	26	26	26
10080	168	30	29	28	28	27	27	27	27	27

Parameter für abweichende T und D

Lokationsparameter ξ (Xi)

18,98862741

Skalenparameter α (Alpha)

5,13261286

Formparameter κ (Kappa)

-0,1

1. Koutsoyiannis-Parameter θ (Theta)

0,01797944

2. Koutsoyiannis-Parameter η (Eta)

0,64218141

Parameter für dauerstufenübergreifende Extremwertschätzung nach KOUTSOYIANNIS et al. 1998.

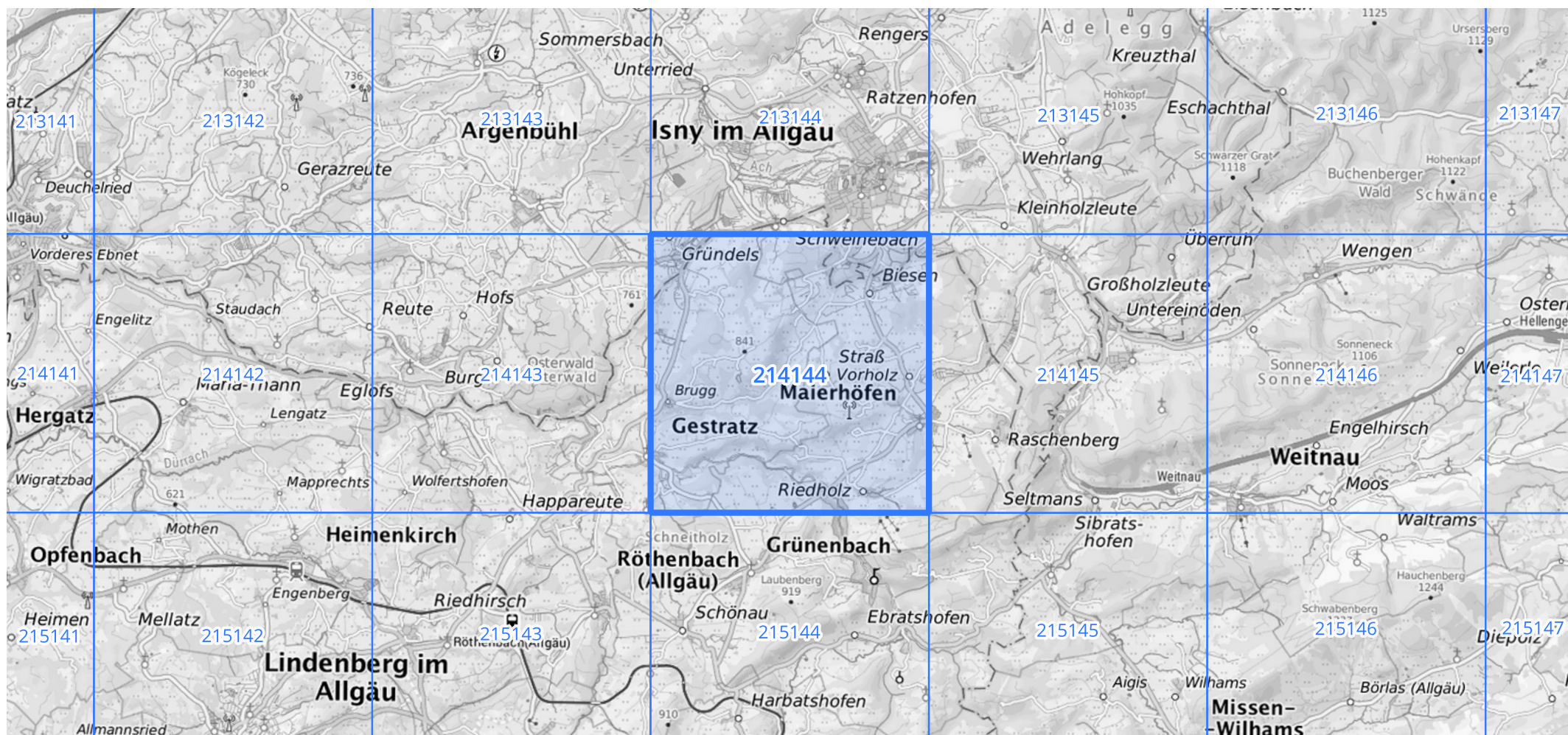
Siehe auch Anwendungshilfe zu KOSTRA-DWD-2020 des Deutschen Wetterdienstes.

Starkniederschlagshöhen und -spenden gemäß KOSTRA-DWD-2020

Rasterfeld 214144

(Zeile 214, Spalte 144)

Übersichtskarte des Rasterfeldes 214144, M 1 : 100 000



Quelle Rasterdaten: KOSTRA-DWD-2020 des Deutschen Wetterdienstes, Stand 12/2022.

Seite 3 von 3

Kartendarstellung: © Bundesamt für Kartographie und Geodäsie (2023), Datenquellen: https://sgx.geodatenzentrum.de/web_public/gdz/datenquellen/Datenquellen_TopPlusOpen.html

Für die Richtigkeit und Aktualität der Angaben wird keine Gewähr übernommen. Erstellt 01/2023.