

Starkniederschlagshöhen und -spenden gemäß KOSTRA-DWD-2020

Rasterfeld 213186

(Zeile 213, Spalte 186)

Regenspende und Bemessungsniederschlagswerte in Abhängigkeit von Wiederkehrzeit T und Dauerstufe D

Dauerstufe D		Wiederkehrzeit T																	
		1 a		2 a		3 a		5 a		10 a		20 a		30 a		50 a		100 a	
min	Std	mm	l / (s ha)	mm	l / (s ha)	mm	l / (s ha)	mm	l / (s ha)	mm	l / (s ha)	mm	l / (s ha)	mm	l / (s ha)	mm	l / (s ha)	mm	l / (s ha)
5		7,7	256,7	9,6	320,0	10,8	360,0	12,3	410,0	14,5	483,3	16,7	556,7	18,2	606,7	20,1	670,0	22,9	763,3
10		10,4	173,3	12,9	215,0	14,5	241,7	16,5	275,0	19,5	325,0	22,5	375,0	24,5	408,3	27,1	451,7	30,8	513,3
15		12,3	136,7	15,2	168,9	17,0	188,9	19,4	215,6	22,9	254,4	26,5	294,4	28,8	320,0	31,9	354,4	36,3	403,3
20		13,7	114,2	17,0	141,7	19,0	158,3	21,7	180,8	25,6	213,3	29,6	246,7	32,2	268,3	35,6	296,7	40,5	337,5
30		16,0	88,9	19,8	110,0	22,2	123,3	25,3	140,6	29,8	165,6	34,5	191,7	37,5	208,3	41,5	230,6	47,2	262,2
45		18,5	68,5	23,0	85,2	25,7	95,2	29,4	108,9	34,6	128,1	40,0	148,1	43,5	161,1	48,1	178,1	54,8	203,0
60	1	20,6	57,2	25,5	70,8	28,6	79,4	32,6	90,6	38,4	106,7	44,4	123,3	48,3	134,2	53,4	148,3	60,8	168,9
90	1,5	23,8	44,1	29,5	54,6	33,1	61,3	37,7	69,8	44,4	82,2	51,4	95,2	55,9	103,5	61,8	114,4	70,3	130,2
120	2	26,4	36,7	32,7	45,4	36,6	50,8	41,8	58,1	49,2	68,3	56,9	79,0	61,9	86,0	68,5	95,1	77,9	108,2
180	3	30,4	28,1	37,8	35,0	42,3	39,2	48,3	44,7	56,9	52,7	65,7	60,8	71,5	66,2	79,1	73,2	90,0	83,3
240	4	33,7	23,4	41,8	29,0	46,8	32,5	53,4	37,1	62,9	43,7	72,8	50,6	79,2	55,0	87,6	60,8	99,7	69,2
360	6	38,9	18,0	48,2	22,3	54,0	25,0	61,7	28,6	72,6	33,6	83,9	38,8	91,4	42,3	101,1	46,8	115,0	53,2
540	9	44,8	13,8	55,6	17,2	62,3	19,2	71,1	21,9	83,8	25,9	96,8	29,9	105,4	32,5	116,6	36,0	132,6	40,9
720	12	49,6	11,5	61,6	14,3	69,0	16,0	78,7	18,2	92,7	21,5	107,1	24,8	116,6	27,0	129,0	29,9	146,7	34,0
1080	18	57,2	8,8	71,0	11,0	79,5	12,3	90,7	14,0	106,9	16,5	123,5	19,1	134,5	20,8	148,7	22,9	169,2	26,1
1440	24	63,3	7,3	78,5	9,1	88,0	10,2	100,4	11,6	118,3	13,7	136,7	15,8	148,7	17,2	164,6	19,1	187,2	21,7
2880	48	80,7	4,7	100,2	5,8	112,2	6,5	128,0	7,4	150,8	8,7	174,3	10,1	189,7	11,0	209,9	12,1	238,8	13,8
4320	72	93,1	3,6	115,5	4,5	129,4	5,0	147,6	5,7	173,9	6,7	201,0	7,8	218,7	8,4	242,0	9,3	275,3	10,6
5760	96	102,9	3,0	127,8	3,7	143,1	4,1	163,3	4,7	192,3	5,6	222,3	6,4	241,9	7,0	267,7	7,7	304,5	8,8
7200	120	111,3	2,6	138,2	3,2	154,8	3,6	176,6	4,1	208,0	4,8	240,4	5,6	261,6	6,1	289,4	6,7	329,3	7,6
8640	144	118,7	2,3	147,3	2,8	165,0	3,2	188,2	3,6	221,7	4,3	256,3	4,9	278,9	5,4	308,6	6,0	351,0	6,8
10080	168	125,3	2,1	155,5	2,6	174,1	2,9	198,7	3,3	234,1	3,9	270,5	4,5	294,4	4,9	325,7	5,4	370,5	6,1

Starkniederschlagshöhen und -spenden gemäß KOSTRA-DWD-2020

Rasterfeld 213186

(Zeile 213, Spalte 186)

Örtliche Unsicherheiten in Abhängigkeit von Wiederkehrzeit T und Dauerstufe D

Dauerstufe D		Wiederkehrzeit T								
		1 a	2 a	3 a	5 a	10 a	20 a	30 a	50 a	100 a
min	Std	± %	± %	± %	± %	± %	± %	± %	± %	± %
5		29	30	31	31	32	33	33	33	34
10		31	32	32	33	34	35	35	35	36
15		31	32	33	34	34	35	35	36	36
20		31	32	33	34	34	35	35	36	36
30		30	31	32	33	34	34	34	35	35
45		29	30	31	31	32	33	33	34	34
60	1	27	29	29	30	31	32	32	32	33
90	1,5	26	27	28	28	29	30	30	31	31
120	2	25	26	26	27	28	29	29	29	30
180	3	23	24	25	25	26	27	27	27	28
240	4	22	23	24	24	25	26	26	26	27
360	6	22	22	23	23	24	25	25	25	26
540	9	22	22	23	23	24	24	24	25	25
720	12	22	23	23	23	24	24	24	25	25
1080	18	24	24	24	24	25	25	25	25	26
1440	24	25	25	25	25	26	26	26	26	26
2880	48	30	30	29	29	29	30	30	30	30
4320	72	34	33	33	33	32	32	32	32	33
5760	96	36	36	35	35	35	35	35	35	35
7200	120	38	38	37	37	37	37	37	37	37
8640	144	40	39	39	39	39	38	38	38	38
10080	168	42	41	41	40	40	40	40	40	40

Parameter für abweichende T und D

Lokationsparameter ξ (Xi)

20,78999151

Skalenparameter α (Alpha)

6,96088417

Formparameter κ (Kappa)

-0,1

1. Koutsoyiannis-Parameter θ (Theta)

0,01638947

2. Koutsoyiannis-Parameter η (Eta)

0,64932806

Parameter für dauerstufenübergreifende Extremwertschätzung nach KOUTSOYIANNIS et al. 1998.

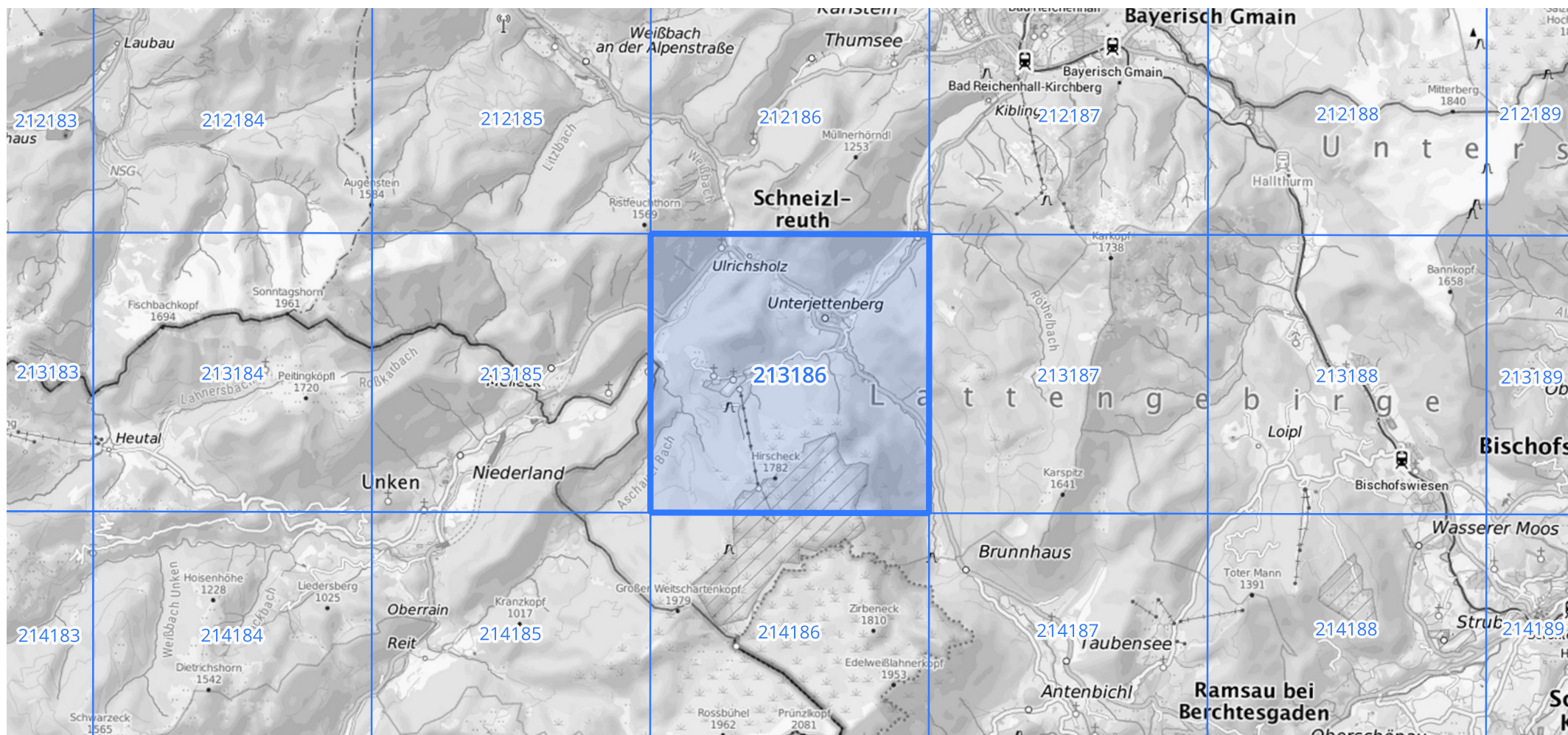
Siehe auch Anwendungshilfe zu KOSTRA-DWD-2020 des Deutschen Wetterdienstes.

Starkniederschlagshöhen und -spenden gemäß KOSTRA-DWD-2020

Rasterfeld 213186

(Zeile 213, Spalte 186)

Übersichtskarte des Rasterfeldes 213186, M 1 : 100 000



Quelle Rasterdaten: KOSTRA-DWD-2020 des Deutschen Wetterdienstes, Stand 12/2022.

Seite 3 von 3

Kartendarstellung: © Bundesamt für Kartographie und Geodäsie (2023), Datenquellen: https://sgx.geodatenzentrum.de/web_public/gdz/datenquellen/Datenquellen_TopPlusOpen.html

Für die Richtigkeit und Aktualität der Angaben wird keine Gewähr übernommen. Erstellt 01/2023.