

# Starkniederschlagshöhen und -spenden gemäß KOSTRA-DWD-2020

## Rasterfeld 213177

(Zeile 213, Spalte 177)

### Regenspende und Bemessungsniederschlagswerte in Abhängigkeit von Wiederkehrzeit T und Dauerstufe D

Dauerstufe D		Wiederkehrzeit T																	
		1 a		2 a		3 a		5 a		10 a		20 a		30 a		50 a		100 a	
min	Std	mm	l / (s ha)	mm	l / (s ha)	mm	l / (s ha)	mm	l / (s ha)	mm	l / (s ha)	mm	l / (s ha)	mm	l / (s ha)	mm	l / (s ha)	mm	l / (s ha)
5		7,8	260,0	9,5	316,7	10,6	353,3	12,0	400,0	14,0	466,7	16,1	536,7	17,4	580,0	19,2	640,0	21,8	726,7
10		10,5	175,0	12,8	213,3	14,3	238,3	16,2	270,0	18,9	315,0	21,7	361,7	23,5	391,7	25,9	431,7	29,4	490,0
15		12,4	137,8	15,1	167,8	16,8	186,7	19,0	211,1	22,2	246,7	25,5	283,3	27,7	307,8	30,5	338,9	34,6	384,4
20		13,8	115,0	16,9	140,8	18,8	156,7	21,3	177,5	24,8	206,7	28,5	237,5	31,0	258,3	34,1	284,2	38,7	322,5
30		16,1	89,4	19,7	109,4	21,9	121,7	24,8	137,8	29,0	161,1	33,3	185,0	36,1	200,6	39,8	221,1	45,1	250,6
45		18,8	69,6	22,9	84,8	25,5	94,4	28,8	106,7	33,7	124,8	38,7	143,3	42,0	155,6	46,3	171,5	52,4	194,1
60	1	20,9	58,1	25,5	70,8	28,3	78,6	32,1	89,2	37,5	104,2	43,0	119,4	46,7	129,7	51,4	142,8	58,3	161,9
90	1,5	24,2	44,8	29,5	54,6	32,8	60,7	37,2	68,9	43,4	80,4	49,9	92,4	54,1	100,2	59,6	110,4	67,6	125,2
120	2	26,8	37,2	32,8	45,6	36,4	50,6	41,2	57,2	48,2	66,9	55,4	76,9	60,0	83,3	66,2	91,9	75,0	104,2
180	3	31,0	28,7	37,9	35,1	42,2	39,1	47,7	44,2	55,8	51,7	64,1	59,4	69,5	64,4	76,6	70,9	86,8	80,4
240	4	34,4	23,9	42,0	29,2	46,7	32,4	52,9	36,7	61,8	42,9	71,0	49,3	77,1	53,5	84,9	59,0	96,2	66,8
360	6	39,8	18,4	48,6	22,5	54,1	25,0	61,2	28,3	71,5	33,1	82,2	38,1	89,1	41,3	98,2	45,5	111,3	51,5
540	9	46,0	14,2	56,2	17,3	62,5	19,3	70,8	21,9	82,7	25,5	95,0	29,3	103,0	31,8	113,6	35,1	128,7	39,7
720	12	51,0	11,8	62,3	14,4	69,3	16,0	78,4	18,1	91,6	21,2	105,3	24,4	114,2	26,4	125,9	29,1	142,6	33,0
1080	18	59,0	9,1	72,0	11,1	80,1	12,4	90,7	14,0	105,9	16,3	121,7	18,8	132,0	20,4	145,5	22,5	164,8	25,4
1440	24	65,3	7,6	79,8	9,2	88,7	10,3	100,5	11,6	117,4	13,6	134,8	15,6	146,3	16,9	161,2	18,7	182,7	21,1
2880	48	83,7	4,8	102,2	5,9	113,6	6,6	128,7	7,4	150,3	8,7	172,7	10,0	187,3	10,8	206,5	12,0	233,9	13,5
4320	72	96,7	3,7	118,1	4,6	131,3	5,1	148,7	5,7	173,7	6,7	199,5	7,7	216,4	8,3	238,6	9,2	270,3	10,4
5760	96	107,1	3,1	130,8	3,8	145,5	4,2	164,7	4,8	192,5	5,6	221,1	6,4	239,8	6,9	264,4	7,7	299,5	8,7
7200	120	116,0	2,7	141,7	3,3	157,5	3,6	178,4	4,1	208,4	4,8	239,4	5,5	259,7	6,0	286,3	6,6	324,3	7,5
8640	144	123,8	2,4	151,2	2,9	168,1	3,2	190,4	3,7	222,4	4,3	255,5	4,9	277,1	5,3	305,5	5,9	346,1	6,7
10080	168	130,8	2,2	159,7	2,6	177,6	2,9	201,1	3,3	235,0	3,9	269,9	4,5	292,8	4,8	322,7	5,3	365,7	6,0

# Starkniederschlagshöhen und -spenden gemäß KOSTRA-DWD-2020

## Rasterfeld 213177

(Zeile 213, Spalte 177)

### Örtliche Unsicherheiten in Abhängigkeit von Wiederkehrzeit T und Dauerstufe D

Dauerstufe D		Wiederkehrzeit T								
		1 a	2 a	3 a	5 a	10 a	20 a	30 a	50 a	100 a
min	Std	± %	± %	± %	± %	± %	± %	± %	± %	± %
5		30	31	31	32	32	33	33	33	34
10		32	33	33	34	34	35	35	35	36
15		32	33	34	34	35	35	36	36	36
20		32	33	33	34	35	35	35	36	36
30		31	32	32	33	33	34	34	35	35
45		29	30	31	31	32	32	33	33	34
60	1	28	29	29	30	31	31	31	32	32
90	1,5	25	27	27	28	28	29	29	30	30
120	2	24	25	26	26	27	27	28	28	28
180	3	22	23	23	24	25	25	25	26	26
240	4	21	22	22	23	23	24	24	24	25
360	6	19	20	21	21	22	22	22	23	23
540	9	19	19	20	20	21	21	21	22	22
720	12	19	19	19	20	20	20	21	21	21
1080	18	19	19	20	20	20	20	21	21	21
1440	24	20	20	20	20	21	21	21	21	21
2880	48	24	23	23	23	23	23	23	24	24
4320	72	27	26	26	26	26	26	26	26	26
5760	96	29	28	28	28	28	28	28	28	28
7200	120	30	30	30	29	29	29	29	29	29
8640	144	32	31	31	31	31	30	30	30	30
10080	168	33	33	32	32	32	32	32	32	32

### Parameter für abweichende T und D

#### Lokationsparameter $\xi$ (Xi)

21,06890437

#### Skalenparameter $\alpha$ (Alpha)

6,47036673

#### Formparameter $\kappa$ (Kappa)

-0,1

#### 1. Koutsoyiannis-Parameter $\theta$ (Theta)

0,01528022

#### 2. Koutsoyiannis-Parameter $\eta$ (Eta)

0,64351177

Parameter für dauerstufenübergreifende Extremwertschätzung nach KOUTSOYIANNIS et al. 1998.

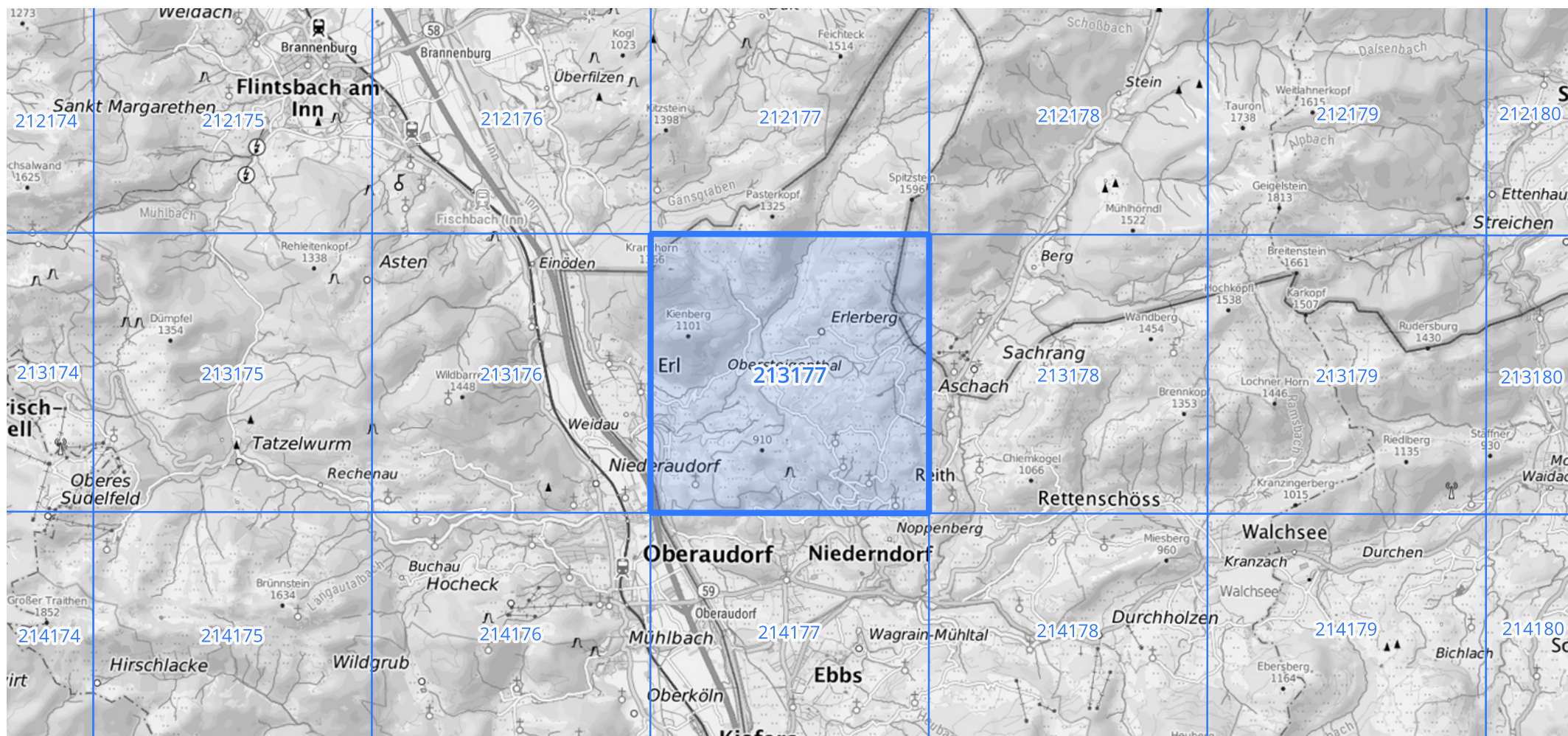
Siehe auch Anwendungshilfe zu KOSTRA-DWD-2020 des Deutschen Wetterdienstes.

## Starkniederschlagshöhen und -spenden gemäß KOSTRA-DWD-2020

## Rasterfeld 213177

(Zeile 213, Spalte 177)

## Übersichtskarte des Rasterfeldes 213177, M 1 : 100 000



Quelle Rasterdaten: KOSTRA-DWD-2020 des Deutschen Wetterdienstes, Stand 12/2022.

Seite 3 von 3

Kartendarstellung: © Bundesamt für Kartographie und Geodäsie (2023), Datenquellen: [https://sgx.geodatenzentrum.de/web\\_public/gdz/datenquellen/Datenquellen\\_TopPlusOpen.html](https://sgx.geodatenzentrum.de/web_public/gdz/datenquellen/Datenquellen_TopPlusOpen.html)

Für die Richtigkeit und Aktualität der Angaben wird keine Gewähr übernommen. Erstellt 01/2023.