

Starkniederschlagshöhen und -spenden gemäß KOSTRA-DWD-2020

Rasterfeld 213176

(Zeile 213, Spalte 176)

Regenspende und Bemessungsniederschlagswerte in Abhängigkeit von Wiederkehrzeit T und Dauerstufe D

Dauerstufe D		Wiederkehrzeit T																	
		1 a		2 a		3 a		5 a		10 a		20 a		30 a		50 a		100 a	
min	Std	mm	l / (s ha)	mm	l / (s ha)	mm	l / (s ha)	mm	l / (s ha)	mm	l / (s ha)	mm	l / (s ha)	mm	l / (s ha)	mm	l / (s ha)	mm	l / (s ha)
5		7,9	263,3	9,7	323,3	10,7	356,7	12,1	403,3	14,2	473,3	16,3	543,3	17,6	586,7	19,4	646,7	22,0	733,3
10		10,7	178,3	13,0	216,7	14,4	240,0	16,3	271,7	19,0	316,7	21,8	363,3	23,6	393,3	26,0	433,3	29,5	491,7
15		12,5	138,9	15,2	168,9	16,9	187,8	19,1	212,2	22,3	247,8	25,6	284,4	27,7	307,8	30,6	340,0	34,6	384,4
20		14,0	116,7	17,0	141,7	18,9	157,5	21,3	177,5	24,9	207,5	28,6	238,3	31,0	258,3	34,1	284,2	38,6	321,7
30		16,2	90,0	19,8	110,0	21,9	121,7	24,8	137,8	29,0	161,1	33,2	184,4	36,0	200,0	39,7	220,6	44,9	249,4
45		18,8	69,6	22,9	84,8	25,4	94,1	28,8	106,7	33,6	124,4	38,5	142,6	41,8	154,8	46,0	170,4	52,1	193,0
60	1	20,9	58,1	25,4	70,6	28,2	78,3	31,9	88,6	37,2	103,3	42,7	118,6	46,3	128,6	51,0	141,7	57,8	160,6
90	1,5	24,1	44,6	29,4	54,4	32,6	60,4	36,9	68,3	43,1	79,8	49,4	91,5	53,6	99,3	59,0	109,3	66,8	123,7
120	2	26,7	37,1	32,5	45,1	36,1	50,1	40,9	56,8	47,7	66,3	54,7	76,0	59,3	82,4	65,3	90,7	74,0	102,8
180	3	30,8	28,5	37,6	34,8	41,7	38,6	47,2	43,7	55,0	50,9	63,2	58,5	68,5	63,4	75,4	69,8	85,4	79,1
240	4	34,1	23,7	41,6	28,9	46,2	32,1	52,2	36,3	60,9	42,3	69,9	48,5	75,8	52,6	83,5	58,0	94,5	65,6
360	6	39,4	18,2	47,9	22,2	53,2	24,6	60,2	27,9	70,2	32,5	80,6	37,3	87,4	40,5	96,3	44,6	109,0	50,5
540	9	45,4	14,0	55,3	17,1	61,4	19,0	69,4	21,4	81,0	25,0	92,9	28,7	100,7	31,1	111,0	34,3	125,6	38,8
720	12	50,2	11,6	61,1	14,1	67,9	15,7	76,8	17,8	89,6	20,7	102,8	23,8	111,4	25,8	122,7	28,4	139,0	32,2
1080	18	57,9	8,9	70,5	10,9	78,2	12,1	88,5	13,7	103,2	15,9	118,5	18,3	128,4	19,8	141,5	21,8	160,2	24,7
1440	24	64,0	7,4	77,9	9,0	86,5	10,0	97,9	11,3	114,2	13,2	131,0	15,2	142,0	16,4	156,4	18,1	177,1	20,5
2880	48	81,5	4,7	99,3	5,7	110,3	6,4	124,7	7,2	145,5	8,4	166,9	9,7	181,0	10,5	199,4	11,5	225,7	13,1
4320	72	94,0	3,6	114,4	4,4	127,1	4,9	143,7	5,5	167,7	6,5	192,4	7,4	208,6	8,0	229,8	8,9	260,1	10,0
5760	96	103,9	3,0	126,5	3,7	140,5	4,1	158,9	4,6	185,4	5,4	212,7	6,2	230,6	6,7	254,1	7,4	287,7	8,3
7200	120	112,3	2,6	136,8	3,2	151,9	3,5	171,8	4,0	200,5	4,6	230,0	5,3	249,3	5,8	274,7	6,4	311,0	7,2
8640	144	119,7	2,3	145,8	2,8	161,9	3,1	183,1	3,5	213,6	4,1	245,1	4,7	265,8	5,1	292,8	5,6	331,5	6,4
10080	168	126,4	2,1	153,9	2,5	170,9	2,8	193,3	3,2	225,5	3,7	258,7	4,3	280,5	4,6	309,0	5,1	349,8	5,8

Starkniederschlagshöhen und -spenden gemäß KOSTRA-DWD-2020

Rasterfeld 213176

(Zeile 213, Spalte 176)

Örtliche Unsicherheiten in Abhängigkeit von Wiederkehrzeit T und Dauerstufe D

Dauerstufe D		Wiederkehrzeit T								
		1 a	2 a	3 a	5 a	10 a	20 a	30 a	50 a	100 a
min	Std	± %	± %	± %	± %	± %	± %	± %	± %	± %
5		30	31	32	32	33	33	33	34	34
10		32	33	34	34	35	35	36	36	36
15		32	33	34	35	35	36	36	36	37
20		32	33	34	34	35	36	36	36	36
30		31	32	33	33	34	34	35	35	36
45		29	31	31	32	32	33	33	34	34
60	1	28	29	30	30	31	31	32	32	32
90	1,5	26	27	27	28	29	29	29	30	30
120	2	24	25	26	26	27	27	28	28	29
180	3	22	23	23	24	25	25	26	26	26
240	4	21	22	22	23	23	24	24	24	25
360	6	19	20	20	21	21	22	22	23	23
540	9	18	19	19	20	20	21	21	21	22
720	12	18	19	19	19	20	20	20	21	21
1080	18	19	19	19	19	20	20	20	20	21
1440	24	20	20	20	20	20	20	20	21	21
2880	48	23	23	23	23	23	23	23	23	23
4320	72	26	25	25	25	25	25	25	25	25
5760	96	28	27	27	27	27	27	27	27	27
7200	120	30	29	29	29	29	28	28	28	28
8640	144	31	31	30	30	30	30	30	30	30
10080	168	33	32	32	31	31	31	31	31	31

Parameter für abweichende T und D

Lokationsparameter ξ (Xi)

21,09370363

Skalenparameter α (Alpha)

6,37897115

Formparameter κ (Kappa)

-0,1

1. Koutsoyiannis-Parameter θ (Theta)

0,01501377

2. Koutsoyiannis-Parameter η (Eta)

0,65047416

Parameter für dauerstufenübergreifende Extremwertschätzung nach KOUTSOYIANNIS et al. 1998.

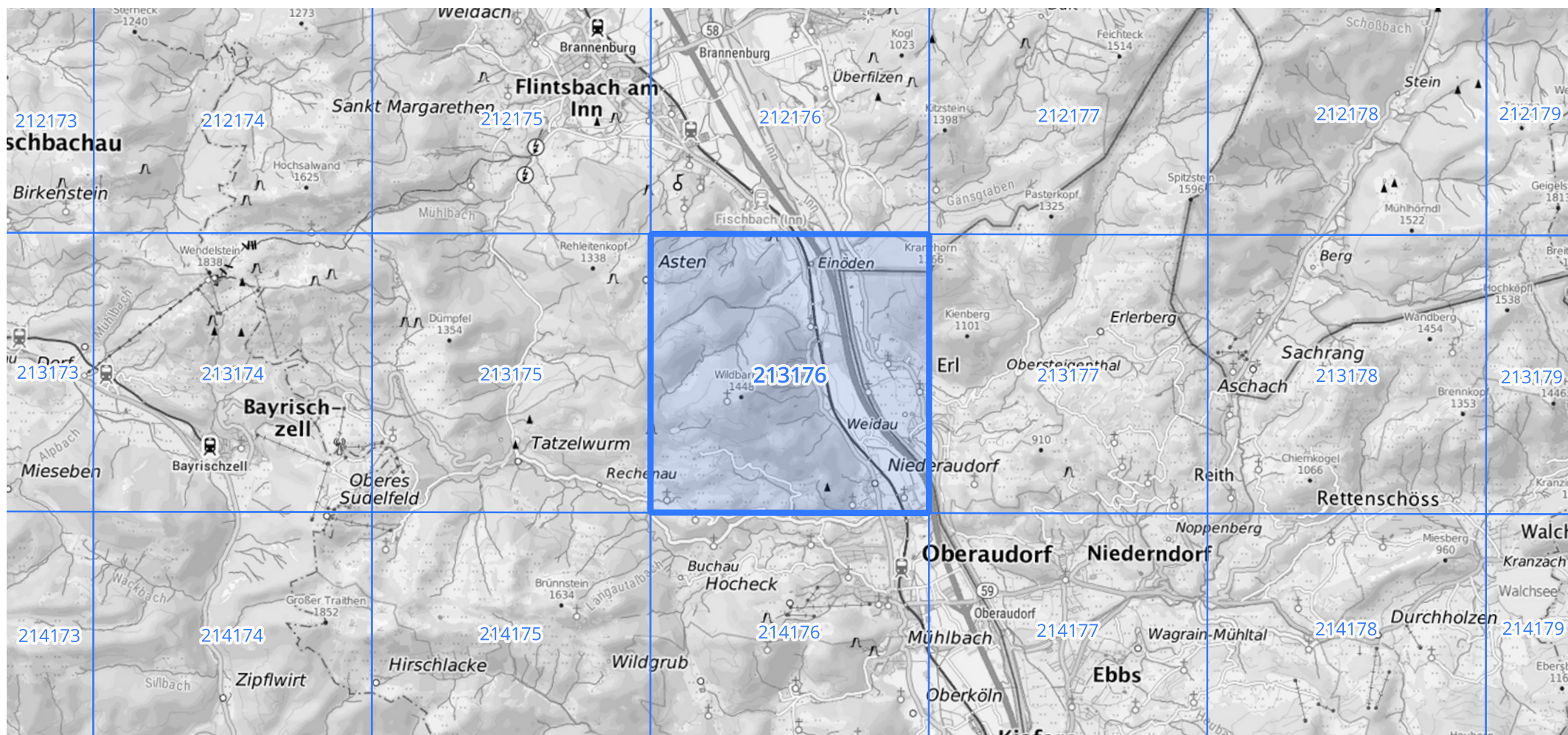
Siehe auch Anwendungshilfe zu KOSTRA-DWD-2020 des Deutschen Wetterdienstes.

Starkniederschlagshöhen und -spenden gemäß KOSTRA-DWD-2020

Rasterfeld 213176

(Zeile 213, Spalte 176)

Übersichtskarte des Rasterfeldes 213176, M 1 : 100 000



Quelle Rasterdaten: KOSTRA-DWD-2020 des Deutschen Wetterdienstes, Stand 12/2022.

Seite 3 von 3

Kartendarstellung: © Bundesamt für Kartographie und Geodäsie (2023), Datenquellen: https://sgx.geodatenzentrum.de/web_public/gdz/datenquellen/Datenquellen_TopPlusOpen.html

Für die Richtigkeit und Aktualität der Angaben wird keine Gewähr übernommen. Erstellt 01/2023.