

Starkniederschlagshöhen und -spenden gemäß KOSTRA-DWD-2020

Rasterfeld 213159

(Zeile 213, Spalte 159)

Regenspende und Bemessungsniederschlagswerte in Abhängigkeit von Wiederkehrzeit T und Dauerstufe D

Dauerstufe D		Wiederkehrzeit T																	
		1 a		2 a		3 a		5 a		10 a		20 a		30 a		50 a		100 a	
min	Std	mm	l / (s ha)	mm	l / (s ha)	mm	l / (s ha)	mm	l / (s ha)	mm	l / (s ha)	mm	l / (s ha)	mm	l / (s ha)	mm	l / (s ha)	mm	l / (s ha)
5		8,9	296,7	10,8	360,0	12,0	400,0	13,5	450,0	15,7	523,3	18,0	600,0	19,5	650,0	21,4	713,3	24,2	806,7
10		11,4	190,0	13,8	230,0	15,3	255,0	17,3	288,3	20,1	335,0	23,0	383,3	24,9	415,0	27,4	456,7	31,0	516,7
15		13,1	145,6	15,8	175,6	17,5	194,4	19,8	220,0	23,0	255,6	26,3	292,2	28,5	316,7	31,4	348,9	35,4	393,3
20		14,4	120,0	17,4	145,0	19,2	160,0	21,7	180,8	25,2	210,0	28,9	240,8	31,3	260,8	34,4	286,7	38,9	324,2
30		16,3	90,6	19,8	110,0	21,9	121,7	24,7	137,2	28,7	159,4	32,9	182,8	35,6	197,8	39,2	217,8	44,3	246,1
45		18,5	68,5	22,4	83,0	24,9	92,2	28,0	103,7	32,6	120,7	37,3	138,1	40,4	149,6	44,5	164,8	50,3	186,3
60	1	20,3	56,4	24,5	68,1	27,2	75,6	30,7	85,3	35,7	99,2	40,8	113,3	44,2	122,8	48,6	135,0	54,9	152,5
90	1,5	23,0	42,6	27,8	51,5	30,8	57,0	34,7	64,3	40,4	74,8	46,2	85,6	50,1	92,8	55,1	102,0	62,3	115,4
120	2	25,1	34,9	30,4	42,2	33,6	46,7	37,9	52,6	44,1	61,3	50,5	70,1	54,7	76,0	60,1	83,5	68,0	94,4
180	3	28,4	26,3	34,4	31,9	38,1	35,3	42,9	39,7	49,9	46,2	57,1	52,9	61,9	57,3	68,1	63,1	76,9	71,2
240	4	31,0	21,5	37,5	26,0	41,5	28,8	46,9	32,6	54,5	37,8	62,4	43,3	67,5	46,9	74,3	51,6	84,0	58,3
360	6	35,0	16,2	42,4	19,6	47,0	21,8	53,0	24,5	61,6	28,5	70,6	32,7	76,4	35,4	84,0	38,9	95,0	44,0
540	9	39,6	12,2	48,0	14,8	53,1	16,4	59,9	18,5	69,7	21,5	79,8	24,6	86,4	26,7	95,1	29,4	107,4	33,1
720	12	43,3	10,0	52,4	12,1	58,0	13,4	65,4	15,1	76,1	17,6	87,1	20,2	94,3	21,8	103,7	24,0	117,2	27,1
1080	18	48,9	7,5	59,2	9,1	65,6	10,1	74,0	11,4	86,0	13,3	98,5	15,2	106,6	16,5	117,3	18,1	132,6	20,5
1440	24	53,4	6,2	64,6	7,5	71,5	8,3	80,7	9,3	93,8	10,9	107,4	12,4	116,3	13,5	128,0	14,8	144,6	16,7
2880	48	65,8	3,8	79,7	4,6	88,3	5,1	99,5	5,8	115,8	6,7	132,5	7,7	143,5	8,3	157,8	9,1	178,4	10,3
4320	72	74,4	2,9	90,1	3,5	99,8	3,9	112,5	4,3	130,9	5,1	149,8	5,8	162,2	6,3	178,5	6,9	201,7	7,8
5760	96	81,2	2,3	98,3	2,8	108,9	3,2	122,8	3,6	142,8	4,1	163,4	4,7	177,0	5,1	194,7	5,6	220,1	6,4
7200	120	86,9	2,0	105,2	2,4	116,5	2,7	131,3	3,0	152,8	3,5	174,9	4,0	189,3	4,4	208,3	4,8	235,5	5,5
8640	144	91,8	1,8	111,1	2,1	123,1	2,4	138,8	2,7	161,4	3,1	184,8	3,6	200,1	3,9	220,1	4,2	248,8	4,8
10080	168	96,2	1,6	116,4	1,9	129,0	2,1	145,4	2,4	169,2	2,8	193,6	3,2	209,6	3,5	230,6	3,8	260,7	4,3

Starkniederschlagshöhen und -spenden gemäß KOSTRA-DWD-2020

Rasterfeld 213159

(Zeile 213, Spalte 159)

Örtliche Unsicherheiten in Abhängigkeit von Wiederkehrzeit T und Dauerstufe D

Dauerstufe D		Wiederkehrzeit T								
		1 a	2 a	3 a	5 a	10 a	20 a	30 a	50 a	100 a
min	Std	± %	± %	± %	± %	± %	± %	± %	± %	± %
5		23	23	24	24	24	25	25	25	26
10		26	27	27	28	28	28	29	29	29
15		27	28	28	29	29	30	30	30	30
20		27	28	28	29	29	30	30	30	31
30		27	28	28	29	29	30	30	30	30
45		26	27	27	28	28	29	29	29	29
60	1	25	26	26	27	27	28	28	28	29
90	1,5	24	25	25	25	26	26	27	27	27
120	2	23	24	24	24	25	25	26	26	26
180	3	21	22	22	23	23	24	24	24	24
240	4	20	21	21	21	22	22	23	23	23
360	6	18	19	19	20	20	21	21	21	21
540	9	17	17	18	18	19	19	19	19	20
720	12	16	16	17	17	18	18	18	18	19
1080	18	15	15	16	16	16	17	17	17	17
1440	24	14	14	15	15	15	16	16	16	16
2880	48	13	13	14	14	14	14	14	15	15
4320	72	13	13	13	14	14	14	14	14	14
5760	96	14	14	14	14	14	14	14	14	14
7200	120	14	14	14	14	14	14	14	14	14
8640	144	15	14	14	14	14	14	14	14	14
10080	168	15	15	14	14	14	14	14	15	15

Parameter für abweichende T und D

Lokationsparameter ξ (Xi)

20,41426516

Skalenparameter α (Alpha)

5,97294051

Formparameter κ (Kappa)

-0,1

1. Koutsoyiannis-Parameter θ (Theta)

0,00929876

2. Koutsoyiannis-Parameter η (Eta)

0,697379

Parameter für dauerstufenübergreifende Extremwertschätzung nach KOUTSOYIANNIS et al. 1998.

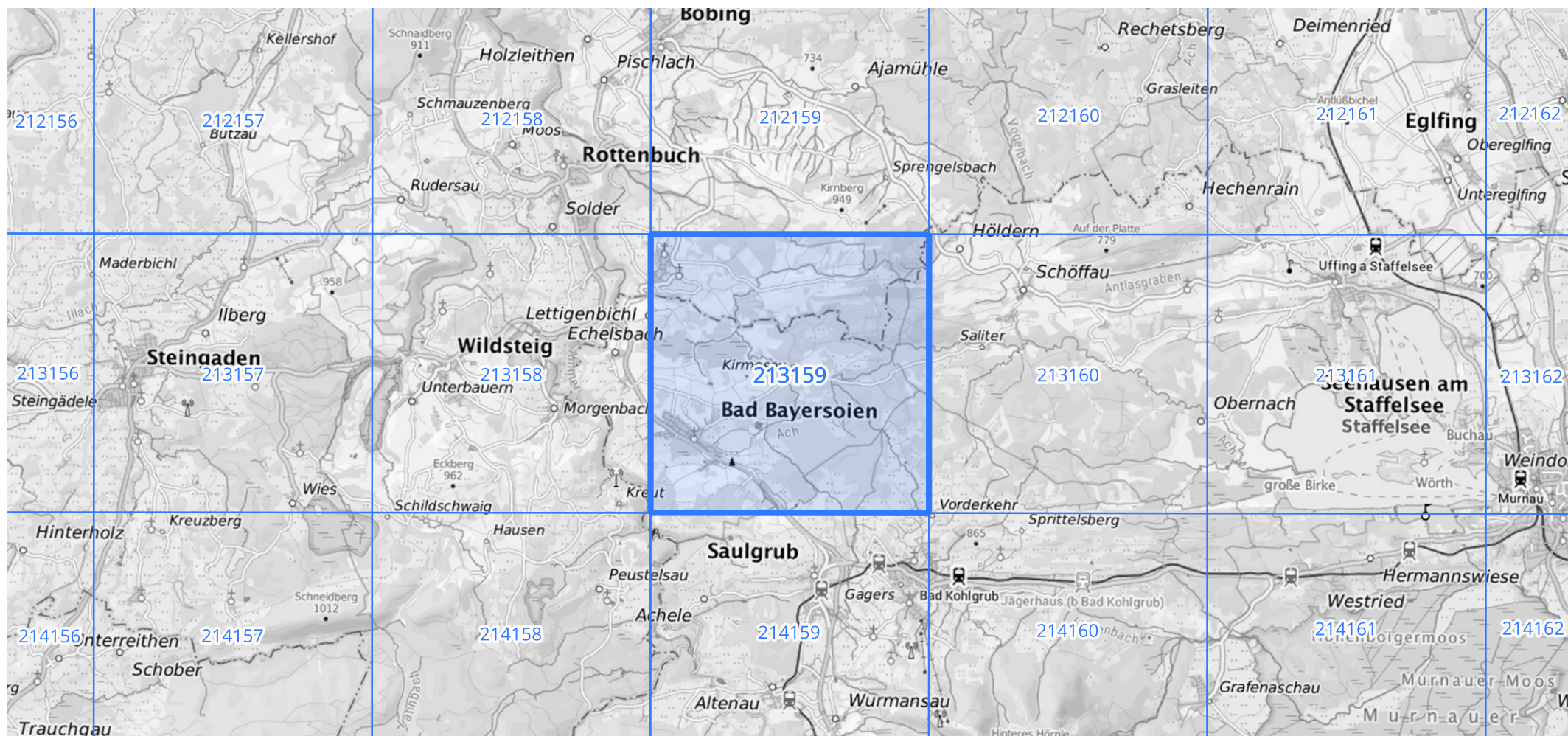
Siehe auch Anwendungshilfe zu KOSTRA-DWD-2020 des Deutschen Wetterdienstes.

Starkniederschlagshöhen und -spenden gemäß KOSTRA-DWD-2020

Rasterfeld 213159

(Zeile 213, Spalte 159)

Übersichtskarte des Rasterfeldes 213159, M 1 : 100 000



Quelle Rasterdaten: KOSTRA-DWD-2020 des Deutschen Wetterdienstes, Stand 12/2022.

Seite 3 von 3

Kartendarstellung: © Bundesamt für Kartographie und Geodäsie (2023), Datenquellen: https://sgx.geodatenzentrum.de/web_public/gdz/datenquellen/Datenquellen_TopPlusOpen.html

Für die Richtigkeit und Aktualität der Angaben wird keine Gewähr übernommen. Erstellt 01/2023.