

# Starkniederschlagshöhen und -spenden gemäß KOSTRA-DWD-2020

## Rasterfeld 213152

(Zeile 213, Spalte 152)

### Regenspende und Bemessungsniederschlagswerte in Abhängigkeit von Wiederkehrzeit T und Dauerstufe D

Dauerstufe D		Wiederkehrzeit T																	
		1 a		2 a		3 a		5 a		10 a		20 a		30 a		50 a		100 a	
min	Std	mm	l / (s ha)	mm	l / (s ha)	mm	l / (s ha)	mm	l / (s ha)	mm	l / (s ha)	mm	l / (s ha)	mm	l / (s ha)	mm	l / (s ha)	mm	l / (s ha)
5		8,0	266,7	9,7	323,3	10,7	356,7	12,0	400,0	13,9	463,3	15,9	530,0	17,2	573,3	18,9	630,0	21,3	710,0
10		10,6	176,7	12,8	213,3	14,1	235,0	15,9	265,0	18,4	306,7	21,1	351,7	22,8	380,0	25,0	416,7	28,2	470,0
15		12,3	136,7	14,9	165,6	16,4	182,2	18,5	205,6	21,4	237,8	24,4	271,1	26,4	293,3	29,0	322,2	32,8	364,4
20		13,7	114,2	16,4	136,7	18,2	151,7	20,4	170,0	23,7	197,5	27,0	225,0	29,2	243,3	32,1	267,5	36,3	302,5
30		15,7	87,2	18,8	104,4	20,8	115,6	23,4	130,0	27,2	151,1	31,0	172,2	33,5	186,1	36,8	204,4	41,6	231,1
45		17,9	66,3	21,5	79,6	23,8	88,1	26,7	98,9	31,0	114,8	35,4	131,1	38,3	141,9	42,1	155,9	47,5	175,9
60	1	19,6	54,4	23,6	65,6	26,1	72,5	29,3	81,4	34,0	94,4	38,9	108,1	42,0	116,7	46,2	128,3	52,1	144,7
90	1,5	22,3	41,3	26,9	49,8	29,7	55,0	33,4	61,9	38,7	71,7	44,2	81,9	47,8	88,5	52,5	97,2	59,2	109,6
120	2	24,4	33,9	29,4	40,8	32,5	45,1	36,5	50,7	42,3	58,8	48,4	67,2	52,3	72,6	57,5	79,9	64,8	90,0
180	3	27,7	25,6	33,4	30,9	36,8	34,1	41,4	38,3	48,1	44,5	54,9	50,8	59,3	54,9	65,2	60,4	73,6	68,1
240	4	30,3	21,0	36,5	25,3	40,3	28,0	45,3	31,5	52,5	36,5	60,0	41,7	64,9	45,1	71,3	49,5	80,4	55,8
360	6	34,3	15,9	41,3	19,1	45,7	21,2	51,3	23,8	59,5	27,5	68,0	31,5	73,5	34,0	80,8	37,4	91,2	42,2
540	9	38,9	12,0	46,8	14,4	51,7	16,0	58,2	18,0	67,5	20,8	77,0	23,8	83,3	25,7	91,5	28,2	103,3	31,9
720	12	42,5	9,8	51,2	11,9	56,5	13,1	63,6	14,7	73,7	17,1	84,2	19,5	91,0	21,1	100,0	23,1	112,9	26,1
1080	18	48,1	7,4	57,9	8,9	64,0	9,9	72,0	11,1	83,5	12,9	95,3	14,7	103,1	15,9	113,2	17,5	127,8	19,7
1440	24	52,6	6,1	63,3	7,3	69,9	8,1	78,6	9,1	91,2	10,6	104,1	12,0	112,6	13,0	123,7	14,3	139,6	16,2
2880	48	65,0	3,8	78,3	4,5	86,5	5,0	97,2	5,6	112,8	6,5	128,8	7,5	139,3	8,1	153,0	8,9	172,7	10,0
4320	72	73,6	2,8	88,6	3,4	97,9	3,8	110,1	4,2	127,7	4,9	145,8	5,6	157,7	6,1	173,2	6,7	195,5	7,5
5760	96	80,4	2,3	96,8	2,8	106,9	3,1	120,2	3,5	139,4	4,0	159,2	4,6	172,2	5,0	189,2	5,5	213,5	6,2
7200	120	86,1	2,0	103,6	2,4	114,5	2,7	128,8	3,0	149,3	3,5	170,5	3,9	184,4	4,3	202,6	4,7	228,6	5,3
8640	144	91,0	1,8	109,6	2,1	121,1	2,3	136,1	2,6	157,9	3,0	180,3	3,5	195,0	3,8	214,2	4,1	241,7	4,7
10080	168	95,4	1,6	114,9	1,9	126,9	2,1	142,7	2,4	165,5	2,7	189,0	3,1	204,4	3,4	224,5	3,7	253,4	4,2

# Starkniederschlagshöhen und -spenden gemäß KOSTRA-DWD-2020

## Rasterfeld 213152

(Zeile 213, Spalte 152)

### Örtliche Unsicherheiten in Abhängigkeit von Wiederkehrzeit T und Dauerstufe D

Dauerstufe D		Wiederkehrzeit T								
		1 a	2 a	3 a	5 a	10 a	20 a	30 a	50 a	100 a
min	Std	± %	± %	± %	± %	± %	± %	± %	± %	± %
5		21	22	22	23	23	23	24	24	24
10		25	26	27	27	28	28	28	28	29
15		27	28	28	29	29	29	30	30	30
20		28	28	29	29	30	30	30	31	31
30		28	28	29	29	30	30	30	31	31
45		27	28	28	29	29	30	30	30	31
60	1	26	27	28	28	29	29	29	30	30
90	1,5	25	26	26	27	27	28	28	28	29
120	2	24	25	25	26	26	27	27	27	27
180	3	22	23	23	24	25	25	25	25	26
240	4	21	22	22	23	23	24	24	24	25
360	6	19	20	21	21	22	22	22	23	23
540	9	18	19	19	19	20	20	21	21	21
720	12	17	18	18	18	19	19	19	20	20
1080	18	16	16	17	17	17	18	18	18	18
1440	24	15	16	16	16	16	17	17	17	18
2880	48	14	14	14	15	15	15	15	15	16
4320	72	14	14	14	14	15	15	15	15	15
5760	96	14	14	14	14	15	15	15	15	15
7200	120	15	15	15	15	15	15	15	15	15
8640	144	15	15	15	15	15	15	15	15	15
10080	168	16	16	16	15	15	15	16	16	16

### Parameter für abweichende T und D

#### Lokationsparameter $\xi$ (Xi)

19,8942932

#### Skalenparameter $\alpha$ (Alpha)

5,63337813

#### Formparameter $\kappa$ (Kappa)

-0,1

#### 1. Koutsoyiannis-Parameter $\theta$ (Theta)

0,019567

#### 2. Koutsoyiannis-Parameter $\eta$ (Eta)

0,69385323

Parameter für dauerstufenübergreifende Extremwertschätzung nach KOUTSOYIANNIS et al. 1998.

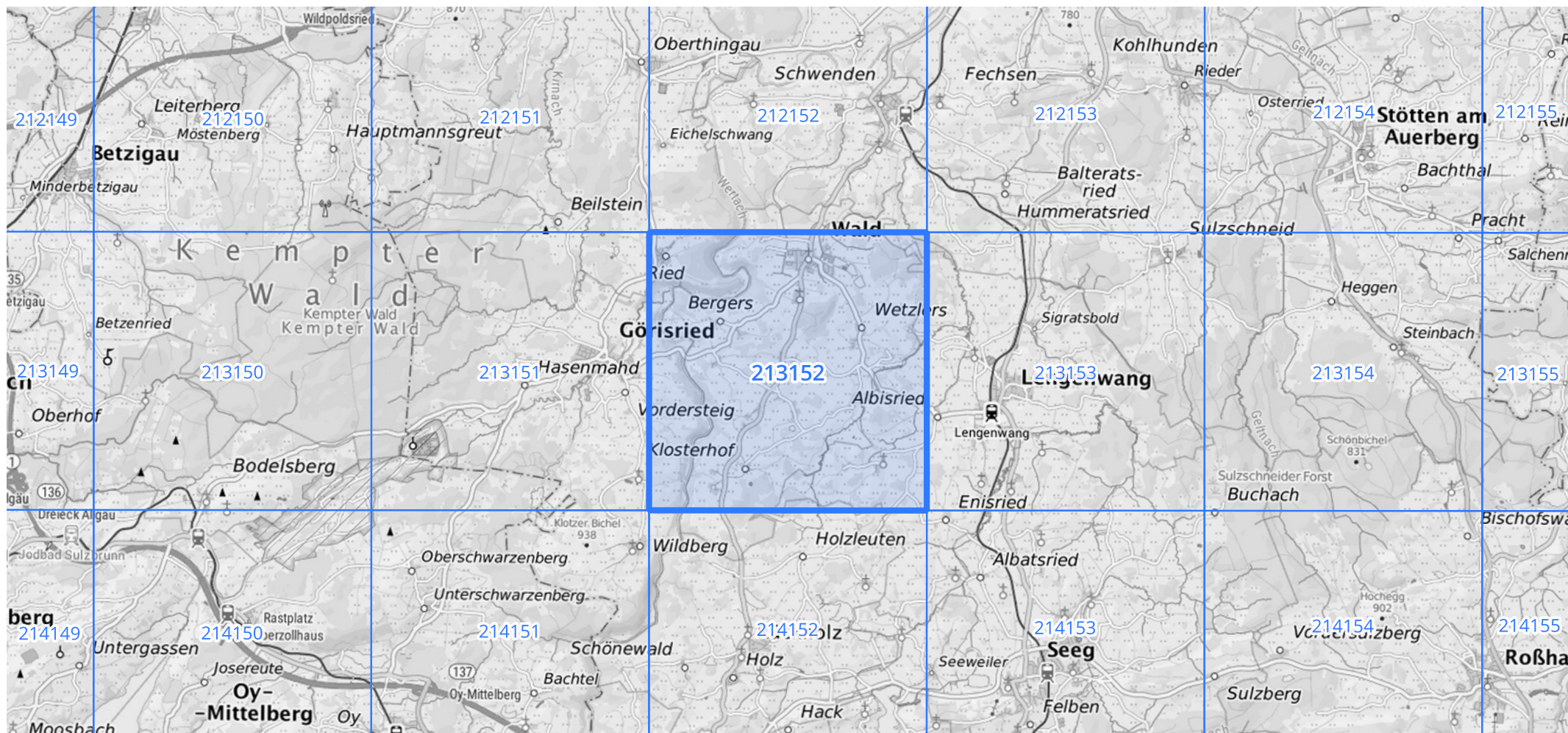
Siehe auch Anwendungshilfe zu KOSTRA-DWD-2020 des Deutschen Wetterdienstes.

# Starkniederschlagshöhen und -spenden gemäß KOSTRA-DWD-2020

## Rasterfeld 213152

(Zeile 213, Spalte 152)

Übersichtskarte des Rasterfeldes 213152, M 1 : 100 000



Quelle Rasterdaten: KOSTRA-DWD-2020 des Deutschen Wetterdienstes, Stand 12/2022.

Seite 3 von 3

Kartendarstellung: © Bundesamt für Kartographie und Geodäsie (2023), Datenquellen: [https://sgx.geodatenzentrum.de/web\\_public/gdz/datenquellen/Datenquellen\\_TopPlusOpen.html](https://sgx.geodatenzentrum.de/web_public/gdz/datenquellen/Datenquellen_TopPlusOpen.html)

Für die Richtigkeit und Aktualität der Angaben wird keine Gewähr übernommen. Erstellt 01/2023.