

# Starkniederschlagshöhen und -spenden gemäß KOSTRA-DWD-2020

## Rasterfeld 213150

(Zeile 213, Spalte 150)

### Regenspende und Bemessungsniederschlagswerte in Abhängigkeit von Wiederkehrzeit T und Dauerstufe D

Dauerstufe D		Wiederkehrzeit T																	
		1 a		2 a		3 a		5 a		10 a		20 a		30 a		50 a		100 a	
min	Std	mm	l / (s ha)	mm	l / (s ha)	mm	l / (s ha)	mm	l / (s ha)	mm	l / (s ha)	mm	l / (s ha)	mm	l / (s ha)	mm	l / (s ha)	mm	l / (s ha)
5		7,7	256,7	9,3	310,0	10,3	343,3	11,6	386,7	13,4	446,7	15,3	510,0	16,5	550,0	18,2	606,7	20,5	683,3
10		10,3	171,7	12,4	206,7	13,7	228,3	15,4	256,7	17,9	298,3	20,4	340,0	22,1	368,3	24,2	403,3	27,3	455,0
15		12,0	133,3	14,5	161,1	16,0	177,8	18,0	200,0	20,8	231,1	23,8	264,4	25,7	285,6	28,2	313,3	31,8	353,3
20		13,4	111,7	16,1	134,2	17,7	147,5	19,9	165,8	23,1	192,5	26,4	220,0	28,5	237,5	31,3	260,8	35,3	294,2
30		15,4	85,6	18,5	102,8	20,4	113,3	23,0	127,8	26,6	147,8	30,4	168,9	32,8	182,2	36,1	200,6	40,7	226,1
45		17,6	65,2	21,2	78,5	23,4	86,7	26,3	97,4	30,5	113,0	34,8	128,9	37,7	139,6	41,4	153,3	46,7	173,0
60	1	19,4	53,9	23,3	64,7	25,8	71,7	29,0	80,6	33,6	93,3	38,3	106,4	41,4	115,0	45,5	126,4	51,4	142,8
90	1,5	22,2	41,1	26,7	49,4	29,4	54,4	33,1	61,3	38,4	71,1	43,8	81,1	47,3	87,6	52,0	96,3	58,6	108,5
120	2	24,3	33,8	29,3	40,7	32,3	44,9	36,3	50,4	42,1	58,5	48,1	66,8	52,0	72,2	57,1	79,3	64,4	89,4
180	3	27,7	25,6	33,4	30,9	36,8	34,1	41,4	38,3	48,0	44,4	54,8	50,7	59,2	54,8	65,0	60,2	73,4	68,0
240	4	30,4	21,1	36,6	25,4	40,4	28,1	45,4	31,5	52,6	36,5	60,1	41,7	64,9	45,1	71,3	49,5	80,5	55,9
360	6	34,6	16,0	41,6	19,3	46,0	21,3	51,7	23,9	59,9	27,7	68,4	31,7	73,9	34,2	81,2	37,6	91,6	42,4
540	9	39,4	12,2	47,4	14,6	52,3	16,1	58,8	18,1	68,2	21,0	77,8	24,0	84,1	26,0	92,4	28,5	104,2	32,2
720	12	43,2	10,0	51,9	12,0	57,3	13,3	64,4	14,9	74,7	17,3	85,3	19,7	92,2	21,3	101,2	23,4	114,2	26,4
1080	18	49,1	7,6	59,1	9,1	65,2	10,1	73,3	11,3	85,0	13,1	97,0	15,0	104,8	16,2	115,2	17,8	129,9	20,0
1440	24	53,8	6,2	64,7	7,5	71,5	8,3	80,3	9,3	93,1	10,8	106,3	12,3	114,9	13,3	126,2	14,6	142,4	16,5
2880	48	67,1	3,9	80,6	4,7	89,0	5,2	100,1	5,8	116,0	6,7	132,4	7,7	143,1	8,3	157,2	9,1	177,4	10,3
4320	72	76,3	2,9	91,7	3,5	101,2	3,9	113,8	4,4	131,9	5,1	150,5	5,8	162,8	6,3	178,8	6,9	201,7	7,8
5760	96	83,5	2,4	100,4	2,9	110,9	3,2	124,7	3,6	144,5	4,2	164,9	4,8	178,3	5,2	195,8	5,7	220,9	6,4
7200	120	89,7	2,1	107,8	2,5	119,0	2,8	133,8	3,1	155,1	3,6	177,0	4,1	191,4	4,4	210,2	4,9	237,1	5,5
8640	144	95,0	1,8	114,2	2,2	126,1	2,4	141,8	2,7	164,3	3,2	187,5	3,6	202,7	3,9	222,7	4,3	251,2	4,8
10080	168	99,7	1,6	119,9	2,0	132,4	2,2	148,9	2,5	172,5	2,9	196,9	3,3	212,9	3,5	233,8	3,9	263,8	4,4

# Starkniederschlagshöhen und -spenden gemäß KOSTRA-DWD-2020

## Rasterfeld 213150

(Zeile 213, Spalte 150)

### Örtliche Unsicherheiten in Abhängigkeit von Wiederkehrzeit T und Dauerstufe D

Dauerstufe D		Wiederkehrzeit T								
		1 a	2 a	3 a	5 a	10 a	20 a	30 a	50 a	100 a
min	Std	± %	± %	± %	± %	± %	± %	± %	± %	± %
5		22	23	23	23	24	24	24	25	25
10		26	27	27	28	28	29	29	29	29
15		28	28	29	29	30	30	30	31	31
20		28	29	29	30	30	31	31	31	32
30		28	29	30	30	30	31	31	31	32
45		28	29	29	29	30	30	31	31	31
60	1	27	28	28	29	29	30	30	30	31
90	1,5	26	26	27	27	28	28	29	29	29
120	2	24	25	26	26	27	27	27	28	28
180	3	23	24	24	24	25	25	26	26	26
240	4	21	22	23	23	24	24	24	25	25
360	6	20	21	21	21	22	22	23	23	23
540	9	18	19	19	20	20	21	21	21	21
720	12	17	18	18	18	19	19	20	20	20
1080	18	16	16	17	17	17	18	18	18	19
1440	24	15	15	16	16	16	17	17	17	18
2880	48	14	14	14	14	15	15	15	15	15
4320	72	14	14	14	14	14	14	14	15	15
5760	96	14	14	14	14	14	14	14	14	15
7200	120	15	14	14	14	14	14	14	15	15
8640	144	15	15	15	15	15	15	15	15	15
10080	168	16	15	15	15	15	15	15	15	15

### Parameter für abweichende T und D

#### Lokationsparameter $\xi$ (Xi)

19,68791668

#### Skalenparameter $\alpha$ (Alpha)

5,53925949

#### Formparameter $\kappa$ (Kappa)

-0,1

#### 1. Koutsoyiannis-Parameter $\theta$ (Theta)

0,01976088

#### 2. Koutsoyiannis-Parameter $\eta$ (Eta)

0,68320441

Parameter für dauerstufenübergreifende Extremwertschätzung nach KOUTSOYIANNIS et al. 1998.

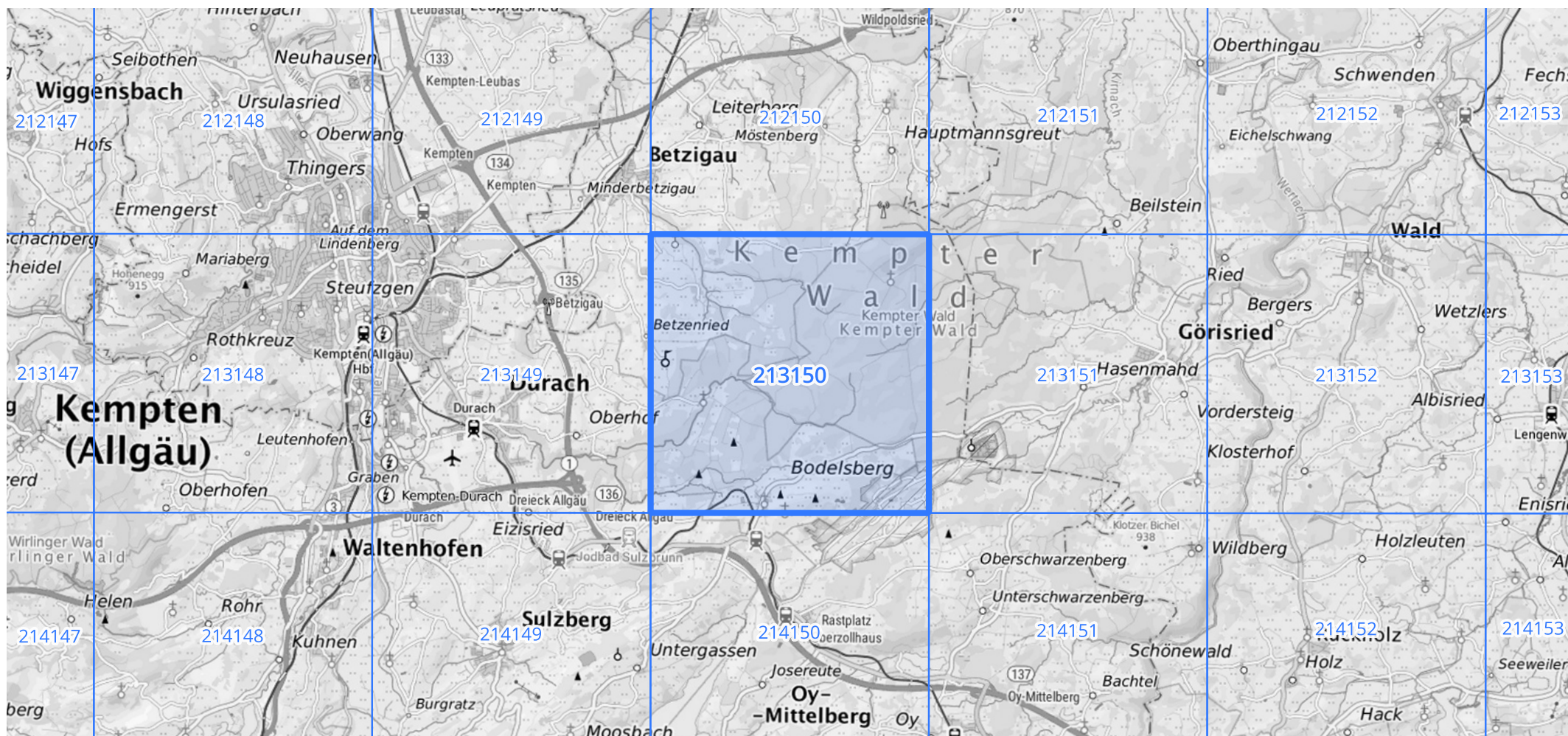
Siehe auch Anwendungshilfe zu KOSTRA-DWD-2020 des Deutschen Wetterdienstes.

# Starkniederschlagshöhen und -spenden gemäß KOSTRA-DWD-2020

## Rasterfeld 213150

(Zeile 213, Spalte 150)

Übersichtskarte des Rasterfeldes 213150, M 1 : 100 000



Quelle Rasterdaten: KOSTRA-DWD-2020 des Deutschen Wetterdienstes, Stand 12/2022.

Seite 3 von 3

Kartendarstellung: © Bundesamt für Kartographie und Geodäsie (2023), Datenquellen: [https://sgx.geodatenzentrum.de/web\\_public/gdz/datenquellen/Datenquellen\\_TopPlusOpen.html](https://sgx.geodatenzentrum.de/web_public/gdz/datenquellen/Datenquellen_TopPlusOpen.html)

Für die Richtigkeit und Aktualität der Angaben wird keine Gewähr übernommen. Erstellt 01/2023.