

# Starkniederschlagshöhen und -spenden gemäß KOSTRA-DWD-2020

## Rasterfeld 213149

(Zeile 213, Spalte 149)

### Regenspende und Bemessungsniederschlagswerte in Abhängigkeit von Wiederkehrzeit T und Dauerstufe D

Dauerstufe D		Wiederkehrzeit T																	
		1 a		2 a		3 a		5 a		10 a		20 a		30 a		50 a		100 a	
min	Std	mm	l / (s ha)	mm	l / (s ha)	mm	l / (s ha)	mm	l / (s ha)	mm	l / (s ha)	mm	l / (s ha)	mm	l / (s ha)	mm	l / (s ha)	mm	l / (s ha)
5		7,5	250,0	9,0	300,0	9,9	330,0	11,1	370,0	12,9	430,0	14,7	490,0	15,8	526,7	17,4	580,0	19,6	653,3
10		10,1	168,3	12,1	201,7	13,3	221,7	14,9	248,3	17,3	288,3	19,7	328,3	21,2	353,3	23,3	388,3	26,2	436,7
15		11,8	131,1	14,1	156,7	15,6	173,3	17,5	194,4	20,2	224,4	23,0	255,6	24,8	275,6	27,2	302,2	30,6	340,0
20		13,1	109,2	15,7	130,8	17,3	144,2	19,4	161,7	22,4	186,7	25,5	212,5	27,6	230,0	30,2	251,7	34,1	284,2
30		15,2	84,4	18,1	100,6	20,0	111,1	22,4	124,4	25,9	143,9	29,5	163,9	31,8	176,7	34,9	193,9	39,3	218,3
45		17,4	64,4	20,9	77,4	23,0	85,2	25,8	95,6	29,8	110,4	33,9	125,6	36,6	135,6	40,2	148,9	45,2	167,4
60	1	19,2	53,3	23,0	63,9	25,3	70,3	28,4	78,9	32,8	91,1	37,4	103,9	40,4	112,2	44,3	123,1	49,9	138,6
90	1,5	22,0	40,7	26,3	48,7	29,0	53,7	32,5	60,2	37,6	69,6	42,8	79,3	46,2	85,6	50,7	93,9	57,1	105,7
120	2	24,2	33,6	29,0	40,3	31,9	44,3	35,8	49,7	41,3	57,4	47,1	65,4	50,8	70,6	55,8	77,5	62,8	87,2
180	3	27,7	25,6	33,1	30,6	36,5	33,8	40,9	37,9	47,2	43,7	53,8	49,8	58,1	53,8	63,7	59,0	71,8	66,5
240	4	30,4	21,1	36,4	25,3	40,1	27,8	44,9	31,2	51,9	36,0	59,1	41,0	63,8	44,3	70,0	48,6	78,8	54,7
360	6	34,7	16,1	41,5	19,2	45,7	21,2	51,3	23,8	59,2	27,4	67,4	31,2	72,8	33,7	79,9	37,0	90,0	41,7
540	9	39,6	12,2	47,4	14,6	52,2	16,1	58,5	18,1	67,6	20,9	76,9	23,7	83,1	25,6	91,1	28,1	102,7	31,7
720	12	43,5	10,1	52,0	12,0	57,3	13,3	64,2	14,9	74,2	17,2	84,5	19,6	91,2	21,1	100,0	23,1	112,7	26,1
1080	18	49,6	7,7	59,3	9,2	65,3	10,1	73,2	11,3	84,6	13,1	96,3	14,9	104,0	16,0	114,1	17,6	128,5	19,8
1440	24	54,4	6,3	65,1	7,5	71,7	8,3	80,4	9,3	92,8	10,7	105,7	12,2	114,2	13,2	125,2	14,5	141,1	16,3
2880	48	68,1	3,9	81,4	4,7	89,7	5,2	100,6	5,8	116,2	6,7	132,3	7,7	142,9	8,3	156,7	9,1	176,5	10,2
4320	72	77,6	3,0	92,8	3,6	102,3	3,9	114,6	4,4	132,5	5,1	150,9	5,8	162,9	6,3	178,7	6,9	201,3	7,8
5760	96	85,2	2,5	101,9	2,9	112,2	3,2	125,8	3,6	145,4	4,2	165,6	4,8	178,8	5,2	196,1	5,7	220,9	6,4
7200	120	91,6	2,1	109,5	2,5	120,6	2,8	135,2	3,1	156,3	3,6	177,9	4,1	192,2	4,4	210,8	4,9	237,4	5,5
8640	144	97,1	1,9	116,2	2,2	128,0	2,5	143,4	2,8	165,7	3,2	188,7	3,6	203,8	3,9	223,5	4,3	251,8	4,9
10080	168	102,1	1,7	122,1	2,0	134,5	2,2	150,8	2,5	174,2	2,9	198,4	3,3	214,2	3,5	235,0	3,9	264,7	4,4

# Starkniederschlagshöhen und -spenden gemäß KOSTRA-DWD-2020

## Rasterfeld 213149

(Zeile 213, Spalte 149)

### Örtliche Unsicherheiten in Abhängigkeit von Wiederkehrzeit T und Dauerstufe D

Dauerstufe D		Wiederkehrzeit T								
		1 a	2 a	3 a	5 a	10 a	20 a	30 a	50 a	100 a
min	Std	± %	± %	± %	± %	± %	± %	± %	± %	± %
5		22	23	23	24	24	24	25	25	25
10		26	27	27	28	28	29	29	29	29
15		27	28	29	29	30	30	30	30	31
20		28	29	29	30	30	31	31	31	31
30		28	29	29	30	30	31	31	31	31
45		27	28	29	29	30	30	30	31	31
60	1	27	27	28	28	29	29	30	30	30
90	1,5	25	26	26	27	27	28	28	28	29
120	2	24	25	25	26	26	27	27	27	28
180	3	22	23	24	24	25	25	25	25	26
240	4	21	22	22	23	23	24	24	24	25
360	6	19	20	20	21	21	22	22	22	23
540	9	18	18	19	19	20	20	20	21	21
720	12	17	17	18	18	19	19	19	19	20
1080	18	15	16	16	17	17	17	18	18	18
1440	24	15	15	15	16	16	16	17	17	17
2880	48	14	14	14	14	14	15	15	15	15
4320	72	14	14	14	14	14	14	14	14	15
5760	96	14	14	14	14	14	14	14	14	15
7200	120	15	14	14	14	14	14	14	14	15
8640	144	15	15	15	15	15	15	15	15	15
10080	168	16	15	15	15	15	15	15	15	15

### Parameter für abweichende T und D

#### Lokationsparameter $\xi$ (Xi)

19,50503838

#### Skalenparameter $\alpha$ (Alpha)

5,31404821

#### Formparameter $\kappa$ (Kappa)

-0,1

#### 1. Koutsoyiannis-Parameter $\theta$ (Theta)

0,0201088

#### 2. Koutsoyiannis-Parameter $\eta$ (Eta)

0,67684759

Parameter für dauerstufenübergreifende Extremwertschätzung nach KOUTSOYIANNIS et al. 1998.

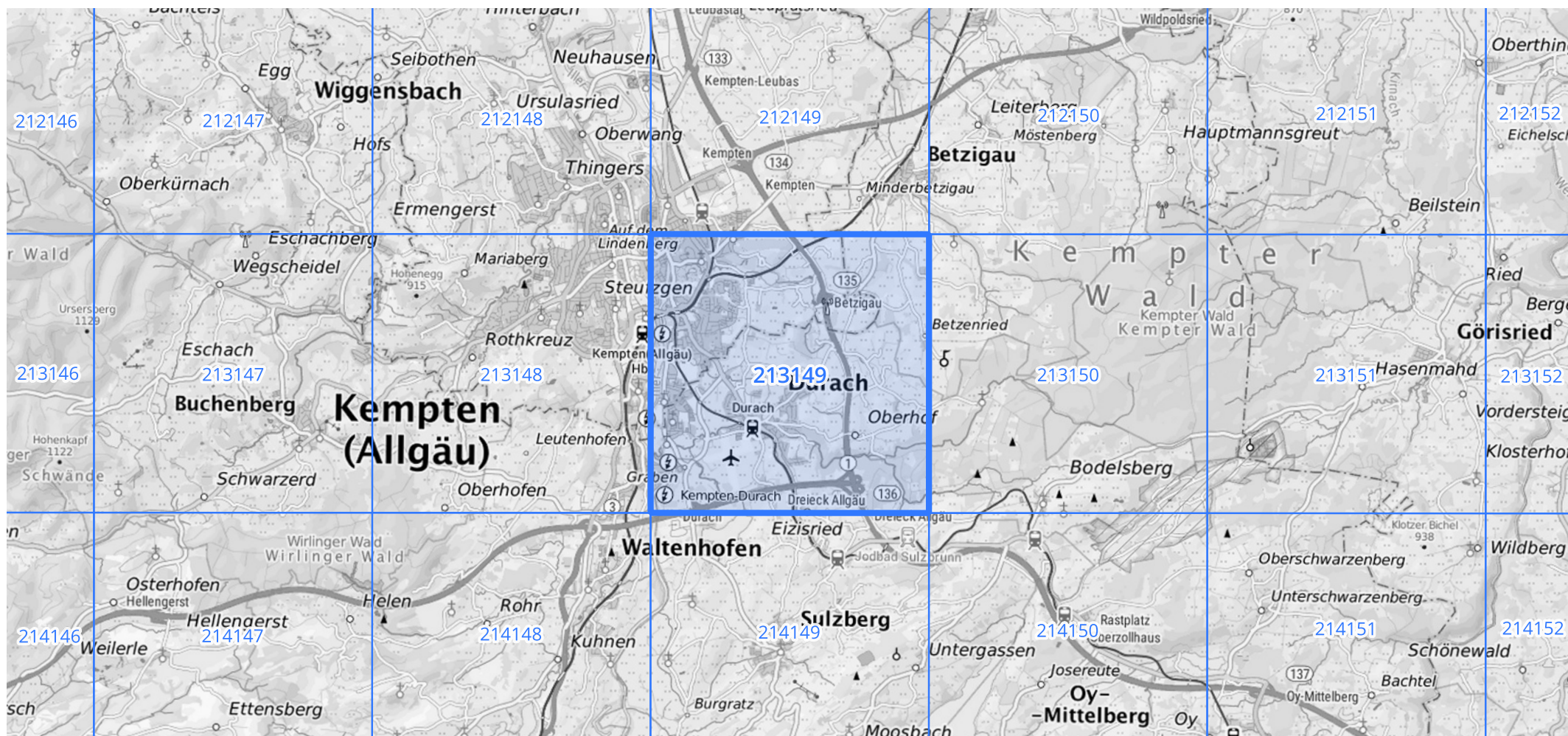
Siehe auch Anwendungshilfe zu KOSTRA-DWD-2020 des Deutschen Wetterdienstes.

## Starkniederschlagshöhen und -spenden gemäß KOSTRA-DWD-2020

## Rasterfeld 213149

(Zeile 213, Spalte 149)

## Übersichtskarte des Rasterfeldes 213149, M 1 : 100 000



Quelle Rasterdaten: KOSTRA-DWD-2020 des Deutschen Wetterdienstes, Stand 12/2022.

Seite 3 von 3

Kartendarstellung: © Bundesamt für Kartographie und Geodäsie (2023), Datenquellen: [https://sgx.geodatenzentrum.de/web\\_public/gdz/datenquellen/Datenquellen\\_TopPlusOpen.html](https://sgx.geodatenzentrum.de/web_public/gdz/datenquellen/Datenquellen_TopPlusOpen.html)

Für die Richtigkeit und Aktualität der Angaben wird keine Gewähr übernommen. Erstellt 01/2023.