

Starkniederschlagshöhen und -spenden gemäß KOSTRA-DWD-2020

Rasterfeld 213122

(Zeile 213, Spalte 122)

Regenspende und Bemessungsniederschlagswerte in Abhängigkeit von Wiederkehrzeit T und Dauerstufe D

Dauerstufe D		Wiederkehrzeit T																	
		1 a		2 a		3 a		5 a		10 a		20 a		30 a		50 a		100 a	
min	Std	mm	l / (s ha)	mm	l / (s ha)	mm	l / (s ha)	mm	l / (s ha)	mm	l / (s ha)	mm	l / (s ha)	mm	l / (s ha)	mm	l / (s ha)	mm	l / (s ha)
5		7,7	256,7	9,3	310,0	10,4	346,7	11,8	393,3	13,7	456,7	15,8	526,7	17,1	570,0	18,8	626,7	21,3	710,0
10		9,9	165,0	12,1	201,7	13,4	223,3	15,2	253,3	17,7	295,0	20,3	338,3	22,1	368,3	24,3	405,0	27,5	458,3
15		11,4	126,7	13,9	154,4	15,4	171,1	17,4	193,3	20,4	226,7	23,4	260,0	25,4	282,2	27,9	310,0	31,7	352,2
20		12,5	104,2	15,3	127,5	17,0	141,7	19,2	160,0	22,4	186,7	25,7	214,2	27,9	232,5	30,8	256,7	34,9	290,8
30		14,3	79,4	17,4	96,7	19,4	107,8	21,9	121,7	25,6	142,2	29,4	163,3	31,9	177,2	35,1	195,0	39,8	221,1
45		16,3	60,4	19,9	73,7	22,1	81,9	25,0	92,6	29,2	108,1	33,5	124,1	36,3	134,4	40,0	148,1	45,3	167,8
60	1	17,9	49,7	21,8	60,6	24,2	67,2	27,4	76,1	32,0	88,9	36,7	101,9	39,8	110,6	43,9	121,9	49,7	138,1
90	1,5	20,3	37,6	24,7	45,7	27,5	50,9	31,1	57,6	36,3	67,2	41,7	77,2	45,2	83,7	49,8	92,2	56,5	104,6
120	2	22,2	30,8	27,1	37,6	30,1	41,8	34,1	47,4	39,8	55,3	45,6	63,3	49,5	68,8	54,6	75,8	61,8	85,8
180	3	25,2	23,3	30,7	28,4	34,2	31,7	38,7	35,8	45,1	41,8	51,8	48,0	56,2	52,0	61,9	57,3	70,1	64,9
240	4	27,6	19,2	33,6	23,3	37,4	26,0	42,3	29,4	49,4	34,3	56,7	39,4	61,5	42,7	67,7	47,0	76,7	53,3
360	6	31,3	14,5	38,1	17,6	42,4	19,6	48,0	22,2	56,0	25,9	64,3	29,8	69,7	32,3	76,8	35,6	87,0	40,3
540	9	35,5	11,0	43,2	13,3	48,1	14,8	54,4	16,8	63,5	19,6	72,9	22,5	79,1	24,4	87,1	26,9	98,7	30,5
720	12	38,8	9,0	47,3	10,9	52,5	12,2	59,5	13,8	69,4	16,1	79,7	18,4	86,4	20,0	95,3	22,1	107,9	25,0
1080	18	44,0	6,8	53,6	8,3	59,6	9,2	67,4	10,4	78,7	12,1	90,4	14,0	98,0	15,1	108,0	16,7	122,4	18,9
1440	24	48,1	5,6	58,6	6,8	65,1	7,5	73,7	8,5	86,1	10,0	98,8	11,4	107,2	12,4	118,1	13,7	133,8	15,5
2880	48	59,6	3,4	72,6	4,2	80,7	4,7	91,4	5,3	106,7	6,2	122,5	7,1	132,8	7,7	146,4	8,5	165,8	9,6
4320	72	67,5	2,6	82,4	3,2	91,5	3,5	103,6	4,0	120,9	4,7	138,9	5,4	150,6	5,8	165,9	6,4	187,9	7,2
5760	96	73,8	2,1	90,0	2,6	100,1	2,9	113,2	3,3	132,2	3,8	151,8	4,4	164,6	4,8	181,4	5,2	205,5	5,9
7200	120	79,1	1,8	96,5	2,2	107,2	2,5	121,3	2,8	141,7	3,3	162,6	3,8	176,4	4,1	194,4	4,5	220,1	5,1
8640	144	83,7	1,6	102,1	2,0	113,4	2,2	128,4	2,5	149,9	2,9	172,1	3,3	186,6	3,6	205,6	4,0	232,9	4,5
10080	168	87,8	1,5	107,0	1,8	119,0	2,0	134,6	2,2	157,2	2,6	180,5	3,0	195,7	3,2	215,7	3,6	244,3	4,0

Starkniederschlagshöhen und -spenden gemäß KOSTRA-DWD-2020

Rasterfeld 213122

(Zeile 213, Spalte 122)

Örtliche Unsicherheiten in Abhängigkeit von Wiederkehrzeit T und Dauerstufe D

Dauerstufe D		Wiederkehrzeit T								
		1 a	2 a	3 a	5 a	10 a	20 a	30 a	50 a	100 a
min	Std	± %	± %	± %	± %	± %	± %	± %	± %	± %
5		23	24	24	25	25	26	26	27	27
10		25	27	27	28	28	29	29	30	30
15		26	27	28	29	29	30	30	31	31
20		26	27	28	29	30	30	31	31	31
30		26	27	28	28	29	30	30	30	31
45		25	26	26	27	28	29	29	29	30
60	1	23	25	25	26	27	28	28	28	29
90	1,5	22	23	24	24	25	26	26	26	27
120	2	21	22	22	23	24	24	25	25	26
180	3	19	20	21	21	22	23	23	23	24
240	4	18	19	20	20	21	21	22	22	22
360	6	17	18	18	19	19	20	20	21	21
540	9	16	17	17	18	18	19	19	19	20
720	12	16	17	17	17	18	18	18	19	19
1080	18	17	17	17	17	17	18	18	18	18
1440	24	18	18	17	18	18	18	18	18	18
2880	48	21	20	20	20	20	20	20	20	20
4320	72	24	23	23	22	22	22	22	22	22
5760	96	26	25	25	24	24	24	24	23	23
7200	120	28	27	26	26	25	25	25	25	25
8640	144	29	28	28	27	27	26	26	26	26
10080	168	30	29	29	28	28	28	27	27	27

Parameter für abweichende T und D

Lokationsparameter ξ (Xi)

17,99656105

Skalenparameter α (Alpha)

5,48747527

Formparameter κ (Kappa)

-0,1

1. Koutsoyiannis-Parameter θ (Theta)

0,01074602

2. Koutsoyiannis-Parameter η (Eta)

0,69058175

Parameter für dauerstufenübergreifende Extremwertschätzung nach KOUTSOYIANNIS et al. 1998.

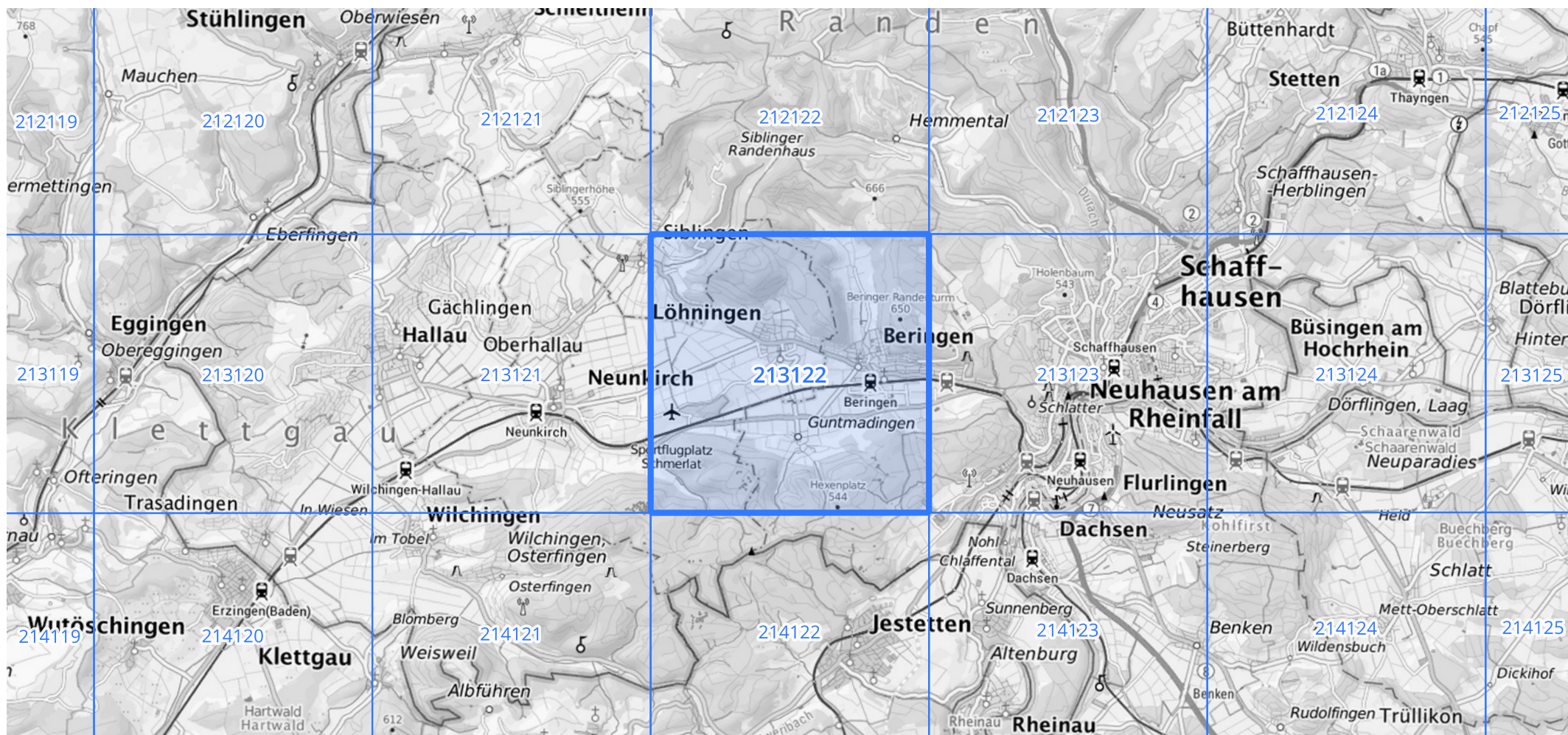
Siehe auch Anwendungshilfe zu KOSTRA-DWD-2020 des Deutschen Wetterdienstes.

Starkniederschlagshöhen und -spenden gemäß KOSTRA-DWD-2020

Rasterfeld 213122

(Zeile 213, Spalte 122)

Übersichtskarte des Rasterfeldes 213122, M 1 : 100 000



Quelle Rasterdaten: KOSTRA-DWD-2020 des Deutschen Wetterdienstes, Stand 12/2022.

Seite 3 von 3

Kartendarstellung: © Bundesamt für Kartographie und Geodäsie (2023), Datenquellen: https://sgx.geodatenzentrum.de/web_public/gdz/datenquellen/Datenquellen_TopPlusOpen.html

Für die Richtigkeit und Aktualität der Angaben wird keine Gewähr übernommen. Erstellt 01/2023.