

Starkniederschlagshöhen und -spenden gemäß KOSTRA-DWD-2020

Rasterfeld 212191

(Zeile 212, Spalte 191)

Regenspende und Bemessungsniederschlagswerte in Abhängigkeit von Wiederkehrzeit T und Dauerstufe D

Dauerstufe D		Wiederkehrzeit T																	
		1 a		2 a		3 a		5 a		10 a		20 a		30 a		50 a		100 a	
min	Std	mm	l / (s ha)	mm	l / (s ha)	mm	l / (s ha)	mm	l / (s ha)	mm	l / (s ha)	mm	l / (s ha)	mm	l / (s ha)	mm	l / (s ha)	mm	l / (s ha)
5		8,1	270,0	10,2	340,0	11,4	380,0	13,1	436,7	15,5	516,7	18,0	600,0	19,6	653,3	21,8	726,7	24,8	826,7
10		10,7	178,3	13,4	223,3	15,1	251,7	17,4	290,0	20,5	341,7	23,8	396,7	26,0	433,3	28,8	480,0	32,9	548,3
15		12,5	138,9	15,6	173,3	17,6	195,6	20,2	224,4	23,9	265,6	27,7	307,8	30,3	336,7	33,6	373,3	38,3	425,6
20		13,8	115,0	17,4	145,0	19,5	162,5	22,4	186,7	26,5	220,8	30,8	256,7	33,6	280,0	37,2	310,0	42,5	354,2
30		16,0	88,9	20,0	111,1	22,6	125,6	25,9	143,9	30,6	170,0	35,5	197,2	38,7	215,0	43,0	238,9	49,0	272,2
45		18,4	68,1	23,0	85,2	25,9	95,9	29,7	110,0	35,2	130,4	40,9	151,5	44,6	165,2	49,4	183,0	56,4	208,9
60	1	20,3	56,4	25,4	70,6	28,6	79,4	32,8	91,1	38,9	108,1	45,1	125,3	49,2	136,7	54,5	151,4	62,2	172,8
90	1,5	23,2	43,0	29,2	54,1	32,8	60,7	37,6	69,6	44,6	82,6	51,7	95,7	56,4	104,4	62,5	115,7	71,3	132,0
120	2	25,6	35,6	32,1	44,6	36,1	50,1	41,4	57,5	49,1	68,2	56,9	79,0	62,1	86,3	68,9	95,7	78,5	109,0
180	3	29,3	27,1	36,8	34,1	41,4	38,3	47,5	44,0	56,2	52,0	65,2	60,4	71,1	65,8	78,8	73,0	89,9	83,2
240	4	32,3	22,4	40,5	28,1	45,5	31,6	52,2	36,3	61,8	42,9	71,8	49,9	78,2	54,3	86,8	60,3	98,9	68,7
360	6	36,9	17,1	46,3	21,4	52,1	24,1	59,7	27,6	70,7	32,7	82,1	38,0	89,5	41,4	99,3	46,0	113,2	52,4
540	9	42,2	13,0	52,9	16,3	59,6	18,4	68,3	21,1	80,9	25,0	93,9	29,0	102,4	31,6	113,5	35,0	129,5	40,0
720	12	46,4	10,7	58,2	13,5	65,5	15,2	75,2	17,4	89,0	20,6	103,3	23,9	112,6	26,1	124,9	28,9	142,4	33,0
1080	18	53,1	8,2	66,6	10,3	74,9	11,6	85,9	13,3	101,8	15,7	118,1	18,2	128,8	19,9	142,8	22,0	162,8	25,1
1440	24	58,4	6,8	73,2	8,5	82,4	9,5	94,5	10,9	111,9	13,0	129,9	15,0	141,6	16,4	157,0	18,2	179,1	20,7
2880	48	73,4	4,2	92,1	5,3	103,6	6,0	118,8	6,9	140,7	8,1	163,3	9,5	178,0	10,3	197,4	11,4	225,1	13,0
4320	72	83,9	3,2	105,2	4,1	118,5	4,6	135,8	5,2	160,8	6,2	186,6	7,2	203,5	7,9	225,7	8,7	257,4	9,9
5760	96	92,3	2,7	115,7	3,3	130,3	3,8	149,4	4,3	176,9	5,1	205,2	5,9	223,8	6,5	248,2	7,2	283,0	8,2
7200	120	99,3	2,3	124,6	2,9	140,2	3,2	160,8	3,7	190,4	4,4	220,9	5,1	240,9	5,6	267,1	6,2	304,7	7,1
8640	144	105,5	2,0	132,3	2,6	148,9	2,9	170,8	3,3	202,2	3,9	234,6	4,5	255,9	4,9	283,7	5,5	323,6	6,2
10080	168	111,0	1,8	139,2	2,3	156,7	2,6	179,7	3,0	212,7	3,5	246,9	4,1	269,2	4,5	298,5	4,9	340,4	5,6

Starkniederschlagshöhen und -spenden gemäß KOSTRA-DWD-2020

Rasterfeld 212191

(Zeile 212, Spalte 191)

Örtliche Unsicherheiten in Abhängigkeit von Wiederkehrzeit T und Dauerstufe D

Dauerstufe D		Wiederkehrzeit T								
		1 a	2 a	3 a	5 a	10 a	20 a	30 a	50 a	100 a
min	Std	± %	± %	± %	± %	± %	± %	± %	± %	± %
5		24	25	26	26	27	27	28	28	29
10		25	27	27	28	29	30	30	31	31
15		26	27	28	29	30	31	31	31	32
20		26	28	28	29	30	31	31	32	32
30		26	27	28	29	30	31	31	31	32
45		25	26	27	28	29	30	30	31	31
60	1	24	26	26	27	28	29	29	30	30
90	1,5	23	24	25	26	27	28	28	28	29
120	2	22	23	24	25	26	27	27	27	28
180	3	21	22	23	24	25	25	26	26	27
240	4	20	22	22	23	24	24	25	25	26
360	6	20	21	21	22	23	24	24	24	25
540	9	20	21	21	22	22	23	23	24	24
720	12	20	21	21	22	22	23	23	23	24
1080	18	21	22	22	22	23	23	23	24	24
1440	24	22	22	23	23	23	24	24	24	24
2880	48	26	25	26	26	26	26	26	26	27
4320	72	28	28	28	28	28	28	28	28	28
5760	96	30	30	30	30	30	30	30	30	30
7200	120	32	31	31	31	31	31	31	31	31
8640	144	33	33	32	32	32	32	32	32	32
10080	168	34	34	34	33	33	33	33	33	33

Parameter für abweichende T und D

Lokationsparameter ξ (Xi)

20,4779526

Skalenparameter α (Alpha)

7,24169438

Formparameter κ (Kappa)

-0,1

1. Koutsoyiannis-Parameter θ (Theta)

0,01441688

2. Koutsoyiannis-Parameter η (Eta)

0,67003486

Parameter für dauerstufenübergreifende Extremwertschätzung nach KOUTSOYIANNIS et al. 1998.

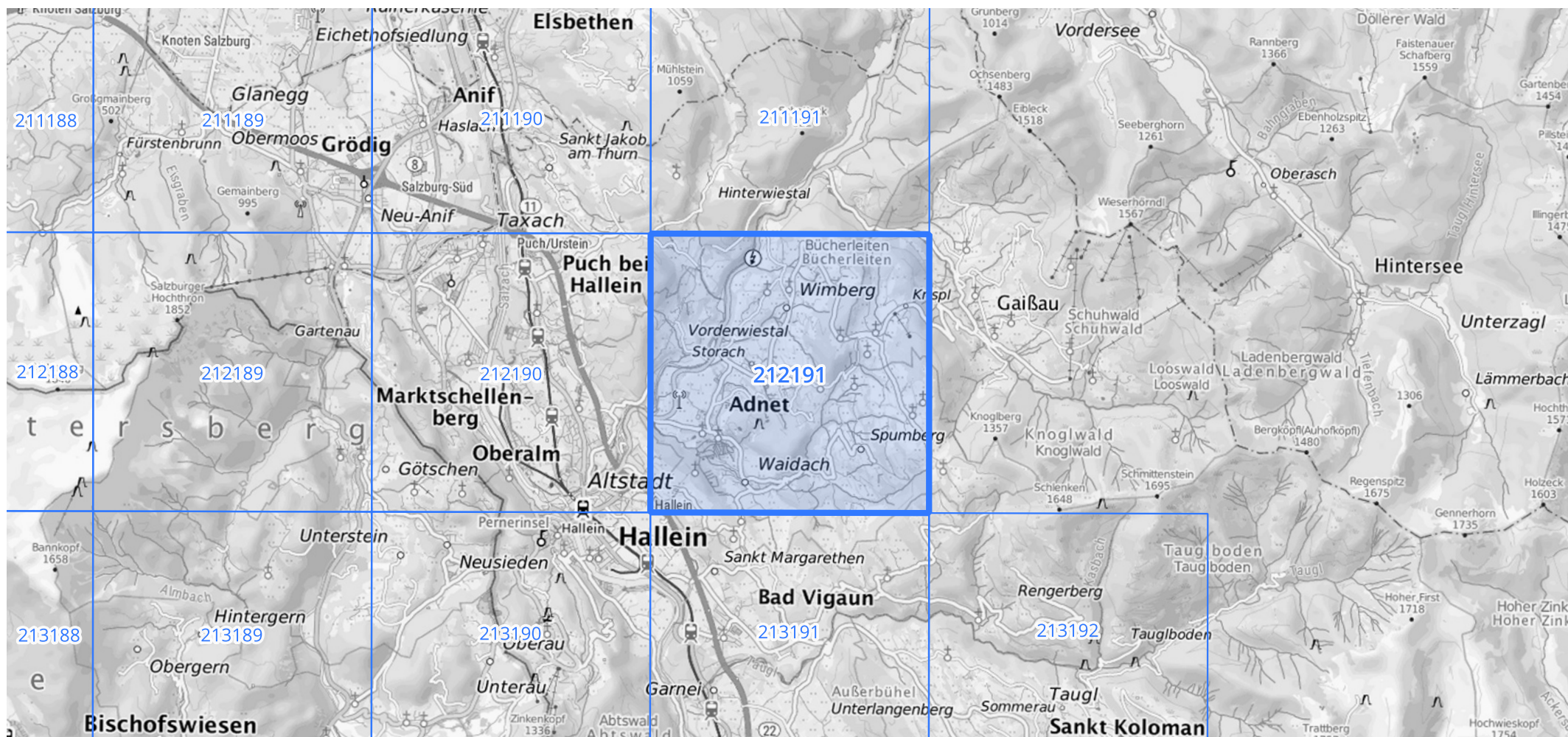
Siehe auch Anwendungshilfe zu KOSTRA-DWD-2020 des Deutschen Wetterdienstes.

Starkniederschlagshöhen und -spenden gemäß KOSTRA-DWD-2020

Rasterfeld 212191

(Zeile 212, Spalte 191)

Übersichtskarte des Rasterfeldes 212191, M 1 : 100 000



Quelle Rasterdaten: KOSTRA-DWD-2020 des Deutschen Wetterdienstes, Stand 12/2022.

Seite 3 von 3

Kartendarstellung: © Bundesamt für Kartographie und Geodäsie (2023), Datenquellen: https://sgx.geodatenzentrum.de/web_public/gdz/datenquellen/Datenquellen_TopPlusOpen.html

Für die Richtigkeit und Aktualität der Angaben wird keine Gewähr übernommen. Erstellt 01/2023.