

# Starkniederschlagshöhen und -spenden gemäß KOSTRA-DWD-2020

## Rasterfeld 212178

(Zeile 212, Spalte 178)

### Regenspende und Bemessungsniederschlagswerte in Abhängigkeit von Wiederkehrzeit T und Dauerstufe D

Dauerstufe D		Wiederkehrzeit T																	
		1 a		2 a		3 a		5 a		10 a		20 a		30 a		50 a		100 a	
min	Std	mm	l / (s ha)	mm	l / (s ha)	mm	l / (s ha)	mm	l / (s ha)	mm	l / (s ha)	mm	l / (s ha)	mm	l / (s ha)	mm	l / (s ha)	mm	l / (s ha)
5		7,5	250,0	9,2	306,7	10,3	343,3	11,7	390,0	13,7	456,7	15,7	523,3	17,1	570,0	18,9	630,0	21,4	713,3
10		10,2	170,0	12,6	210,0	14,0	233,3	15,9	265,0	18,7	311,7	21,5	358,3	23,3	388,3	25,8	430,0	29,2	486,7
15		12,1	134,4	14,9	165,6	16,6	184,4	18,9	210,0	22,1	245,6	25,4	282,2	27,6	306,7	30,5	338,9	34,6	384,4
20		13,6	113,3	16,7	139,2	18,6	155,0	21,2	176,7	24,8	206,7	28,6	238,3	31,0	258,3	34,3	285,8	38,9	324,2
30		16,0	88,9	19,6	108,9	21,9	121,7	24,8	137,8	29,1	161,7	33,5	186,1	36,4	202,2	40,2	223,3	45,6	253,3
45		18,6	68,9	22,9	84,8	25,5	94,4	29,0	107,4	34,0	125,9	39,1	144,8	42,5	157,4	46,9	173,7	53,2	197,0
60	1	20,8	57,8	25,5	70,8	28,5	79,2	32,3	89,7	37,9	105,3	43,6	121,1	47,4	131,7	52,3	145,3	59,3	164,7
90	1,5	24,2	44,8	29,7	55,0	33,1	61,3	37,6	69,6	44,1	81,7	50,8	94,1	55,1	102,0	60,9	112,8	69,1	128,0
120	2	26,9	37,4	33,1	46,0	36,9	51,3	41,9	58,2	49,1	68,2	56,5	78,5	61,4	85,3	67,7	94,0	76,9	106,8
180	3	31,3	29,0	38,4	35,6	42,8	39,6	48,6	45,0	57,0	52,8	65,6	60,7	71,3	66,0	78,7	72,9	89,3	82,7
240	4	34,8	24,2	42,7	29,7	47,6	33,1	54,1	37,6	63,4	44,0	73,0	50,7	79,2	55,0	87,5	60,8	99,3	69,0
360	6	40,3	18,7	49,5	22,9	55,3	25,6	62,7	29,0	73,5	34,0	84,7	39,2	92,0	42,6	101,5	47,0	115,2	53,3
540	9	46,8	14,4	57,5	17,7	64,1	19,8	72,8	22,5	85,3	26,3	98,3	30,3	106,7	32,9	117,8	36,4	133,7	41,3
720	12	52,0	12,0	63,9	14,8	71,2	16,5	80,9	18,7	94,8	21,9	109,2	25,3	118,6	27,5	130,9	30,3	148,5	34,4
1080	18	60,3	9,3	74,1	11,4	82,6	12,7	93,8	14,5	110,0	17,0	126,6	19,5	137,5	21,2	151,8	23,4	172,3	26,6
1440	24	67,0	7,8	82,3	9,5	91,8	10,6	104,2	12,1	122,2	14,1	140,7	16,3	152,8	17,7	168,6	19,5	191,4	22,2
2880	48	86,3	5,0	106,0	6,1	118,2	6,8	134,3	7,8	157,4	9,1	181,2	10,5	196,8	11,4	217,2	12,6	246,5	14,3
4320	72	100,1	3,9	122,9	4,7	137,1	5,3	155,7	6,0	182,5	7,0	210,1	8,1	228,2	8,8	251,9	9,7	285,9	11,0
5760	96	111,2	3,2	136,6	4,0	152,3	4,4	172,9	5,0	202,7	5,9	233,4	6,8	253,5	7,3	279,8	8,1	317,5	9,2
7200	120	120,6	2,8	148,1	3,4	165,2	3,8	187,6	4,3	219,9	5,1	253,2	5,9	275,0	6,4	303,6	7,0	344,5	8,0
8640	144	128,9	2,5	158,3	3,1	176,6	3,4	200,5	3,9	235,0	4,5	270,6	5,2	293,9	5,7	324,4	6,3	368,2	7,1
10080	168	136,3	2,3	167,5	2,8	186,8	3,1	212,1	3,5	248,6	4,1	286,3	4,7	310,9	5,1	343,2	5,7	389,5	6,4

# Starkniederschlagshöhen und -spenden gemäß KOSTRA-DWD-2020

## Rasterfeld 212178

(Zeile 212, Spalte 178)

### Örtliche Unsicherheiten in Abhängigkeit von Wiederkehrzeit T und Dauerstufe D

Dauerstufe D		Wiederkehrzeit T								
		1 a	2 a	3 a	5 a	10 a	20 a	30 a	50 a	100 a
min	Std	± %	± %	± %	± %	± %	± %	± %	± %	± %
5		27	28	29	29	30	30	30	31	31
10		30	31	31	32	32	33	33	33	34
15		30	31	32	32	33	33	34	34	34
20		30	31	32	32	33	33	33	34	34
30		29	30	31	31	32	33	33	33	33
45		28	29	30	30	31	31	32	32	32
60	1	27	28	28	29	30	30	30	31	31
90	1,5	25	26	26	27	28	28	29	29	29
120	2	24	25	25	26	26	27	27	27	28
180	3	22	23	23	24	24	25	25	26	26
240	4	21	22	22	23	23	24	24	24	25
360	6	19	20	21	21	22	22	23	23	23
540	9	19	19	20	20	21	21	21	22	22
720	12	18	19	19	20	20	21	21	21	22
1080	18	19	19	19	20	20	20	21	21	21
1440	24	19	20	20	20	20	21	21	21	21
2880	48	22	22	22	22	22	23	23	23	23
4320	72	25	24	24	24	24	24	25	25	25
5760	96	27	26	26	26	26	26	26	26	26
7200	120	28	28	28	27	27	27	27	27	27
8640	144	30	29	29	29	29	29	29	29	29
10080	168	31	30	30	30	30	30	30	30	30

### Parameter für abweichende T und D

#### Lokationsparameter $\xi$ (Xi)

21,02600597

#### Skalenparameter $\alpha$ (Alpha)

6,67690142

#### Formparameter $\kappa$ (Kappa)

-0,1

#### 1. Koutsoyiannis-Parameter $\theta$ (Theta)

0,01804645

#### 2. Koutsoyiannis-Parameter $\eta$ (Eta)

0,63500896

Parameter für dauerstufenübergreifende Extremwertschätzung nach KOUTSOYIANNIS et al. 1998.

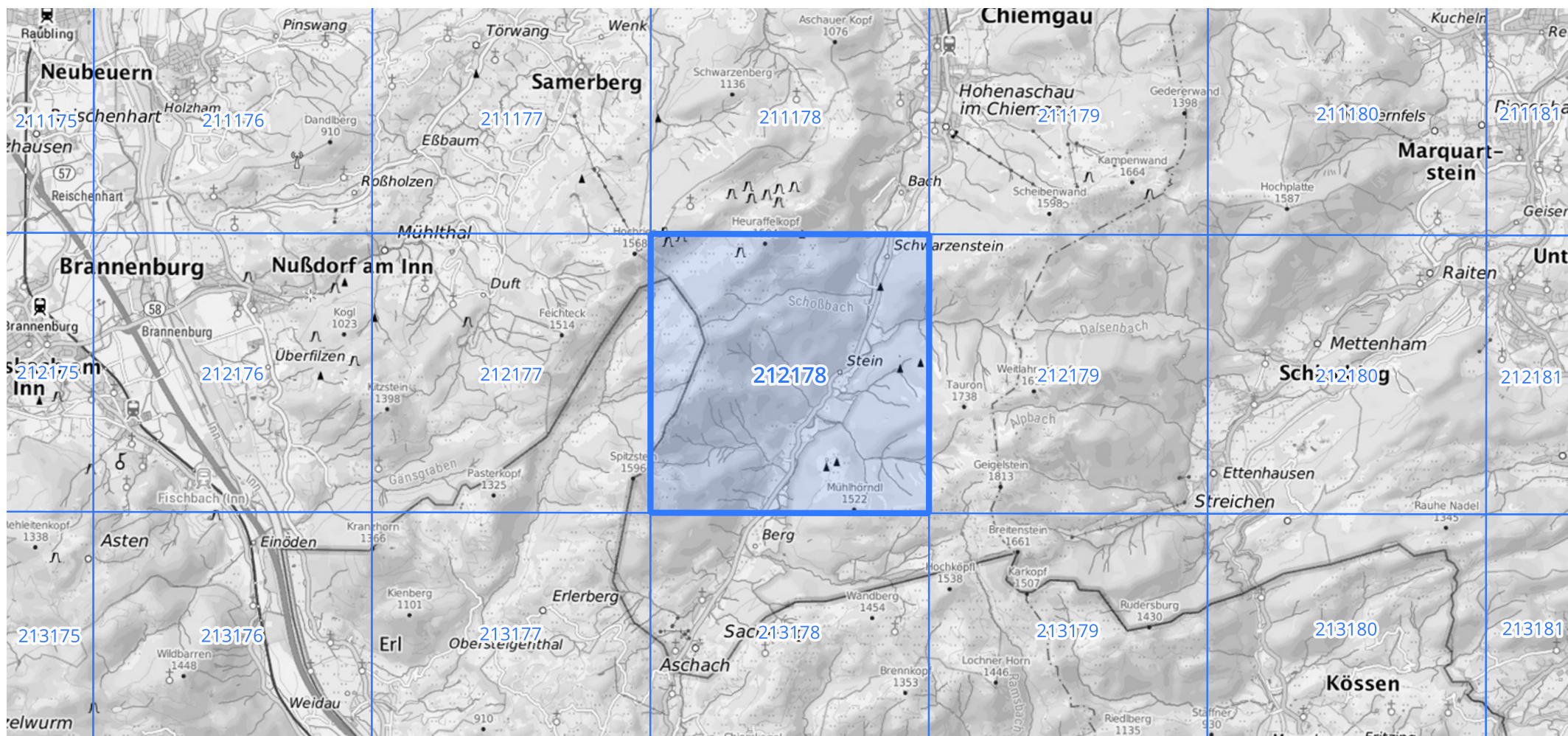
Siehe auch Anwendungshilfe zu KOSTRA-DWD-2020 des Deutschen Wetterdienstes.

# Starkniederschlagshöhen und -spenden gemäß KOSTRA-DWD-2020

## Rasterfeld 212178

(Zeile 212, Spalte 178)

Übersichtskarte des Rasterfeldes 212178, M 1 : 100 000



Quelle Rasterdaten: KOSTRA-DWD-2020 des Deutschen Wetterdienstes, Stand 12/2022.

Seite 3 von 3

Kartendarstellung: © Bundesamt für Kartographie und Geodäsie (2023), Datenquellen: [https://sgx.geodatenzentrum.de/web\\_public/gdz/datenquellen/Datenquellen\\_TopPlusOpen.html](https://sgx.geodatenzentrum.de/web_public/gdz/datenquellen/Datenquellen_TopPlusOpen.html)

Für die Richtigkeit und Aktualität der Angaben wird keine Gewähr übernommen. Erstellt 01/2023.