

Starkniederschlagshöhen und -spenden gemäß KOSTRA-DWD-2020

Rasterfeld 212177

(Zeile 212, Spalte 177)

Regenspende und Bemessungsniederschlagswerte in Abhängigkeit von Wiederkehrzeit T und Dauerstufe D

Dauerstufe D		Wiederkehrzeit T																	
		1 a		2 a		3 a		5 a		10 a		20 a		30 a		50 a		100 a	
min	Std	mm	l / (s ha)	mm	l / (s ha)	mm	l / (s ha)	mm	l / (s ha)	mm	l / (s ha)	mm	l / (s ha)	mm	l / (s ha)	mm	l / (s ha)	mm	l / (s ha)
5		7,7	256,7	9,4	313,3	10,5	350,0	11,9	396,7	13,9	463,3	16,0	533,3	17,4	580,0	19,2	640,0	21,7	723,3
10		10,5	175,0	12,8	213,3	14,2	236,7	16,1	268,3	18,9	315,0	21,7	361,7	23,5	391,7	26,0	433,3	29,4	490,0
15		12,3	136,7	15,1	167,8	16,8	186,7	19,0	211,1	22,2	246,7	25,6	284,4	27,7	307,8	30,6	340,0	34,7	385,6
20		13,8	115,0	16,9	140,8	18,8	156,7	21,3	177,5	24,9	207,5	28,6	238,3	31,0	258,3	34,2	285,0	38,8	323,3
30		16,1	89,4	19,7	109,4	21,9	121,7	24,8	137,8	29,0	161,1	33,4	185,6	36,2	201,1	39,9	221,7	45,3	251,7
45		18,7	69,3	22,9	84,8	25,5	94,4	28,9	107,0	33,8	125,2	38,8	143,7	42,1	155,9	46,4	171,9	52,6	194,8
60	1	20,8	57,8	25,4	70,6	28,3	78,6	32,1	89,2	37,5	104,2	43,1	119,7	46,8	130,0	51,6	143,3	58,5	162,5
90	1,5	24,1	44,6	29,5	54,6	32,8	60,7	37,2	68,9	43,5	80,6	49,9	92,4	54,2	100,4	59,8	110,7	67,7	125,4
120	2	26,7	37,1	32,7	45,4	36,4	50,6	41,2	57,2	48,2	66,9	55,4	76,9	60,1	83,5	66,3	92,1	75,1	104,3
180	3	30,9	28,6	37,8	35,0	42,1	39,0	47,7	44,2	55,7	51,6	64,1	59,4	69,5	64,4	76,6	70,9	86,9	80,5
240	4	34,2	23,8	41,9	29,1	46,6	32,4	52,8	36,7	61,8	42,9	71,0	49,3	77,0	53,5	84,9	59,0	96,3	66,9
360	6	39,6	18,3	48,4	22,4	53,8	24,9	61,0	28,2	71,4	33,1	82,0	38,0	89,0	41,2	98,1	45,4	111,2	51,5
540	9	45,7	14,1	55,9	17,3	62,2	19,2	70,5	21,8	82,4	25,4	94,7	29,2	102,8	31,7	113,3	35,0	128,5	39,7
720	12	50,6	11,7	61,9	14,3	68,9	15,9	78,0	18,1	91,3	21,1	104,9	24,3	113,8	26,3	125,5	29,1	142,3	32,9
1080	18	58,4	9,0	71,5	11,0	79,5	12,3	90,1	13,9	105,4	16,3	121,1	18,7	131,4	20,3	144,9	22,4	164,3	25,4
1440	24	64,7	7,5	79,1	9,2	88,1	10,2	99,8	11,6	116,7	13,5	134,1	15,5	145,5	16,8	160,5	18,6	181,9	21,1
2880	48	82,7	4,8	101,1	5,9	112,5	6,5	127,5	7,4	149,1	8,6	171,4	9,9	186,0	10,8	205,1	11,9	232,5	13,5
4320	72	95,5	3,7	116,7	4,5	129,9	5,0	147,2	5,7	172,1	6,6	197,9	7,6	214,7	8,3	236,7	9,1	268,4	10,4
5760	96	105,7	3,1	129,3	3,7	143,8	4,2	163,0	4,7	190,6	5,5	219,1	6,3	237,7	6,9	262,1	7,6	297,1	8,6
7200	120	114,4	2,6	139,9	3,2	155,7	3,6	176,4	4,1	206,3	4,8	237,1	5,5	257,2	6,0	283,7	6,6	321,5	7,4
8640	144	122,0	2,4	149,2	2,9	166,0	3,2	188,1	3,6	220,0	4,2	252,9	4,9	274,4	5,3	302,6	5,8	343,0	6,6
10080	168	128,8	2,1	157,6	2,6	175,3	2,9	198,7	3,3	232,3	3,8	267,0	4,4	289,8	4,8	319,5	5,3	362,2	6,0

Starkniederschlagshöhen und -spenden gemäß KOSTRA-DWD-2020

Rasterfeld 212177

(Zeile 212, Spalte 177)

Örtliche Unsicherheiten in Abhängigkeit von Wiederkehrzeit T und Dauerstufe D

Dauerstufe D		Wiederkehrzeit T								
		1 a	2 a	3 a	5 a	10 a	20 a	30 a	50 a	100 a
min	Std	± %	± %	± %	± %	± %	± %	± %	± %	± %
5		28	29	29	30	30	31	31	31	32
10		30	31	32	32	33	33	34	34	34
15		31	32	32	33	33	34	34	35	35
20		31	32	32	33	33	34	34	35	35
30		30	31	32	32	33	33	33	34	34
45		29	30	30	31	31	32	32	33	33
60	1	27	28	29	29	30	31	31	31	32
90	1,5	25	26	27	27	28	29	29	29	30
120	2	24	25	25	26	27	27	28	28	28
180	3	22	23	23	24	25	25	25	26	26
240	4	21	22	22	23	23	24	24	24	25
360	6	19	20	21	21	22	22	22	23	23
540	9	19	19	19	20	21	21	21	22	22
720	12	18	19	19	19	20	20	21	21	21
1080	18	18	19	19	19	20	20	20	21	21
1440	24	19	19	19	20	20	20	20	21	21
2880	48	22	22	22	22	22	22	22	22	23
4320	72	24	24	24	24	24	24	24	24	24
5760	96	26	26	26	26	26	26	26	26	26
7200	120	28	27	27	27	27	27	27	27	27
8640	144	29	29	29	28	28	28	28	28	28
10080	168	30	30	30	29	29	29	29	29	29

Parameter für abweichende T und D

Lokationsparameter ξ (Xi)

21,04745885

Skalenparameter α (Alpha)

6,51936625

Formparameter κ (Kappa)

-0,1

1. Koutsoyiannis-Parameter θ (Theta)

0,01744895

2. Koutsoyiannis-Parameter η (Eta)

0,64626882

Parameter für dauerstufenübergreifende Extremwertschätzung nach KOUTSOYIANNIS et al. 1998.

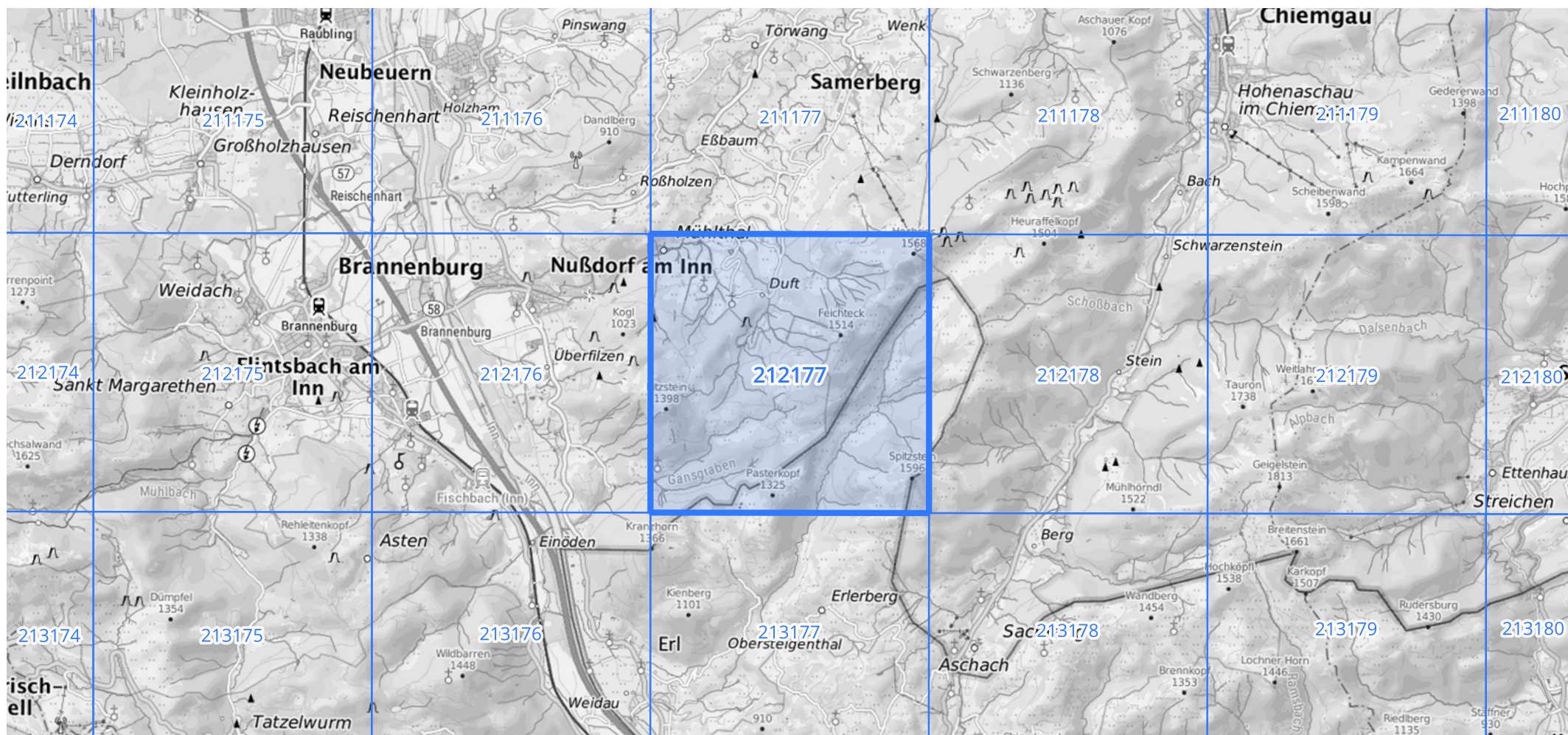
Siehe auch Anwendungshilfe zu KOSTRA-DWD-2020 des Deutschen Wetterdienstes.

Starkniederschlagshöhen und -spenden gemäß KOSTRA-DWD-2020

Rasterfeld 212177

(Zeile 212, Spalte 177)

Übersichtskarte des Rasterfeldes 212177, M 1 : 100 000



Quelle Rasterdaten: KOSTRA-DWD-2020 des Deutschen Wetterdienstes, Stand 12/2022.

Seite 3 von 3

Kartendarstellung: © Bundesamt für Kartographie und Geodäsie (2023), Datenquellen: https://sgx.geodatenzentrum.de/web_public/gdz/datenquellen/Datenquellen_TopPlusOpen.html

Für die Richtigkeit und Aktualität der Angaben wird keine Gewähr übernommen. Erstellt 01/2023.