

Starkniederschlagshöhen und -spenden gemäß KOSTRA-DWD-2020

Rasterfeld 212174

(Zeile 212, Spalte 174)

Regenspende und Bemessungsniederschlagswerte in Abhängigkeit von Wiederkehrzeit T und Dauerstufe D

Dauerstufe D		Wiederkehrzeit T																	
		1 a		2 a		3 a		5 a		10 a		20 a		30 a		50 a		100 a	
min	Std	mm	l / (s ha)	mm	l / (s ha)	mm	l / (s ha)	mm	l / (s ha)	mm	l / (s ha)	mm	l / (s ha)	mm	l / (s ha)	mm	l / (s ha)	mm	l / (s ha)
5		8,1	270,0	9,9	330,0	10,9	363,3	12,4	413,3	14,4	480,0	16,5	550,0	17,9	596,7	19,7	656,7	22,3	743,3
10		10,9	181,7	13,2	220,0	14,6	243,3	16,5	275,0	19,2	320,0	22,0	366,7	23,9	398,3	26,3	438,3	29,8	496,7
15		12,7	141,1	15,4	171,1	17,1	190,0	19,3	214,4	22,5	250,0	25,8	286,7	27,9	310,0	30,8	342,2	34,8	386,7
20		14,1	117,5	17,2	143,3	19,0	158,3	21,5	179,2	25,0	208,3	28,7	239,2	31,1	259,2	34,2	285,0	38,7	322,5
30		16,4	91,1	19,9	110,6	22,1	122,8	24,9	138,3	29,0	161,1	33,2	184,4	36,0	200,0	39,7	220,6	44,9	249,4
45		18,9	70,0	23,0	85,2	25,5	94,4	28,8	106,7	33,5	124,1	38,4	142,2	41,6	154,1	45,8	169,6	51,8	191,9
60	1	20,9	58,1	25,4	70,6	28,1	78,1	31,8	88,3	37,0	102,8	42,4	117,8	46,0	127,8	50,6	140,6	57,3	159,2
90	1,5	24,0	44,4	29,2	54,1	32,4	60,0	36,6	67,8	42,6	78,9	48,8	90,4	52,9	98,0	58,2	107,8	65,9	122,0
120	2	26,5	36,8	32,2	44,7	35,7	49,6	40,4	56,1	47,0	65,3	53,9	74,9	58,4	81,1	64,3	89,3	72,7	101,0
180	3	30,5	28,2	37,0	34,3	41,0	38,0	46,3	42,9	54,0	50,0	61,9	57,3	67,0	62,0	73,8	68,3	83,5	77,3
240	4	33,6	23,3	40,8	28,3	45,3	31,5	51,1	35,5	59,5	41,3	68,2	47,4	73,9	51,3	81,4	56,5	92,1	64,0
360	6	38,6	17,9	46,8	21,7	51,9	24,0	58,6	27,1	68,3	31,6	78,3	36,3	84,8	39,3	93,4	43,2	105,6	48,9
540	9	44,2	13,6	53,7	16,6	59,5	18,4	67,2	20,7	78,3	24,2	89,8	27,7	97,3	30,0	107,1	33,1	121,1	37,4
720	12	48,7	11,3	59,2	13,7	65,6	15,2	74,1	17,2	86,3	20,0	98,9	22,9	107,2	24,8	118,0	27,3	133,5	30,9
1080	18	55,9	8,6	67,8	10,5	75,2	11,6	85,0	13,1	99,0	15,3	113,4	17,5	122,9	19,0	135,3	20,9	153,1	23,6
1440	24	61,6	7,1	74,7	8,6	82,9	9,6	93,6	10,8	109,1	12,6	125,0	14,5	135,4	15,7	149,1	17,3	168,7	19,5
2880	48	77,8	4,5	94,4	5,5	104,7	6,1	118,3	6,8	137,8	8,0	157,9	9,1	171,1	9,9	188,3	10,9	213,0	12,3
4320	72	89,1	3,4	108,2	4,2	120,0	4,6	135,6	5,2	157,9	6,1	181,0	7,0	196,1	7,6	215,9	8,3	244,2	9,4
5760	96	98,2	2,8	119,2	3,4	132,3	3,8	149,4	4,3	174,0	5,0	199,4	5,8	216,0	6,3	237,8	6,9	269,1	7,8
7200	120	105,9	2,5	128,5	3,0	142,6	3,3	161,0	3,7	187,6	4,3	215,0	5,0	232,9	5,4	256,4	5,9	290,1	6,7
8640	144	112,6	2,2	136,7	2,6	151,6	2,9	171,2	3,3	199,4	3,8	228,6	4,4	247,6	4,8	272,6	5,3	308,4	5,9
10080	168	118,6	2,0	144,0	2,4	159,7	2,6	180,3	3,0	210,1	3,5	240,7	4,0	260,8	4,3	287,1	4,7	324,9	5,4

Starkniederschlagshöhen und -spenden gemäß KOSTRA-DWD-2020

Rasterfeld 212174

(Zeile 212, Spalte 174)

Örtliche Unsicherheiten in Abhängigkeit von Wiederkehrzeit T und Dauerstufe D

Dauerstufe D		Wiederkehrzeit T								
		1 a	2 a	3 a	5 a	10 a	20 a	30 a	50 a	100 a
min	Std	± %	± %	± %	± %	± %	± %	± %	± %	± %
5		29	30	30	30	31	31	31	32	32
10		31	32	32	33	34	34	34	34	35
15		31	32	33	33	34	34	35	35	35
20		31	32	33	33	34	34	35	35	35
30		30	31	32	32	33	33	34	34	34
45		29	30	30	31	31	32	32	33	33
60	1	28	28	29	29	30	31	31	31	32
90	1,5	25	26	27	27	28	29	29	29	30
120	2	24	25	25	26	27	27	27	28	28
180	3	22	23	23	24	24	25	25	25	26
240	4	20	21	22	22	23	23	24	24	24
360	6	19	20	20	20	21	22	22	22	23
540	9	18	18	19	19	20	20	20	21	21
720	12	17	18	18	18	19	19	19	20	20
1080	18	17	17	18	18	18	19	19	19	19
1440	24	18	18	18	18	18	19	19	19	19
2880	48	20	20	20	20	20	20	20	20	20
4320	72	22	22	22	21	21	21	21	22	22
5760	96	24	23	23	23	23	23	23	23	23
7200	120	26	25	25	24	24	24	24	24	24
8640	144	27	26	26	26	25	25	25	25	25
10080	168	28	27	27	27	26	26	26	26	26

Parameter für abweichende T und D

Lokationsparameter ξ (Xi)

21,14342553

Skalenparameter α (Alpha)

6,29023294

Formparameter κ (Kappa)

-0,1

1. Koutsoyiannis-Parameter θ (Theta)

0,01641762

2. Koutsoyiannis-Parameter η (Eta)

0,66334735

Parameter für dauerstufenübergreifende Extremwertschätzung nach KOUTSOYIANNIS et al. 1998.

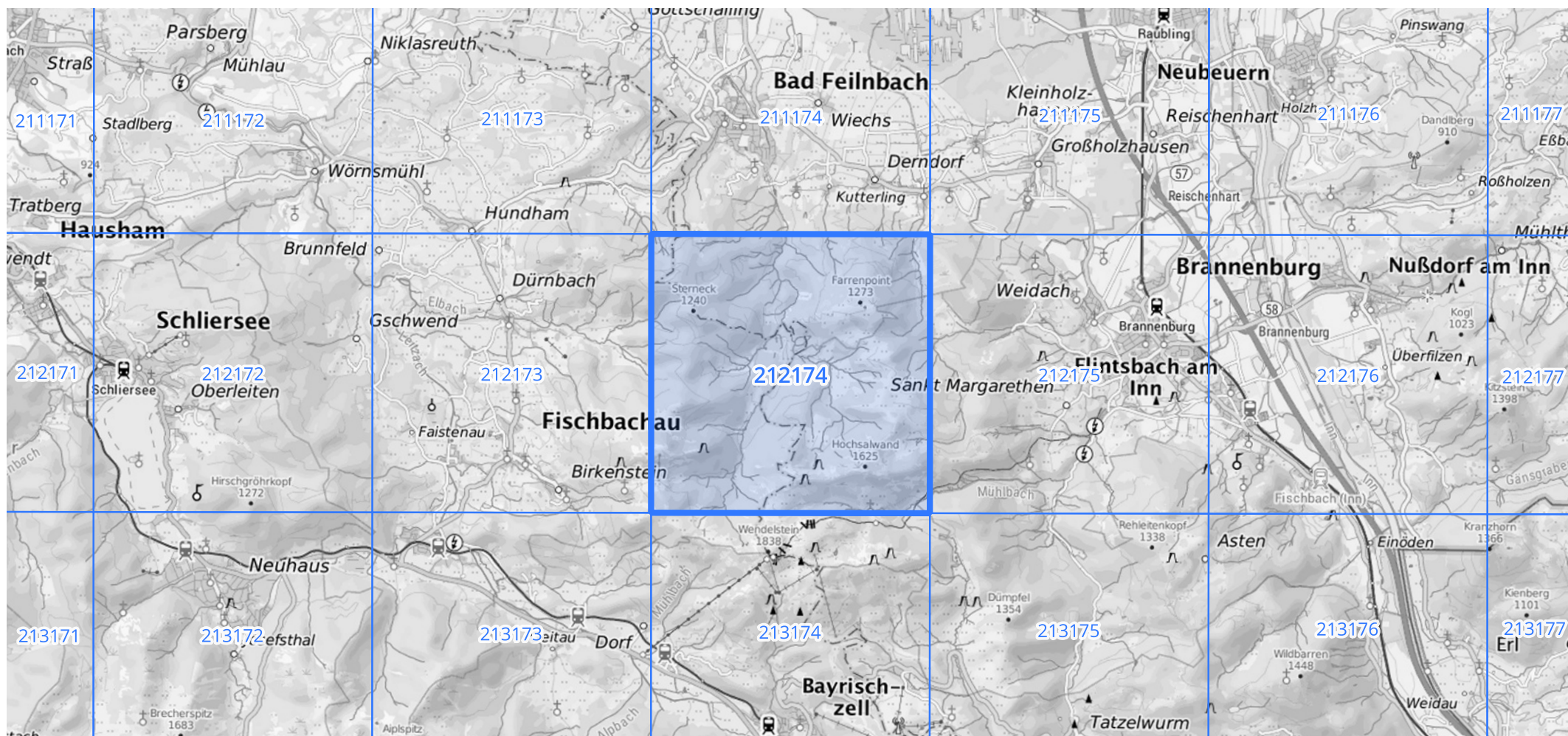
Siehe auch Anwendungshilfe zu KOSTRA-DWD-2020 des Deutschen Wetterdienstes.

Starkniederschlagshöhen und -spenden gemäß KOSTRA-DWD-2020

Rasterfeld 212174

(Zeile 212, Spalte 174)

Übersichtskarte des Rasterfeldes 212174, M 1 : 100 000



Quelle Rasterdaten: KOSTRA-DWD-2020 des Deutschen Wetterdienstes, Stand 12/2022.

Seite 3 von 3

Kartendarstellung: © Bundesamt für Kartographie und Geodäsie (2023), Datenquellen: https://sgx.geodatenzentrum.de/web_public/gdz/datenquellen/Datenquellen_TopPlusOpen.html

Für die Richtigkeit und Aktualität der Angaben wird keine Gewähr übernommen. Erstellt 01/2023.