

Starkniederschlagshöhen und -spenden gemäß KOSTRA-DWD-2020

Rasterfeld 212173

(Zeile 212, Spalte 173)

Regenspende und Bemessungsniederschlagswerte in Abhängigkeit von Wiederkehrzeit T und Dauerstufe D

Dauerstufe D		Wiederkehrzeit T																	
		1 a		2 a		3 a		5 a		10 a		20 a		30 a		50 a		100 a	
min	Std	mm	l / (s ha)	mm	l / (s ha)	mm	l / (s ha)	mm	l / (s ha)	mm	l / (s ha)	mm	l / (s ha)	mm	l / (s ha)	mm	l / (s ha)	mm	l / (s ha)
5		8,1	270,0	9,8	326,7	10,9	363,3	12,3	410,0	14,3	476,7	16,4	546,7	17,7	590,0	19,5	650,0	22,1	736,7
10		10,8	180,0	13,1	218,3	14,6	243,3	16,4	273,3	19,1	318,3	21,9	365,0	23,7	395,0	26,1	435,0	29,5	491,7
15		12,7	141,1	15,4	171,1	17,0	188,9	19,2	213,3	22,4	248,9	25,6	284,4	27,8	308,9	30,6	340,0	34,6	384,4
20		14,1	117,5	17,1	142,5	19,0	158,3	21,4	178,3	24,9	207,5	28,6	238,3	30,9	257,5	34,0	283,3	38,5	320,8
30		16,4	91,1	19,8	110,0	22,0	122,2	24,8	137,8	28,9	160,6	33,1	183,9	35,8	198,9	39,5	219,4	44,6	247,8
45		18,9	70,0	22,9	84,8	25,4	94,1	28,7	106,3	33,4	123,7	38,2	141,5	41,4	153,3	45,6	168,9	51,5	190,7
60	1	20,9	58,1	25,3	70,3	28,1	78,1	31,7	88,1	36,9	102,5	42,3	117,5	45,8	127,2	50,4	140,0	57,0	158,3
90	1,5	24,1	44,6	29,2	54,1	32,3	59,8	36,5	67,6	42,5	78,7	48,7	90,2	52,7	97,6	58,0	107,4	65,6	121,5
120	2	26,6	36,9	32,2	44,7	35,7	49,6	40,3	56,0	46,9	65,1	53,8	74,7	58,2	80,8	64,1	89,0	72,5	100,7
180	3	30,5	28,2	37,0	34,3	41,0	38,0	46,3	42,9	53,9	49,9	61,8	57,2	66,9	61,9	73,6	68,1	83,3	77,1
240	4	33,7	23,4	40,9	28,4	45,3	31,5	51,1	35,5	59,5	41,3	68,2	47,4	73,8	51,3	81,3	56,5	91,9	63,8
360	6	38,7	17,9	46,9	21,7	52,0	24,1	58,7	27,2	68,3	31,6	78,3	36,3	84,8	39,3	93,3	43,2	105,5	48,8
540	9	44,4	13,7	53,8	16,6	59,7	18,4	67,4	20,8	78,4	24,2	89,8	27,7	97,3	30,0	107,1	33,1	121,1	37,4
720	12	48,9	11,3	59,4	13,8	65,8	15,2	74,3	17,2	86,5	20,0	99,0	22,9	107,3	24,8	118,1	27,3	133,5	30,9
1080	18	56,2	8,7	68,1	10,5	75,5	11,7	85,2	13,1	99,2	15,3	113,6	17,5	123,1	19,0	135,5	20,9	153,2	23,6
1440	24	61,9	7,2	75,1	8,7	83,2	9,6	93,9	10,9	109,4	12,7	125,3	14,5	135,7	15,7	149,3	17,3	168,9	19,5
2880	48	78,3	4,5	95,0	5,5	105,3	6,1	118,8	6,9	138,3	8,0	158,4	9,2	171,6	9,9	188,9	10,9	213,6	12,4
4320	72	89,8	3,5	108,9	4,2	120,8	4,7	136,3	5,3	158,7	6,1	181,8	7,0	196,9	7,6	216,7	8,4	245,0	9,5
5760	96	99,0	2,9	120,1	3,5	133,1	3,9	150,2	4,3	174,9	5,1	200,3	5,8	217,0	6,3	238,8	6,9	270,1	7,8
7200	120	106,8	2,5	129,5	3,0	143,6	3,3	162,0	3,8	188,6	4,4	216,1	5,0	234,0	5,4	257,6	6,0	291,3	6,7
8640	144	113,6	2,2	137,7	2,7	152,7	2,9	172,3	3,3	200,6	3,9	229,8	4,4	248,9	4,8	274,0	5,3	309,9	6,0
10080	168	119,7	2,0	145,1	2,4	160,9	2,7	181,6	3,0	211,4	3,5	242,1	4,0	262,3	4,3	288,6	4,8	326,5	5,4

Starkniederschlagshöhen und -spenden gemäß KOSTRA-DWD-2020

Rasterfeld 212173

(Zeile 212, Spalte 173)

Örtliche Unsicherheiten in Abhängigkeit von Wiederkehrzeit T und Dauerstufe D

Dauerstufe D		Wiederkehrzeit T								
		1 a	2 a	3 a	5 a	10 a	20 a	30 a	50 a	100 a
min	Std	± %	± %	± %	± %	± %	± %	± %	± %	± %
5		29	29	30	30	31	31	31	32	32
10		31	32	32	33	33	34	34	34	35
15		32	32	33	33	34	34	35	35	35
20		31	32	33	33	34	34	34	35	35
30		30	31	32	32	33	33	34	34	34
45		29	30	30	31	31	32	32	32	33
60	1	28	29	29	29	30	31	31	31	32
90	1,5	26	26	27	27	28	29	29	29	29
120	2	24	25	25	26	26	27	27	28	28
180	3	22	23	23	24	24	25	25	25	26
240	4	21	21	22	22	23	23	24	24	24
360	6	19	20	20	21	21	22	22	22	22
540	9	18	18	19	19	20	20	20	21	21
720	12	17	18	18	18	19	19	19	20	20
1080	18	17	17	17	18	18	18	19	19	19
1440	24	17	17	18	18	18	18	18	19	19
2880	48	19	19	19	19	19	19	19	19	20
4320	72	21	21	21	21	21	21	21	21	21
5760	96	23	22	22	22	22	22	22	22	22
7200	120	25	24	24	23	23	23	23	23	23
8640	144	26	25	25	25	24	24	24	24	24
10080	168	27	26	26	26	25	25	25	25	25

Parameter für abweichende T und D

Lokationsparameter ξ (Xi)

21,1433634

Skalenparameter α (Alpha)

6,24766522

Formparameter κ (Kappa)

-0,1

1. Koutsoyiannis-Parameter θ (Theta)

0,01646313

2. Koutsoyiannis-Parameter η (Eta)

0,66155111

Parameter für dauerstufenübergreifende Extremwertschätzung nach KOUTSOYIANNIS et al. 1998.

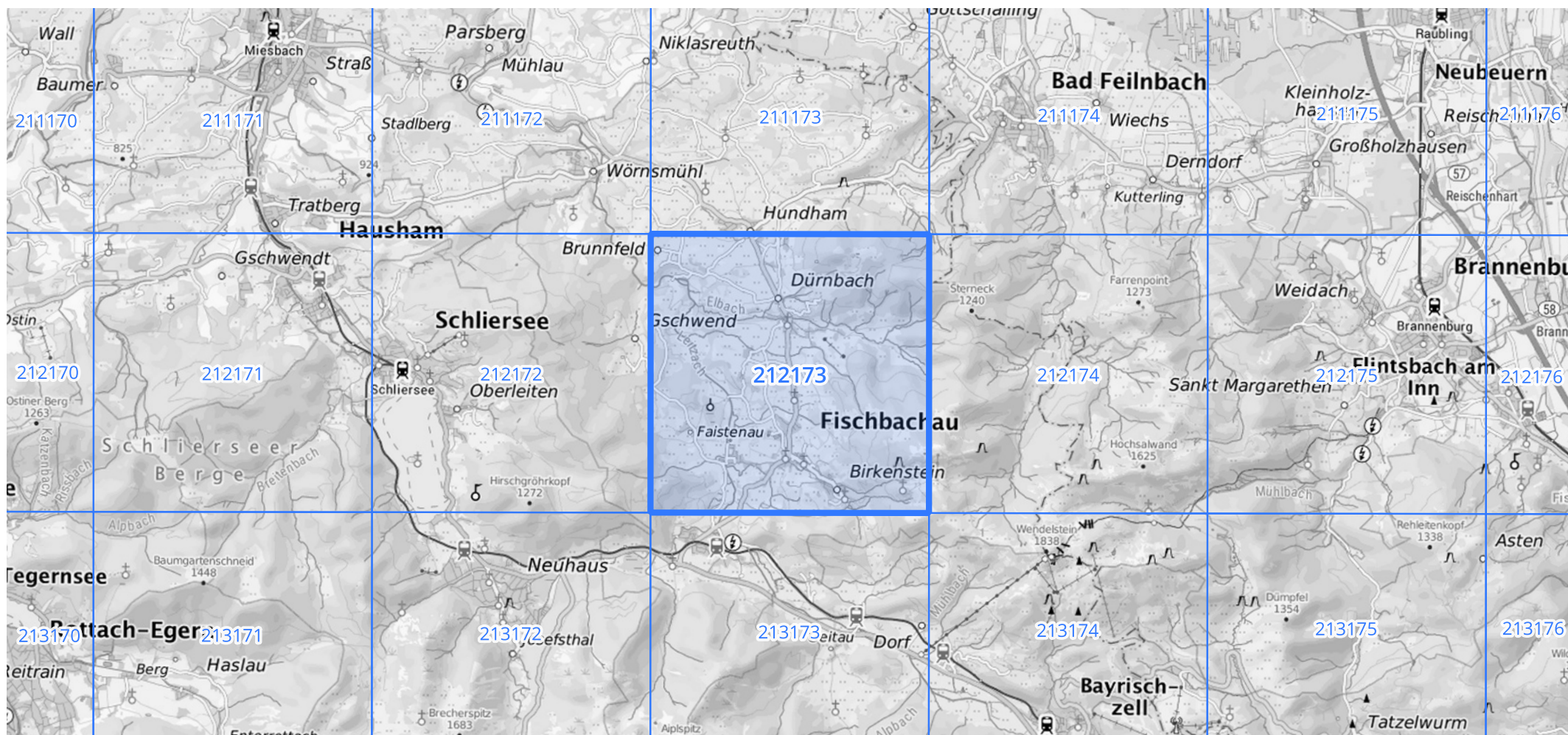
Siehe auch Anwendungshilfe zu KOSTRA-DWD-2020 des Deutschen Wetterdienstes.

Starkniederschlagshöhen und -spenden gemäß KOSTRA-DWD-2020

Rasterfeld 212173

(Zeile 212, Spalte 173)

Übersichtskarte des Rasterfeldes 212173, M 1 : 100 000



Quelle Rasterdaten: KOSTRA-DWD-2020 des Deutschen Wetterdienstes, Stand 12/2022.

Seite 3 von 3

Kartendarstellung: © Bundesamt für Kartographie und Geodäsie (2023), Datenquellen: https://sgx.geodatenzentrum.de/web_public/gdz/datenquellen/Datenquellen_TopPlusOpen.html

Für die Richtigkeit und Aktualität der Angaben wird keine Gewähr übernommen. Erstellt 01/2023.