

Starkniederschlagshöhen und -spenden gemäß KOSTRA-DWD-2020

Rasterfeld 212168

(Zeile 212, Spalte 168)

Regenspende und Bemessungsniederschlagswerte in Abhängigkeit von Wiederkehrzeit T und Dauerstufe D

Dauerstufe D		Wiederkehrzeit T																	
		1 a		2 a		3 a		5 a		10 a		20 a		30 a		50 a		100 a	
min	Std	mm	l / (s ha)	mm	l / (s ha)	mm	l / (s ha)	mm	l / (s ha)	mm	l / (s ha)	mm	l / (s ha)	mm	l / (s ha)	mm	l / (s ha)	mm	l / (s ha)
5		7,9	263,3	9,5	316,7	10,5	350,0	11,8	393,3	13,7	456,7	15,7	523,3	17,0	566,7	18,7	623,3	21,1	703,3
10		10,6	176,7	12,8	213,3	14,2	236,7	16,0	266,7	18,6	310,0	21,3	355,0	23,0	383,3	25,3	421,7	28,6	476,7
15		12,5	138,9	15,1	167,8	16,7	185,6	18,8	208,9	21,8	242,2	25,0	277,8	27,0	300,0	29,7	330,0	33,6	373,3
20		13,9	115,8	16,8	140,0	18,6	155,0	21,0	175,0	24,3	202,5	27,8	231,7	30,1	250,8	33,1	275,8	37,4	311,7
30		16,1	89,4	19,5	108,3	21,6	120,0	24,3	135,0	28,3	157,2	32,3	179,4	35,0	194,4	38,4	213,3	43,4	241,1
45		18,7	69,3	22,5	83,3	24,9	92,2	28,1	104,1	32,7	121,1	37,3	138,1	40,4	149,6	44,4	164,4	50,2	185,9
60	1	20,6	57,2	24,9	69,2	27,6	76,7	31,1	86,4	36,1	100,3	41,3	114,7	44,7	124,2	49,2	136,7	55,5	154,2
90	1,5	23,8	44,1	28,7	53,1	31,8	58,9	35,8	66,3	41,6	77,0	47,5	88,0	51,4	95,2	56,6	104,8	63,9	118,3
120	2	26,2	36,4	31,7	44,0	35,0	48,6	39,5	54,9	45,9	63,8	52,5	72,9	56,8	78,9	62,4	86,7	70,5	97,9
180	3	30,1	27,9	36,4	33,7	40,2	37,2	45,3	41,9	52,7	48,8	60,2	55,7	65,2	60,4	71,7	66,4	81,0	75,0
240	4	33,2	23,1	40,1	27,8	44,4	30,8	50,0	34,7	58,1	40,3	66,4	46,1	71,9	49,9	79,0	54,9	89,3	62,0
360	6	38,1	17,6	46,0	21,3	50,9	23,6	57,3	26,5	66,6	30,8	76,2	35,3	82,4	38,1	90,6	41,9	102,4	47,4
540	9	43,6	13,5	52,7	16,3	58,3	18,0	65,7	20,3	76,3	23,5	87,3	26,9	94,5	29,2	103,9	32,1	117,4	36,2
720	12	48,1	11,1	58,1	13,4	64,3	14,9	72,4	16,8	84,1	19,5	96,2	22,3	104,1	24,1	114,5	26,5	129,3	29,9
1080	18	55,1	8,5	66,5	10,3	73,6	11,4	83,0	12,8	96,4	14,9	110,2	17,0	119,3	18,4	131,2	20,2	148,2	22,9
1440	24	60,7	7,0	73,3	8,5	81,1	9,4	91,4	10,6	106,2	12,3	121,4	14,1	131,4	15,2	144,5	16,7	163,2	18,9
2880	48	76,6	4,4	92,5	5,4	102,3	5,9	115,3	6,7	134,0	7,8	153,2	8,9	165,8	9,6	182,3	10,5	206,0	11,9
4320	72	87,7	3,4	106,0	4,1	117,3	4,5	132,1	5,1	153,5	5,9	175,5	6,8	189,9	7,3	208,9	8,1	236,0	9,1
5760	96	96,6	2,8	116,7	3,4	129,1	3,7	145,5	4,2	169,0	4,9	193,3	5,6	209,2	6,1	230,0	6,7	259,8	7,5
7200	120	104,1	2,4	125,8	2,9	139,2	3,2	156,8	3,6	182,1	4,2	208,3	4,8	225,4	5,2	247,9	5,7	280,0	6,5
8640	144	110,7	2,1	133,7	2,6	147,9	2,9	166,7	3,2	193,6	3,7	221,4	4,3	239,6	4,6	263,5	5,1	297,7	5,7
10080	168	116,5	1,9	140,8	2,3	155,8	2,6	175,5	2,9	203,9	3,4	233,2	3,9	252,4	4,2	277,5	4,6	313,5	5,2

Starkniederschlagshöhen und -spenden gemäß KOSTRA-DWD-2020

Rasterfeld 212168

(Zeile 212, Spalte 168)

Örtliche Unsicherheiten in Abhängigkeit von Wiederkehrzeit T und Dauerstufe D

Dauerstufe D		Wiederkehrzeit T								
		1 a	2 a	3 a	5 a	10 a	20 a	30 a	50 a	100 a
min	Std	± %	± %	± %	± %	± %	± %	± %	± %	± %
5		24	25	25	25	26	26	26	26	27
10		28	28	29	29	29	30	30	30	30
15		28	29	30	30	30	31	31	31	31
20		29	29	30	30	31	31	31	31	32
30		28	29	29	30	30	31	31	31	31
45		27	28	28	29	29	30	30	30	30
60	1	26	27	27	28	28	29	29	29	30
90	1,5	25	26	26	26	27	27	28	28	28
120	2	24	24	25	25	26	26	26	27	27
180	3	22	23	23	23	24	24	25	25	25
240	4	21	21	22	22	23	23	23	24	24
360	6	19	20	20	21	21	21	22	22	22
540	9	18	18	19	19	19	20	20	20	21
720	12	17	17	17	18	18	19	19	19	20
1080	18	15	16	16	17	17	17	18	18	18
1440	24	15	15	15	16	16	17	17	17	17
2880	48	14	15	15	15	15	15	16	16	16
4320	72	15	15	15	15	15	16	16	16	16
5760	96	16	16	16	16	16	16	16	16	16
7200	120	17	16	16	16	16	16	16	17	17
8640	144	17	17	17	17	17	17	17	17	17
10080	168	18	17	17	17	17	17	17	17	17

Parameter für abweichende T und D

Lokationsparameter ξ (Xi)

20,93818242

Skalenparameter α (Alpha)

6,05164386

Formparameter κ (Kappa)

-0,1

1. Koutsoyiannis-Parameter θ (Theta)

0,02054593

2. Koutsoyiannis-Parameter η (Eta)

0,6648375

Parameter für dauerstufenübergreifende Extremwertschätzung nach KOUTSOYIANNIS et al. 1998.

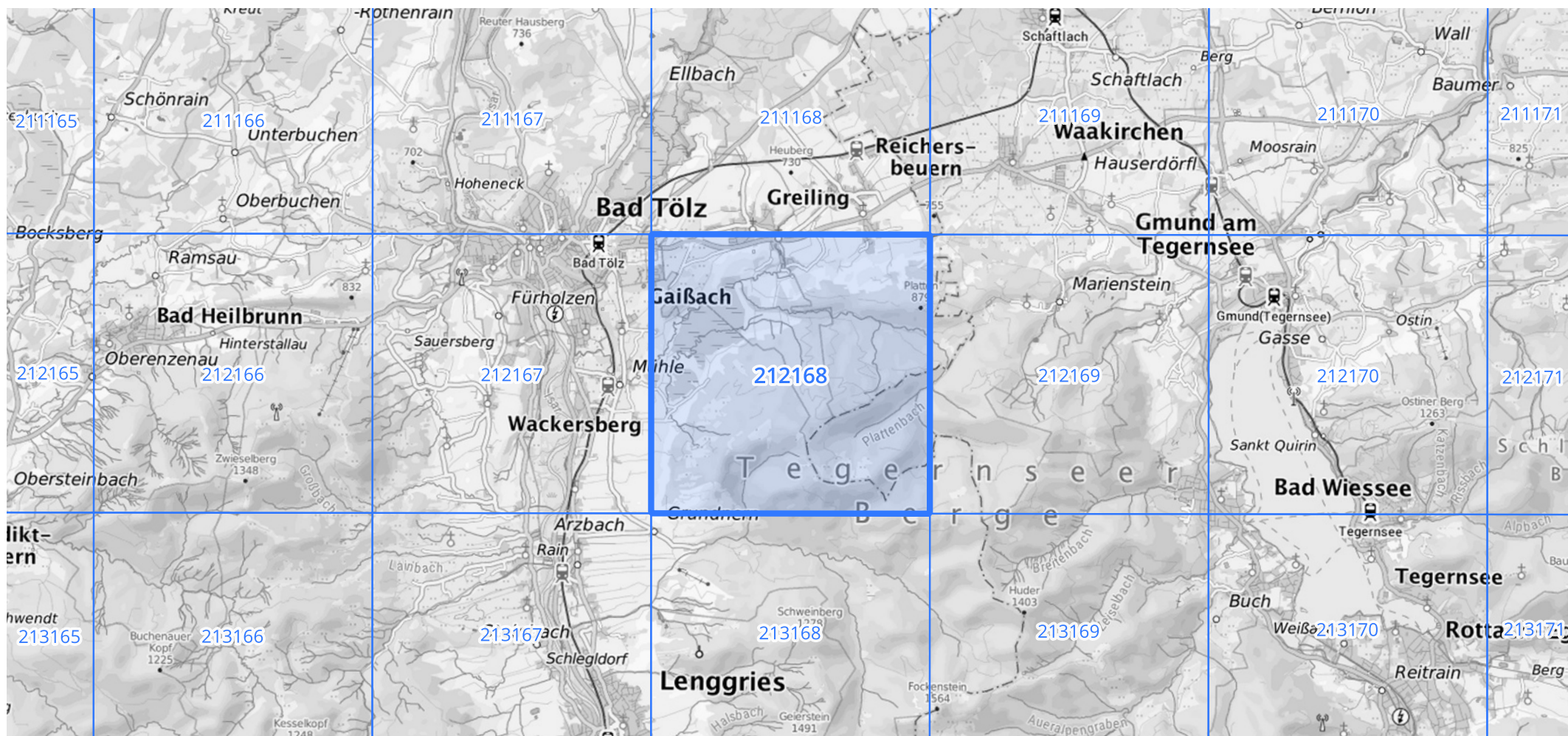
Siehe auch Anwendungshilfe zu KOSTRA-DWD-2020 des Deutschen Wetterdienstes.

Starkniederschlagshöhen und -spenden gemäß KOSTRA-DWD-2020

Rasterfeld 212168

(Zeile 212, Spalte 168)

Übersichtskarte des Rasterfeldes 212168, M 1 : 100 000



Quelle Rasterdaten: KOSTRA-DWD-2020 des Deutschen Wetterdienstes, Stand 12/2022.

Seite 3 von 3

Kartendarstellung: © Bundesamt für Kartographie und Geodäsie (2023), Datenquellen: https://sgx.geodatenzentrum.de/web_public/gdz/datenquellen/Datenquellen_TopPlusOpen.html

Für die Richtigkeit und Aktualität der Angaben wird keine Gewähr übernommen. Erstellt 01/2023.