

Starkniederschlagshöhen und -spenden gemäß KOSTRA-DWD-2020

Rasterfeld 212165

(Zeile 212, Spalte 165)

Regenspende und Bemessungsniederschlagswerte in Abhängigkeit von Wiederkehrzeit T und Dauerstufe D

Dauerstufe D		Wiederkehrzeit T																	
		1 a		2 a		3 a		5 a		10 a		20 a		30 a		50 a		100 a	
min	Std	mm	l / (s ha)	mm	l / (s ha)	mm	l / (s ha)	mm	l / (s ha)	mm	l / (s ha)	mm	l / (s ha)	mm	l / (s ha)	mm	l / (s ha)	mm	l / (s ha)
5		8,2	273,3	9,9	330,0	10,9	363,3	12,3	410,0	14,3	476,7	16,4	546,7	17,7	590,0	19,5	650,0	22,0	733,3
10		10,9	181,7	13,1	218,3	14,5	241,7	16,4	273,3	19,0	316,7	21,7	361,7	23,5	391,7	25,9	431,7	29,2	486,7
15		12,6	140,0	15,3	170,0	16,9	187,8	19,0	211,1	22,1	245,6	25,3	281,1	27,4	304,4	30,1	334,4	34,0	377,8
20		14,0	116,7	16,9	140,8	18,7	155,8	21,1	175,8	24,5	204,2	28,1	234,2	30,4	253,3	33,4	278,3	37,8	315,0
30		16,1	89,4	19,5	108,3	21,6	120,0	24,3	135,0	28,3	157,2	32,4	180,0	35,0	194,4	38,5	213,9	43,5	241,7
45		18,5	68,5	22,4	83,0	24,8	91,9	27,9	103,3	32,5	120,4	37,2	137,8	40,2	148,9	44,2	163,7	50,0	185,2
60	1	20,4	56,7	24,7	68,6	27,3	75,8	30,8	85,6	35,8	99,4	40,9	113,6	44,3	123,1	48,7	135,3	55,0	152,8
90	1,5	23,4	43,3	28,2	52,2	31,3	58,0	35,2	65,2	40,9	75,7	46,8	86,7	50,7	93,9	55,7	103,1	63,0	116,7
120	2	25,7	35,7	31,0	43,1	34,4	47,8	38,7	53,8	45,0	62,5	51,5	71,5	55,7	77,4	61,3	85,1	69,2	96,1
180	3	29,3	27,1	35,4	32,8	39,2	36,3	44,2	40,9	51,4	47,6	58,8	54,4	63,6	58,9	69,9	64,7	79,0	73,1
240	4	32,2	22,4	38,9	27,0	43,1	29,9	48,6	33,8	56,4	39,2	64,5	44,8	69,9	48,5	76,8	53,3	86,8	60,3
360	6	36,8	17,0	44,4	20,6	49,2	22,8	55,4	25,6	64,4	29,8	73,6	34,1	79,7	36,9	87,6	40,6	99,0	45,8
540	9	41,9	12,9	50,7	15,6	56,1	17,3	63,2	19,5	73,4	22,7	84,0	25,9	90,9	28,1	100,0	30,9	112,9	34,8
720	12	46,0	10,6	55,6	12,9	61,5	14,2	69,3	16,0	80,6	18,7	92,2	21,3	99,8	23,1	109,7	25,4	124,0	28,7
1080	18	52,5	8,1	63,4	9,8	70,2	10,8	79,1	12,2	91,9	14,2	105,1	16,2	113,7	17,5	125,1	19,3	141,3	21,8
1440	24	57,6	6,7	69,6	8,1	77,0	8,9	86,8	10,0	100,8	11,7	115,3	13,3	124,8	14,4	137,3	15,9	155,1	18,0
2880	48	72,0	4,2	87,0	5,0	96,3	5,6	108,5	6,3	126,1	7,3	144,3	8,4	156,2	9,0	171,7	9,9	194,0	11,2
4320	72	82,1	3,2	99,2	3,8	109,8	4,2	123,7	4,8	143,8	5,5	164,4	6,3	178,0	6,9	195,7	7,6	221,2	8,5
5760	96	90,1	2,6	108,8	3,1	120,5	3,5	135,7	3,9	157,8	4,6	180,4	5,2	195,3	5,7	214,8	6,2	242,7	7,0
7200	120	96,8	2,2	117,0	2,7	129,5	3,0	145,9	3,4	169,5	3,9	193,9	4,5	209,9	4,9	230,8	5,3	260,8	6,0
8640	144	102,7	2,0	124,1	2,4	137,3	2,6	154,7	3,0	179,8	3,5	205,7	4,0	222,6	4,3	244,8	4,7	276,6	5,3
10080	168	107,9	1,8	130,4	2,2	144,3	2,4	162,6	2,7	189,0	3,1	216,2	3,6	234,0	3,9	257,3	4,3	290,7	4,8

Starkniederschlagshöhen und -spenden gemäß KOSTRA-DWD-2020

Rasterfeld 212165

(Zeile 212, Spalte 165)

Örtliche Unsicherheiten in Abhängigkeit von Wiederkehrzeit T und Dauerstufe D

Dauerstufe D		Wiederkehrzeit T								
		1 a	2 a	3 a	5 a	10 a	20 a	30 a	50 a	100 a
min	Std	± %	± %	± %	± %	± %	± %	± %	± %	± %
5		24	25	25	26	26	26	27	27	27
10		28	29	29	29	30	30	30	31	31
15		29	30	30	30	31	31	31	32	32
20		29	30	30	31	31	31	32	32	32
30		29	29	30	30	31	31	31	32	32
45		28	29	29	29	30	30	30	31	31
60	1	27	28	28	28	29	29	30	30	30
90	1,5	25	26	26	27	27	28	28	28	28
120	2	24	25	25	26	26	26	27	27	27
180	3	22	23	23	24	24	25	25	25	25
240	4	21	21	22	22	23	23	23	24	24
360	6	19	20	20	20	21	21	21	22	22
540	9	17	18	18	19	19	20	20	20	20
720	12	16	17	17	18	18	18	19	19	19
1080	18	15	15	16	16	17	17	17	17	18
1440	24	14	15	15	15	16	16	16	17	17
2880	48	14	14	14	14	15	15	15	15	15
4320	72	14	14	14	14	15	15	15	15	15
5760	96	15	15	15	15	15	15	15	15	16
7200	120	16	15	15	15	15	16	16	16	16
8640	144	16	16	16	16	16	16	16	16	16
10080	168	17	17	17	16	16	16	17	17	17

Parameter für abweichende T und D

Lokationsparameter ξ (Xi)

20,6696497

Skalenparameter α (Alpha)

5,99039293

Formparameter κ (Kappa)

-0,1

1. Koutsoyiannis-Parameter θ (Theta)

0,01691199

2. Koutsoyiannis-Parameter η (Eta)

0,67736762

Parameter für dauerstufenübergreifende Extremwertschätzung nach KOUTSOYIANNIS et al. 1998.

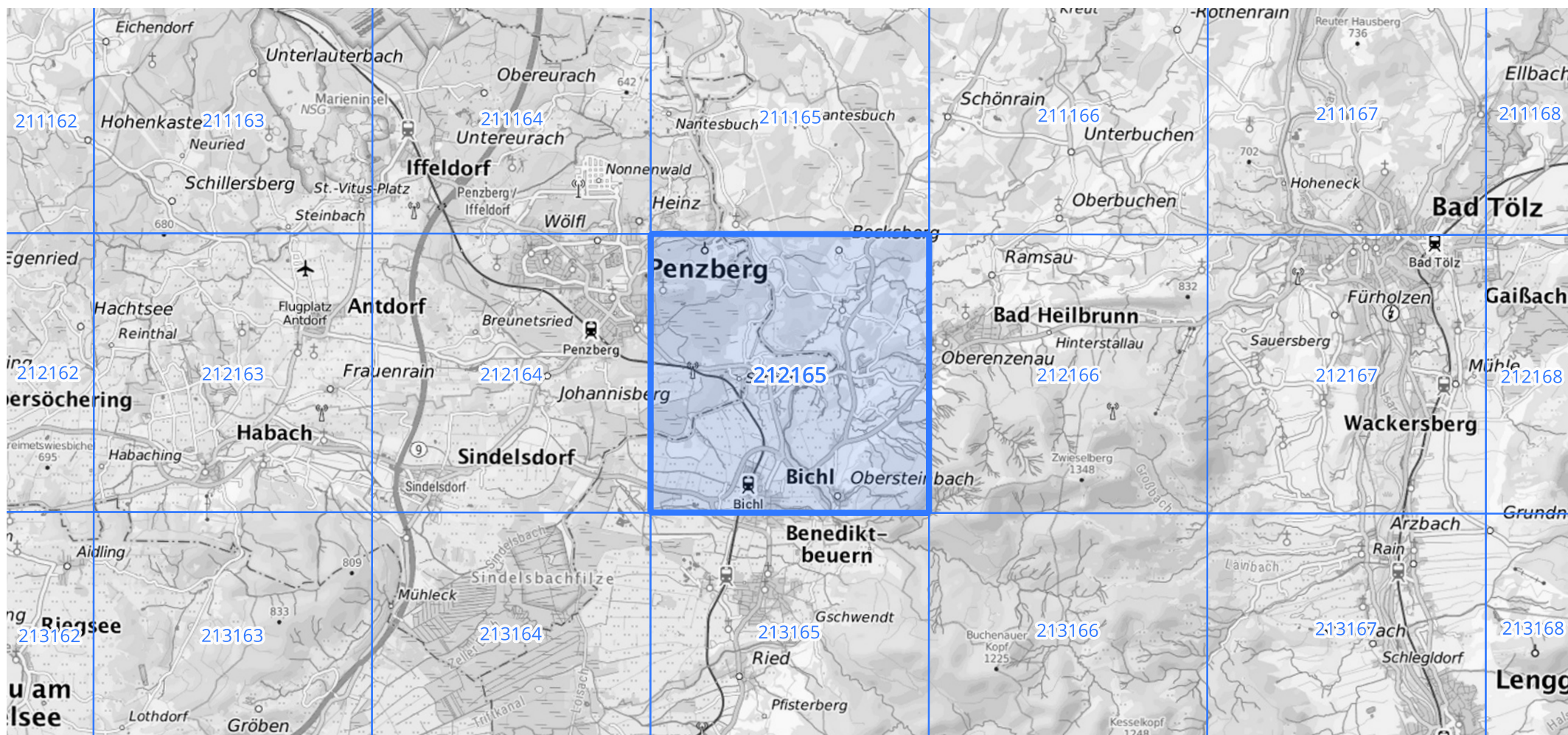
Siehe auch Anwendungshilfe zu KOSTRA-DWD-2020 des Deutschen Wetterdienstes.

Starkniederschlagshöhen und -spenden gemäß KOSTRA-DWD-2020

Rasterfeld 212165

(Zeile 212, Spalte 165)

Übersichtskarte des Rasterfeldes 212165, M 1 : 100 000



Quelle Rasterdaten: KOSTRA-DWD-2020 des Deutschen Wetterdienstes, Stand 12/2022.

Seite 3 von 3

Kartendarstellung: © Bundesamt für Kartographie und Geodäsie (2023), Datenquellen: https://sgx.geodatenzentrum.de/web_public/gdz/datenquellen/Datenquellen_TopPlusOpen.html

Für die Richtigkeit und Aktualität der Angaben wird keine Gewähr übernommen. Erstellt 01/2023.