

Starkniederschlagshöhen und -spenden gemäß KOSTRA-DWD-2020

Rasterfeld 212152

(Zeile 212, Spalte 152)

Regenspende und Bemessungsniederschlagswerte in Abhängigkeit von Wiederkehrzeit T und Dauerstufe D

Dauerstufe D		Wiederkehrzeit T																	
		1 a		2 a		3 a		5 a		10 a		20 a		30 a		50 a		100 a	
min	Std	mm	l / (s ha)	mm	l / (s ha)	mm	l / (s ha)	mm	l / (s ha)	mm	l / (s ha)	mm	l / (s ha)	mm	l / (s ha)	mm	l / (s ha)	mm	l / (s ha)
5		8,1	270,0	9,8	326,7	10,8	360,0	12,2	406,7	14,1	470,0	16,2	540,0	17,5	583,3	19,3	643,3	21,8	726,7
10		10,7	178,3	12,9	215,0	14,3	238,3	16,1	268,3	18,8	313,3	21,5	358,3	23,2	386,7	25,6	426,7	28,9	481,7
15		12,4	137,8	15,0	166,7	16,6	184,4	18,7	207,8	21,8	242,2	24,9	276,7	27,0	300,0	29,6	328,9	33,5	372,2
20		13,7	114,2	16,6	138,3	18,4	153,3	20,7	172,5	24,1	200,8	27,5	229,2	29,8	248,3	32,8	273,3	37,0	308,3
30		15,7	87,2	19,0	105,6	21,1	117,2	23,7	131,7	27,6	153,3	31,5	175,0	34,1	189,4	37,5	208,3	42,4	235,6
45		17,9	66,3	21,7	80,4	24,0	88,9	27,0	100,0	31,4	116,3	36,0	133,3	38,9	144,1	42,8	158,5	48,4	179,3
60	1	19,7	54,7	23,8	66,1	26,3	73,1	29,6	82,2	34,4	95,6	39,4	109,4	42,6	118,3	46,9	130,3	53,0	147,2
90	1,5	22,3	41,3	27,0	50,0	29,8	55,2	33,6	62,2	39,1	72,4	44,7	82,8	48,4	89,6	53,2	98,5	60,1	111,3
120	2	24,4	33,9	29,5	41,0	32,6	45,3	36,7	51,0	42,7	59,3	48,9	67,9	52,9	73,5	58,2	80,8	65,7	91,3
180	3	27,6	25,6	33,4	30,9	36,9	34,2	41,6	38,5	48,4	44,8	55,3	51,2	59,9	55,5	65,8	60,9	74,4	68,9
240	4	30,1	20,9	36,4	25,3	40,3	28,0	45,4	31,5	52,8	36,7	60,4	41,9	65,3	45,3	71,9	49,9	81,2	56,4
360	6	34,1	15,8	41,2	19,1	45,6	21,1	51,3	23,8	59,7	27,6	68,3	31,6	73,9	34,2	81,3	37,6	91,8	42,5
540	9	38,5	11,9	46,5	14,4	51,5	15,9	58,0	17,9	67,4	20,8	77,2	23,8	83,5	25,8	91,8	28,3	103,8	32,0
720	12	42,0	9,7	50,7	11,7	56,2	13,0	63,3	14,7	73,6	17,0	84,1	19,5	91,1	21,1	100,2	23,2	113,2	26,2
1080	18	47,4	7,3	57,3	8,8	63,5	9,8	71,5	11,0	83,1	12,8	95,1	14,7	102,9	15,9	113,2	17,5	127,9	19,7
1440	24	51,7	6,0	62,5	7,2	69,2	8,0	78,0	9,0	90,6	10,5	103,7	12,0	112,2	13,0	123,4	14,3	139,4	16,1
2880	48	63,7	3,7	77,0	4,5	85,2	4,9	96,0	5,6	111,6	6,5	127,7	7,4	138,2	8,0	152,0	8,8	171,7	9,9
4320	72	71,9	2,8	86,9	3,4	96,2	3,7	108,4	4,2	126,0	4,9	144,2	5,6	156,1	6,0	171,6	6,6	193,9	7,5
5760	96	78,4	2,3	94,8	2,7	104,9	3,0	118,2	3,4	137,4	4,0	157,2	4,5	170,1	4,9	187,1	5,4	211,4	6,1
7200	120	83,8	1,9	101,3	2,3	112,2	2,6	126,4	2,9	146,9	3,4	168,1	3,9	181,9	4,2	200,1	4,6	226,1	5,2
8640	144	88,6	1,7	107,0	2,1	118,5	2,3	133,5	2,6	155,2	3,0	177,5	3,4	192,2	3,7	211,3	4,1	238,8	4,6
10080	168	92,7	1,5	112,1	1,9	124,1	2,1	139,8	2,3	162,5	2,7	185,9	3,1	201,3	3,3	221,3	3,7	250,1	4,1

Starkniederschlagshöhen und -spenden gemäß KOSTRA-DWD-2020

Rasterfeld 212152

(Zeile 212, Spalte 152)

Örtliche Unsicherheiten in Abhängigkeit von Wiederkehrzeit T und Dauerstufe D

Dauerstufe D		Wiederkehrzeit T								
		1 a	2 a	3 a	5 a	10 a	20 a	30 a	50 a	100 a
min	Std	± %	± %	± %	± %	± %	± %	± %	± %	± %
5		20	21	21	22	22	23	23	23	23
10		25	26	26	26	27	27	28	28	28
15		26	27	28	28	29	29	29	30	30
20		27	28	28	29	29	30	30	30	31
30		27	28	29	29	30	30	30	31	31
45		27	28	28	29	29	30	30	30	31
60	1	26	27	28	28	29	29	29	30	30
90	1,5	25	26	27	27	28	28	28	29	29
120	2	24	25	25	26	27	27	27	27	28
180	3	23	23	24	24	25	25	26	26	26
240	4	21	22	23	23	24	24	24	25	25
360	6	20	21	21	21	22	22	23	23	23
540	9	18	19	19	20	20	21	21	21	22
720	12	17	18	18	19	19	20	20	20	20
1080	18	16	17	17	17	18	18	18	19	19
1440	24	15	16	16	16	17	17	17	18	18
2880	48	14	14	15	15	15	15	16	16	16
4320	72	14	14	14	15	15	15	15	15	15
5760	96	15	14	15	15	15	15	15	15	15
7200	120	15	15	15	15	15	15	15	15	15
8640	144	16	15	15	15	15	15	15	15	16
10080	168	16	16	16	15	16	16	16	16	16

Parameter für abweichende T und D

Lokationsparameter ξ (Xi)

19,95653351

Skalenparameter α (Alpha)

5,7901848

Formparameter κ (Kappa)

-0,1

1. Koutsoyiannis-Parameter θ (Theta)

0,0213537

2. Koutsoyiannis-Parameter η (Eta)

0,70002604

Parameter für dauerstufenübergreifende Extremwertschätzung nach KOUTSOYIANNIS et al. 1998.

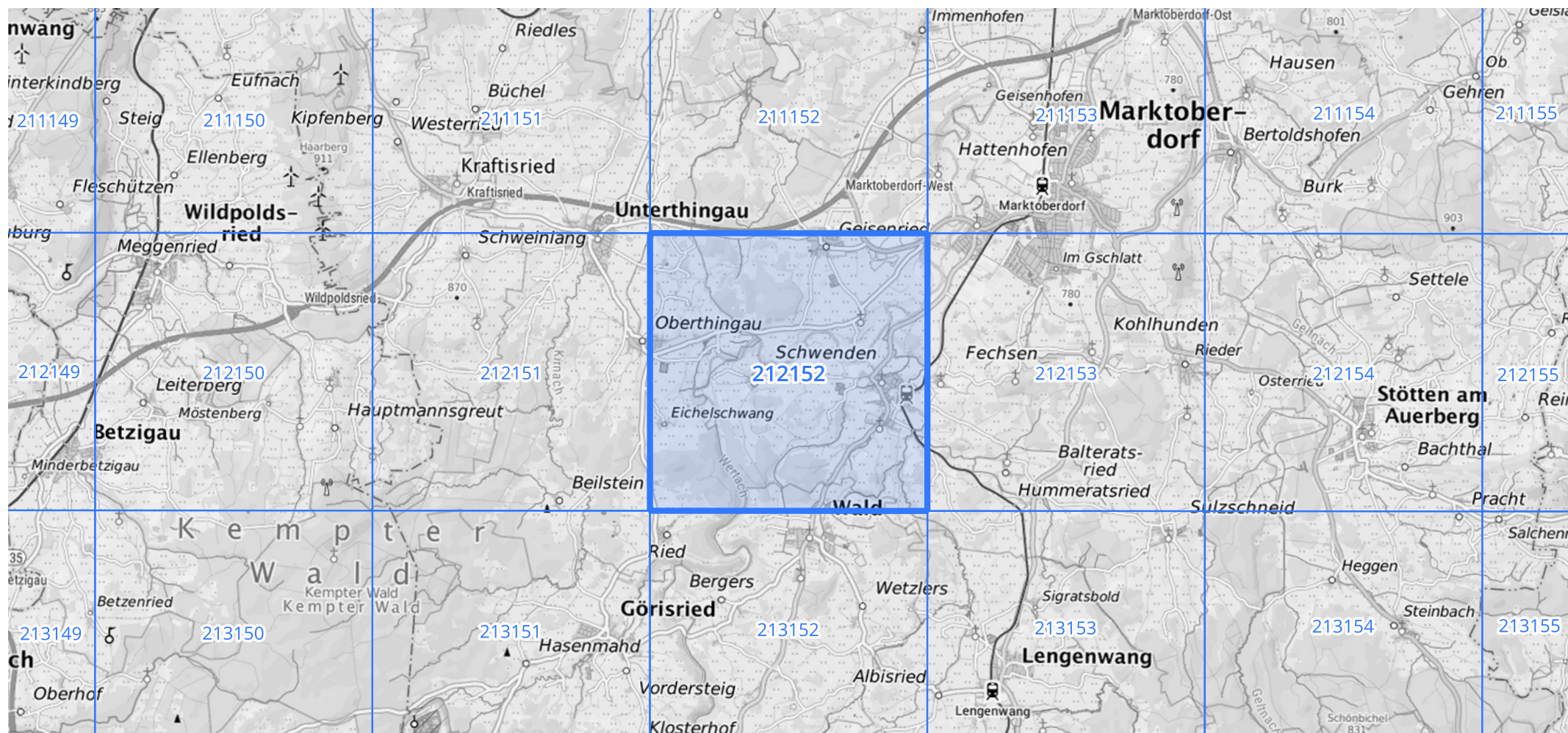
Siehe auch Anwendungshilfe zu KOSTRA-DWD-2020 des Deutschen Wetterdienstes.

Starkniederschlagshöhen und -spenden gemäß KOSTRA-DWD-2020

Rasterfeld 212152

(Zeile 212, Spalte 152)

Übersichtskarte des Rasterfeldes 212152, M 1 : 100 000



Quelle Rasterdaten: KOSTRA-DWD-2020 des Deutschen Wetterdienstes, Stand 12/2022.

Seite 3 von 3

Kartendarstellung: © Bundesamt für Kartographie und Geodäsie (2023), Datenquellen: https://sgx.geodatenzentrum.de/web_public/gdz/datenquellen/Datenquellen_TopPlusOpen.html

Für die Richtigkeit und Aktualität der Angaben wird keine Gewähr übernommen. Erstellt 01/2023.