

# Starkniederschlagshöhen und -spenden gemäß KOSTRA-DWD-2020

## Rasterfeld 212144

(Zeile 212, Spalte 144)

### Regenspende und Bemessungsniederschlagswerte in Abhängigkeit von Wiederkehrzeit T und Dauerstufe D

Dauerstufe D		Wiederkehrzeit T																	
		1 a		2 a		3 a		5 a		10 a		20 a		30 a		50 a		100 a	
min	Std	mm	l / (s ha)	mm	l / (s ha)	mm	l / (s ha)	mm	l / (s ha)	mm	l / (s ha)	mm	l / (s ha)	mm	l / (s ha)	mm	l / (s ha)	mm	l / (s ha)
5		7,2	240,0	8,7	290,0	9,6	320,0	10,8	360,0	12,5	416,7	14,2	473,3	15,4	513,3	16,9	563,3	19,0	633,3
10		9,7	161,7	11,7	195,0	12,9	215,0	14,5	241,7	16,7	278,3	19,1	318,3	20,7	345,0	22,7	378,3	25,6	426,7
15		11,4	126,7	13,7	152,2	15,1	167,8	16,9	187,8	19,6	217,8	22,4	248,9	24,2	268,9	26,6	295,6	30,0	333,3
20		12,7	105,8	15,2	126,7	16,8	140,0	18,9	157,5	21,8	181,7	24,9	207,5	26,9	224,2	29,6	246,7	33,4	278,3
30		14,7	81,7	17,6	97,8	19,4	107,8	21,9	121,7	25,3	140,6	28,9	160,6	31,2	173,3	34,3	190,6	38,7	215,0
45		16,9	62,6	20,3	75,2	22,4	83,0	25,2	93,3	29,2	108,1	33,3	123,3	36,0	133,3	39,6	146,7	44,6	165,2
60	1	18,7	51,9	22,5	62,5	24,8	68,9	27,9	77,5	32,3	89,7	36,9	102,5	39,8	110,6	43,7	121,4	49,4	137,2
90	1,5	21,5	39,8	25,8	47,8	28,5	52,8	32,1	59,4	37,1	68,7	42,4	78,5	45,8	84,8	50,3	93,1	56,7	105,0
120	2	23,7	32,9	28,5	39,6	31,5	43,8	35,4	49,2	41,0	56,9	46,7	64,9	50,5	70,1	55,5	77,1	62,6	86,9
180	3	27,2	25,2	32,7	30,3	36,1	33,4	40,6	37,6	47,0	43,5	53,6	49,6	58,0	53,7	63,7	59,0	71,8	66,5
240	4	30,0	20,8	36,1	25,1	39,8	27,6	44,7	31,0	51,8	36,0	59,1	41,0	63,9	44,4	70,2	48,8	79,2	55,0
360	6	34,4	15,9	41,3	19,1	45,6	21,1	51,3	23,8	59,4	27,5	67,8	31,4	73,3	33,9	80,4	37,2	90,7	42,0
540	9	39,4	12,2	47,4	14,6	52,3	16,1	58,7	18,1	68,1	21,0	77,7	24,0	83,9	25,9	92,2	28,5	104,0	32,1
720	12	43,4	10,0	52,2	12,1	57,6	13,3	64,7	15,0	74,9	17,3	85,5	19,8	92,4	21,4	101,5	23,5	114,5	26,5
1080	18	49,7	7,7	59,7	9,2	66,0	10,2	74,1	11,4	85,9	13,3	98,0	15,1	105,9	16,3	116,3	17,9	131,2	20,2
1440	24	54,8	6,3	65,8	7,6	72,6	8,4	81,6	9,4	94,5	10,9	107,9	12,5	116,6	13,5	128,0	14,8	144,4	16,7
2880	48	69,0	4,0	83,0	4,8	91,6	5,3	102,9	6,0	119,2	6,9	136,0	7,9	147,0	8,5	161,5	9,3	182,1	10,5
4320	72	79,1	3,1	95,0	3,7	104,9	4,0	117,8	4,5	136,5	5,3	155,8	6,0	168,4	6,5	184,9	7,1	208,6	8,0
5760	96	87,1	2,5	104,6	3,0	115,5	3,3	129,7	3,8	150,3	4,3	171,5	5,0	185,4	5,4	203,6	5,9	229,7	6,6
7200	120	93,8	2,2	112,7	2,6	124,4	2,9	139,8	3,2	161,9	3,7	184,8	4,3	199,8	4,6	219,4	5,1	247,4	5,7
8640	144	99,7	1,9	119,8	2,3	132,2	2,6	148,6	2,9	172,1	3,3	196,4	3,8	212,3	4,1	233,1	4,5	263,0	5,1
10080	168	105,0	1,7	126,1	2,1	139,2	2,3	156,4	2,6	181,2	3,0	206,8	3,4	223,5	3,7	245,5	4,1	276,9	4,6

# Starkniederschlagshöhen und -spenden gemäß KOSTRA-DWD-2020

## Rasterfeld 212144

(Zeile 212, Spalte 144)

### Örtliche Unsicherheiten in Abhängigkeit von Wiederkehrzeit T und Dauerstufe D

Dauerstufe D		Wiederkehrzeit T								
		1 a	2 a	3 a	5 a	10 a	20 a	30 a	50 a	100 a
min	Std	± %	± %	± %	± %	± %	± %	± %	± %	± %
5		22	23	23	24	24	25	25	25	26
10		25	26	27	27	28	29	29	29	29
15		27	28	28	29	29	30	30	30	31
20		27	28	28	29	30	30	30	31	31
30		26	27	28	29	29	30	30	30	31
45		25	26	27	28	28	29	29	29	30
60	1	24	25	26	26	27	28	28	28	29
90	1,5	23	24	24	25	25	26	26	27	27
120	2	22	23	23	24	24	25	25	25	26
180	3	20	21	21	22	22	23	23	23	24
240	4	19	20	20	21	21	22	22	22	23
360	6	18	19	19	19	20	20	20	21	21
540	9	17	18	18	18	19	19	19	19	20
720	12	17	17	18	18	18	18	19	19	19
1080	18	17	17	17	18	18	18	18	18	18
1440	24	18	18	18	18	18	18	18	18	18
2880	48	21	20	20	20	20	20	20	20	20
4320	72	23	23	22	22	22	22	22	22	21
5760	96	25	24	24	24	23	23	23	23	23
7200	120	26	26	25	25	25	24	24	24	24
8640	144	28	27	27	26	26	26	25	25	25
10080	168	29	28	28	27	27	27	26	26	26

### Parameter für abweichende T und D

#### Lokationsparameter $\xi$ (Xi)

18,94916309

#### Skalenparameter $\alpha$ (Alpha)

5,30926038

#### Formparameter $\kappa$ (Kappa)

-0,1

#### 1. Koutsoyiannis-Parameter $\theta$ (Theta)

0,01858072

#### 2. Koutsoyiannis-Parameter $\eta$ (Eta)

0,66577975

Parameter für dauerstufenübergreifende Extremwertschätzung nach KOUTSOYIANNIS et al. 1998.

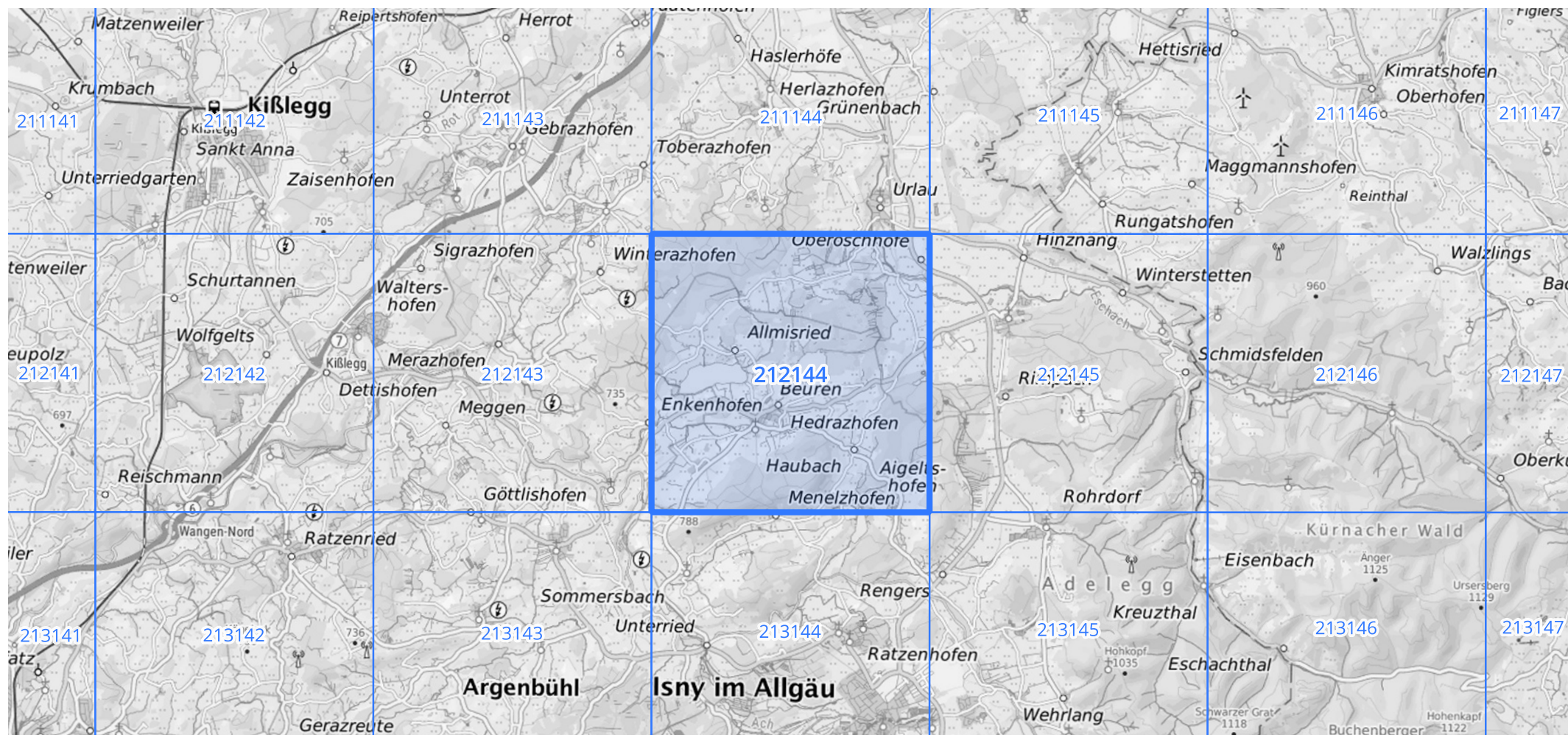
Siehe auch Anwendungshilfe zu KOSTRA-DWD-2020 des Deutschen Wetterdienstes.

## Starkniederschlagshöhen und -spenden gemäß KOSTRA-DWD-2020

## Rasterfeld 212144

(Zeile 212, Spalte 144)

## Übersichtskarte des Rasterfeldes 212144, M 1 : 100 000



Quelle Rasterdaten: KOSTRA-DWD-2020 des Deutschen Wetterdienstes, Stand 12/2022.

Seite 3 von 3

Kartendarstellung: © Bundesamt für Kartographie und Geodäsie (2023), Datenquellen: [https://sgx.geodatenzentrum.de/web\\_public/gdz/datenquellen/Datenquellen\\_TopPlusOpen.html](https://sgx.geodatenzentrum.de/web_public/gdz/datenquellen/Datenquellen_TopPlusOpen.html)

Für die Richtigkeit und Aktualität der Angaben wird keine Gewähr übernommen. Erstellt 01/2023.