

Starkniederschlagshöhen und -spenden gemäß KOSTRA-DWD-2020

Rasterfeld 212139

(Zeile 212, Spalte 139)

Regenspende und Bemessungsniederschlagswerte in Abhängigkeit von Wiederkehrzeit T und Dauerstufe D

Dauerstufe D		Wiederkehrzeit T																	
		1 a		2 a		3 a		5 a		10 a		20 a		30 a		50 a		100 a	
min	Std	mm	l / (s ha)	mm	l / (s ha)	mm	l / (s ha)	mm	l / (s ha)	mm	l / (s ha)	mm	l / (s ha)	mm	l / (s ha)	mm	l / (s ha)	mm	l / (s ha)
5		7,0	233,3	8,4	280,0	9,3	310,0	10,4	346,7	12,1	403,3	13,8	460,0	14,9	496,7	16,3	543,3	18,4	613,3
10		9,4	156,7	11,3	188,3	12,5	208,3	14,1	235,0	16,3	271,7	18,6	310,0	20,1	335,0	22,1	368,3	24,9	415,0
15		11,1	123,3	13,3	147,8	14,7	163,3	16,5	183,3	19,1	212,2	21,8	242,2	23,5	261,1	25,9	287,8	29,2	324,4
20		12,3	102,5	14,8	123,3	16,3	135,8	18,3	152,5	21,2	176,7	24,2	201,7	26,2	218,3	28,8	240,0	32,5	270,8
30		14,2	78,9	17,1	95,0	18,9	105,0	21,2	117,8	24,6	136,7	28,0	155,6	30,3	168,3	33,3	185,0	37,5	208,3
45		16,4	60,7	19,7	73,0	21,7	80,4	24,4	90,4	28,3	104,8	32,2	119,3	34,9	129,3	38,3	141,9	43,2	160,0
60	1	18,1	50,3	21,7	60,3	23,9	66,4	26,9	74,7	31,2	86,7	35,5	98,6	38,4	106,7	42,2	117,2	47,6	132,2
90	1,5	20,7	38,3	24,8	45,9	27,4	50,7	30,8	57,0	35,7	66,1	40,7	75,4	44,0	81,5	48,3	89,4	54,5	100,9
120	2	22,7	31,5	27,3	37,9	30,1	41,8	33,9	47,1	39,2	54,4	44,7	62,1	48,4	67,2	53,1	73,8	59,9	83,2
180	3	26,0	24,1	31,2	28,9	34,4	31,9	38,7	35,8	44,8	41,5	51,1	47,3	55,2	51,1	60,6	56,1	68,4	63,3
240	4	28,5	19,8	34,2	23,8	37,8	26,3	42,5	29,5	49,2	34,2	56,1	39,0	60,6	42,1	66,6	46,3	75,1	52,2
360	6	32,5	15,0	39,1	18,1	43,1	20,0	48,4	22,4	56,1	26,0	64,0	29,6	69,2	32,0	75,9	35,1	85,7	39,7
540	9	37,1	11,5	44,5	13,7	49,1	15,2	55,2	17,0	63,9	19,7	72,9	22,5	78,8	24,3	86,6	26,7	97,6	30,1
720	12	40,7	9,4	48,8	11,3	53,9	12,5	60,6	14,0	70,1	16,2	80,0	18,5	86,5	20,0	95,0	22,0	107,1	24,8
1080	18	46,3	7,1	55,7	8,6	61,4	9,5	69,0	10,6	79,9	12,3	91,2	14,1	98,6	15,2	108,2	16,7	122,1	18,8
1440	24	50,8	5,9	61,1	7,1	67,4	7,8	75,7	8,8	87,7	10,2	100,0	11,6	108,1	12,5	118,7	13,7	133,9	15,5
2880	48	63,5	3,7	76,3	4,4	84,2	4,9	94,6	5,5	109,5	6,3	125,0	7,2	135,1	7,8	148,3	8,6	167,3	9,7
4320	72	72,3	2,8	86,9	3,4	95,9	3,7	107,7	4,2	124,8	4,8	142,4	5,5	153,9	5,9	168,9	6,5	190,6	7,4
5760	96	79,3	2,3	95,3	2,8	105,2	3,0	118,2	3,4	136,8	4,0	156,1	4,5	168,8	4,9	185,3	5,4	209,0	6,0
7200	120	85,2	2,0	102,4	2,4	113,0	2,6	126,9	2,9	147,0	3,4	167,7	3,9	181,3	4,2	199,0	4,6	224,5	5,2
8640	144	90,4	1,7	108,5	2,1	119,8	2,3	134,6	2,6	155,9	3,0	177,8	3,4	192,2	3,7	211,0	4,1	238,0	4,6
10080	168	94,9	1,6	114,0	1,9	125,9	2,1	141,4	2,3	163,8	2,7	186,8	3,1	202,0	3,3	221,7	3,7	250,1	4,1

Starkniederschlagshöhen und -spenden gemäß KOSTRA-DWD-2020

Rasterfeld 212139

(Zeile 212, Spalte 139)

Örtliche Unsicherheiten in Abhängigkeit von Wiederkehrzeit T und Dauerstufe D

Dauerstufe D		Wiederkehrzeit T								
		1 a	2 a	3 a	5 a	10 a	20 a	30 a	50 a	100 a
min	Std	± %	± %	± %	± %	± %	± %	± %	± %	± %
5		22	23	24	24	25	25	26	26	26
10		25	26	27	27	28	29	29	29	30
15		26	27	28	28	29	30	30	30	31
20		26	28	28	29	29	30	30	31	31
30		26	27	28	29	29	30	30	30	31
45		25	26	27	28	28	29	29	29	30
60	1	24	25	26	26	27	28	28	28	29
90	1,5	22	23	24	25	25	26	26	27	27
120	2	21	22	23	23	24	25	25	25	26
180	3	20	21	21	22	22	23	23	23	24
240	4	19	20	20	20	21	22	22	22	22
360	6	18	19	19	19	20	20	20	21	21
540	9	18	18	18	19	19	19	20	20	20
720	12	18	18	18	19	19	19	19	20	20
1080	18	20	19	19	19	19	20	20	20	20
1440	24	21	20	20	20	20	20	20	20	20
2880	48	25	24	24	24	24	24	23	23	23
4320	72	28	27	27	27	26	26	26	26	26
5760	96	30	29	29	29	28	28	28	28	28
7200	120	32	31	31	30	30	30	30	29	29
8640	144	34	33	32	32	31	31	31	31	31
10080	168	35	34	34	33	33	32	32	32	32

Parameter für abweichende T und D

Lokationsparameter ξ (Xi)

18,36045685

Skalenparameter α (Alpha)

5,13200151

Formparameter κ (Kappa)

-0,1

1. Koutsoyiannis-Parameter θ (Theta)

0,02334584

2. Koutsoyiannis-Parameter η (Eta)

0,67918646

Parameter für dauerstufenübergreifende Extremwertschätzung nach KOUTSOYIANNIS et al. 1998.

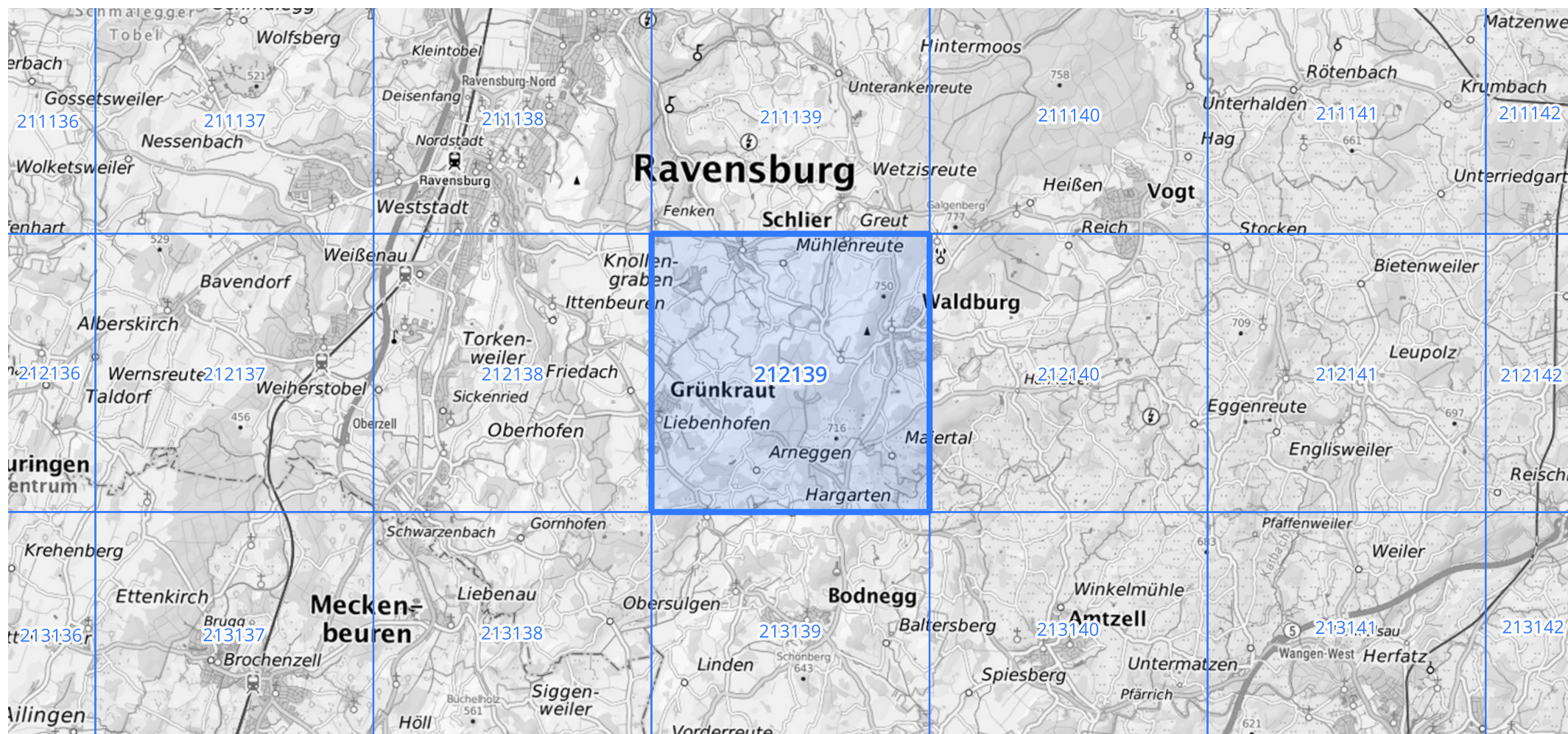
Siehe auch Anwendungshilfe zu KOSTRA-DWD-2020 des Deutschen Wetterdienstes.

Starkniederschlagshöhen und -spenden gemäß KOSTRA-DWD-2020

Rasterfeld 212139

(Zeile 212, Spalte 139)

Übersichtskarte des Rasterfeldes 212139, M 1 : 100 000



Quelle Rasterdaten: KOSTRA-DWD-2020 des Deutschen Wetterdienstes, Stand 12/2022.

Seite 3 von 3

Kartendarstellung: © Bundesamt für Kartographie und Geodäsie (2023), Datenquellen: https://sgx.geodatenzentrum.de/web_public/gdz/datenquellen/Datenquellen_TopPlusOpen.html

Für die Richtigkeit und Aktualität der Angaben wird keine Gewähr übernommen. Erstellt 01/2023.