

Starkniederschlagshöhen und -spenden gemäß KOSTRA-DWD-2020

Rasterfeld 212105

(Zeile 212, Spalte 105)

Regenspende und Bemessungsniederschlagswerte in Abhängigkeit von Wiederkehrzeit T und Dauerstufe D

Dauerstufe D		Wiederkehrzeit T																	
		1 a		2 a		3 a		5 a		10 a		20 a		30 a		50 a		100 a	
min	Std	mm	l / (s ha)	mm	l / (s ha)	mm	l / (s ha)	mm	l / (s ha)	mm	l / (s ha)	mm	l / (s ha)	mm	l / (s ha)	mm	l / (s ha)	mm	l / (s ha)
5		8,2	273,3	9,9	330,0	11,0	366,7	12,4	413,3	14,4	480,0	16,5	550,0	17,9	596,7	19,6	653,3	22,2	740,0
10		10,8	180,0	13,1	218,3	14,5	241,7	16,4	273,3	19,0	316,7	21,8	363,3	23,6	393,3	25,9	431,7	29,3	488,3
15		12,4	137,8	15,0	166,7	16,7	185,6	18,8	208,9	21,8	242,2	25,0	277,8	27,1	301,1	29,8	331,1	33,6	373,3
20		13,6	113,3	16,5	137,5	18,2	151,7	20,6	171,7	23,9	199,2	27,4	228,3	29,6	246,7	32,6	271,7	36,8	306,7
30		15,3	85,0	18,6	103,3	20,5	113,9	23,2	128,9	26,9	149,4	30,8	171,1	33,4	185,6	36,7	203,9	41,5	230,6
45		17,2	63,7	20,8	77,0	23,0	85,2	25,9	95,9	30,1	111,5	34,5	127,8	37,3	138,1	41,1	152,2	46,4	171,9
60	1	18,5	51,4	22,4	62,2	24,8	68,9	28,0	77,8	32,5	90,3	37,2	103,3	40,3	111,9	44,3	123,1	50,1	139,2
90	1,5	20,6	38,1	24,9	46,1	27,6	51,1	31,1	57,6	36,1	66,9	41,4	76,7	44,8	83,0	49,3	91,3	55,7	103,1
120	2	22,1	30,7	26,8	37,2	29,6	41,1	33,4	46,4	38,9	54,0	44,5	61,8	48,2	66,9	53,0	73,6	59,9	83,2
180	3	24,5	22,7	29,6	27,4	32,8	30,4	37,0	34,3	43,0	39,8	49,2	45,6	53,3	49,4	58,6	54,3	66,3	61,4
240	4	26,3	18,3	31,8	22,1	35,2	24,4	39,7	27,6	46,2	32,1	52,8	36,7	57,2	39,7	62,9	43,7	71,1	49,4
360	6	29,0	13,4	35,1	16,3	38,9	18,0	43,9	20,3	51,0	23,6	58,4	27,0	63,2	29,3	69,5	32,2	78,6	36,4
540	9	32,0	9,9	38,8	12,0	42,9	13,2	48,4	14,9	56,3	17,4	64,4	19,9	69,7	21,5	76,7	23,7	86,7	26,8
720	12	34,3	7,9	41,6	9,6	46,0	10,6	51,9	12,0	60,3	14,0	69,1	16,0	74,8	17,3	82,2	19,0	92,9	21,5
1080	18	37,9	5,8	45,8	7,1	50,8	7,8	57,2	8,8	66,5	10,3	76,2	11,8	82,4	12,7	90,7	14,0	102,5	15,8
1440	24	40,6	4,7	49,1	5,7	54,4	6,3	61,3	7,1	71,3	8,3	81,6	9,4	88,4	10,2	97,2	11,3	109,9	12,7
2880	48	48,0	2,8	58,0	3,4	64,3	3,7	72,5	4,2	84,3	4,9	96,4	5,6	104,4	6,0	114,8	6,6	129,8	7,5
4320	72	52,9	2,0	64,0	2,5	70,8	2,7	79,9	3,1	92,9	3,6	106,3	4,1	115,1	4,4	126,6	4,9	143,1	5,5
5760	96	56,6	1,6	68,5	2,0	75,9	2,2	85,6	2,5	99,5	2,9	113,9	3,3	123,3	3,6	135,6	3,9	153,3	4,4
7200	120	59,8	1,4	72,3	1,7	80,1	1,9	90,3	2,1	105,0	2,4	120,2	2,8	130,1	3,0	143,1	3,3	161,8	3,7
8640	144	62,4	1,2	75,6	1,5	83,7	1,6	94,3	1,8	109,7	2,1	125,5	2,4	135,9	2,6	149,5	2,9	169,0	3,3
10080	168	64,8	1,1	78,4	1,3	86,8	1,4	97,9	1,6	113,8	1,9	130,3	2,2	141,0	2,3	155,2	2,6	175,4	2,9

Starkniederschlagshöhen und -spenden gemäß KOSTRA-DWD-2020

Rasterfeld 212105

(Zeile 212, Spalte 105)

Örtliche Unsicherheiten in Abhängigkeit von Wiederkehrzeit T und Dauerstufe D

Dauerstufe D		Wiederkehrzeit T								
		1 a	2 a	3 a	5 a	10 a	20 a	30 a	50 a	100 a
min	Std	± %	± %	± %	± %	± %	± %	± %	± %	± %
5		15	16	16	16	17	17	18	18	18
10		18	19	20	21	21	22	22	23	23
15		20	21	22	23	24	24	25	25	26
20		21	23	23	24	25	26	26	26	27
30		22	24	24	25	26	27	27	28	28
45		22	24	25	25	26	27	27	28	28
60	1	22	24	24	25	26	27	27	28	28
90	1,5	21	23	24	24	25	26	27	27	27
120	2	21	22	23	24	25	25	26	26	27
180	3	19	21	22	22	23	24	25	25	25
240	4	19	20	21	22	23	23	24	24	25
360	6	18	19	20	20	21	22	22	23	23
540	9	17	18	18	19	20	21	21	21	22
720	12	16	17	18	18	19	20	20	21	21
1080	18	15	16	17	17	18	19	19	19	20
1440	24	15	16	16	17	18	18	19	19	19
2880	48	15	16	16	16	17	17	18	18	18
4320	72	16	16	16	17	17	17	18	18	18
5760	96	17	17	17	17	17	18	18	18	18
7200	120	18	17	17	17	18	18	18	18	18
8640	144	18	18	18	18	18	18	18	19	19
10080	168	19	18	18	18	18	19	19	19	19

Parameter für abweichende T und D

Lokationsparameter ξ (Xi)

18,97029473

Skalenparameter α (Alpha)

5,53733398

Formparameter κ (Kappa)

-0,1

1. Koutsoyiannis-Parameter θ (Theta)

0,03124942

2. Koutsoyiannis-Parameter η (Eta)

0,76013139

Parameter für dauerstufenübergreifende Extremwertschätzung nach KOUTSOYIANNIS et al. 1998.

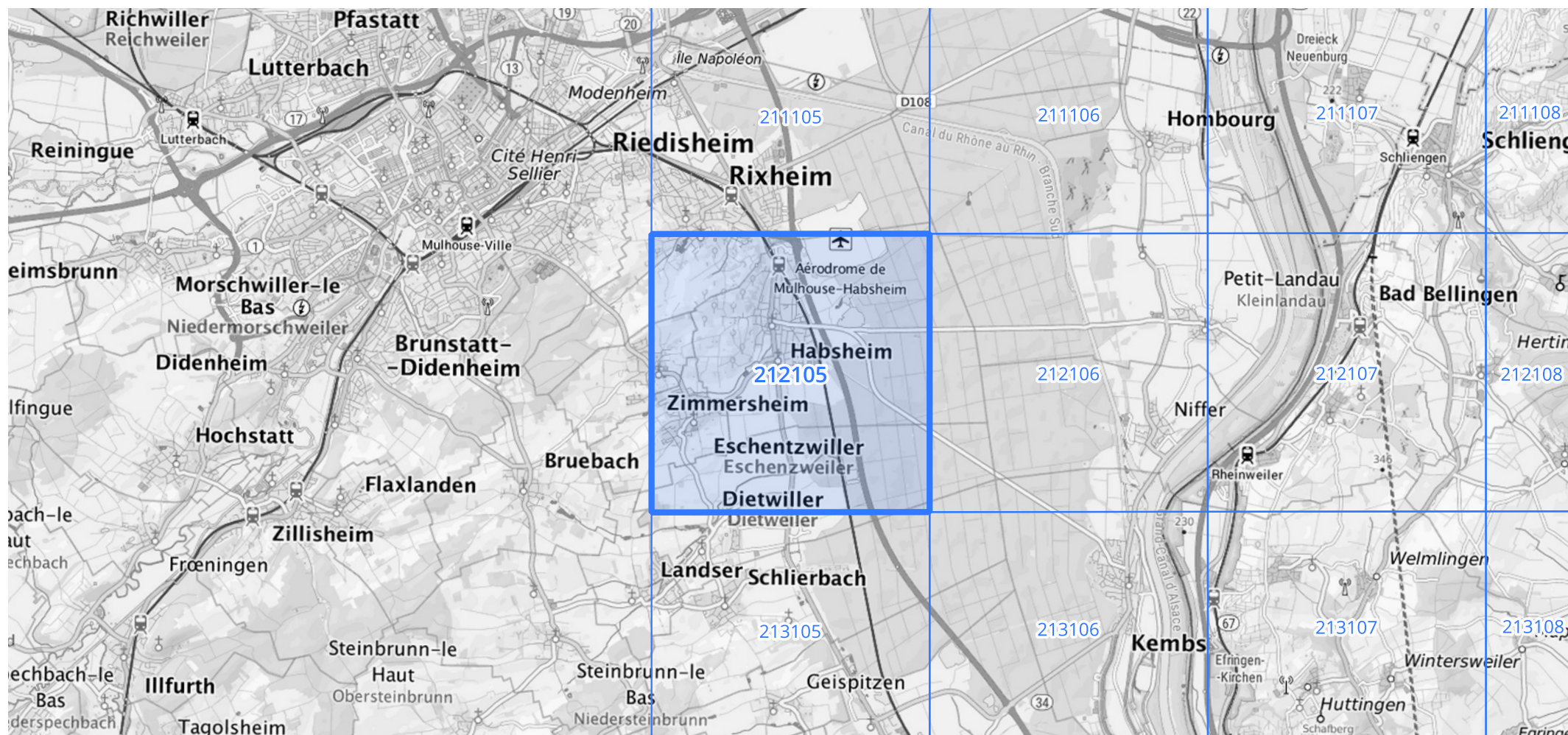
Siehe auch Anwendungshilfe zu KOSTRA-DWD-2020 des Deutschen Wetterdienstes.

Starkniederschlagshöhen und -spenden gemäß KOSTRA-DWD-2020

Rasterfeld 212105

(Zeile 212, Spalte 105)

Übersichtskarte des Rasterfeldes 212105, M 1 : 100 000



Quelle Rasterdaten: KOSTRA-DWD-2020 des Deutschen Wetterdienstes, Stand 12/2022.

Seite 3 von 3

Kartendarstellung: © Bundesamt für Kartographie und Geodäsie (2023), Datenquellen: https://sgx.geodatenzentrum.de/web_public/gdz/datenquellen/Datenquellen_TopPlusOpen.html

Für die Richtigkeit und Aktualität der Angaben wird keine Gewähr übernommen. Erstellt 01/2023.