

Starkniederschlagshöhen und -spenden gemäß KOSTRA-DWD-2020

Rasterfeld 211150

(Zeile 211, Spalte 150)

Regenspende und Bemessungsniederschlagswerte in Abhängigkeit von Wiederkehrzeit T und Dauerstufe D

Dauerstufe D		Wiederkehrzeit T																	
		1 a		2 a		3 a		5 a		10 a		20 a		30 a		50 a		100 a	
min	Std	mm	l / (s ha)	mm	l / (s ha)	mm	l / (s ha)	mm	l / (s ha)	mm	l / (s ha)	mm	l / (s ha)	mm	l / (s ha)	mm	l / (s ha)	mm	l / (s ha)
5		7,6	253,3	9,2	306,7	10,1	336,7	11,4	380,0	13,3	443,3	15,2	506,7	16,4	546,7	18,0	600,0	20,4	680,0
10		10,3	171,7	12,4	206,7	13,7	228,3	15,4	256,7	17,9	298,3	20,4	340,0	22,1	368,3	24,3	405,0	27,5	458,3
15		12,0	133,3	14,5	161,1	16,0	177,8	18,0	200,0	20,9	232,2	23,9	265,6	25,9	287,8	28,4	315,6	32,1	356,7
20		13,3	110,8	16,1	134,2	17,8	148,3	20,0	166,7	23,2	193,3	26,6	221,7	28,7	239,2	31,6	263,3	35,7	297,5
30		15,4	85,6	18,5	102,8	20,5	113,9	23,1	128,3	26,8	148,9	30,6	170,0	33,1	183,9	36,4	202,2	41,1	228,3
45		17,6	65,2	21,2	78,5	23,5	87,0	26,4	97,8	30,7	113,7	35,1	130,0	38,0	140,7	41,7	154,4	47,1	174,4
60	1	19,4	53,9	23,4	65,0	25,8	71,7	29,1	80,8	33,8	93,9	38,6	107,2	41,7	115,8	45,9	127,5	51,8	143,9
90	1,5	22,1	40,9	26,6	49,3	29,5	54,6	33,2	61,5	38,5	71,3	44,0	81,5	47,6	88,1	52,3	96,9	59,1	109,4
120	2	24,2	33,6	29,2	40,6	32,3	44,9	36,4	50,6	42,2	58,6	48,2	66,9	52,2	72,5	57,4	79,7	64,8	90,0
180	3	27,5	25,5	33,2	30,7	36,7	34,0	41,4	38,3	48,0	44,4	54,9	50,8	59,4	55,0	65,3	60,5	73,7	68,2
240	4	30,2	21,0	36,4	25,3	40,2	27,9	45,3	31,5	52,6	36,5	60,1	41,7	65,0	45,1	71,5	49,7	80,7	56,0
360	6	34,2	15,8	41,3	19,1	45,7	21,2	51,4	23,8	59,7	27,6	68,2	31,6	73,8	34,2	81,2	37,6	91,6	42,4
540	9	38,9	12,0	46,9	14,5	51,9	16,0	58,4	18,0	67,8	20,9	77,5	23,9	83,8	25,9	92,1	28,4	104,0	32,1
720	12	42,5	9,8	51,3	11,9	56,7	13,1	63,9	14,8	74,1	17,2	84,7	19,6	91,7	21,2	100,8	23,3	113,8	26,3
1080	18	48,3	7,5	58,2	9,0	64,4	9,9	72,5	11,2	84,1	13,0	96,2	14,8	104,0	16,0	114,3	17,6	129,1	19,9
1440	24	52,8	6,1	63,7	7,4	70,4	8,1	79,3	9,2	92,0	10,6	105,2	12,2	113,8	13,2	125,1	14,5	141,2	16,3
2880	48	65,5	3,8	79,0	4,6	87,3	5,1	98,3	5,7	114,1	6,6	130,5	7,6	141,1	8,2	155,1	9,0	175,2	10,1
4320	72	74,3	2,9	89,6	3,5	99,1	3,8	111,5	4,3	129,5	5,0	148,0	5,7	160,1	6,2	176,0	6,8	198,7	7,7
5760	96	81,2	2,3	97,9	2,8	108,3	3,1	121,9	3,5	141,6	4,1	161,8	4,7	175,0	5,1	192,4	5,6	217,3	6,3
7200	120	87,0	2,0	105,0	2,4	116,1	2,7	130,7	3,0	151,7	3,5	173,4	4,0	187,6	4,3	206,2	4,8	232,9	5,4
8640	144	92,1	1,8	111,1	2,1	122,8	2,4	138,3	2,7	160,5	3,1	183,5	3,5	198,5	3,8	218,2	4,2	246,4	4,8
10080	168	96,6	1,6	116,5	1,9	128,9	2,1	145,1	2,4	168,4	2,8	192,5	3,2	208,3	3,4	228,9	3,8	258,5	4,3

Starkniederschlagshöhen und -spenden gemäß KOSTRA-DWD-2020

Rasterfeld 211150

(Zeile 211, Spalte 150)

Örtliche Unsicherheiten in Abhängigkeit von Wiederkehrzeit T und Dauerstufe D

Dauerstufe D		Wiederkehrzeit T								
		1 a	2 a	3 a	5 a	10 a	20 a	30 a	50 a	100 a
min	Std	± %	± %	± %	± %	± %	± %	± %	± %	± %
5		19	20	21	21	21	22	22	22	23
10		24	25	25	26	26	27	27	27	27
15		26	27	27	28	28	29	29	29	29
20		27	27	28	28	29	29	30	30	30
30		27	28	28	29	29	30	30	30	31
45		27	28	28	29	29	30	30	30	30
60	1	26	27	28	28	29	29	29	30	30
90	1,5	25	26	26	27	27	28	28	28	29
120	2	24	25	25	26	26	27	27	27	28
180	3	23	23	24	24	25	25	25	26	26
240	4	21	22	23	23	24	24	24	25	25
360	6	20	21	21	21	22	22	23	23	23
540	9	18	19	19	20	20	21	21	21	21
720	12	17	18	18	19	19	20	20	20	20
1080	18	16	17	17	17	18	18	18	19	19
1440	24	16	16	16	17	17	17	18	18	18
2880	48	15	15	15	15	15	16	16	16	16
4320	72	15	15	15	15	15	15	15	15	16
5760	96	15	15	15	15	15	15	15	15	15
7200	120	16	15	15	15	15	15	15	15	16
8640	144	16	16	16	15	15	16	16	16	16
10080	168	17	16	16	16	16	16	16	16	16

Parameter für abweichende T und D

Lokationsparameter ξ (Xi)

19,70552437

Skalenparameter α (Alpha)

5,64906194

Formparameter κ (Kappa)

-0,1

1. Koutsoyiannis-Parameter θ (Theta)

0,02483574

2. Koutsoyiannis-Parameter η (Eta)

0,68960668

Parameter für dauerstufenübergreifende Extremwertschätzung nach KOUTSOYIANNIS et al. 1998.

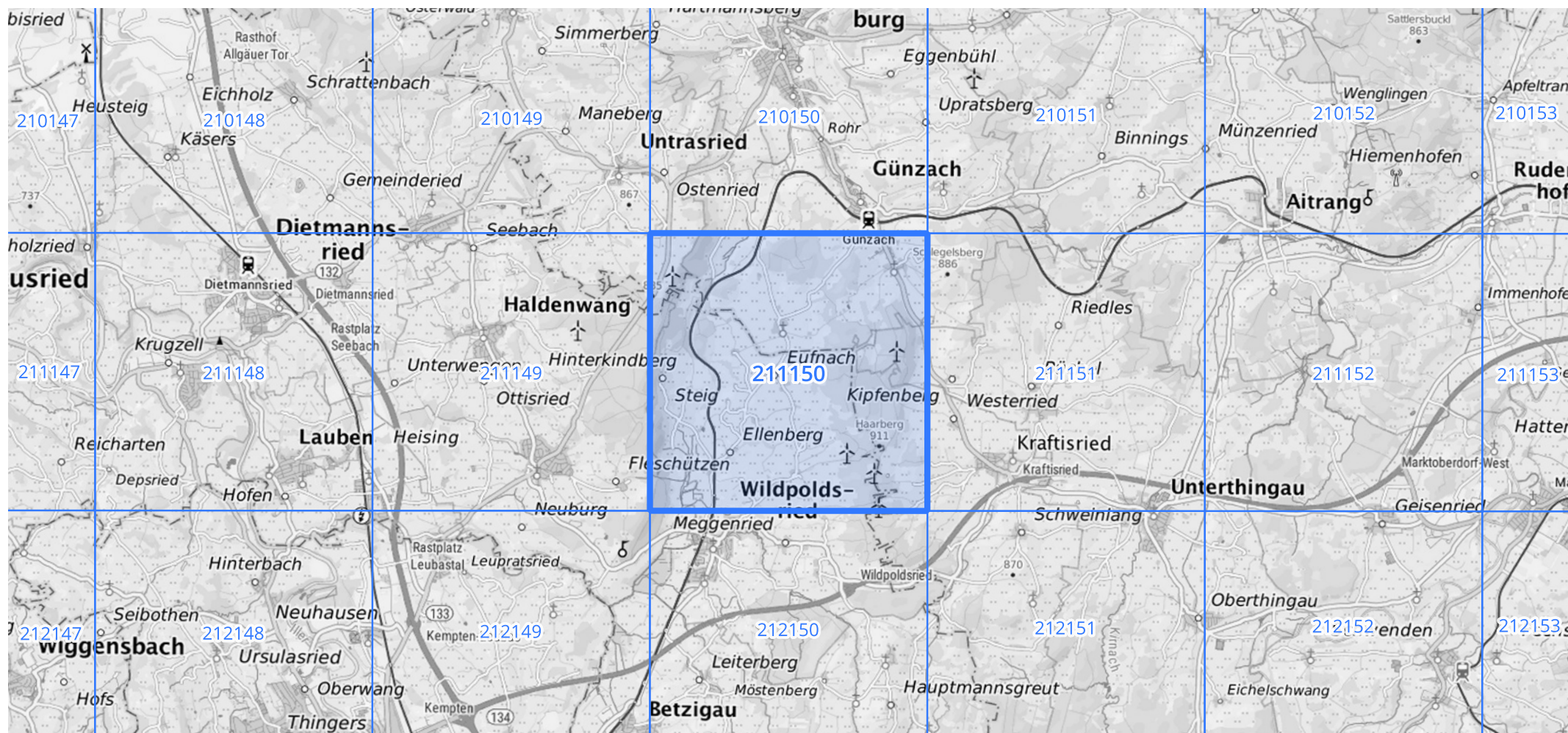
Siehe auch Anwendungshilfe zu KOSTRA-DWD-2020 des Deutschen Wetterdienstes.

Starkniederschlagshöhen und -spenden gemäß KOSTRA-DWD-2020

Rasterfeld 211150

(Zeile 211, Spalte 150)

Übersichtskarte des Rasterfeldes 211150, M 1 : 100 000



Quelle Rasterdaten: KOSTRA-DWD-2020 des Deutschen Wetterdienstes, Stand 12/2022.

Seite 3 von 3

Kartendarstellung: © Bundesamt für Kartographie und Geodäsie (2023), Datenquellen: https://sgx.geodatenzentrum.de/web_public/gdz/datenquellen/Datenquellen_TopPlusOpen.html

Für die Richtigkeit und Aktualität der Angaben wird keine Gewähr übernommen. Erstellt 01/2023.