

Starkniederschlagshöhen und -spenden gemäß KOSTRA-DWD-2020

Rasterfeld 211142

(Zeile 211, Spalte 142)

Regenspende und Bemessungsniederschlagswerte in Abhängigkeit von Wiederkehrzeit T und Dauerstufe D

Dauerstufe D	Wiederkehrzeit T																		
	1 a		2 a		3 a		5 a		10 a		20 a		30 a		50 a		100 a		
	min	Std	mm	l / (s ha)	mm	l / (s ha)	mm	l / (s ha)	mm	l / (s ha)	mm	l / (s ha)	mm	l / (s ha)	mm	l / (s ha)	mm	l / (s ha)	
5		7,1	236,7	8,6	286,7	9,5	316,7	10,7	356,7	12,3	410,0	14,1	470,0	15,2	506,7	16,7	556,7	18,9	630,0
10		9,6	160,0	11,5	191,7	12,7	211,7	14,3	238,3	16,6	276,7	19,0	316,7	20,5	341,7	22,5	375,0	25,4	423,3
15		11,2	124,4	13,5	150,0	14,9	165,6	16,8	186,7	19,5	216,7	22,2	246,7	24,0	266,7	26,4	293,3	29,8	331,1
20		12,5	104,2	15,0	125,0	16,6	138,3	18,7	155,8	21,6	180,0	24,7	205,8	26,7	222,5	29,3	244,2	33,1	275,8
30		14,5	80,6	17,4	96,7	19,2	106,7	21,6	120,0	25,0	138,9	28,6	158,9	30,9	171,7	34,0	188,9	38,3	212,8
45		16,7	61,9	20,0	74,1	22,1	81,9	24,9	92,2	28,8	106,7	32,9	121,9	35,6	131,9	39,1	144,8	44,1	163,3
60	1	18,4	51,1	22,1	61,4	24,4	67,8	27,5	76,4	31,8	88,3	36,3	100,8	39,3	109,2	43,2	120,0	48,7	135,3
90	1,5	21,1	39,1	25,4	47,0	28,0	51,9	31,5	58,3	36,5	67,6	41,7	77,2	45,1	83,5	49,5	91,7	55,9	103,5
120	2	23,2	32,2	27,9	38,8	30,8	42,8	34,7	48,2	40,2	55,8	45,9	63,8	49,6	68,9	54,5	75,7	61,5	85,4
180	3	26,6	24,6	32,0	29,6	35,3	32,7	39,7	36,8	46,0	42,6	52,5	48,6	56,8	52,6	62,4	57,8	70,4	65,2
240	4	29,2	20,3	35,2	24,4	38,8	26,9	43,7	30,3	50,6	35,1	57,8	40,1	62,5	43,4	68,6	47,6	77,4	53,8
360	6	33,4	15,5	40,2	18,6	44,4	20,6	49,9	23,1	57,8	26,8	66,0	30,6	71,4	33,1	78,4	36,3	88,5	41,0
540	9	38,2	11,8	45,9	14,2	50,7	15,6	57,0	17,6	66,1	20,4	75,4	23,3	81,6	25,2	89,6	27,7	101,1	31,2
720	12	41,9	9,7	50,5	11,7	55,7	12,9	62,7	14,5	72,6	16,8	82,9	19,2	89,7	20,8	98,5	22,8	111,1	25,7
1080	18	47,9	7,4	57,6	8,9	63,7	9,8	71,6	11,0	83,0	12,8	94,7	14,6	102,4	15,8	112,5	17,4	126,9	19,6
1440	24	52,6	6,1	63,3	7,3	69,9	8,1	78,6	9,1	91,2	10,6	104,1	12,0	112,5	13,0	123,6	14,3	139,5	16,1
2880	48	66,1	3,8	79,5	4,6	87,8	5,1	98,7	5,7	114,4	6,6	130,6	7,6	141,2	8,2	155,1	9,0	175,0	10,1
4320	72	75,4	2,9	90,7	3,5	100,2	3,9	112,7	4,3	130,6	5,0	149,1	5,8	161,2	6,2	177,1	6,8	199,8	7,7
5760	96	82,9	2,4	99,7	2,9	110,1	3,2	123,8	3,6	143,5	4,2	163,8	4,7	177,1	5,1	194,5	5,6	219,5	6,4
7200	120	89,1	2,1	107,2	2,5	118,4	2,7	133,1	3,1	154,3	3,6	176,2	4,1	190,5	4,4	209,3	4,8	236,2	5,5
8640	144	94,6	1,8	113,8	2,2	125,7	2,4	141,3	2,7	163,8	3,2	187,0	3,6	202,2	3,9	222,1	4,3	250,7	4,8
10080	168	99,5	1,6	119,7	2,0	132,2	2,2	148,6	2,5	172,3	2,8	196,7	3,3	212,7	3,5	233,6	3,9	263,6	4,4

Starkniederschlagshöhen und -spenden gemäß KOSTRA-DWD-2020

Rasterfeld 211142

(Zeile 211, Spalte 142)

Örtliche Unsicherheiten in Abhängigkeit von Wiederkehrzeit T und Dauerstufe D

Dauerstufe D		Wiederkehrzeit T								
		1 a	2 a	3 a	5 a	10 a	20 a	30 a	50 a	100 a
min	Std	± %	± %	± %	± %	± %	± %	± %	± %	± %
5		22	23	24	24	25	25	26	26	26
10		25	26	27	27	28	28	29	29	29
15		26	27	28	28	29	30	30	30	31
20		26	27	28	28	29	30	30	30	31
30		26	27	28	28	29	29	30	30	31
45		25	26	26	27	28	29	29	29	30
60	1	24	25	25	26	27	27	28	28	28
90	1,5	22	23	24	24	25	26	26	26	27
120	2	21	22	23	23	24	24	25	25	26
180	3	20	21	21	22	22	23	23	23	24
240	4	19	20	20	20	21	22	22	22	22
360	6	18	19	19	19	20	20	20	21	21
540	9	18	18	18	19	19	19	19	20	20
720	12	18	18	18	18	19	19	19	19	19
1080	18	19	19	19	19	19	19	19	19	19
1440	24	20	20	20	19	20	20	20	20	20
2880	48	24	23	23	23	22	22	22	22	22
4320	72	27	26	26	25	25	25	25	25	24
5760	96	29	28	28	27	27	27	27	26	26
7200	120	31	30	30	29	29	28	28	28	28
8640	144	33	31	31	31	30	30	30	29	29
10080	168	34	33	32	32	31	31	31	31	30

Parameter für abweichende T und D

Lokationsparameter ξ (Xi)

18,64927874

Skalenparameter α (Alpha)

5,26109818

Formparameter κ (Kappa)

-0,1

1. Koutsoyiannis-Parameter θ (Theta)

0,02054369

2. Koutsoyiannis-Parameter η (Eta)

0,67309266

Parameter für dauerstufenübergreifende Extremwertschätzung nach KOUTSOYIANNIS et al. 1998.

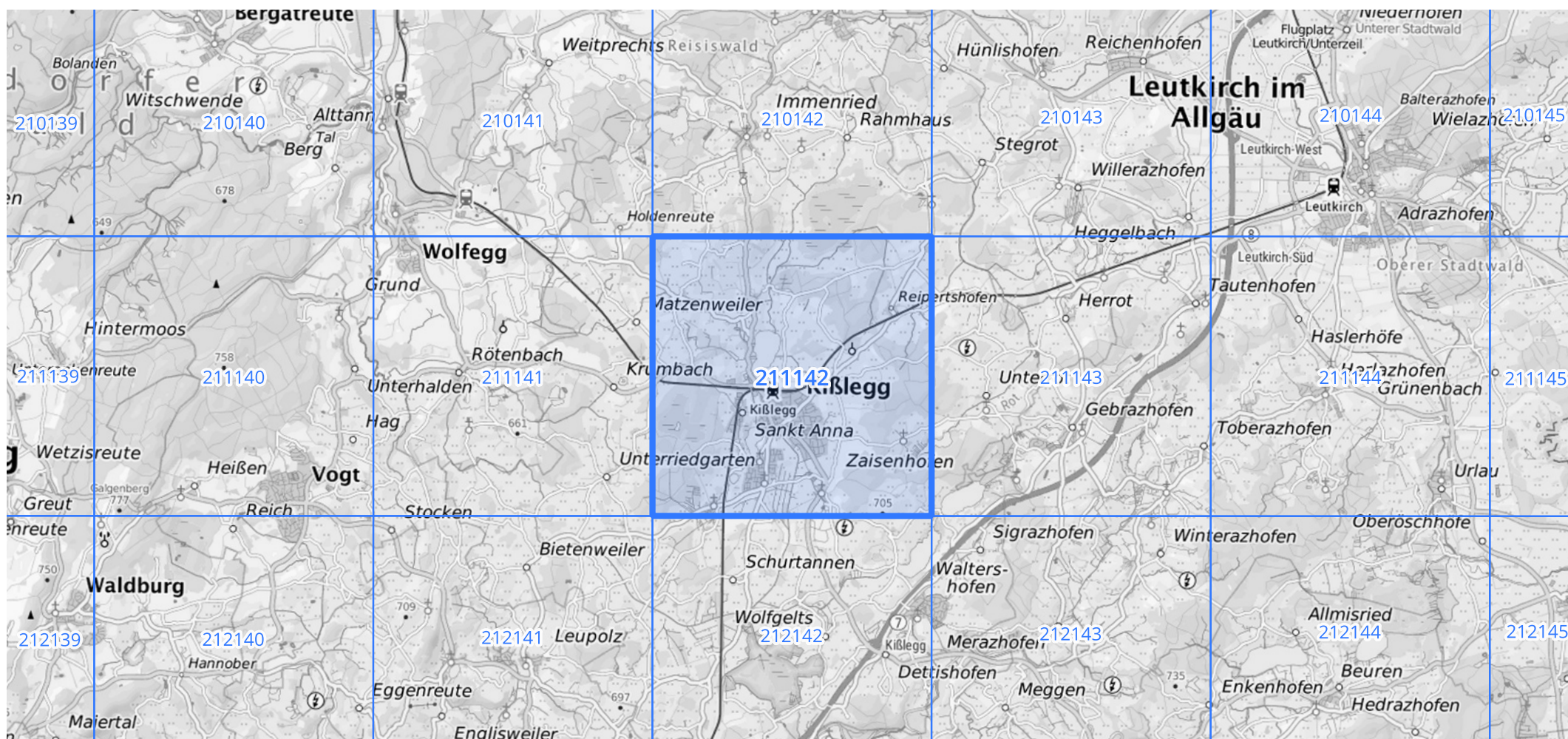
Siehe auch Anwendungshilfe zu KOSTRA-DWD-2020 des Deutschen Wetterdienstes.

Starkniederschlagshöhen und -spenden gemäß KOSTRA-DWD-2020

Rasterfeld 211142

(Zeile 211, Spalte 142)

Übersichtskarte des Rasterfeldes 211142, M 1 : 100 000



Quelle Rasterdaten: KOSTRA-DWD-2020 des Deutschen Wetterdienstes, Stand 12/2022.

Seite 3 von 3

Kartendarstellung: © Bundesamt für Kartographie und Geodäsie (2023), Datenquellen: https://sgx.geodatenzentrum.de/web_public/gdz/datenquellen/Datenquellen_TopPlusOpen.html

Für die Richtigkeit und Aktualität der Angaben wird keine Gewähr übernommen. Erstellt 01/2023.