

Starkniederschlagshöhen und -spenden gemäß KOSTRA-DWD-2020

Rasterfeld 211140

(Zeile 211, Spalte 140)

Regenspende und Bemessungsniederschlagswerte in Abhängigkeit von Wiederkehrzeit T und Dauerstufe D

Dauerstufe D		Wiederkehrzeit T																	
		1 a		2 a		3 a		5 a		10 a		20 a		30 a		50 a		100 a	
min	Std	mm	l / (s ha)	mm	l / (s ha)	mm	l / (s ha)	mm	l / (s ha)	mm	l / (s ha)	mm	l / (s ha)	mm	l / (s ha)	mm	l / (s ha)	mm	l / (s ha)
5		7,1	236,7	8,6	286,7	9,4	313,3	10,6	353,3	12,3	410,0	14,0	466,7	15,1	503,3	16,6	553,3	18,7	623,3
10		9,6	160,0	11,5	191,7	12,7	211,7	14,2	236,7	16,5	275,0	18,8	313,3	20,3	338,3	22,3	371,7	25,1	418,3
15		11,2	124,4	13,4	148,9	14,8	164,4	16,6	184,4	19,3	214,4	22,0	244,4	23,7	263,3	26,0	288,9	29,4	326,7
20		12,4	103,3	14,9	124,2	16,5	137,5	18,5	154,2	21,4	178,3	24,4	203,3	26,4	220,0	28,9	240,8	32,6	271,7
30		14,3	79,4	17,2	95,6	19,0	105,6	21,3	118,3	24,7	137,2	28,1	156,1	30,4	168,9	33,4	185,6	37,6	208,9
45		16,5	61,1	19,8	73,3	21,8	80,7	24,5	90,7	28,3	104,8	32,3	119,6	34,9	129,3	38,3	141,9	43,2	160,0
60	1	18,1	50,3	21,7	60,3	24,0	66,7	26,9	74,7	31,2	86,7	35,6	98,9	38,4	106,7	42,2	117,2	47,6	132,2
90	1,5	20,7	38,3	24,9	46,1	27,4	50,7	30,8	57,0	35,6	65,9	40,6	75,2	43,9	81,3	48,2	89,3	54,4	100,7
120	2	22,7	31,5	27,3	37,9	30,1	41,8	33,8	46,9	39,1	54,3	44,6	61,9	48,2	66,9	52,9	73,5	59,7	82,9
180	3	25,9	24,0	31,1	28,8	34,3	31,8	38,5	35,6	44,6	41,3	50,9	47,1	55,0	50,9	60,4	55,9	68,1	63,1
240	4	28,4	19,7	34,1	23,7	37,7	26,2	42,3	29,4	48,9	34,0	55,8	38,8	60,3	41,9	66,2	46,0	74,7	51,9
360	6	32,4	15,0	38,9	18,0	42,9	19,9	48,1	22,3	55,7	25,8	63,6	29,4	68,7	31,8	75,4	34,9	85,0	39,4
540	9	36,9	11,4	44,2	13,6	48,8	15,1	54,8	16,9	63,4	19,6	72,3	22,3	78,2	24,1	85,8	26,5	96,8	29,9
720	12	40,4	9,4	48,5	11,2	53,5	12,4	60,1	13,9	69,5	16,1	79,3	18,4	85,7	19,8	94,0	21,8	106,0	24,5
1080	18	46,0	7,1	55,2	8,5	60,9	9,4	68,3	10,5	79,1	12,2	90,2	13,9	97,5	15,0	107,0	16,5	120,7	18,6
1440	24	50,4	5,8	60,5	7,0	66,7	7,7	74,9	8,7	86,7	10,0	98,8	11,4	106,8	12,4	117,3	13,6	132,2	15,3
2880	48	62,8	3,6	75,4	4,4	83,1	4,8	93,3	5,4	108,0	6,3	123,2	7,1	133,1	7,7	146,1	8,5	164,8	9,5
4320	72	71,4	2,8	85,7	3,3	94,5	3,6	106,2	4,1	122,9	4,7	140,1	5,4	151,4	5,8	166,2	6,4	187,4	7,2
5760	96	78,3	2,3	93,9	2,7	103,6	3,0	116,3	3,4	134,6	3,9	153,5	4,4	165,9	4,8	182,1	5,3	205,4	5,9
7200	120	84,0	1,9	100,8	2,3	111,2	2,6	124,8	2,9	144,5	3,3	164,8	3,8	178,1	4,1	195,5	4,5	220,4	5,1
8640	144	89,0	1,7	106,8	2,1	117,8	2,3	132,3	2,6	153,1	3,0	174,6	3,4	188,7	3,6	207,1	4,0	233,6	4,5
10080	168	93,5	1,5	112,2	1,9	123,7	2,0	138,9	2,3	160,8	2,7	183,4	3,0	198,2	3,3	217,5	3,6	245,3	4,1

Starkniederschlagshöhen und -spenden gemäß KOSTRA-DWD-2020

Rasterfeld 211140

(Zeile 211, Spalte 140)

Örtliche Unsicherheiten in Abhängigkeit von Wiederkehrzeit T und Dauerstufe D

Dauerstufe D		Wiederkehrzeit T								
		1 a	2 a	3 a	5 a	10 a	20 a	30 a	50 a	100 a
min	Std	± %	± %	± %	± %	± %	± %	± %	± %	± %
5		22	23	24	24	25	25	26	26	26
10		25	26	27	27	28	29	29	29	30
15		26	27	28	28	29	30	30	30	31
20		26	27	28	29	29	30	30	31	31
30		26	27	28	28	29	30	30	30	31
45		25	26	27	27	28	29	29	29	30
60	1	24	25	26	26	27	27	28	28	29
90	1,5	22	23	24	24	25	26	26	26	27
120	2	21	22	23	23	24	24	25	25	26
180	3	20	21	21	21	22	23	23	23	24
240	4	19	19	20	20	21	22	22	22	22
360	6	18	18	19	19	20	20	20	21	21
540	9	18	18	18	18	19	19	19	20	20
720	12	18	18	18	18	19	19	19	19	19
1080	18	19	19	19	19	19	19	19	19	19
1440	24	21	20	20	20	20	20	20	20	20
2880	48	25	24	24	23	23	23	23	23	23
4320	72	28	27	27	26	26	26	25	25	25
5760	96	30	29	29	28	28	28	28	27	27
7200	120	32	31	31	30	30	29	29	29	29
8640	144	34	33	32	32	31	31	31	31	30
10080	168	35	34	34	33	33	32	32	32	32

Parameter für abweichende T und D

Lokationsparameter ξ (Xi)

18,40439454

Skalenparameter α (Alpha)

5,11220571

Formparameter κ (Kappa)

-0,1

1. Koutsoyiannis-Parameter θ (Theta)

0,02179954

2. Koutsoyiannis-Parameter η (Eta)

0,68271276

Parameter für dauerstufenübergreifende Extremwertschätzung nach KOUTSOYIANNIS et al. 1998.

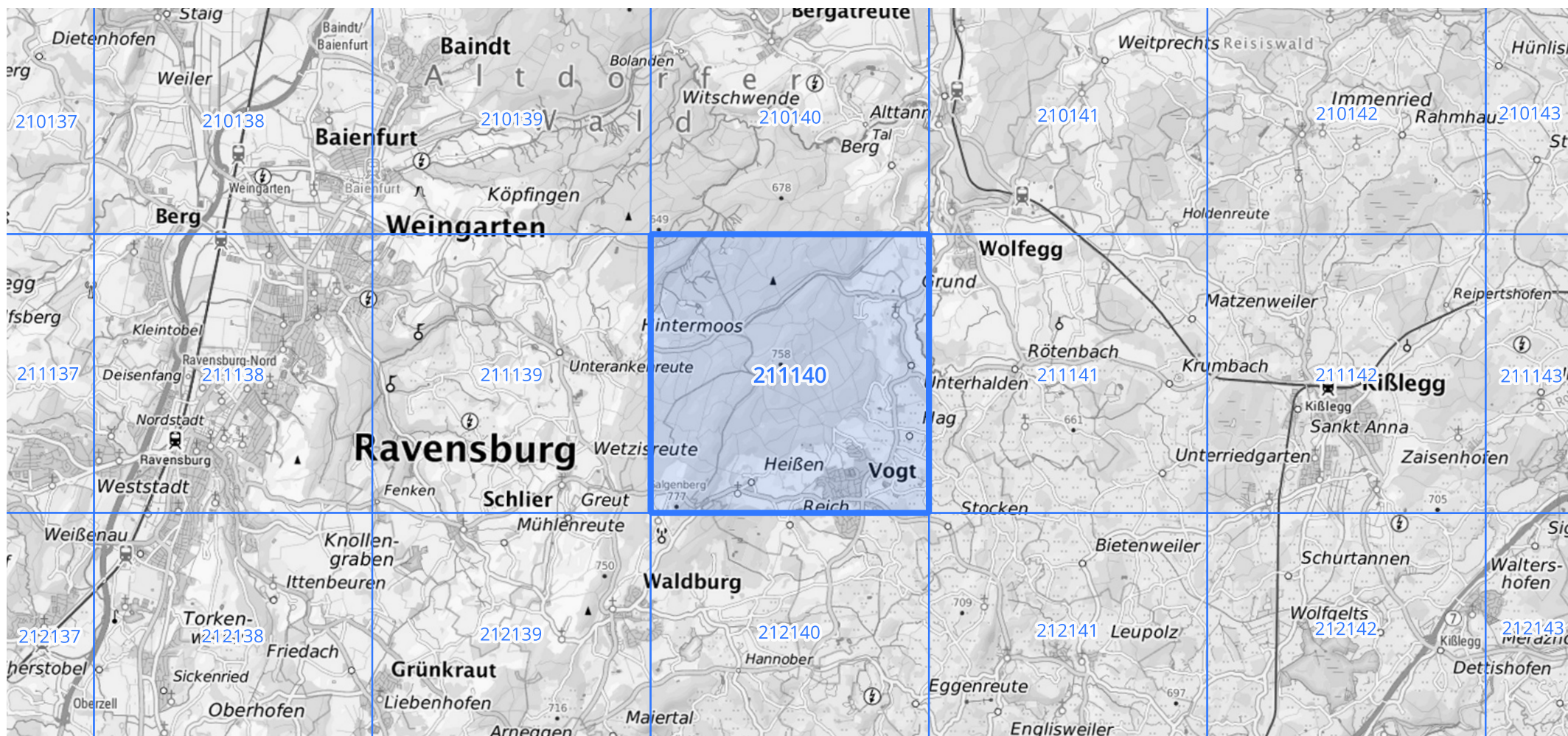
Siehe auch Anwendungshilfe zu KOSTRA-DWD-2020 des Deutschen Wetterdienstes.

Starkniederschlagshöhen und -spenden gemäß KOSTRA-DWD-2020

Rasterfeld 211140

(Zeile 211, Spalte 140)

Übersichtskarte des Rasterfeldes 211140, M 1 : 100 000



Quelle Rasterdaten: KOSTRA-DWD-2020 des Deutschen Wetterdienstes, Stand 12/2022.

Seite 3 von 3

Kartendarstellung: © Bundesamt für Kartographie und Geodäsie (2023), Datenquellen: https://sgx.geodatenzentrum.de/web_public/gdz/datenquellen/Datenquellen_TopPlusOpen.html

Für die Richtigkeit und Aktualität der Angaben wird keine Gewähr übernommen. Erstellt 01/2023.