

Starkniederschlagshöhen und -spenden gemäß KOSTRA-DWD-2020

Rasterfeld 211107

(Zeile 211, Spalte 107)

Regenspende und Bemessungsniederschlagswerte in Abhängigkeit von Wiederkehrzeit T und Dauerstufe D

Dauerstufe D		Wiederkehrzeit T																	
		1 a		2 a		3 a		5 a		10 a		20 a		30 a		50 a		100 a	
min	Std	mm	l / (s ha)	mm	l / (s ha)	mm	l / (s ha)	mm	l / (s ha)	mm	l / (s ha)	mm	l / (s ha)	mm	l / (s ha)	mm	l / (s ha)	mm	l / (s ha)
5		8,0	266,7	9,6	320,0	10,7	356,7	12,1	403,3	14,0	466,7	16,1	536,7	17,4	580,0	19,1	636,7	21,6	720,0
10		10,6	176,7	12,9	215,0	14,2	236,7	16,1	268,3	18,7	311,7	21,4	356,7	23,2	386,7	25,5	425,0	28,8	480,0
15		12,3	136,7	14,8	164,4	16,4	182,2	18,5	205,6	21,6	240,0	24,7	274,4	26,8	297,8	29,4	326,7	33,3	370,0
20		13,5	112,5	16,3	135,8	18,1	150,8	20,4	170,0	23,7	197,5	27,1	225,8	29,4	245,0	32,3	269,2	36,6	305,0
30		15,2	84,4	18,5	102,8	20,4	113,3	23,1	128,3	26,8	148,9	30,7	170,6	33,3	185,0	36,6	203,3	41,4	230,0
45		17,1	63,3	20,7	76,7	23,0	85,2	25,9	95,9	30,2	111,9	34,5	127,8	37,4	138,5	41,1	152,2	46,5	172,2
60	1	18,6	51,7	22,5	62,5	24,9	69,2	28,1	78,1	32,7	90,8	37,4	103,9	40,5	112,5	44,6	123,9	50,4	140,0
90	1,5	20,7	38,3	25,1	46,5	27,8	51,5	31,3	58,0	36,4	67,4	41,7	77,2	45,2	83,7	49,7	92,0	56,2	104,1
120	2	22,3	31,0	27,0	37,5	30,0	41,7	33,8	46,9	39,3	54,6	45,0	62,5	48,7	67,6	53,6	74,4	60,6	84,2
180	3	24,8	23,0	30,0	27,8	33,3	30,8	37,5	34,7	43,7	40,5	50,0	46,3	54,2	50,2	59,6	55,2	67,4	62,4
240	4	26,7	18,5	32,3	22,4	35,8	24,9	40,4	28,1	47,0	32,6	53,8	37,4	58,3	40,5	64,1	44,5	72,5	50,3
360	6	29,6	13,7	35,9	16,6	39,7	18,4	44,8	20,7	52,1	24,1	59,7	27,6	64,6	29,9	71,1	32,9	80,4	37,2
540	9	32,8	10,1	39,7	12,3	44,0	13,6	49,7	15,3	57,8	17,8	66,2	20,4	71,6	22,1	78,8	24,3	89,1	27,5
720	12	35,3	8,2	42,7	9,9	47,3	10,9	53,4	12,4	62,1	14,4	71,1	16,5	77,0	17,8	84,7	19,6	95,8	22,2
1080	18	39,1	6,0	47,3	7,3	52,4	8,1	59,1	9,1	68,8	10,6	78,8	12,2	85,3	13,2	93,8	14,5	106,1	16,4
1440	24	42,0	4,9	50,9	5,9	56,4	6,5	63,6	7,4	74,0	8,6	84,7	9,8	91,7	10,6	100,9	11,7	114,0	13,2
2880	48	50,0	2,9	60,5	3,5	67,0	3,9	75,6	4,4	88,0	5,1	100,7	5,8	109,1	6,3	120,0	6,9	135,7	7,9
4320	72	55,3	2,1	67,0	2,6	74,2	2,9	83,7	3,2	97,4	3,8	111,5	4,3	120,7	4,7	132,8	5,1	150,2	5,8
5760	96	59,4	1,7	72,0	2,1	79,7	2,3	89,9	2,6	104,6	3,0	119,8	3,5	129,7	3,8	142,7	4,1	161,4	4,7
7200	120	62,8	1,5	76,1	1,8	84,3	2,0	95,1	2,2	110,6	2,6	126,7	2,9	137,2	3,2	150,9	3,5	170,6	3,9
8640	144	65,8	1,3	79,6	1,5	88,2	1,7	99,5	1,9	115,8	2,2	132,6	2,6	143,6	2,8	157,9	3,0	178,6	3,4
10080	168	68,3	1,1	82,8	1,4	91,7	1,5	103,4	1,7	120,3	2,0	137,8	2,3	149,2	2,5	164,1	2,7	185,6	3,1

Starkniederschlagshöhen und -spenden gemäß KOSTRA-DWD-2020

Rasterfeld 211107

(Zeile 211, Spalte 107)

Örtliche Unsicherheiten in Abhängigkeit von Wiederkehrzeit T und Dauerstufe D

Dauerstufe D		Wiederkehrzeit T								
		1 a	2 a	3 a	5 a	10 a	20 a	30 a	50 a	100 a
min	Std	± %	± %	± %	± %	± %	± %	± %	± %	± %
5		15	15	16	16	17	17	17	18	18
10		19	20	20	21	22	22	22	23	23
15		21	22	23	23	24	25	25	25	26
20		22	23	24	25	25	26	26	27	27
30		23	25	25	26	27	27	28	28	28
45		24	25	26	26	27	28	28	28	29
60	1	24	25	25	26	27	27	28	28	29
90	1,5	23	24	25	25	26	27	27	28	28
120	2	22	24	24	25	26	26	27	27	27
180	3	21	22	23	24	24	25	25	26	26
240	4	20	22	22	23	24	24	25	25	25
360	6	19	20	21	22	22	23	23	24	24
540	9	18	19	20	20	21	22	22	22	23
720	12	17	18	19	19	20	21	21	21	22
1080	18	16	17	18	18	19	20	20	20	21
1440	24	16	17	17	18	18	19	19	20	20
2880	48	16	16	16	17	17	18	18	18	19
4320	72	16	16	16	17	17	18	18	18	18
5760	96	16	16	16	17	17	18	18	18	18
7200	120	17	17	17	17	17	18	18	18	18
8640	144	17	17	17	17	18	18	18	18	19
10080	168	17	17	17	18	18	18	18	18	19

Parameter für abweichende T und D

Lokationsparameter ξ (Xi)

19,01896322

Skalenparameter α (Alpha)

5,58012364

Formparameter κ (Kappa)

-0,1

1. Koutsoyiannis-Parameter θ (Theta)

0,03282827

2. Koutsoyiannis-Parameter η (Eta)

0,75022088

Parameter für dauerstufenübergreifende Extremwertschätzung nach KOUTSOYIANNIS et al. 1998.

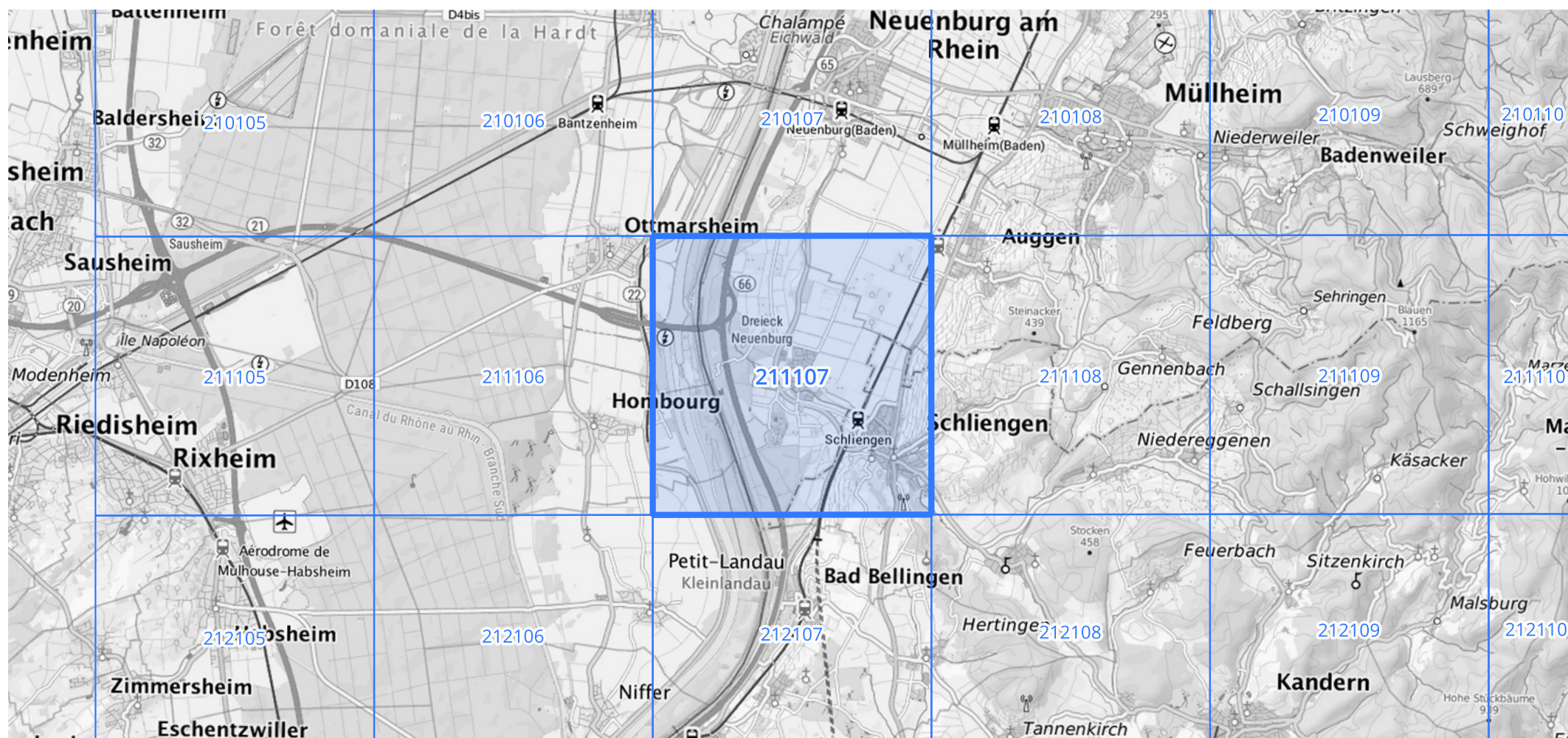
Siehe auch Anwendungshilfe zu KOSTRA-DWD-2020 des Deutschen Wetterdienstes.

Starkniederschlagshöhen und -spenden gemäß KOSTRA-DWD-2020

Rasterfeld 211107

(Zeile 211, Spalte 107)

Übersichtskarte des Rasterfeldes 211107, M 1 : 100 000



Quelle Rasterdaten: KOSTRA-DWD-2020 des Deutschen Wetterdienstes, Stand 12/2022.

Seite 3 von 3

Kartendarstellung: © Bundesamt für Kartographie und Geodäsie (2023), Datenquellen: https://sgx.geodatenzentrum.de/web_public/gdz/datenquellen/Datenquellen_TopPlusOpen.html

Für die Richtigkeit und Aktualität der Angaben wird keine Gewähr übernommen. Erstellt 01/2023.