

Starkniederschlagshöhen und -spenden gemäß KOSTRA-DWD-2020

Rasterfeld 210142

(Zeile 210, Spalte 142)

Regenspende und Bemessungsniederschlagswerte in Abhängigkeit von Wiederkehrzeit T und Dauerstufe D

Dauerstufe D		Wiederkehrzeit T																	
		1 a		2 a		3 a		5 a		10 a		20 a		30 a		50 a		100 a	
min	Std	mm	l / (s ha)	mm	l / (s ha)	mm	l / (s ha)	mm	l / (s ha)	mm	l / (s ha)	mm	l / (s ha)	mm	l / (s ha)	mm	l / (s ha)	mm	l / (s ha)
5		7,4	246,7	9,0	300,0	9,9	330,0	11,2	373,3	13,0	433,3	14,9	496,7	16,1	536,7	17,7	590,0	20,0	666,7
10		9,9	165,0	11,9	198,3	13,2	220,0	14,9	248,3	17,3	288,3	19,8	330,0	21,4	356,7	23,6	393,3	26,6	443,3
15		11,5	127,8	13,9	154,4	15,4	171,1	17,3	192,2	20,1	223,3	23,0	255,6	24,9	276,7	27,4	304,4	31,0	344,4
20		12,7	105,8	15,4	128,3	17,0	141,7	19,2	160,0	22,3	185,8	25,5	212,5	27,6	230,0	30,4	253,3	34,4	286,7
30		14,7	81,7	17,7	98,3	19,6	108,9	22,1	122,8	25,7	142,8	29,4	163,3	31,8	176,7	35,0	194,4	39,5	219,4
45		16,8	62,2	20,3	75,2	22,5	83,3	25,3	93,7	29,4	108,9	33,7	124,8	36,5	135,2	40,1	148,5	45,3	167,8
60	1	18,5	51,4	22,3	61,9	24,7	68,6	27,9	77,5	32,4	90,0	37,0	102,8	40,1	111,4	44,1	122,5	49,8	138,3
90	1,5	21,1	39,1	25,5	47,2	28,2	52,2	31,8	58,9	37,0	68,5	42,3	78,3	45,8	84,8	50,3	93,1	56,9	105,4
120	2	23,1	32,1	28,0	38,9	31,0	43,1	34,9	48,5	40,6	56,4	46,4	64,4	50,2	69,7	55,2	76,7	62,4	86,7
180	3	26,4	24,4	31,9	29,5	35,3	32,7	39,8	36,9	46,2	42,8	52,9	49,0	57,2	53,0	62,9	58,2	71,1	65,8
240	4	28,9	20,1	34,9	24,2	38,7	26,9	43,6	30,3	50,6	35,1	57,9	40,2	62,7	43,5	69,0	47,9	77,9	54,1
360	6	32,9	15,2	39,7	18,4	44,0	20,4	49,6	23,0	57,6	26,7	65,9	30,5	71,4	33,1	78,5	36,3	88,7	41,1
540	9	37,4	11,5	45,2	14,0	50,0	15,4	56,4	17,4	65,5	20,2	75,0	23,1	81,2	25,1	89,3	27,6	100,9	31,1
720	12	41,0	9,5	49,5	11,5	54,8	12,7	61,8	14,3	71,8	16,6	82,1	19,0	88,9	20,6	97,8	22,6	110,5	25,6
1080	18	46,6	7,2	56,3	8,7	62,3	9,6	70,2	10,8	81,6	12,6	93,4	14,4	101,1	15,6	111,2	17,2	125,6	19,4
1440	24	51,0	5,9	61,7	7,1	68,3	7,9	76,9	8,9	89,4	10,3	102,3	11,8	110,7	12,8	121,8	14,1	137,6	15,9
2880	48	63,5	3,7	76,8	4,4	85,0	4,9	95,8	5,5	111,3	6,4	127,4	7,4	137,9	8,0	151,6	8,8	171,3	9,9
4320	72	72,2	2,8	87,3	3,4	96,6	3,7	108,9	4,2	126,5	4,9	144,8	5,6	156,7	6,0	172,3	6,6	194,7	7,5
5760	96	79,1	2,3	95,6	2,8	105,8	3,1	119,2	3,4	138,6	4,0	158,5	4,6	171,6	5,0	188,7	5,5	213,2	6,2
7200	120	84,8	2,0	102,5	2,4	113,5	2,6	127,9	3,0	148,7	3,4	170,1	3,9	184,1	4,3	202,5	4,7	228,8	5,3
8640	144	89,9	1,7	108,6	2,1	120,2	2,3	135,5	2,6	157,5	3,0	180,2	3,5	195,0	3,8	214,5	4,1	242,4	4,7
10080	168	94,3	1,6	114,0	1,9	126,2	2,1	142,3	2,4	165,4	2,7	189,2	3,1	204,8	3,4	225,2	3,7	254,5	4,2

Starkniederschlagshöhen und -spenden gemäß KOSTRA-DWD-2020

Rasterfeld 210142

(Zeile 210, Spalte 142)

Örtliche Unsicherheiten in Abhängigkeit von Wiederkehrzeit T und Dauerstufe D

Dauerstufe D		Wiederkehrzeit T								
		1 a	2 a	3 a	5 a	10 a	20 a	30 a	50 a	100 a
min	Std	± %	± %	± %	± %	± %	± %	± %	± %	± %
5		21	22	23	23	24	24	25	25	25
10		24	25	26	26	27	28	28	28	29
15		25	26	27	27	28	29	29	29	30
20		25	27	27	28	29	29	29	30	30
30		25	26	27	28	28	29	29	30	30
45		24	26	26	27	27	28	28	29	29
60	1	24	25	25	26	27	27	27	28	28
90	1,5	22	23	24	24	25	26	26	26	27
120	2	21	22	23	23	24	24	25	25	25
180	3	20	21	21	22	22	23	23	23	24
240	4	19	20	20	21	21	22	22	22	23
360	6	18	19	19	19	20	20	21	21	21
540	9	18	18	18	19	19	19	20	20	20
720	12	18	18	18	19	19	19	19	19	20
1080	18	19	19	19	19	19	19	19	19	20
1440	24	20	19	19	19	19	20	20	20	20
2880	48	23	23	22	22	22	22	22	22	22
4320	72	26	25	25	24	24	24	24	24	24
5760	96	28	27	27	26	26	26	26	25	25
7200	120	30	29	28	28	28	27	27	27	27
8640	144	31	30	30	29	29	29	28	28	28
10080	168	33	31	31	31	30	30	30	29	29

Parameter für abweichende T und D

Lokationsparameter ξ (Xi)

18,7243114

Skalenparameter α (Alpha)

5,43643511

Formparameter κ (Kappa)

-0,1

1. Koutsoyiannis-Parameter θ (Theta)

0,01892814

2. Koutsoyiannis-Parameter η (Eta)

0,6842834

Parameter für dauerstufenübergreifende Extremwertschätzung nach KOUTSOYIANNIS et al. 1998.

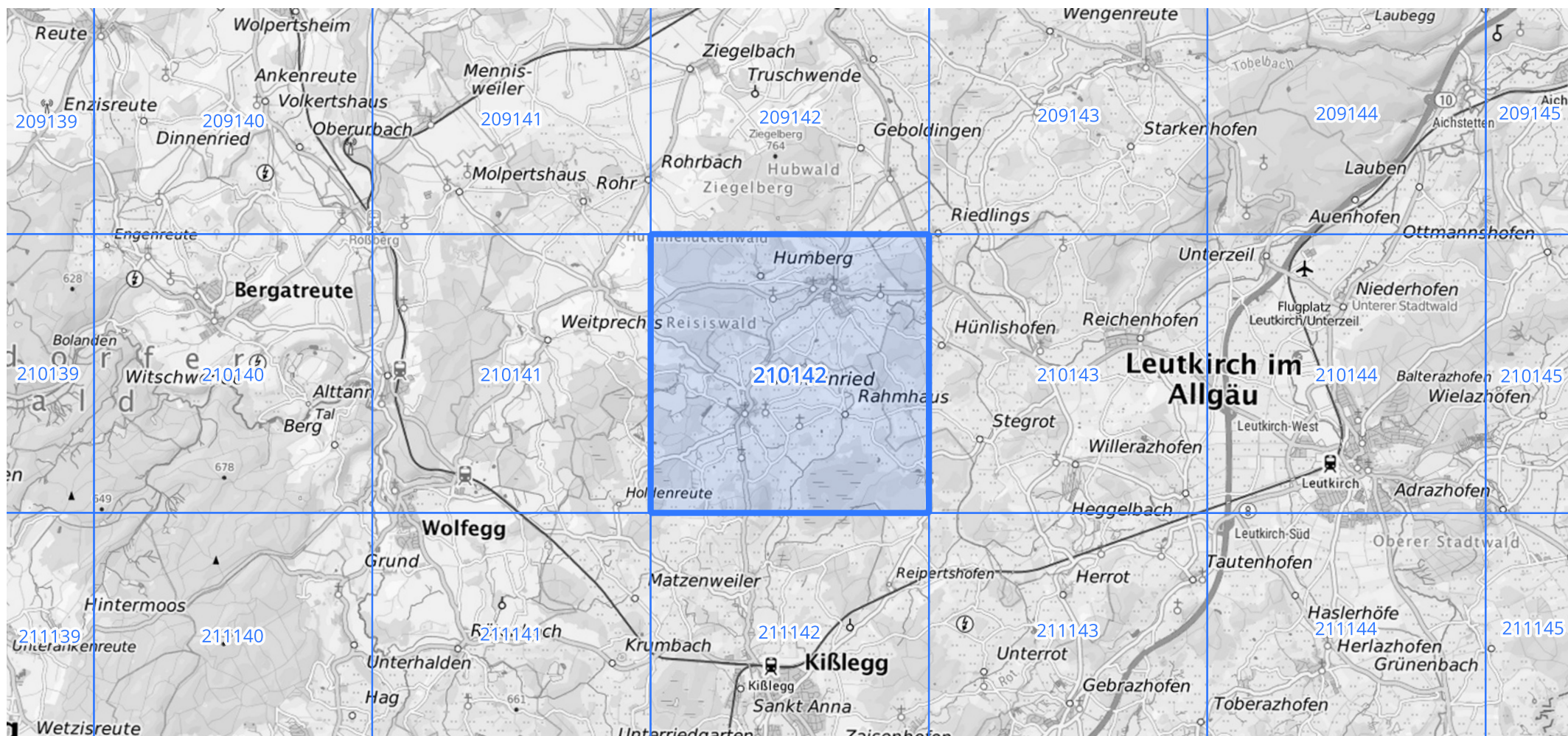
Siehe auch Anwendungshilfe zu KOSTRA-DWD-2020 des Deutschen Wetterdienstes.

Starkniederschlagshöhen und -spenden gemäß KOSTRA-DWD-2020

Rasterfeld 210142

(Zeile 210, Spalte 142)

Übersichtskarte des Rasterfeldes 210142, M 1 : 100 000



Quelle Rasterdaten: KOSTRA-DWD-2020 des Deutschen Wetterdienstes, Stand 12/2022.

Seite 3 von 3

Kartendarstellung: © Bundesamt für Kartographie und Geodäsie (2023), Datenquellen: https://sgx.geodatenzentrum.de/web_public/gdz/datenquellen/Datenquellen_TopPlusOpen.html

Für die Richtigkeit und Aktualität der Angaben wird keine Gewähr übernommen. Erstellt 01/2023.