

Starkniederschlagshöhen und -spenden gemäß KOSTRA-DWD-2020

Rasterfeld 210139

(Zeile 210, Spalte 139)

Regenspende und Bemessungsniederschlagswerte in Abhängigkeit von Wiederkehrzeit T und Dauerstufe D

Dauerstufe D		Wiederkehrzeit T																	
		1 a		2 a		3 a		5 a		10 a		20 a		30 a		50 a		100 a	
min	Std	mm	l / (s ha)	mm	l / (s ha)	mm	l / (s ha)	mm	l / (s ha)	mm	l / (s ha)	mm	l / (s ha)	mm	l / (s ha)	mm	l / (s ha)	mm	l / (s ha)
5		7,4	246,7	8,8	293,3	9,7	323,3	10,9	363,3	12,6	420,0	14,4	480,0	15,6	520,0	17,1	570,0	19,3	643,3
10		9,8	163,3	11,7	195,0	13,0	216,7	14,5	241,7	16,8	280,0	19,2	320,0	20,7	345,0	22,8	380,0	25,7	428,3
15		11,4	126,7	13,6	151,1	15,0	166,7	16,9	187,8	19,5	216,7	22,3	247,8	24,1	267,8	26,4	293,3	29,8	331,1
20		12,6	105,0	15,1	125,8	16,6	138,3	18,7	155,8	21,6	180,0	24,6	205,0	26,6	221,7	29,2	243,3	33,0	275,0
30		14,4	80,0	17,3	96,1	19,1	106,1	21,4	118,9	24,8	137,8	28,3	157,2	30,5	169,4	33,5	186,1	37,8	210,0
45		16,4	60,7	19,7	73,0	21,8	80,7	24,4	90,4	28,3	104,8	32,2	119,3	34,8	128,9	38,2	141,5	43,1	159,6
60	1	18,0	50,0	21,6	60,0	23,8	66,1	26,8	74,4	31,0	86,1	35,3	98,1	38,1	105,8	41,9	116,4	47,2	131,1
90	1,5	20,4	37,8	24,5	45,4	27,0	50,0	30,4	56,3	35,1	65,0	40,1	74,3	43,3	80,2	47,5	88,0	53,6	99,3
120	2	22,3	31,0	26,8	37,2	29,6	41,1	33,2	46,1	38,4	53,3	43,8	60,8	47,3	65,7	51,9	72,1	58,5	81,3
180	3	25,3	23,4	30,3	28,1	33,5	31,0	37,6	34,8	43,5	40,3	49,6	45,9	53,6	49,6	58,8	54,4	66,3	61,4
240	4	27,6	19,2	33,1	23,0	36,5	25,3	41,0	28,5	47,4	32,9	54,1	37,6	58,5	40,6	64,2	44,6	72,3	50,2
360	6	31,2	14,4	37,4	17,3	41,3	19,1	46,3	21,4	53,6	24,8	61,2	28,3	66,1	30,6	72,5	33,6	81,8	37,9
540	9	35,3	10,9	42,3	13,1	46,7	14,4	52,4	16,2	60,6	18,7	69,1	21,3	74,7	23,1	82,0	25,3	92,4	28,5
720	12	38,5	8,9	46,1	10,7	50,9	11,8	57,1	13,2	66,1	15,3	75,4	17,5	81,4	18,8	89,4	20,7	100,8	23,3
1080	18	43,4	6,7	52,1	8,0	57,5	8,9	64,5	10,0	74,7	11,5	85,1	13,1	92,0	14,2	101,0	15,6	113,8	17,6
1440	24	47,4	5,5	56,8	6,6	62,7	7,3	70,3	8,1	81,4	9,4	92,8	10,7	100,3	11,6	110,1	12,7	124,1	14,4
2880	48	58,3	3,4	69,9	4,0	77,1	4,5	86,6	5,0	100,2	5,8	114,3	6,6	123,5	7,1	135,5	7,8	152,8	8,8
4320	72	65,8	2,5	79,0	3,0	87,1	3,4	97,8	3,8	113,2	4,4	129,0	5,0	139,4	5,4	153,0	5,9	172,5	6,7
5760	96	71,8	2,1	86,1	2,5	94,9	2,7	106,6	3,1	123,3	3,6	140,6	4,1	152,0	4,4	166,8	4,8	188,0	5,4
7200	120	76,7	1,8	92,0	2,1	101,5	2,3	113,9	2,6	131,9	3,1	150,4	3,5	162,5	3,8	178,3	4,1	201,0	4,7
8640	144	81,0	1,6	97,2	1,9	107,2	2,1	120,3	2,3	139,3	2,7	158,8	3,1	171,6	3,3	188,3	3,6	212,3	4,1
10080	168	84,9	1,4	101,8	1,7	112,3	1,9	126,0	2,1	145,9	2,4	166,3	2,7	179,7	3,0	197,2	3,3	222,4	3,7

Starkniederschlagshöhen und -spenden gemäß KOSTRA-DWD-2020

Rasterfeld 210139

(Zeile 210, Spalte 139)

Örtliche Unsicherheiten in Abhängigkeit von Wiederkehrzeit T und Dauerstufe D

Dauerstufe D		Wiederkehrzeit T								
		1 a	2 a	3 a	5 a	10 a	20 a	30 a	50 a	100 a
min	Std	± %	± %	± %	± %	± %	± %	± %	± %	± %
5		20	21	22	22	23	23	24	24	24
10		23	24	25	26	26	27	27	27	28
15		24	26	26	27	28	28	28	29	29
20		25	26	27	27	28	29	29	29	30
30		25	26	27	27	28	29	29	29	30
45		24	25	26	27	27	28	28	29	29
60	1	23	24	25	26	26	27	27	28	28
90	1,5	22	23	24	24	25	26	26	26	27
120	2	21	22	23	23	24	24	25	25	25
180	3	20	21	21	22	22	23	23	23	24
240	4	19	20	20	21	21	22	22	22	23
360	6	18	19	19	20	20	21	21	21	21
540	9	18	18	18	19	19	20	20	20	20
720	12	18	18	18	19	19	19	19	20	20
1080	18	19	19	19	19	19	19	19	20	20
1440	24	20	20	20	20	20	20	20	20	20
2880	48	24	23	23	23	23	23	23	22	22
4320	72	27	26	26	25	25	25	25	25	25
5760	96	29	28	28	27	27	27	27	26	26
7200	120	31	30	29	29	29	28	28	28	28
8640	144	32	31	31	30	30	30	29	29	29
10080	168	34	33	32	32	31	31	31	30	30

Parameter für abweichende T und D

Lokationsparameter ξ (Xi)

18,31067209

Skalenparameter α (Alpha)

5,07393619

Formparameter κ (Kappa)

-0,1

1. Koutsoyiannis-Parameter θ (Theta)

0,02255517

2. Koutsoyiannis-Parameter η (Eta)

0,70056525

Parameter für dauerstufenübergreifende Extremwertschätzung nach KOUTSOYIANNIS et al. 1998.

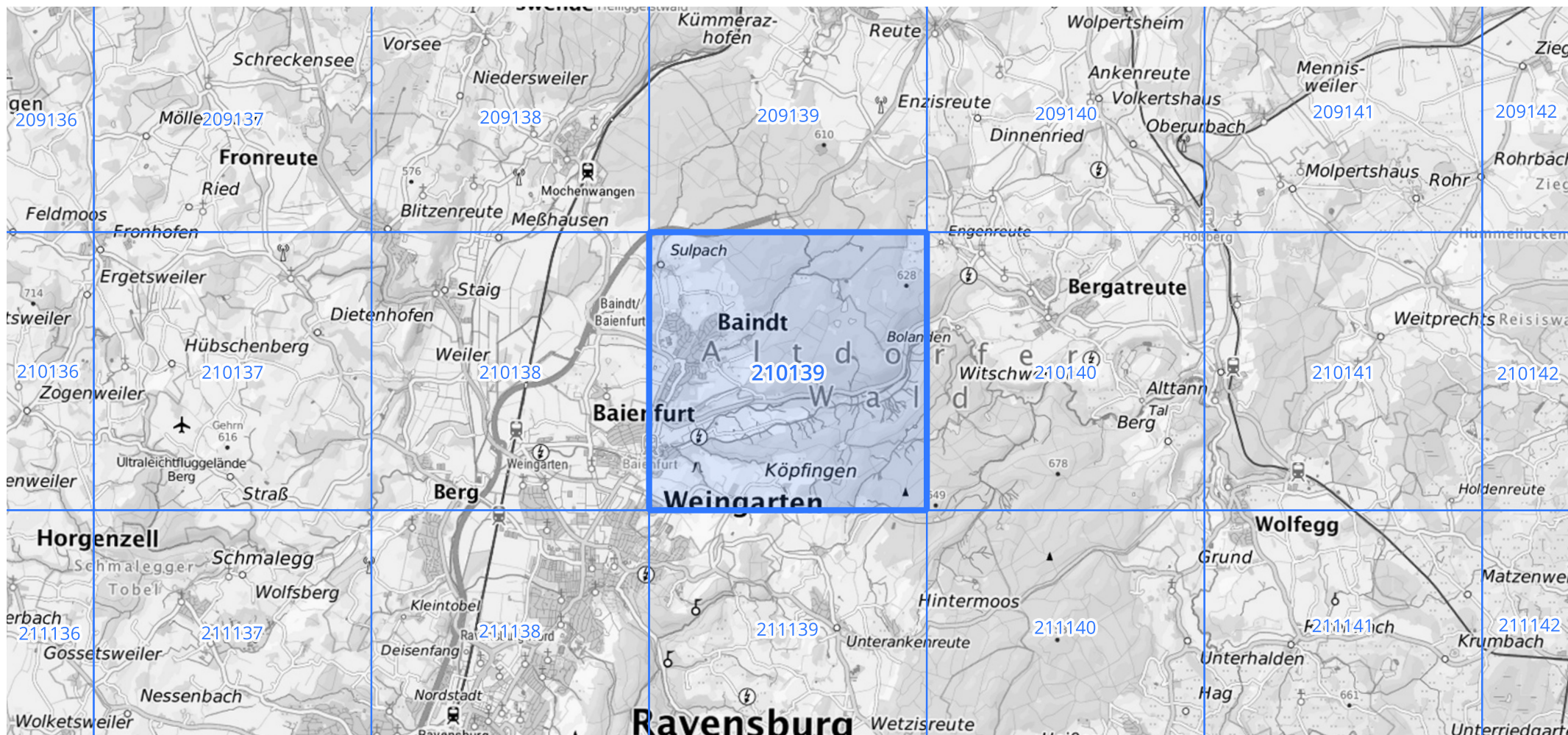
Siehe auch Anwendungshilfe zu KOSTRA-DWD-2020 des Deutschen Wetterdienstes.

Starkniederschlagshöhen und -spenden gemäß KOSTRA-DWD-2020

Rasterfeld 210139

(Zeile 210, Spalte 139)

Übersichtskarte des Rasterfeldes 210139, M 1 : 100 000



Quelle Rasterdaten: KOSTRA-DWD-2020 des Deutschen Wetterdienstes, Stand 12/2022.

Seite 3 von 3

Kartendarstellung: © Bundesamt für Kartographie und Geodäsie (2023), Datenquellen: https://sgx.geodatenzentrum.de/web_public/gdz/datenquellen/Datenquellen_TopPlusOpen.html

Für die Richtigkeit und Aktualität der Angaben wird keine Gewähr übernommen. Erstellt 01/2023.