

# Starkniederschlagshöhen und -spenden gemäß KOSTRA-DWD-2020

## Rasterfeld 210136

(Zeile 210, Spalte 136)

### Regenspende und Bemessungsniederschlagswerte in Abhängigkeit von Wiederkehrzeit T und Dauerstufe D

Dauerstufe D		Wiederkehrzeit T																	
		1 a		2 a		3 a		5 a		10 a		20 a		30 a		50 a		100 a	
min	Std	mm	l / (s ha)	mm	l / (s ha)	mm	l / (s ha)	mm	l / (s ha)	mm	l / (s ha)	mm	l / (s ha)	mm	l / (s ha)	mm	l / (s ha)	mm	l / (s ha)
5		7,7	256,7	9,3	310,0	10,2	340,0	11,5	383,3	13,4	446,7	15,3	510,0	16,6	553,3	18,2	606,7	20,6	686,7
10		10,0	166,7	12,1	201,7	13,4	223,3	15,1	251,7	17,5	291,7	20,0	333,3	21,7	361,7	23,8	396,7	26,9	448,3
15		11,6	128,9	13,9	154,4	15,4	171,1	17,4	193,3	20,2	224,4	23,0	255,6	24,9	276,7	27,4	304,4	31,0	344,4
20		12,7	105,8	15,3	127,5	17,0	141,7	19,1	159,2	22,2	185,0	25,4	211,7	27,4	228,3	30,2	251,7	34,1	284,2
30		14,5	80,6	17,5	97,2	19,3	107,2	21,8	121,1	25,3	140,6	28,9	160,6	31,2	173,3	34,3	190,6	38,8	215,6
45		16,4	60,7	19,8	73,3	21,9	81,1	24,7	91,5	28,7	106,3	32,8	121,5	35,4	131,1	39,0	144,4	44,0	163,0
60	1	17,9	49,7	21,6	60,0	23,9	66,4	26,9	74,7	31,3	86,9	35,8	99,4	38,7	107,5	42,5	118,1	48,0	133,3
90	1,5	20,3	37,6	24,4	45,2	27,0	50,0	30,4	56,3	35,3	65,4	40,4	74,8	43,7	80,9	48,0	88,9	54,3	100,6
120	2	22,1	30,7	26,6	36,9	29,4	40,8	33,2	46,1	38,5	53,5	44,0	61,1	47,6	66,1	52,3	72,6	59,1	82,1
180	3	24,9	23,1	30,0	27,8	33,2	30,7	37,4	34,6	43,4	40,2	49,6	45,9	53,7	49,7	59,0	54,6	66,6	61,7
240	4	27,1	18,8	32,7	22,7	36,1	25,1	40,7	28,3	47,2	32,8	54,0	37,5	58,4	40,6	64,2	44,6	72,5	50,3
360	6	30,5	14,1	36,8	17,0	40,7	18,8	45,8	21,2	53,2	24,6	60,8	28,1	65,8	30,5	72,3	33,5	81,7	37,8
540	9	34,3	10,6	41,4	12,8	45,8	14,1	51,6	15,9	59,9	18,5	68,4	21,1	74,0	22,8	81,4	25,1	91,9	28,4
720	12	37,3	8,6	45,0	10,4	49,8	11,5	56,1	13,0	65,1	15,1	74,4	17,2	80,5	18,6	88,5	20,5	100,0	23,1
1080	18	42,0	6,5	50,7	7,8	56,0	8,6	63,1	9,7	73,3	11,3	83,7	12,9	90,6	14,0	99,6	15,4	112,5	17,4
1440	24	45,7	5,3	55,1	6,4	60,9	7,0	68,6	7,9	79,7	9,2	91,1	10,5	98,5	11,4	108,3	12,5	122,3	14,2
2880	48	55,9	3,2	67,4	3,9	74,5	4,3	83,9	4,9	97,4	5,6	111,4	6,4	120,5	7,0	132,5	7,7	149,6	8,7
4320	72	62,8	2,4	75,8	2,9	83,9	3,2	94,4	3,6	109,6	4,2	125,3	4,8	135,6	5,2	149,0	5,7	168,3	6,5
5760	96	68,3	2,0	82,4	2,4	91,2	2,6	102,6	3,0	119,2	3,4	136,2	3,9	147,4	4,3	162,0	4,7	183,0	5,3
7200	120	72,9	1,7	87,9	2,0	97,3	2,3	109,5	2,5	127,2	2,9	145,3	3,4	157,3	3,6	172,9	4,0	195,2	4,5
8640	144	76,8	1,5	92,7	1,8	102,6	2,0	115,5	2,2	134,1	2,6	153,2	3,0	165,8	3,2	182,3	3,5	205,9	4,0
10080	168	80,4	1,3	97,0	1,6	107,2	1,8	120,7	2,0	140,2	2,3	160,3	2,7	173,4	2,9	190,6	3,2	215,3	3,6

# Starkniederschlagshöhen und -spenden gemäß KOSTRA-DWD-2020

## Rasterfeld 210136

(Zeile 210, Spalte 136)

### Örtliche Unsicherheiten in Abhängigkeit von Wiederkehrzeit T und Dauerstufe D

Dauerstufe D		Wiederkehrzeit T								
		1 a	2 a	3 a	5 a	10 a	20 a	30 a	50 a	100 a
min	Std	± %	± %	± %	± %	± %	± %	± %	± %	± %
5		20	20	21	22	22	23	23	23	24
10		23	24	24	25	26	26	27	27	28
15		24	25	26	26	27	28	28	28	29
20		24	26	26	27	28	28	29	29	29
30		25	26	26	27	28	28	29	29	30
45		24	25	26	26	27	28	28	29	29
60	1	23	24	25	26	27	27	27	28	28
90	1,5	22	23	24	24	25	26	26	26	27
120	2	21	22	23	23	24	25	25	25	26
180	3	20	21	21	22	23	23	23	24	24
240	4	19	20	20	21	22	22	23	23	23
360	6	18	19	20	20	21	21	21	22	22
540	9	18	19	19	19	20	20	21	21	21
720	12	18	19	19	19	20	20	20	21	21
1080	18	19	19	19	20	20	20	20	20	21
1440	24	20	20	20	20	20	20	21	21	21
2880	48	23	23	23	23	23	23	23	23	23
4320	72	26	25	25	25	25	25	25	25	25
5760	96	28	27	27	27	26	26	26	26	26
7200	120	30	29	28	28	28	28	28	27	27
8640	144	31	30	30	29	29	29	29	29	28
10080	168	32	31	31	30	30	30	30	30	29

### Parameter für abweichende T und D

#### Lokationsparameter $\xi$ (Xi)

18,17203258

#### Skalenparameter $\alpha$ (Alpha)

5,21770885

#### Formparameter $\kappa$ (Kappa)

-0,1

#### 1. Koutsoyiannis-Parameter $\theta$ (Theta)

0,01807547

#### 2. Koutsoyiannis-Parameter $\eta$ (Eta)

0,70972256

Parameter für dauerstufenübergreifende Extremwertschätzung nach KOUTSOYIANNIS et al. 1998.

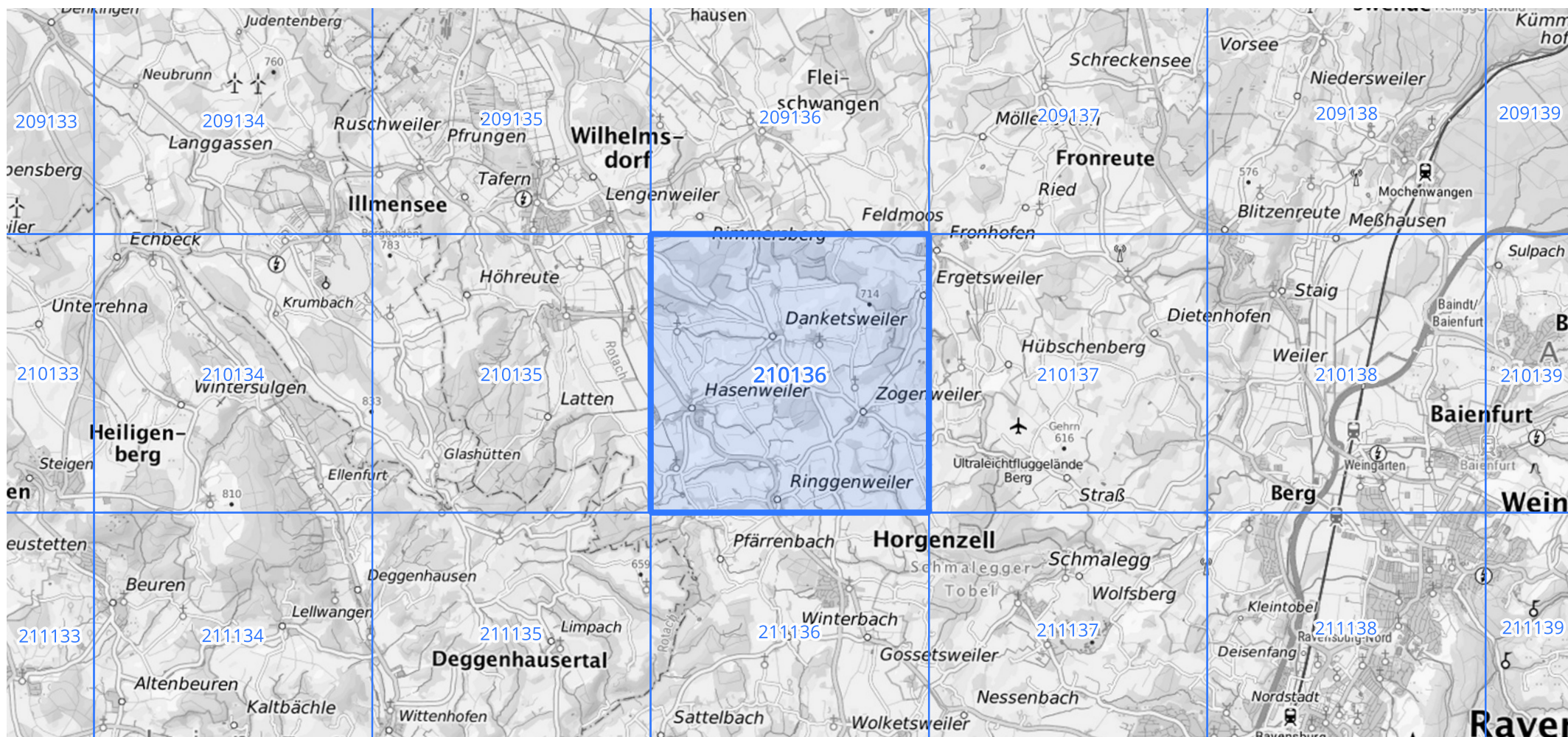
Siehe auch Anwendungshilfe zu KOSTRA-DWD-2020 des Deutschen Wetterdienstes.

## Starkniederschlagshöhen und -spenden gemäß KOSTRA-DWD-2020

## Rasterfeld 210136

(Zeile 210, Spalte 136)

## Übersichtskarte des Rasterfeldes 210136, M 1 : 100 000



Quelle Rasterdaten: KOSTRA-DWD-2020 des Deutschen Wetterdienstes, Stand 12/2022.

Seite 3 von 3

Kartendarstellung: © Bundesamt für Kartographie und Geodäsie (2023), Datenquellen: [https://sgx.geodatenzentrum.de/web\\_public/gdz/datenquellen/Datenquellen\\_TopPlusOpen.html](https://sgx.geodatenzentrum.de/web_public/gdz/datenquellen/Datenquellen_TopPlusOpen.html)

Für die Richtigkeit und Aktualität der Angaben wird keine Gewähr übernommen. Erstellt 01/2023.