

# Starkniederschlagshöhen und -spenden gemäß KOSTRA-DWD-2020

## Rasterfeld 209111

(Zeile 209, Spalte 111)

### Regenspende und Bemessungsniederschlagswerte in Abhängigkeit von Wiederkehrzeit T und Dauerstufe D

Dauerstufe D		Wiederkehrzeit T																	
		1 a		2 a		3 a		5 a		10 a		20 a		30 a		50 a		100 a	
min	Std	mm	l / (s ha)	mm	l / (s ha)	mm	l / (s ha)	mm	l / (s ha)	mm	l / (s ha)	mm	l / (s ha)	mm	l / (s ha)	mm	l / (s ha)	mm	l / (s ha)
5		7,5	250,0	9,1	303,3	10,1	336,7	11,4	380,0	13,2	440,0	15,1	503,3	16,4	546,7	18,0	600,0	20,4	680,0
10		10,1	168,3	12,2	203,3	13,5	225,0	15,2	253,3	17,7	295,0	20,3	338,3	21,9	365,0	24,1	401,7	27,3	455,0
15		11,7	130,0	14,2	157,8	15,7	174,4	17,7	196,7	20,6	228,9	23,6	262,2	25,5	283,3	28,1	312,2	31,7	352,2
20		13,0	108,3	15,7	130,8	17,4	145,0	19,6	163,3	22,8	190,0	26,1	217,5	28,3	235,8	31,1	259,2	35,1	292,5
30		14,9	82,8	18,0	100,0	20,0	111,1	22,5	125,0	26,2	145,6	29,9	166,1	32,4	180,0	35,7	198,3	40,3	223,9
45		17,0	63,0	20,6	76,3	22,8	84,4	25,7	95,2	29,9	110,7	34,2	126,7	37,0	137,0	40,7	150,7	46,0	170,4
60	1	18,6	51,7	22,5	62,5	25,0	69,4	28,1	78,1	32,7	90,8	37,4	103,9	40,5	112,5	44,6	123,9	50,4	140,0
90	1,5	21,1	39,1	25,6	47,4	28,3	52,4	31,9	59,1	37,1	68,7	42,5	78,7	46,0	85,2	50,6	93,7	57,2	105,9
120	2	23,1	32,1	28,0	38,9	31,0	43,1	34,9	48,5	40,6	56,4	46,4	64,4	50,3	69,9	55,3	76,8	62,5	86,8
180	3	26,1	24,2	31,6	29,3	35,0	32,4	39,5	36,6	45,9	42,5	52,6	48,7	56,9	52,7	62,6	58,0	70,8	65,6
240	4	28,5	19,8	34,5	24,0	38,2	26,5	43,1	29,9	50,1	34,8	57,4	39,9	62,1	43,1	68,3	47,4	77,2	53,6
360	6	32,3	15,0	39,0	18,1	43,2	20,0	48,7	22,5	56,7	26,3	64,8	30,0	70,2	32,5	77,2	35,7	87,3	40,4
540	9	36,4	11,2	44,1	13,6	48,8	15,1	55,0	17,0	64,0	19,8	73,2	22,6	79,3	24,5	87,2	26,9	98,6	30,4
720	12	39,7	9,2	48,1	11,1	53,2	12,3	60,0	13,9	69,8	16,2	79,9	18,5	86,5	20,0	95,1	22,0	107,5	24,9
1080	18	44,9	6,9	54,3	8,4	60,1	9,3	67,8	10,5	78,8	12,2	90,2	13,9	97,6	15,1	107,4	16,6	121,4	18,7
1440	24	48,9	5,7	59,2	6,9	65,5	7,6	73,9	8,6	85,9	9,9	98,3	11,4	106,4	12,3	117,0	13,5	132,3	15,3
2880	48	60,2	3,5	72,8	4,2	80,6	4,7	90,9	5,3	105,7	6,1	120,9	7,0	130,9	7,6	144,0	8,3	162,8	9,4
4320	72	67,9	2,6	82,2	3,2	91,0	3,5	102,6	4,0	119,3	4,6	136,5	5,3	147,8	5,7	162,6	6,3	183,7	7,1
5760	96	74,0	2,1	89,5	2,6	99,1	2,9	111,8	3,2	130,0	3,8	148,8	4,3	161,0	4,7	177,1	5,1	200,2	5,8
7200	120	79,1	1,8	95,7	2,2	106,0	2,5	119,5	2,8	138,9	3,2	159,0	3,7	172,1	4,0	189,4	4,4	214,0	5,0
8640	144	83,5	1,6	101,1	2,0	111,9	2,2	126,2	2,4	146,7	2,8	167,9	3,2	181,8	3,5	200,0	3,9	226,0	4,4
10080	168	87,5	1,4	105,8	1,7	117,2	1,9	132,1	2,2	153,6	2,5	175,8	2,9	190,3	3,1	209,4	3,5	236,7	3,9

# Starkniederschlagshöhen und -spenden gemäß KOSTRA-DWD-2020

## Rasterfeld 209111

(Zeile 209, Spalte 111)

### Örtliche Unsicherheiten in Abhängigkeit von Wiederkehrzeit T und Dauerstufe D

Dauerstufe D		Wiederkehrzeit T								
		1 a	2 a	3 a	5 a	10 a	20 a	30 a	50 a	100 a
min	Std	± %	± %	± %	± %	± %	± %	± %	± %	± %
5		17	18	18	18	19	19	20	20	20
10		21	22	23	23	24	24	25	25	25
15		23	24	25	25	26	26	27	27	27
20		24	25	25	26	27	27	27	28	28
30		24	25	26	26	27	28	28	28	29
45		24	25	26	26	27	27	28	28	28
60	1	23	25	25	26	26	27	27	28	28
90	1,5	22	23	24	25	25	26	26	26	27
120	2	21	23	23	24	24	25	25	26	26
180	3	20	21	22	22	23	24	24	24	25
240	4	19	20	21	21	22	23	23	23	24
360	6	18	19	19	20	20	21	21	22	22
540	9	17	17	18	18	19	20	20	20	21
720	12	16	17	17	18	18	19	19	19	20
1080	18	15	16	16	16	17	17	18	18	18
1440	24	15	15	15	16	16	17	17	17	18
2880	48	14	14	14	15	15	15	16	16	16
4320	72	14	14	14	14	15	15	15	15	16
5760	96	15	14	14	15	15	15	15	15	15
7200	120	15	15	15	15	15	15	15	15	15
8640	144	16	15	15	15	15	15	15	15	16
10080	168	16	15	15	15	15	15	15	16	16

### Parameter für abweichende T und D

#### Lokationsparameter $\xi$ (Xi)

18,95480036

#### Skalenparameter $\alpha$ (Alpha)

5,53085096

#### Formparameter $\kappa$ (Kappa)

-0,1

#### 1. Koutsoyiannis-Parameter $\theta$ (Theta)

0,02438574

#### 2. Koutsoyiannis-Parameter $\eta$ (Eta)

0,7014442

Parameter für dauerstufenübergreifende Extremwertschätzung nach KOUTSOYIANNIS et al. 1998.

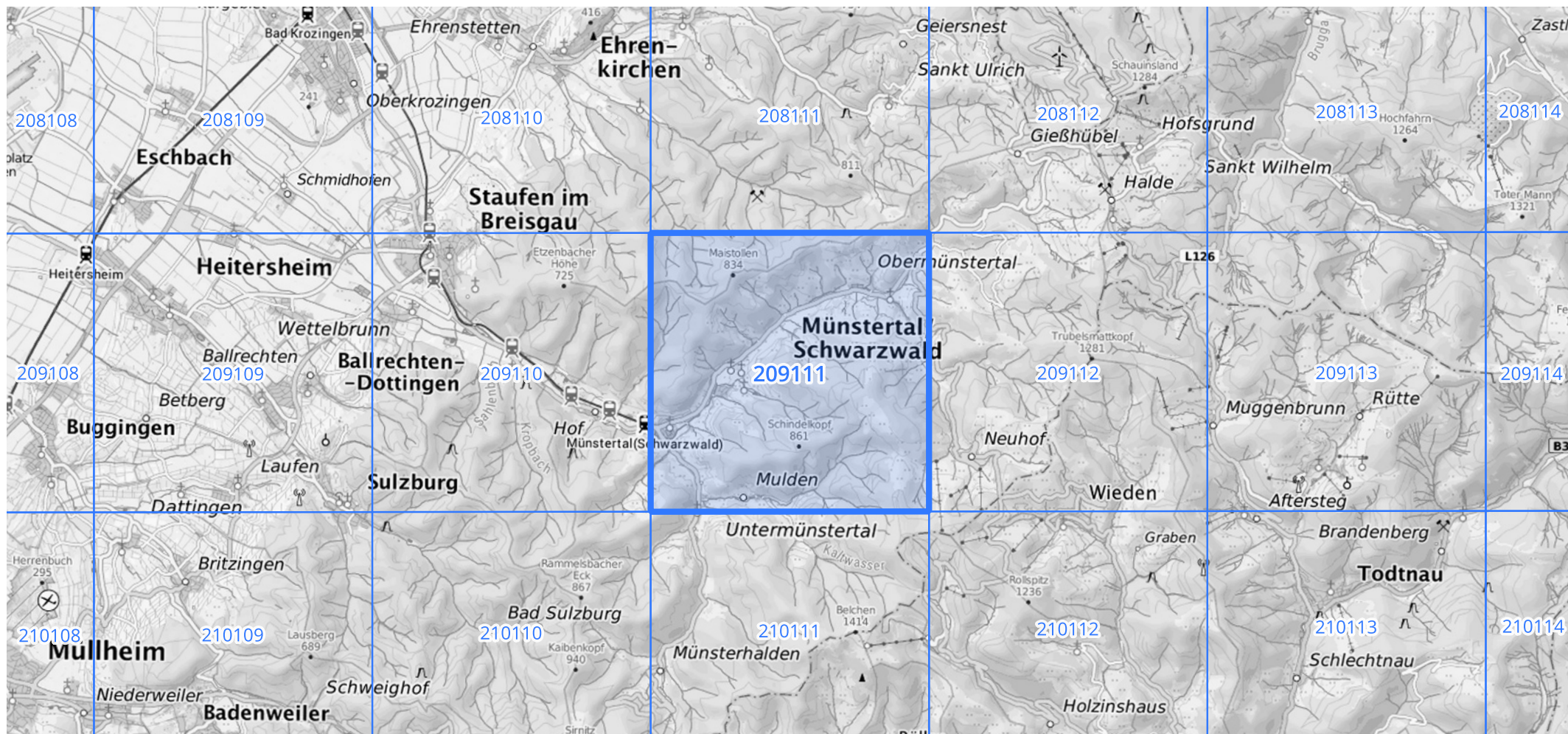
Siehe auch Anwendungshilfe zu KOSTRA-DWD-2020 des Deutschen Wetterdienstes.

# Starkniederschlagshöhen und -spenden gemäß KOSTRA-DWD-2020

## Rasterfeld 209111

(Zeile 209, Spalte 111)

Übersichtskarte des Rasterfeldes 209111, M 1 : 100 000



Quelle Rasterdaten: KOSTRA-DWD-2020 des Deutschen Wetterdienstes, Stand 12/2022.

Seite 3 von 3

Kartendarstellung: © Bundesamt für Kartographie und Geodäsie (2023), Datenquellen: [https://sgx.geodatenzentrum.de/web\\_public/gdz/datenquellen/Datenquellen\\_TopPlusOpen.html](https://sgx.geodatenzentrum.de/web_public/gdz/datenquellen/Datenquellen_TopPlusOpen.html)

Für die Richtigkeit und Aktualität der Angaben wird keine Gewähr übernommen. Erstellt 01/2023.