

# Starkniederschlagshöhen und -spenden gemäß KOSTRA-DWD-2020

## Rasterfeld 207175

(Zeile 207, Spalte 175)

### Regenspende und Bemessungsniederschlagswerte in Abhängigkeit von Wiederkehrzeit T und Dauerstufe D

Dauerstufe D		Wiederkehrzeit T																	
		1 a		2 a		3 a		5 a		10 a		20 a		30 a		50 a		100 a	
min	Std	mm	l / (s ha)	mm	l / (s ha)	mm	l / (s ha)	mm	l / (s ha)	mm	l / (s ha)	mm	l / (s ha)	mm	l / (s ha)	mm	l / (s ha)	mm	l / (s ha)
5		8,3	276,7	10,1	336,7	11,3	376,7	12,8	426,7	15,0	500,0	17,2	573,3	18,7	623,3	20,6	686,7	23,4	780,0
10		11,1	185,0	13,5	225,0	15,1	251,7	17,1	285,0	20,0	333,3	23,0	383,3	24,9	415,0	27,5	458,3	31,2	520,0
15		12,8	142,2	15,7	174,4	17,5	194,4	19,8	220,0	23,2	257,8	26,6	295,6	28,9	321,1	31,9	354,4	36,1	401,1
20		14,1	117,5	17,3	144,2	19,3	160,8	21,8	181,7	25,5	212,5	29,4	245,0	31,9	265,8	35,1	292,5	39,8	331,7
30		16,1	89,4	19,7	109,4	22,0	122,2	24,9	138,3	29,1	161,7	33,5	186,1	36,4	202,2	40,1	222,8	45,4	252,2
45		18,3	67,8	22,4	83,0	24,9	92,2	28,3	104,8	33,0	122,2	38,0	140,7	41,2	152,6	45,5	168,5	51,5	190,7
60	1	20,0	55,6	24,4	67,8	27,2	75,6	30,8	85,6	36,0	100,0	41,4	115,0	45,0	125,0	49,6	137,8	56,2	156,1
90	1,5	22,5	41,7	27,5	50,9	30,7	56,9	34,7	64,3	40,6	75,2	46,7	86,5	50,7	93,9	55,9	103,5	63,4	117,4
120	2	24,5	34,0	29,9	41,5	33,3	46,3	37,8	52,5	44,2	61,4	50,8	70,6	55,1	76,5	60,8	84,4	68,9	95,7
180	3	27,5	25,5	33,6	31,1	37,5	34,7	42,5	39,4	49,7	46,0	57,1	52,9	61,9	57,3	68,3	63,2	77,4	71,7
240	4	29,9	20,8	36,5	25,3	40,7	28,3	46,1	32,0	53,9	37,4	62,0	43,1	67,2	46,7	74,2	51,5	84,1	58,4
360	6	33,5	15,5	41,0	19,0	45,6	21,1	51,7	23,9	60,5	28,0	69,5	32,2	75,4	34,9	83,2	38,5	94,3	43,7
540	9	37,6	11,6	46,0	14,2	51,2	15,8	58,0	17,9	67,8	20,9	78,0	24,1	84,6	26,1	93,3	28,8	105,8	32,7
720	12	40,7	9,4	49,8	11,5	55,5	12,8	62,9	14,6	73,5	17,0	84,5	19,6	91,8	21,3	101,2	23,4	114,7	26,6
1080	18	45,7	7,1	55,9	8,6	62,2	9,6	70,5	10,9	82,4	12,7	94,8	14,6	102,8	15,9	113,4	17,5	128,6	19,8
1440	24	49,5	5,7	60,6	7,0	67,4	7,8	76,4	8,8	89,4	10,3	102,7	11,9	111,5	12,9	123,0	14,2	139,4	16,1
2880	48	60,1	3,5	73,6	4,3	81,9	4,7	92,8	5,4	108,5	6,3	124,8	7,2	135,4	7,8	149,3	8,6	169,3	9,8
4320	72	67,4	2,6	82,4	3,2	91,7	3,5	104,0	4,0	121,6	4,7	139,8	5,4	151,7	5,9	167,3	6,5	189,7	7,3
5760	96	73,0	2,1	89,3	2,6	99,4	2,9	112,7	3,3	131,8	3,8	151,5	4,4	164,4	4,8	181,4	5,2	205,6	5,9
7200	120	77,7	1,8	95,1	2,2	105,8	2,4	120,0	2,8	140,3	3,2	161,3	3,7	175,0	4,1	193,0	4,5	218,9	5,1
8640	144	81,8	1,6	100,1	1,9	111,4	2,1	126,3	2,4	147,7	2,8	169,8	3,3	184,2	3,6	203,2	3,9	230,3	4,4
10080	168	85,4	1,4	104,5	1,7	116,3	1,9	131,8	2,2	154,2	2,5	177,2	2,9	192,3	3,2	212,1	3,5	240,5	4,0

# Starkniederschlagshöhen und -spenden gemäß KOSTRA-DWD-2020

## Rasterfeld 207175

(Zeile 207, Spalte 175)

### Örtliche Unsicherheiten in Abhängigkeit von Wiederkehrzeit T und Dauerstufe D

Dauerstufe D		Wiederkehrzeit T								
		1 a	2 a	3 a	5 a	10 a	20 a	30 a	50 a	100 a
min	Std	± %	± %	± %	± %	± %	± %	± %	± %	± %
5		20	21	21	22	23	23	23	24	24
10		24	25	26	26	27	27	28	28	28
15		26	27	28	28	29	29	30	30	30
20		27	28	28	29	30	30	30	31	31
30		27	28	29	29	30	31	31	31	32
45		27	28	28	29	30	30	30	31	31
60	1	26	27	28	28	29	30	30	30	31
90	1,5	25	26	27	27	28	28	29	29	29
120	2	24	25	26	26	27	27	28	28	28
180	3	22	24	24	25	25	26	26	27	27
240	4	21	22	23	24	24	25	25	25	26
360	6	20	21	22	22	23	23	24	24	24
540	9	19	20	20	21	22	22	22	23	23
720	12	19	19	20	20	21	21	22	22	22
1080	18	18	19	19	20	20	21	21	21	21
1440	24	18	19	19	19	20	20	21	21	21
2880	48	19	20	20	20	20	21	21	21	21
4320	72	21	21	21	21	21	21	22	22	22
5760	96	22	22	22	22	22	22	22	22	23
7200	120	23	23	23	23	23	23	23	23	23
8640	144	24	23	23	24	24	24	24	24	24
10080	168	25	24	24	24	24	24	24	24	25

### Parameter für abweichende T und D

#### Lokationsparameter $\xi$ (Xi)

20,36685201

#### Skalenparameter $\alpha$ (Alpha)

6,32451841

#### Formparameter $\kappa$ (Kappa)

-0,1

#### 1. Koutsoyiannis-Parameter $\theta$ (Theta)

0,02698945

#### 2. Koutsoyiannis-Parameter $\eta$ (Eta)

0,7200809

Parameter für dauerstufenübergreifende Extremwertschätzung nach KOUTSOYIANNIS et al. 1998.

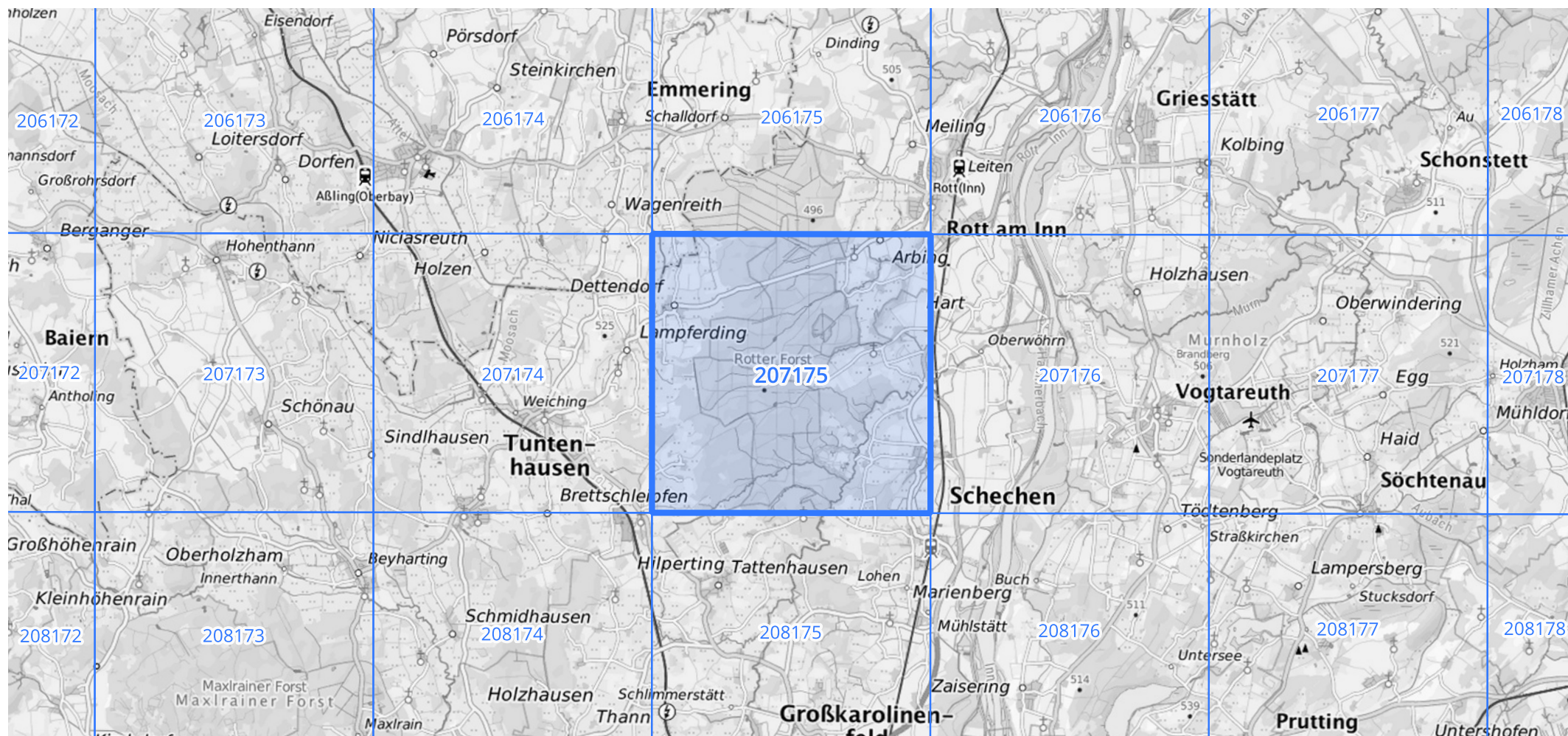
Siehe auch Anwendungshilfe zu KOSTRA-DWD-2020 des Deutschen Wetterdienstes.

## Starkniederschlagshöhen und -spenden gemäß KOSTRA-DWD-2020

## Rasterfeld 207175

(Zeile 207, Spalte 175)

## Übersichtskarte des Rasterfeldes 207175, M 1 : 100 000



Quelle Rasterdaten: KOSTRA-DWD-2020 des Deutschen Wetterdienstes, Stand 12/2022.

Seite 3 von 3

Kartendarstellung: © Bundesamt für Kartographie und Geodäsie (2023), Datenquellen: [https://sgx.geodatenzentrum.de/web\\_public/gdz/datenquellen/Datenquellen\\_TopPlusOpen.html](https://sgx.geodatenzentrum.de/web_public/gdz/datenquellen/Datenquellen_TopPlusOpen.html)

Für die Richtigkeit und Aktualität der Angaben wird keine Gewähr übernommen. Erstellt 01/2023.