

Starkniederschlagshöhen und -spenden gemäß KOSTRA-DWD-2020

Rasterfeld 207138

(Zeile 207, Spalte 138)

Regenspende und Bemessungsniederschlagswerte in Abhängigkeit von Wiederkehrzeit T und Dauerstufe D

Dauerstufe D		Wiederkehrzeit T																	
		1 a		2 a		3 a		5 a		10 a		20 a		30 a		50 a		100 a	
min	Std	mm	l / (s ha)	mm	l / (s ha)	mm	l / (s ha)	mm	l / (s ha)	mm	l / (s ha)	mm	l / (s ha)	mm	l / (s ha)	mm	l / (s ha)	mm	l / (s ha)
5		8,2	273,3	9,8	326,7	10,8	360,0	12,2	406,7	14,1	470,0	16,1	536,7	17,4	580,0	19,1	636,7	21,5	716,7
10		10,6	176,7	12,7	211,7	14,0	233,3	15,8	263,3	18,2	303,3	20,8	346,7	22,5	375,0	24,7	411,7	27,9	465,0
15		12,1	134,4	14,5	161,1	16,0	177,8	18,0	200,0	20,8	231,1	23,8	264,4	25,7	285,6	28,2	313,3	31,8	353,3
20		13,2	110,0	15,9	132,5	17,5	145,8	19,7	164,2	22,8	190,0	26,0	216,7	28,1	234,2	30,8	256,7	34,8	290,0
30		14,9	82,8	17,9	99,4	19,7	109,4	22,1	122,8	25,6	142,2	29,3	162,8	31,6	175,6	34,7	192,8	39,2	217,8
45		16,7	61,9	20,0	74,1	22,1	81,9	24,8	91,9	28,7	106,3	32,8	121,5	35,4	131,1	38,9	144,1	43,9	162,6
60	1	18,0	50,0	21,7	60,3	23,9	66,4	26,8	74,4	31,1	86,4	35,5	98,6	38,3	106,4	42,1	116,9	47,5	131,9
90	1,5	20,1	37,2	24,1	44,6	26,6	49,3	29,9	55,4	34,7	64,3	39,5	73,1	42,7	79,1	46,9	86,9	52,9	98,0
120	2	21,7	30,1	26,0	36,1	28,7	39,9	32,3	44,9	37,4	51,9	42,7	59,3	46,1	64,0	50,6	70,3	57,1	79,3
180	3	24,1	22,3	28,9	26,8	31,9	29,5	35,9	33,2	41,6	38,5	47,4	43,9	51,3	47,5	56,3	52,1	63,5	58,8
240	4	26,0	18,1	31,2	21,7	34,4	23,9	38,7	26,9	44,8	31,1	51,1	35,5	55,2	38,3	60,6	42,1	68,4	47,5
360	6	28,8	13,3	34,6	16,0	38,2	17,7	42,9	19,9	49,7	23,0	56,7	26,3	61,3	28,4	67,3	31,2	75,9	35,1
540	9	32,0	9,9	38,4	11,9	42,4	13,1	47,6	14,7	55,2	17,0	63,0	19,4	68,0	21,0	74,7	23,1	84,3	26,0
720	12	34,4	8,0	41,4	9,6	45,7	10,6	51,3	11,9	59,4	13,8	67,8	15,7	73,3	17,0	80,4	18,6	90,7	21,0
1080	18	38,2	5,9	45,9	7,1	50,6	7,8	56,9	8,8	65,9	10,2	75,2	11,6	81,3	12,5	89,2	13,8	100,6	15,5
1440	24	41,1	4,8	49,4	5,7	54,5	6,3	61,2	7,1	70,9	8,2	80,9	9,4	87,4	10,1	96,0	11,1	108,3	12,5
2880	48	49,1	2,8	58,9	3,4	65,0	3,8	73,1	4,2	84,6	4,9	96,6	5,6	104,4	6,0	114,6	6,6	129,2	7,5
4320	72	54,4	2,1	65,4	2,5	72,1	2,8	81,0	3,1	93,8	3,6	107,1	4,1	115,7	4,5	127,1	4,9	143,3	5,5
5760	96	58,6	1,7	70,3	2,0	77,6	2,2	87,2	2,5	101,0	2,9	115,2	3,3	124,5	3,6	136,7	4,0	154,2	4,5
7200	120	62,0	1,4	74,4	1,7	82,2	1,9	92,3	2,1	106,9	2,5	121,9	2,8	131,8	3,1	144,7	3,3	163,2	3,8
8640	144	64,9	1,3	78,0	1,5	86,1	1,7	96,7	1,9	112,0	2,2	127,7	2,5	138,1	2,7	151,6	2,9	171,0	3,3
10080	168	67,5	1,1	81,1	1,3	89,5	1,5	100,5	1,7	116,4	1,9	132,9	2,2	143,6	2,4	157,7	2,6	177,8	2,9

Starkniederschlagshöhen und -spenden gemäß KOSTRA-DWD-2020

Rasterfeld 207138

(Zeile 207, Spalte 138)

Örtliche Unsicherheiten in Abhängigkeit von Wiederkehrzeit T und Dauerstufe D

Dauerstufe D		Wiederkehrzeit T								
		1 a	2 a	3 a	5 a	10 a	20 a	30 a	50 a	100 a
min	Std	± %	± %	± %	± %	± %	± %	± %	± %	± %
5		15	16	17	17	18	18	19	19	19
10		19	20	21	21	22	23	23	23	24
15		21	22	23	23	24	25	25	25	26
20		22	23	24	24	25	26	26	26	27
30		23	24	24	25	26	26	27	27	27
45		23	24	24	25	26	26	27	27	27
60	1	22	23	24	25	25	26	26	27	27
90	1,5	22	23	23	24	25	25	25	26	26
120	2	21	22	23	23	24	24	25	25	25
180	3	20	21	21	22	23	23	24	24	24
240	4	19	20	21	21	22	22	23	23	23
360	6	18	19	20	20	21	21	22	22	22
540	9	18	18	19	19	20	20	21	21	21
720	12	18	18	18	19	19	20	20	20	21
1080	18	18	18	18	19	19	19	20	20	20
1440	24	18	18	18	19	19	19	19	20	20
2880	48	20	20	20	20	20	20	20	20	20
4320	72	22	22	21	21	21	21	21	21	21
5760	96	23	23	23	23	22	22	22	22	22
7200	120	25	24	24	24	23	23	23	23	23
8640	144	26	25	25	24	24	24	24	24	24
10080	168	26	26	26	25	25	25	25	25	25

Parameter für abweichende T und D

Lokationsparameter ξ (Xi)

18,33359568

Skalenparameter α (Alpha)

5,12300603

Formparameter κ (Kappa)

-0,1

1. Koutsoyiannis-Parameter θ (Theta)

0,02213793

2. Koutsoyiannis-Parameter η (Eta)

0,74543031

Parameter für dauerstufenübergreifende Extremwertschätzung nach KOUTSOYIANNIS et al. 1998.

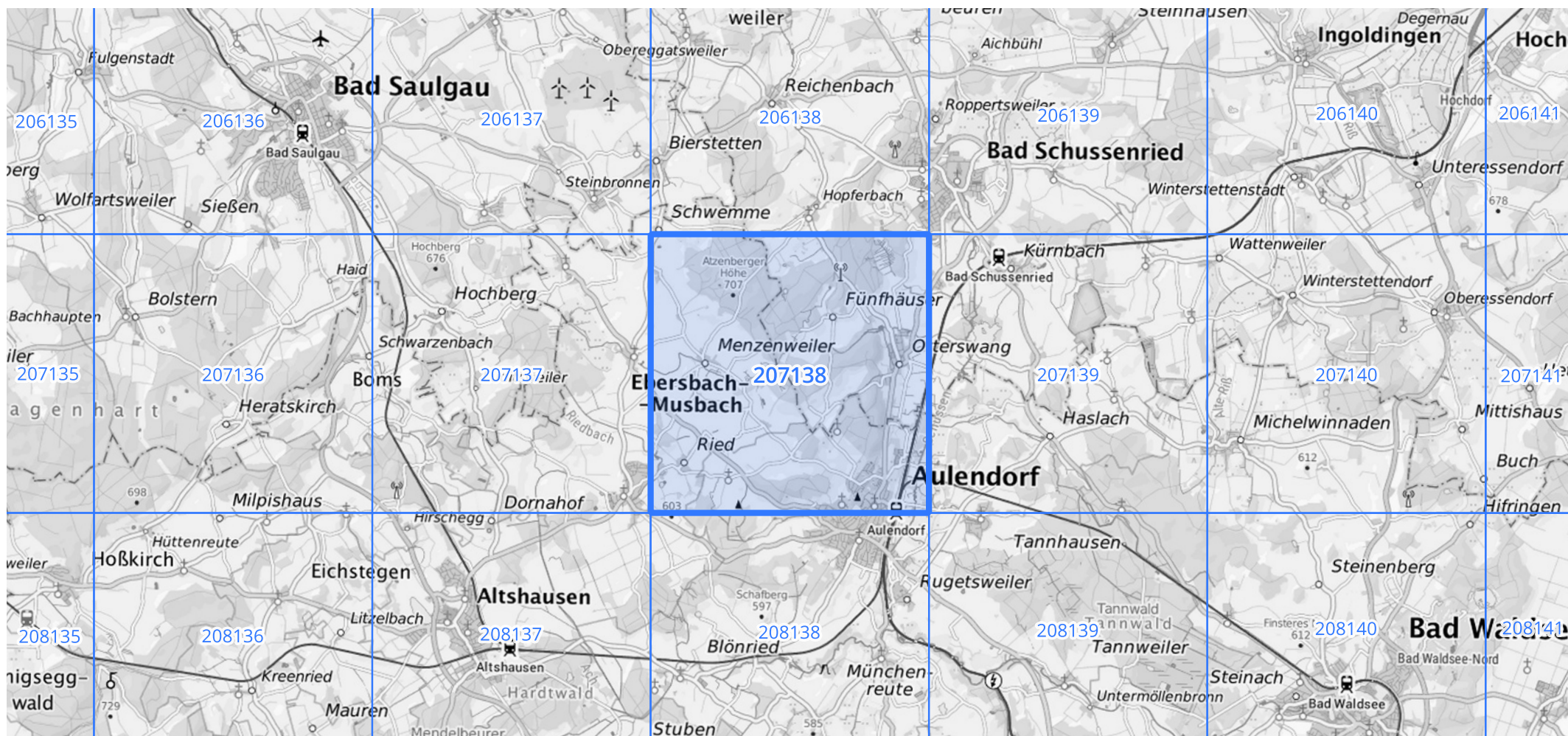
Siehe auch Anwendungshilfe zu KOSTRA-DWD-2020 des Deutschen Wetterdienstes.

Starkniederschlagshöhen und -spenden gemäß KOSTRA-DWD-2020

Rasterfeld 207138

(Zeile 207, Spalte 138)

Übersichtskarte des Rasterfeldes 207138, M 1 : 100 000



Quelle Rasterdaten: KOSTRA-DWD-2020 des Deutschen Wetterdienstes, Stand 12/2022.

Seite 3 von 3

Kartendarstellung: © Bundesamt für Kartographie und Geodäsie (2023), Datenquellen: https://sgx.geodatenzentrum.de/web_public/gdz/datenquellen/Datenquellen_TopPlusOpen.html

Für die Richtigkeit und Aktualität der Angaben wird keine Gewähr übernommen. Erstellt 01/2023.