

# Starkniederschlagshöhen und -spenden gemäß KOSTRA-DWD-2020

## Rasterfeld 206126

(Zeile 206, Spalte 126)

### Regenspende und Bemessungsniederschlagswerte in Abhängigkeit von Wiederkehrzeit T und Dauerstufe D

Dauerstufe D		Wiederkehrzeit T																	
		1 a		2 a		3 a		5 a		10 a		20 a		30 a		50 a		100 a	
min	Std	mm	l / (s ha)	mm	l / (s ha)	mm	l / (s ha)	mm	l / (s ha)	mm	l / (s ha)	mm	l / (s ha)	mm	l / (s ha)	mm	l / (s ha)	mm	l / (s ha)
5		7,6	253,3	9,2	306,7	10,2	340,0	11,5	383,3	13,4	446,7	15,4	513,3	16,7	556,7	18,3	610,0	20,8	693,3
10		10,1	168,3	12,2	203,3	13,5	225,0	15,3	255,0	17,8	296,7	20,4	340,0	22,1	368,3	24,4	406,7	27,5	458,3
15		11,6	128,9	14,1	156,7	15,6	173,3	17,6	195,6	20,5	227,8	23,5	261,1	25,5	283,3	28,1	312,2	31,8	353,3
20		12,7	105,8	15,5	129,2	17,2	143,3	19,4	161,7	22,6	188,3	25,9	215,8	28,0	233,3	30,9	257,5	34,9	290,8
30		14,4	80,0	17,5	97,2	19,4	107,8	21,9	121,7	25,6	142,2	29,3	162,8	31,7	176,1	35,0	194,4	39,5	219,4
45		16,2	60,0	19,7	73,0	21,9	81,1	24,7	91,5	28,8	106,7	33,0	122,2	35,7	132,2	39,3	145,6	44,5	164,8
60	1	17,6	48,9	21,4	59,4	23,7	65,8	26,8	74,4	31,2	86,7	35,8	99,4	38,7	107,5	42,7	118,6	48,3	134,2
90	1,5	19,7	36,5	23,9	44,3	26,5	49,1	29,9	55,4	34,9	64,6	40,0	74,1	43,3	80,2	47,7	88,3	53,9	99,8
120	2	21,3	29,6	25,8	35,8	28,6	39,7	32,4	45,0	37,7	52,4	43,2	60,0	46,8	65,0	51,5	71,5	58,3	81,0
180	3	23,7	21,9	28,8	26,7	31,9	29,5	36,0	33,3	42,0	38,9	48,1	44,5	52,1	48,2	57,4	53,1	64,9	60,1
240	4	25,6	17,8	31,0	21,5	34,4	23,9	38,9	27,0	45,3	31,5	51,9	36,0	56,2	39,0	61,9	43,0	70,0	48,6
360	6	28,4	13,1	34,5	16,0	38,3	17,7	43,2	20,0	50,3	23,3	57,7	26,7	62,5	28,9	68,8	31,9	77,8	36,0
540	9	31,6	9,8	38,3	11,8	42,5	13,1	48,0	14,8	55,9	17,3	64,1	19,8	69,4	21,4	76,4	23,6	86,5	26,7
720	12	34,0	7,9	41,3	9,6	45,8	10,6	51,7	12,0	60,2	13,9	69,0	16,0	74,8	17,3	82,3	19,1	93,1	21,6
1080	18	37,7	5,8	45,8	7,1	50,8	7,8	57,4	8,9	66,9	10,3	76,6	11,8	83,0	12,8	91,4	14,1	103,4	16,0
1440	24	40,7	4,7	49,4	5,7	54,7	6,3	61,8	7,2	72,0	8,3	82,5	9,5	89,4	10,3	98,5	11,4	111,4	12,9
2880	48	48,6	2,8	59,0	3,4	65,4	3,8	73,9	4,3	86,1	5,0	98,7	5,7	106,9	6,2	117,7	6,8	133,1	7,7
4320	72	53,9	2,1	65,5	2,5	72,6	2,8	82,0	3,2	95,5	3,7	109,5	4,2	118,6	4,6	130,6	5,0	147,7	5,7
5760	96	58,1	1,7	70,5	2,0	78,2	2,3	88,3	2,6	102,9	3,0	117,9	3,4	127,7	3,7	140,6	4,1	159,1	4,6
7200	120	61,5	1,4	74,7	1,7	82,8	1,9	93,5	2,2	108,9	2,5	124,8	2,9	135,3	3,1	148,9	3,4	168,5	3,9
8640	144	64,4	1,2	78,2	1,5	86,8	1,7	98,0	1,9	114,2	2,2	130,8	2,5	141,7	2,7	156,0	3,0	176,5	3,4
10080	168	67,0	1,1	81,4	1,3	90,3	1,5	101,9	1,7	118,8	2,0	136,1	2,3	147,5	2,4	162,3	2,7	183,7	3,0

# Starkniederschlagshöhen und -spenden gemäß KOSTRA-DWD-2020

## Rasterfeld 206126

(Zeile 206, Spalte 126)

### Örtliche Unsicherheiten in Abhängigkeit von Wiederkehrzeit T und Dauerstufe D

Dauerstufe D		Wiederkehrzeit T								
		1 a	2 a	3 a	5 a	10 a	20 a	30 a	50 a	100 a
min	Std	± %	± %	± %	± %	± %	± %	± %	± %	± %
5		14	15	16	17	17	18	18	18	19
10		19	20	20	21	22	23	23	23	24
15		21	22	23	23	24	25	25	26	26
20		22	23	24	24	25	26	26	27	27
30		23	24	25	25	26	27	27	28	28
45		23	24	25	25	26	27	27	28	28
60	1	22	24	24	25	26	27	27	28	28
90	1,5	22	23	24	24	25	26	26	27	27
120	2	21	22	23	24	24	25	25	26	26
180	3	20	21	22	22	23	24	24	25	25
240	4	19	20	21	21	22	23	23	24	24
360	6	17	19	19	20	21	21	22	22	22
540	9	16	17	18	18	19	20	20	21	21
720	12	15	16	17	18	18	19	19	20	20
1080	18	15	15	16	17	17	18	18	18	19
1440	24	14	15	15	16	16	17	17	18	18
2880	48	14	14	15	15	15	16	16	16	17
4320	72	15	15	15	15	15	15	16	16	16
5760	96	15	15	15	15	15	15	16	16	16
7200	120	16	15	15	15	16	16	16	16	16
8640	144	16	16	16	16	16	16	16	16	16
10080	168	17	16	16	16	16	16	16	16	16

### Parameter für abweichende T und D

#### Lokationsparameter $\xi$ (Xi)

18,01463924

#### Skalenparameter $\alpha$ (Alpha)

5,36057464

#### Formparameter $\kappa$ (Kappa)

-0,1

#### 1. Koutsoyiannis-Parameter $\theta$ (Theta)

0,0299144

#### 2. Koutsoyiannis-Parameter $\eta$ (Eta)

0,74340359

Parameter für dauerstufenübergreifende Extremwertschätzung nach KOUTSOYIANNIS et al. 1998.

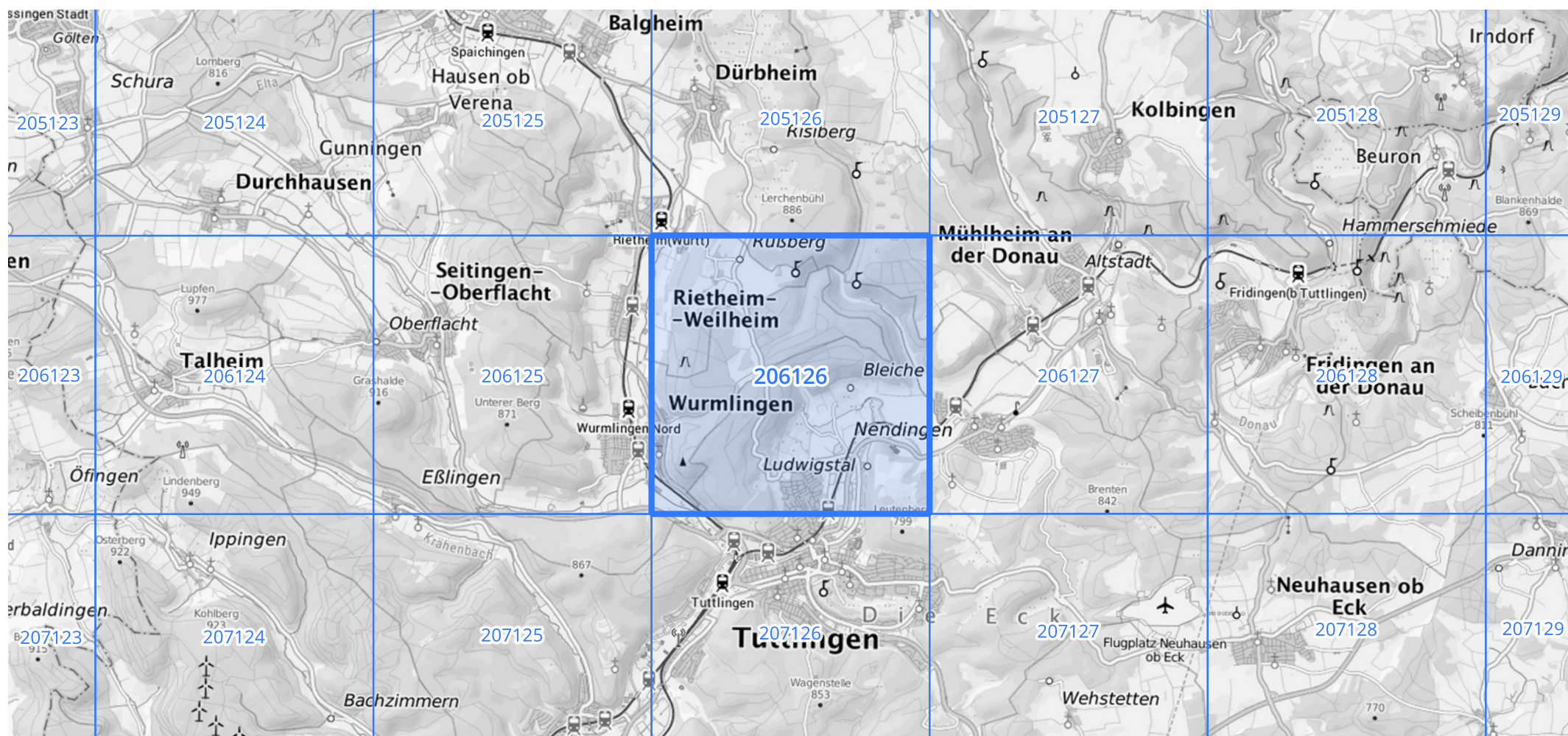
Siehe auch Anwendungshilfe zu KOSTRA-DWD-2020 des Deutschen Wetterdienstes.

## Starkniederschlagshöhen und -spenden gemäß KOSTRA-DWD-2020

## Rasterfeld 206126

(Zeile 206, Spalte 126)

Übersichtskarte des Rasterfeldes 206126, M 1 : 100 000



Quelle Rasterdaten: KOSTRA-DWD-2020 des Deutschen Wetterdienstes, Stand 12/2022.

Seite 3 von 3

Kartendarstellung: © Bundesamt für Kartographie und Geodäsie (2023), Datenquellen: [https://sgx.geodatenzentrum.de/web\\_public/gdz/datenquellen/Datenquellen\\_TopPlusOpen.html](https://sgx.geodatenzentrum.de/web_public/gdz/datenquellen/Datenquellen_TopPlusOpen.html)

Für die Richtigkeit und Aktualität der Angaben wird keine Gewähr übernommen. Erstellt 01/2023.