

Starkniederschlagshöhen und -spenden gemäß KOSTRA-DWD-2020

Rasterfeld 206120

(Zeile 206, Spalte 120)

Regenspende und Bemessungsniederschlagswerte in Abhängigkeit von Wiederkehrzeit T und Dauerstufe D

Dauerstufe D		Wiederkehrzeit T																	
		1 a		2 a		3 a		5 a		10 a		20 a		30 a		50 a		100 a	
min	Std	mm	l / (s ha)	mm	l / (s ha)	mm	l / (s ha)	mm	l / (s ha)	mm	l / (s ha)	mm	l / (s ha)	mm	l / (s ha)	mm	l / (s ha)	mm	l / (s ha)
5		7,7	256,7	9,4	313,3	10,4	346,7	11,7	390,0	13,6	453,3	15,5	516,7	16,8	560,0	18,5	616,7	20,9	696,7
10		9,9	165,0	12,0	200,0	13,3	221,7	15,0	250,0	17,4	290,0	19,9	331,7	21,6	360,0	23,7	395,0	26,8	446,7
15		11,4	126,7	13,8	153,3	15,2	168,9	17,2	191,1	20,0	222,2	22,9	254,4	24,8	275,6	27,2	302,2	30,8	342,2
20		12,5	104,2	15,1	125,8	16,8	140,0	18,9	157,5	22,0	183,3	25,1	209,2	27,2	226,7	29,9	249,2	33,8	281,7
30		14,3	79,4	17,3	96,1	19,1	106,1	21,5	119,4	25,1	139,4	28,7	159,4	31,0	172,2	34,1	189,4	38,6	214,4
45		16,2	60,0	19,6	72,6	21,8	80,7	24,5	90,7	28,5	105,6	32,6	120,7	35,3	130,7	38,8	143,7	43,9	162,6
60	1	17,8	49,4	21,5	59,7	23,8	66,1	26,8	74,4	31,2	86,7	35,7	99,2	38,7	107,5	42,5	118,1	48,1	133,6
90	1,5	20,2	37,4	24,4	45,2	27,0	50,0	30,5	56,5	35,4	65,6	40,6	75,2	43,9	81,3	48,3	89,4	54,6	101,1
120	2	22,1	30,7	26,7	37,1	29,6	41,1	33,3	46,3	38,8	53,9	44,4	61,7	48,0	66,7	52,8	73,3	59,7	82,9
180	3	25,1	23,2	30,3	28,1	33,6	31,1	37,8	35,0	44,0	40,7	50,3	46,6	54,5	50,5	59,9	55,5	67,7	62,7
240	4	27,4	19,0	33,1	23,0	36,7	25,5	41,4	28,8	48,1	33,4	55,0	38,2	59,6	41,4	65,5	45,5	74,0	51,4
360	6	31,1	14,4	37,6	17,4	41,6	19,3	46,9	21,7	54,5	25,2	62,4	28,9	67,5	31,3	74,3	34,4	83,9	38,8
540	9	35,2	10,9	42,6	13,1	47,1	14,5	53,1	16,4	61,8	19,1	70,7	21,8	76,5	23,6	84,2	26,0	95,1	29,4
720	12	38,5	8,9	46,5	10,8	51,5	11,9	58,1	13,4	67,5	15,6	77,3	17,9	83,6	19,4	92,0	21,3	104,0	24,1
1080	18	43,6	6,7	52,7	8,1	58,4	9,0	65,8	10,2	76,5	11,8	87,5	13,5	94,8	14,6	104,2	16,1	117,8	18,2
1440	24	47,6	5,5	57,6	6,7	63,8	7,4	71,9	8,3	83,6	9,7	95,7	11,1	103,6	12,0	113,9	13,2	128,7	14,9
2880	48	59,0	3,4	71,4	4,1	79,0	4,6	89,1	5,2	103,5	6,0	118,5	6,9	128,2	7,4	141,1	8,2	159,4	9,2
4320	72	66,9	2,6	80,9	3,1	89,5	3,5	100,9	3,9	117,3	4,5	134,2	5,2	145,3	5,6	159,8	6,2	180,6	7,0
5760	96	73,0	2,1	88,3	2,6	97,8	2,8	110,3	3,2	128,2	3,7	146,7	4,2	158,8	4,6	174,6	5,1	197,4	5,7
7200	120	78,2	1,8	94,6	2,2	104,8	2,4	118,1	2,7	137,3	3,2	157,1	3,6	170,1	3,9	187,1	4,3	211,4	4,9
8640	144	82,8	1,6	100,1	1,9	110,8	2,1	124,9	2,4	145,3	2,8	166,2	3,2	179,9	3,5	197,9	3,8	223,6	4,3
10080	168	86,8	1,4	105,0	1,7	116,2	1,9	131,0	2,2	152,3	2,5	174,3	2,9	188,7	3,1	207,5	3,4	234,5	3,9

Starkniederschlagshöhen und -spenden gemäß KOSTRA-DWD-2020

Rasterfeld 206120

(Zeile 206, Spalte 120)

Örtliche Unsicherheiten in Abhängigkeit von Wiederkehrzeit T und Dauerstufe D

Dauerstufe D		Wiederkehrzeit T								
		1 a	2 a	3 a	5 a	10 a	20 a	30 a	50 a	100 a
min	Std	± %	± %	± %	± %	± %	± %	± %	± %	± %
5		18	19	20	20	21	22	22	22	23
10		22	23	24	24	25	26	26	26	27
15		23	24	25	26	26	27	27	28	28
20		23	25	25	26	27	28	28	28	29
30		24	25	26	26	27	28	28	28	29
45		23	24	25	26	26	27	27	28	28
60	1	22	24	24	25	26	26	27	27	27
90	1,5	21	22	23	24	24	25	25	26	26
120	2	20	21	22	22	23	24	24	25	25
180	3	18	20	20	21	22	22	23	23	23
240	4	17	18	19	20	20	21	21	22	22
360	6	16	17	17	18	19	19	20	20	20
540	9	14	15	16	16	17	18	18	18	19
720	12	14	14	15	15	16	17	17	17	18
1080	18	13	13	14	14	15	15	16	16	16
1440	24	12	13	13	13	14	14	15	15	15
2880	48	12	12	12	12	13	13	13	13	14
4320	72	13	12	12	12	13	13	13	13	13
5760	96	14	13	13	13	13	13	13	13	13
7200	120	14	14	13	13	13	13	13	13	13
8640	144	15	14	14	14	14	14	14	14	14
10080	168	15	15	14	14	14	14	14	14	14

Parameter für abweichende T und D

Lokationsparameter ξ (Xi)

17,9122684

Skalenparameter α (Alpha)

5,21440543

Formparameter κ (Kappa)

-0,1

1. Koutsoyiannis-Parameter θ (Theta)

0,00931696

2. Koutsoyiannis-Parameter η (Eta)

0,69189034

Parameter für dauerstufenübergreifende Extremwertschätzung nach KOUTSOYIANNIS et al. 1998.

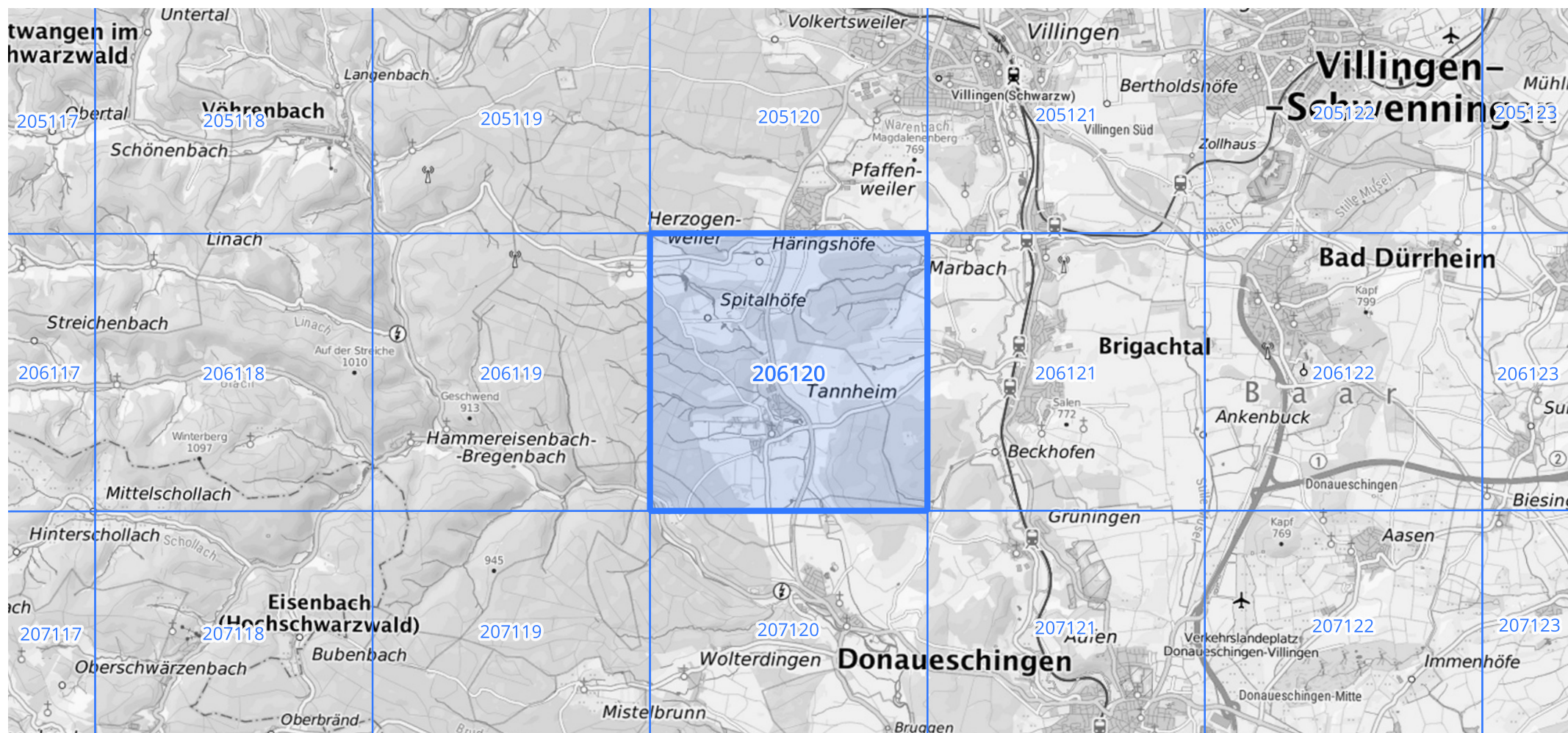
Siehe auch Anwendungshilfe zu KOSTRA-DWD-2020 des Deutschen Wetterdienstes.

Starkniederschlagshöhen und -spenden gemäß KOSTRA-DWD-2020

Rasterfeld 206120

(Zeile 206, Spalte 120)

Übersichtskarte des Rasterfeldes 206120, M 1 : 100 000



Quelle Rasterdaten: KOSTRA-DWD-2020 des Deutschen Wetterdienstes, Stand 12/2022.

Seite 3 von 3

Kartendarstellung: © Bundesamt für Kartographie und Geodäsie (2023), Datenquellen: https://sgx.geodatenzentrum.de/web_public/gdz/datenquellen/Datenquellen_TopPlusOpen.html

Für die Richtigkeit und Aktualität der Angaben wird keine Gewähr übernommen. Erstellt 01/2023.