

Starkniederschlagshöhen und -spenden gemäß KOSTRA-DWD-2020

Rasterfeld 206119

(Zeile 206, Spalte 119)

Regenspende und Bemessungsniederschlagswerte in Abhängigkeit von Wiederkehrzeit T und Dauerstufe D

Dauerstufe D		Wiederkehrzeit T																	
		1 a		2 a		3 a		5 a		10 a		20 a		30 a		50 a		100 a	
min	Std	mm	l / (s ha)	mm	l / (s ha)	mm	l / (s ha)	mm	l / (s ha)	mm	l / (s ha)	mm	l / (s ha)	mm	l / (s ha)	mm	l / (s ha)	mm	l / (s ha)
5		7,7	256,7	9,3	310,0	10,3	343,3	11,6	386,7	13,5	450,0	15,5	516,7	16,7	556,7	18,4	613,3	20,8	693,3
10		9,8	163,3	11,9	198,3	13,1	218,3	14,8	246,7	17,2	286,7	19,7	328,3	21,3	355,0	23,5	391,7	26,5	441,7
15		11,3	125,6	13,6	151,1	15,1	167,8	17,0	188,9	19,8	220,0	22,7	252,2	24,5	272,2	27,0	300,0	30,5	338,9
20		12,4	103,3	15,0	125,0	16,6	138,3	18,8	156,7	21,8	181,7	25,0	208,3	27,0	225,0	29,7	247,5	33,6	280,0
30		14,2	78,9	17,2	95,6	19,1	106,1	21,5	119,4	25,0	138,9	28,6	158,9	31,0	172,2	34,1	189,4	38,5	213,9
45		16,3	60,4	19,7	73,0	21,9	81,1	24,6	91,1	28,7	106,3	32,8	121,5	35,5	131,5	39,0	144,4	44,1	163,3
60	1	18,0	50,0	21,7	60,3	24,1	66,9	27,1	75,3	31,5	87,5	36,1	100,3	39,1	108,6	43,0	119,4	48,6	135,0
90	1,5	20,6	38,1	24,9	46,1	27,5	50,9	31,1	57,6	36,1	66,9	41,3	76,5	44,7	82,8	49,2	91,1	55,6	103,0
120	2	22,6	31,4	27,4	38,1	30,3	42,1	34,2	47,5	39,7	55,1	45,5	63,2	49,2	68,3	54,1	75,1	61,2	85,0
180	3	25,9	24,0	31,3	29,0	34,7	32,1	39,1	36,2	45,5	42,1	52,0	48,1	56,3	52,1	61,9	57,3	70,0	64,8
240	4	28,5	19,8	34,4	23,9	38,1	26,5	43,0	29,9	50,0	34,7	57,2	39,7	61,9	43,0	68,1	47,3	77,0	53,5
360	6	32,6	15,1	39,4	18,2	43,6	20,2	49,2	22,8	57,2	26,5	65,4	30,3	70,9	32,8	77,9	36,1	88,1	40,8
540	9	37,3	11,5	45,1	13,9	49,9	15,4	56,3	17,4	65,4	20,2	74,9	23,1	81,0	25,0	89,1	27,5	100,7	31,1
720	12	41,0	9,5	49,6	11,5	54,9	12,7	61,9	14,3	72,0	16,7	82,3	19,1	89,1	20,6	98,0	22,7	110,8	25,6
1080	18	46,9	7,2	56,7	8,8	62,8	9,7	70,8	10,9	82,3	12,7	94,2	14,5	101,9	15,7	112,1	17,3	126,7	19,6
1440	24	51,5	6,0	62,4	7,2	69,1	8,0	77,8	9,0	90,5	10,5	103,6	12,0	112,1	13,0	123,3	14,3	139,4	16,1
2880	48	64,8	3,8	78,4	4,5	86,9	5,0	97,9	5,7	113,9	6,6	130,3	7,5	141,0	8,2	155,1	9,0	175,3	10,1
4320	72	74,2	2,9	89,7	3,5	99,3	3,8	112,0	4,3	130,2	5,0	149,0	5,7	161,3	6,2	177,4	6,8	200,5	7,7
5760	96	81,6	2,4	98,7	2,9	109,3	3,2	123,2	3,6	143,2	4,1	163,9	4,7	177,4	5,1	195,1	5,6	220,6	6,4
7200	120	87,8	2,0	106,2	2,5	117,6	2,7	132,6	3,1	154,2	3,6	176,4	4,1	191,0	4,4	210,1	4,9	237,5	5,5
8640	144	93,3	1,8	112,8	2,2	124,9	2,4	140,9	2,7	163,8	3,2	187,4	3,6	202,9	3,9	223,2	4,3	252,2	4,9
10080	168	98,2	1,6	118,7	2,0	131,5	2,2	148,2	2,5	172,3	2,8	197,2	3,3	213,5	3,5	234,8	3,9	265,4	4,4

Starkniederschlagshöhen und -spenden gemäß KOSTRA-DWD-2020

Rasterfeld 206119

(Zeile 206, Spalte 119)

Örtliche Unsicherheiten in Abhängigkeit von Wiederkehrzeit T und Dauerstufe D

Dauerstufe D		Wiederkehrzeit T								
		1 a	2 a	3 a	5 a	10 a	20 a	30 a	50 a	100 a
min	Std	± %	± %	± %	± %	± %	± %	± %	± %	± %
5		19	21	21	21	22	23	23	23	24
10		23	24	24	25	26	26	27	27	28
15		24	25	26	26	27	28	28	28	29
20		24	25	26	27	27	28	28	29	29
30		24	25	26	27	27	28	28	29	29
45		23	24	25	26	27	27	27	28	28
60	1	22	24	24	25	26	26	27	27	27
90	1,5	21	22	23	23	24	25	25	26	26
120	2	20	21	22	22	23	24	24	24	25
180	3	18	19	20	21	21	22	22	23	23
240	4	17	18	19	19	20	21	21	21	22
360	6	16	17	17	18	18	19	19	20	20
540	9	14	15	16	16	17	17	18	18	18
720	12	13	14	15	15	16	16	16	17	17
1080	18	13	13	13	14	14	15	15	15	16
1440	24	12	13	13	13	14	14	14	15	15
2880	48	13	12	12	13	13	13	13	13	14
4320	72	14	13	13	13	13	13	13	13	13
5760	96	15	14	14	14	13	14	14	14	14
7200	120	15	15	14	14	14	14	14	14	14
8640	144	16	15	15	15	15	14	14	14	14
10080	168	17	16	16	15	15	15	15	15	15

Parameter für abweichende T und D

Lokationsparameter ξ (Xi)

18,02126347

Skalenparameter α (Alpha)

5,25250413

Formparameter κ (Kappa)

-0,1

1. Koutsoyiannis-Parameter θ (Theta)

0,00364962

2. Koutsoyiannis-Parameter η (Eta)

0,6690709

Parameter für dauerstufenübergreifende Extremwertschätzung nach KOUTSOYIANNIS et al. 1998.

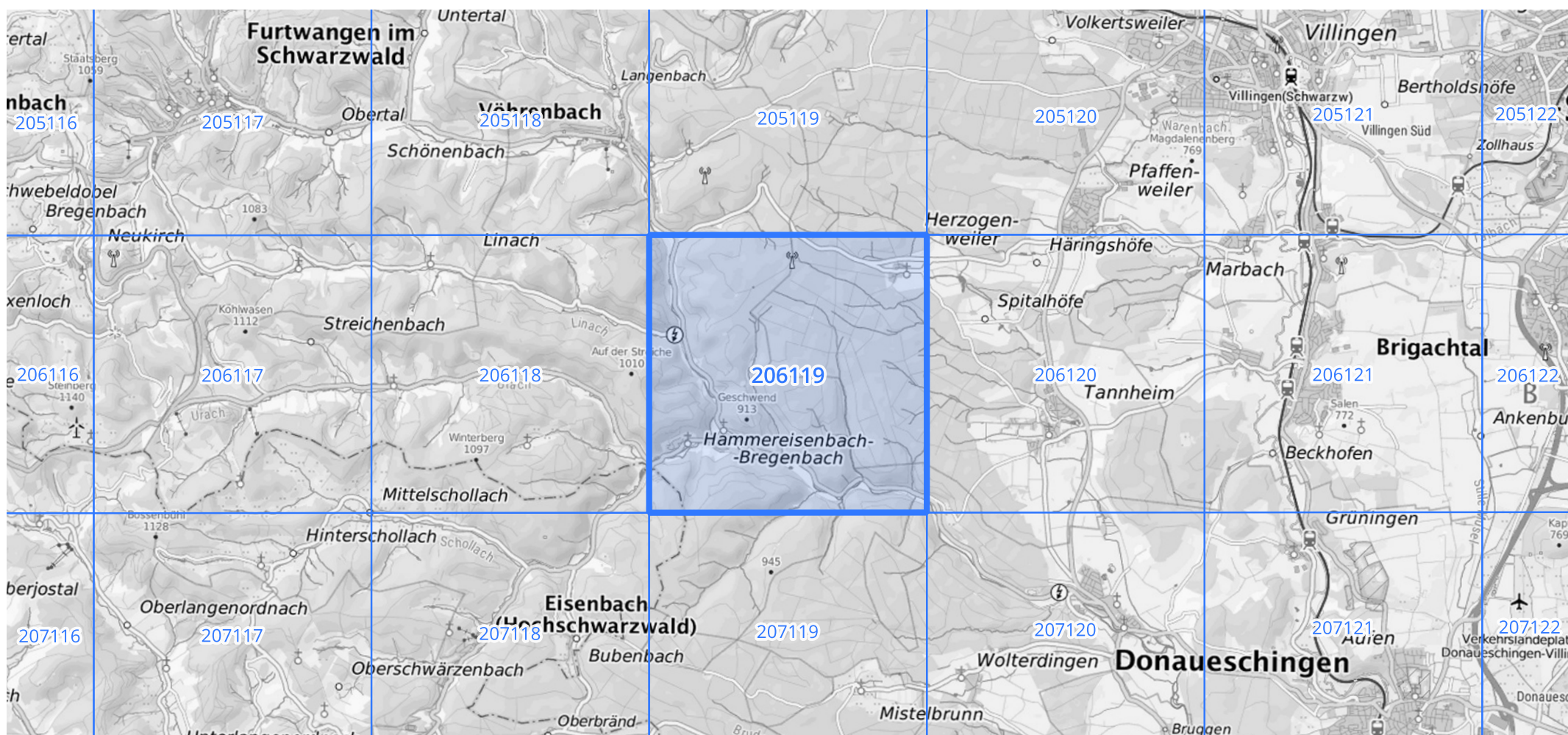
Siehe auch Anwendungshilfe zu KOSTRA-DWD-2020 des Deutschen Wetterdienstes.

Starkniederschlagshöhen und -spenden gemäß KOSTRA-DWD-2020

Rasterfeld 206119

(Zeile 206, Spalte 119)

Übersichtskarte des Rasterfeldes 206119, M 1 : 100 000



Quelle Rasterdaten: KOSTRA-DWD-2020 des Deutschen Wetterdienstes, Stand 12/2022.

Seite 3 von 3

Kartendarstellung: © Bundesamt für Kartographie und Geodäsie (2023), Datenquellen: https://sgx.geodatenzentrum.de/web_public/gdz/datenquellen/Datenquellen_TopPlusOpen.html

Für die Richtigkeit und Aktualität der Angaben wird keine Gewähr übernommen. Erstellt 01/2023.