

# Starkniederschlagshöhen und -spenden gemäß KOSTRA-DWD-2020

## Rasterfeld 206118

(Zeile 206, Spalte 118)

### Regenspende und Bemessungsniederschlagswerte in Abhängigkeit von Wiederkehrzeit T und Dauerstufe D

Dauerstufe D		Wiederkehrzeit T																	
		1 a		2 a		3 a		5 a		10 a		20 a		30 a		50 a		100 a	
min	Std	mm	l / (s ha)	mm	l / (s ha)	mm	l / (s ha)	mm	l / (s ha)	mm	l / (s ha)	mm	l / (s ha)	mm	l / (s ha)	mm	l / (s ha)	mm	l / (s ha)
5		7,6	253,3	9,2	306,7	10,2	340,0	11,4	380,0	13,3	443,3	15,2	506,7	16,5	550,0	18,1	603,3	20,5	683,3
10		9,7	161,7	11,7	195,0	13,0	216,7	14,6	243,3	17,0	283,3	19,5	325,0	21,1	351,7	23,2	386,7	26,2	436,7
15		11,2	124,4	13,5	150,0	15,0	166,7	16,9	187,8	19,6	217,8	22,5	250,0	24,3	270,0	26,7	296,7	30,2	335,6
20		12,4	103,3	15,0	125,0	16,6	138,3	18,7	155,8	21,7	180,8	24,9	207,5	26,9	224,2	29,6	246,7	33,4	278,3
30		14,3	79,4	17,3	96,1	19,1	106,1	21,5	119,4	25,0	138,9	28,6	158,9	31,0	172,2	34,1	189,4	38,5	213,9
45		16,5	61,1	19,9	73,7	22,0	81,5	24,8	91,9	28,9	107,0	33,0	122,2	35,7	132,2	39,3	145,6	44,4	164,4
60	1	18,2	50,6	22,0	61,1	24,4	67,8	27,5	76,4	31,9	88,6	36,5	101,4	39,5	109,7	43,4	120,6	49,1	136,4
90	1,5	21,0	38,9	25,4	47,0	28,1	52,0	31,6	58,5	36,8	68,1	42,1	78,0	45,5	84,3	50,1	92,8	56,6	104,8
120	2	23,2	32,2	28,0	38,9	31,0	43,1	35,0	48,6	40,6	56,4	46,5	64,6	50,3	69,9	55,3	76,8	62,5	86,8
180	3	26,7	24,7	32,3	29,9	35,7	33,1	40,3	37,3	46,8	43,3	53,5	49,5	58,0	53,7	63,7	59,0	72,0	66,7
240	4	29,5	20,5	35,7	24,8	39,5	27,4	44,5	30,9	51,7	35,9	59,2	41,1	64,1	44,5	70,5	49,0	79,6	55,3
360	6	34,0	15,7	41,1	19,0	45,5	21,1	51,3	23,8	59,6	27,6	68,2	31,6	73,8	34,2	81,1	37,5	91,7	42,5
540	9	39,2	12,1	47,3	14,6	52,4	16,2	59,1	18,2	68,6	21,2	78,5	24,2	85,0	26,2	93,4	28,8	105,6	32,6
720	12	43,3	10,0	52,3	12,1	57,9	13,4	65,3	15,1	75,9	17,6	86,8	20,1	93,9	21,7	103,3	23,9	116,7	27,0
1080	18	49,9	7,7	60,3	9,3	66,7	10,3	75,2	11,6	87,4	13,5	99,9	15,4	108,2	16,7	119,0	18,4	134,4	20,7
1440	24	55,1	6,4	66,6	7,7	73,7	8,5	83,1	9,6	96,6	11,2	110,5	12,8	119,6	13,8	131,5	15,2	148,6	17,2
2880	48	70,2	4,1	84,8	4,9	93,9	5,4	105,8	6,1	122,9	7,1	140,6	8,1	152,2	8,8	167,4	9,7	189,1	10,9
4320	72	80,8	3,1	97,7	3,8	108,1	4,2	121,8	4,7	141,6	5,5	161,9	6,2	175,3	6,8	192,7	7,4	217,8	8,4
5760	96	89,3	2,6	107,9	3,1	119,5	3,5	134,6	3,9	156,5	4,5	179,0	5,2	193,7	5,6	213,0	6,2	240,7	7,0
7200	120	96,5	2,2	116,7	2,7	129,1	3,0	145,5	3,4	169,1	3,9	193,4	4,5	209,4	4,8	230,3	5,3	260,2	6,0
8640	144	102,8	2,0	124,3	2,4	137,6	2,7	155,0	3,0	180,2	3,5	206,1	4,0	223,1	4,3	245,3	4,7	277,2	5,3
10080	168	108,5	1,8	131,2	2,2	145,2	2,4	163,6	2,7	190,1	3,1	217,5	3,6	235,4	3,9	258,9	4,3	292,5	4,8

# Starkniederschlagshöhen und -spenden gemäß KOSTRA-DWD-2020

## Rasterfeld 206118

(Zeile 206, Spalte 118)

### Örtliche Unsicherheiten in Abhängigkeit von Wiederkehrzeit T und Dauerstufe D

Dauerstufe D		Wiederkehrzeit T								
		1 a	2 a	3 a	5 a	10 a	20 a	30 a	50 a	100 a
min	Std	± %	± %	± %	± %	± %	± %	± %	± %	± %
5		21	22	22	23	24	24	24	25	25
10		24	25	26	26	27	28	28	28	29
15		25	26	27	27	28	29	29	29	30
20		25	26	27	28	28	29	29	30	30
30		25	26	27	27	28	29	29	29	30
45		24	25	26	27	27	28	28	29	29
60	1	23	24	25	26	26	27	27	28	28
90	1,5	22	23	23	24	25	25	26	26	26
120	2	20	22	22	23	24	24	24	25	25
180	3	19	20	20	21	22	22	23	23	23
240	4	18	19	19	20	20	21	21	22	22
360	6	16	17	18	18	19	19	20	20	20
540	9	15	16	16	17	17	18	18	18	19
720	12	14	15	15	16	16	17	17	17	18
1080	18	13	14	14	14	15	15	16	16	16
1440	24	13	13	14	14	14	15	15	15	15
2880	48	14	14	13	14	14	14	14	14	14
4320	72	15	14	14	14	14	14	14	14	14
5760	96	16	15	15	15	15	15	15	15	15
7200	120	17	16	16	16	16	15	15	15	15
8640	144	18	17	17	16	16	16	16	16	16
10080	168	19	18	17	17	17	17	16	16	16

### Parameter für abweichende T und D

#### Lokationsparameter $\xi$ (Xi)

18,24223195

#### Skalenparameter $\alpha$ (Alpha)

5,29029983

#### Formparameter $\kappa$ (Kappa)

-0,1

#### 1. Koutsoyiannis-Parameter $\theta$ (Theta)

0,00148801

#### 2. Koutsoyiannis-Parameter $\eta$ (Eta)

0,65187484

Parameter für dauerstufenübergreifende Extremwertschätzung nach KOUTSOYIANNIS et al. 1998.

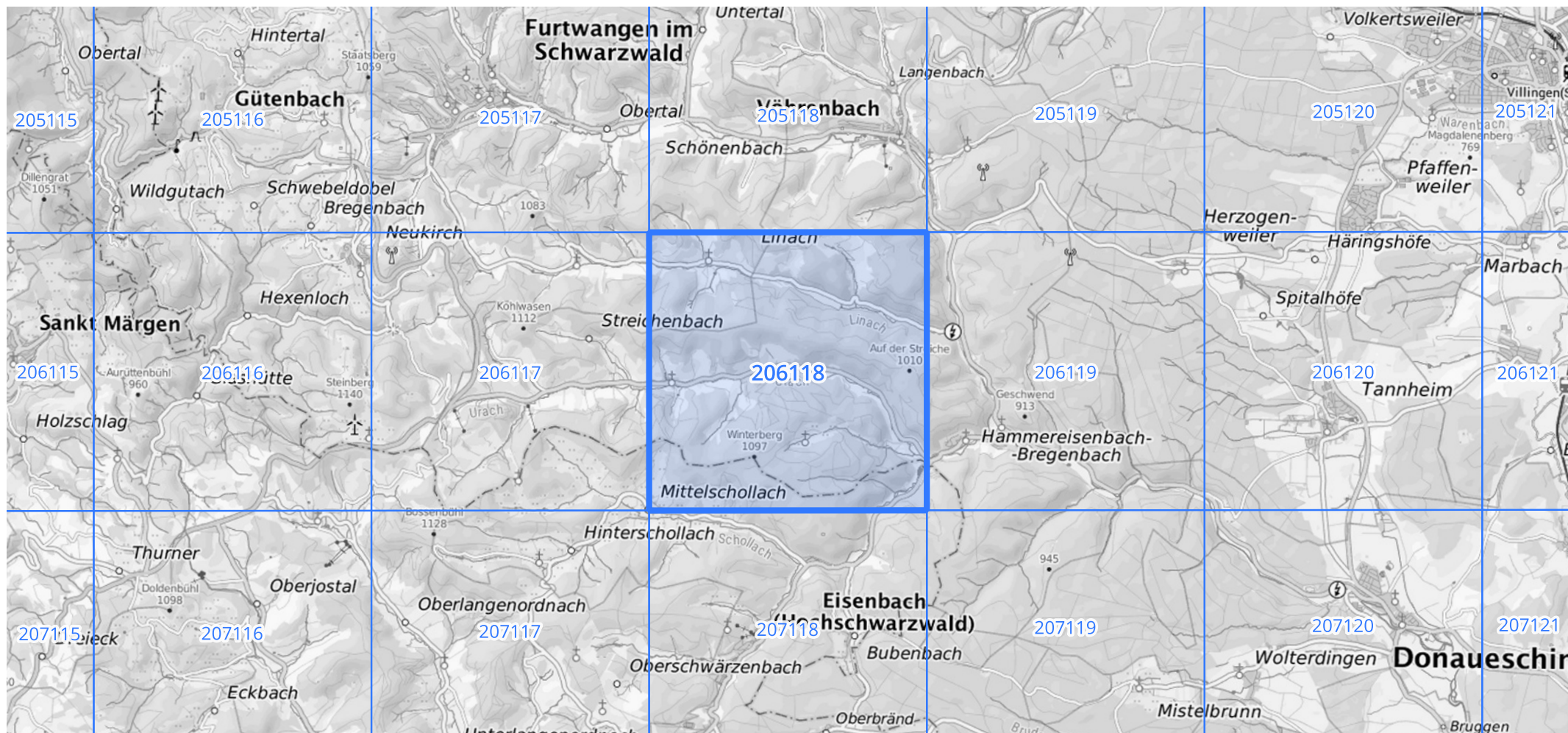
Siehe auch Anwendungshilfe zu KOSTRA-DWD-2020 des Deutschen Wetterdienstes.

# Starkniederschlagshöhen und -spenden gemäß KOSTRA-DWD-2020

## Rasterfeld 206118

(Zeile 206, Spalte 118)

Übersichtskarte des Rasterfeldes 206118, M 1 : 100 000



Quelle Rasterdaten: KOSTRA-DWD-2020 des Deutschen Wetterdienstes, Stand 12/2022.

Seite 3 von 3

Kartendarstellung: © Bundesamt für Kartographie und Geodäsie (2023), Datenquellen: [https://sgx.geodatenzentrum.de/web\\_public/gdz/datenquellen/Datenquellen\\_TopPlusOpen.html](https://sgx.geodatenzentrum.de/web_public/gdz/datenquellen/Datenquellen_TopPlusOpen.html)

Für die Richtigkeit und Aktualität der Angaben wird keine Gewähr übernommen. Erstellt 01/2023.