

Starkniederschlagshöhen und -spenden gemäß KOSTRA-DWD-2020

Rasterfeld 205118

(Zeile 205, Spalte 118)

Regenspende und Bemessungsniederschlagswerte in Abhängigkeit von Wiederkehrzeit T und Dauerstufe D

Dauerstufe D		Wiederkehrzeit T																	
		1 a		2 a		3 a		5 a		10 a		20 a		30 a		50 a		100 a	
min	Std	mm	l / (s ha)	mm	l / (s ha)	mm	l / (s ha)	mm	l / (s ha)	mm	l / (s ha)	mm	l / (s ha)	mm	l / (s ha)	mm	l / (s ha)	mm	l / (s ha)
5		7,5	250,0	9,0	300,0	10,0	333,3	11,3	376,7	13,1	436,7	15,0	500,0	16,2	540,0	17,8	593,3	20,1	670,0
10		9,6	160,0	11,6	193,3	12,9	215,0	14,5	241,7	16,9	281,7	19,3	321,7	20,9	348,3	23,0	383,3	26,0	433,3
15		11,1	123,3	13,5	150,0	14,9	165,6	16,8	186,7	19,5	216,7	22,3	247,8	24,2	268,9	26,6	295,6	30,0	333,3
20		12,3	102,5	14,9	124,2	16,5	137,5	18,6	155,0	21,6	180,0	24,7	205,8	26,8	223,3	29,4	245,0	33,3	277,5
30		14,3	79,4	17,2	95,6	19,1	106,1	21,5	119,4	25,0	138,9	28,6	158,9	30,9	171,7	34,0	188,9	38,4	213,3
45		16,5	61,1	19,9	73,7	22,0	81,5	24,8	91,9	28,8	106,7	33,0	122,2	35,7	132,2	39,2	145,2	44,3	164,1
60	1	18,2	50,6	22,0	61,1	24,4	67,8	27,5	76,4	31,9	88,6	36,5	101,4	39,5	109,7	43,4	120,6	49,1	136,4
90	1,5	21,0	38,9	25,4	47,0	28,1	52,0	31,7	58,7	36,8	68,1	42,1	78,0	45,5	84,3	50,1	92,8	56,6	104,8
120	2	23,2	32,2	28,1	39,0	31,1	43,2	35,0	48,6	40,7	56,5	46,6	64,7	50,4	70,0	55,4	76,9	62,6	86,9
180	3	26,8	24,8	32,4	30,0	35,8	33,1	40,4	37,4	46,9	43,4	53,7	49,7	58,1	53,8	63,9	59,2	72,2	66,9
240	4	29,6	20,6	35,8	24,9	39,6	27,5	44,7	31,0	51,9	36,0	59,4	41,3	64,3	44,7	70,7	49,1	79,9	55,5
360	6	34,2	15,8	41,3	19,1	45,7	21,2	51,5	23,8	59,8	27,7	68,4	31,7	74,1	34,3	81,5	37,7	92,0	42,6
540	9	39,4	12,2	47,6	14,7	52,7	16,3	59,4	18,3	69,0	21,3	78,9	24,4	85,4	26,4	93,9	29,0	106,1	32,7
720	12	43,6	10,1	52,6	12,2	58,3	13,5	65,6	15,2	76,3	17,7	87,3	20,2	94,4	21,9	103,9	24,1	117,4	27,2
1080	18	50,2	7,7	60,7	9,4	67,2	10,4	75,7	11,7	87,9	13,6	100,6	15,5	108,9	16,8	119,7	18,5	135,3	20,9
1440	24	55,5	6,4	67,1	7,8	74,3	8,6	83,7	9,7	97,3	11,3	111,2	12,9	120,4	13,9	132,4	15,3	149,6	17,3
2880	48	70,8	4,1	85,5	4,9	94,7	5,5	106,7	6,2	124,0	7,2	141,8	8,2	153,5	8,9	168,8	9,8	190,7	11,0
4320	72	81,6	3,1	98,6	3,8	109,1	4,2	123,0	4,7	142,9	5,5	163,4	6,3	176,9	6,8	194,5	7,5	219,8	8,5
5760	96	90,2	2,6	109,0	3,2	120,7	3,5	136,0	3,9	158,0	4,6	180,8	5,2	195,6	5,7	215,1	6,2	243,1	7,0
7200	120	97,6	2,3	117,9	2,7	130,5	3,0	147,0	3,4	170,9	4,0	195,4	4,5	211,5	4,9	232,6	5,4	262,8	6,1
8640	144	104,0	2,0	125,7	2,4	139,1	2,7	156,7	3,0	182,1	3,5	208,3	4,0	225,5	4,3	248,0	4,8	280,2	5,4
10080	168	109,8	1,8	132,6	2,2	146,8	2,4	165,4	2,7	192,2	3,2	219,9	3,6	238,0	3,9	261,7	4,3	295,7	4,9

Starkniederschlagshöhen und -spenden gemäß KOSTRA-DWD-2020

Rasterfeld 205118

(Zeile 205, Spalte 118)

Örtliche Unsicherheiten in Abhängigkeit von Wiederkehrzeit T und Dauerstufe D

Dauerstufe D		Wiederkehrzeit T								
		1 a	2 a	3 a	5 a	10 a	20 a	30 a	50 a	100 a
min	Std	± %	± %	± %	± %	± %	± %	± %	± %	± %
5		20	22	22	22	23	24	24	24	25
10		24	25	26	26	27	28	28	28	29
15		25	26	27	27	28	29	29	29	30
20		25	27	27	28	29	29	30	30	30
30		25	26	27	28	29	29	29	30	30
45		24	26	26	27	28	28	29	29	29
60	1	23	25	25	26	27	27	28	28	29
90	1,5	22	23	24	24	25	26	26	27	27
120	2	21	22	23	23	24	25	25	25	26
180	3	19	20	21	21	22	23	23	24	24
240	4	18	19	20	20	21	21	22	22	23
360	6	16	17	18	18	19	20	20	20	21
540	9	15	16	16	17	18	18	18	19	19
720	12	14	15	15	16	16	17	17	18	18
1080	18	13	14	14	15	15	16	16	16	16
1440	24	13	13	14	14	15	15	15	15	16
2880	48	14	14	14	14	14	14	14	14	14
4320	72	15	14	14	14	14	14	14	14	14
5760	96	16	15	15	15	15	15	15	15	15
7200	120	17	16	16	16	15	15	15	15	15
8640	144	18	17	17	16	16	16	16	16	16
10080	168	19	18	17	17	17	16	16	16	16

Parameter für abweichende T und D

Lokationsparameter ξ (Xi)

18,26047134

Skalenparameter α (Alpha)

5,29166503

Formparameter κ (Kappa)

-0,1

1. Koutsoyiannis-Parameter θ (Theta)

0,00300333

2. Koutsoyiannis-Parameter η (Eta)

0,64985185

Parameter für dauerstufenübergreifende Extremwertschätzung nach KOUTSOYIANNIS et al. 1998.

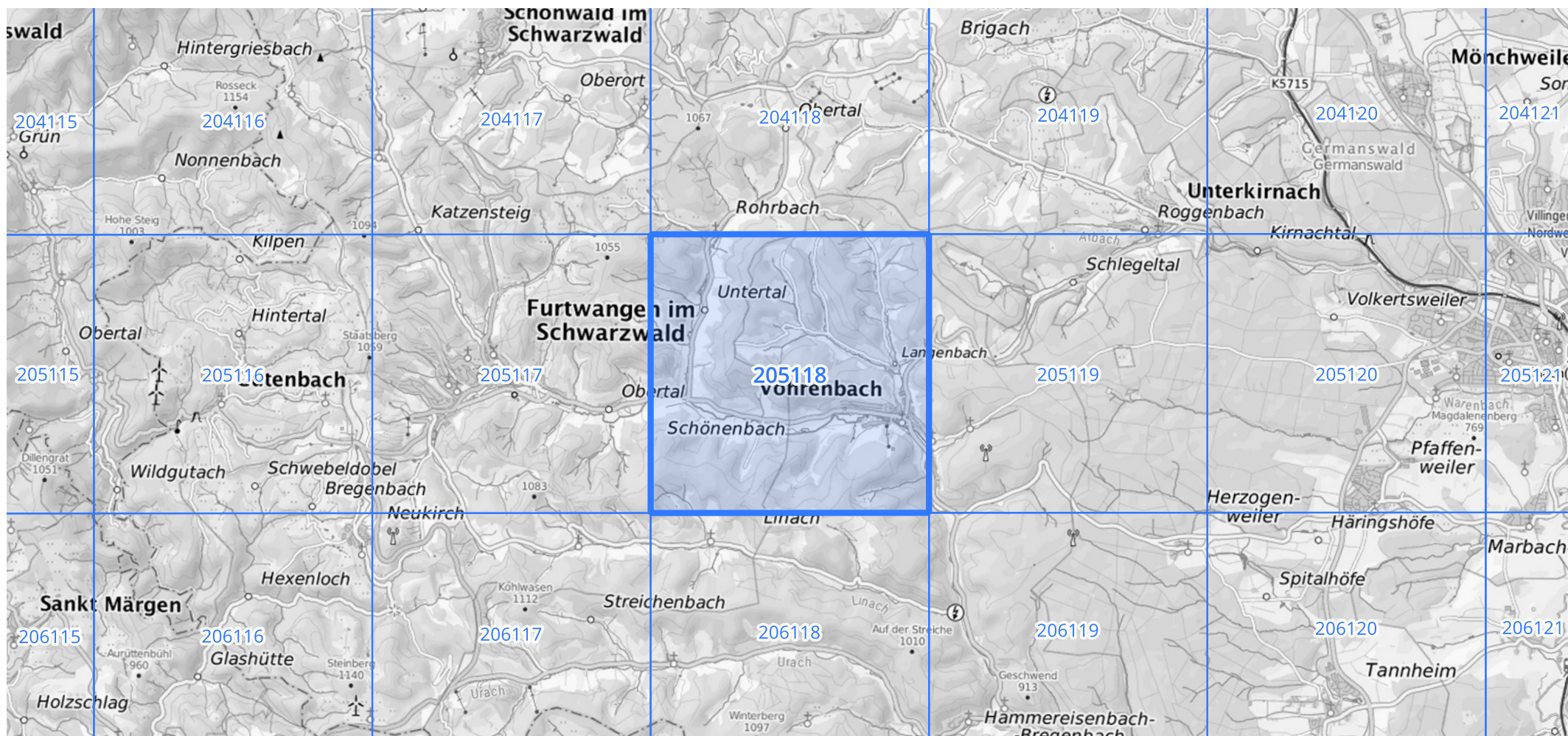
Siehe auch Anwendungshilfe zu KOSTRA-DWD-2020 des Deutschen Wetterdienstes.

Starkniederschlagshöhen und -spenden gemäß KOSTRA-DWD-2020

Rasterfeld 205118

(Zeile 205, Spalte 118)

Übersichtskarte des Rasterfeldes 205118, M 1 : 100 000



Quelle Rasterdaten: KOSTRA-DWD-2020 des Deutschen Wetterdienstes, Stand 12/2022.

Seite 3 von 3

Kartendarstellung: © Bundesamt für Kartographie und Geodäsie (2023), Datenquellen: https://sgx.geodatenzentrum.de/web_public/gdz/datenquellen/Datenquellen_TopPlusOpen.html

Für die Richtigkeit und Aktualität der Angaben wird keine Gewähr übernommen. Erstellt 01/2023.